

HIGH BRIGHTNESS BUSINESS PROJECTORS

EB-G7100/G7805/G7000W

EB-G7200W/G7400U/G7905U

EPSON

EXCEED YOUR VISION



ฉายภาพได้ทุกที่ ทุกสภาพแวดล้อมทั่วโลก

EB-G7000 Series โปรเจคเตอร์ความสว่างสูงของเอปสัน นำเสนอมุมมองใหม่ เพิ่มความคมชัด ทนทานและออกแบบประสงค์ สร้างสรรค์ภาพด้วยเทคโนโลยี C² Fine™, 4K Enhancement* ที่ทันสมัย ให้ภาพที่เสมือนจริง สีสันสดใส มีชีวิตชีวา ด้วยความละเอียดสูงสุด เอานะทุกข้อจำกัดของทุกพื้นที่ สามารถฉายภาพขนาดใหญ่ และให้ภาพที่มีคุณภาพสูง ด้วยอัตราการฉายภาพระยะใกล้ที่นำอัตราเร็วเพียง 0.35 เท่านั้น**



EB-G7000W/G7100/
G7200W/G7400U



EB-G7805/G7905U

- High
Brightness
- Beyond
Full HD
Resolution
- Powered
Lens
- Portrait
Projection
- Flexible
Installation
- Edge
Blending
- Point
Correction



ENGINEERED FOR BUSINESS

ให้ภาพที่สวยงาม

รับชมทุกรายละเอียดและให้ความสว่างของสีที่ดียิ่งขึ้น ด้วยเทคโนโลยี C² Fine™ และ 4K Enhancement ที่ทันสมัย

ยืดหยุ่นและทนทาน

ออกแบบใหม่เพื่อให้มีความยืดหยุ่นและทนทานสูง ให้ประสิทธิภาพการทำงานเท่ากับ 24/7 เพิ่มความมั่นใจในการรับประกันสูงถึง 20,000 ชั่วโมงหรือ 3 ปี แล้วแต่จะมาถึงก่อน

ฉายภาพและจัดวางได้หลากหลาย

ด้วยเลนส์ ELPLX01 zero offset ultra-short throw ทำให้การฉายภาพมีความสวยงามและคมชัดมากยิ่งขึ้น แม้ในพื้นที่ที่จำกัด



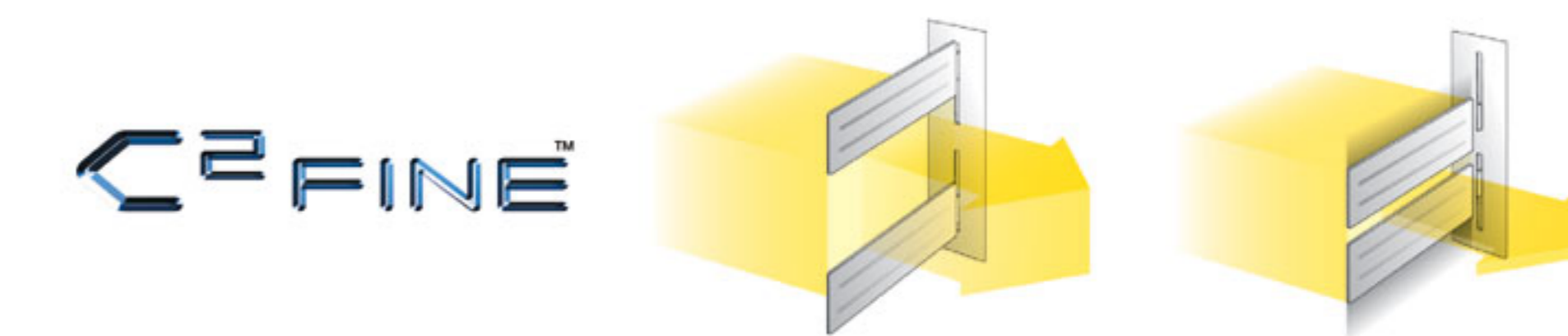
*ใช้สำหรับ EB-G7400U และ EB-G7905U เท่านั้น
**เลนส์ ELPLX01 zero offset ultra-short throw เป็นอุปกรณ์เสริม

ผลิตฟิล์มกับการฉายภาพเคลื่อนไหวด้วยโปรเจกเตอร์เอปสัน EB-G7000 Series ประสิทธิภาพสูงและเป็นมิตรกับสิ่งแวดล้อม มาพร้อมเทคโนโลยี 4K enhancement ที่ทันสมัย ให้ภาพคมชัดและชัดเจนด้วยความละเอียดที่สูงกว่าระดับ Full HD สามารถนำเสนองานได้อย่างราบรื่นตลอดเวลา ด้วยอัตราส่วนที่นำอัตราขยายถึง 50,000 : 1



ให้ภาพคมชัด สดใส มีชีวิตชีวา เสมือนจริงที่สุด

ความแตกต่างของแสงจากภาพต่อภาพ ทำให้เกิดการสูญเสียรายละเอียดได้ คุณสมบัติ Auto Iris ของเอปสัน สามารถปรับความสว่างได้อย่างมีประสิทธิภาพ โดยให้อัตราส่วนความคมชัดสูงถึง 50,000 : 1 ปริมาณไฟที่ชัดเจนขึ้นโดยอัตโนมัติ ทำงานร่วมกับ C² Fine™ โปรเจกเตอร์ EB-G7000 series นำเสนอภาพที่คมชัด มีชีวิตชีวาให้แสงสว่างสม่ำเสมอ เพื่อการนำเสนอที่ราบรื่นขึ้น



ภาพความคมชัดต่ำ



ภาพความคมชัดสูง

ให้ภาพที่สวยงาม

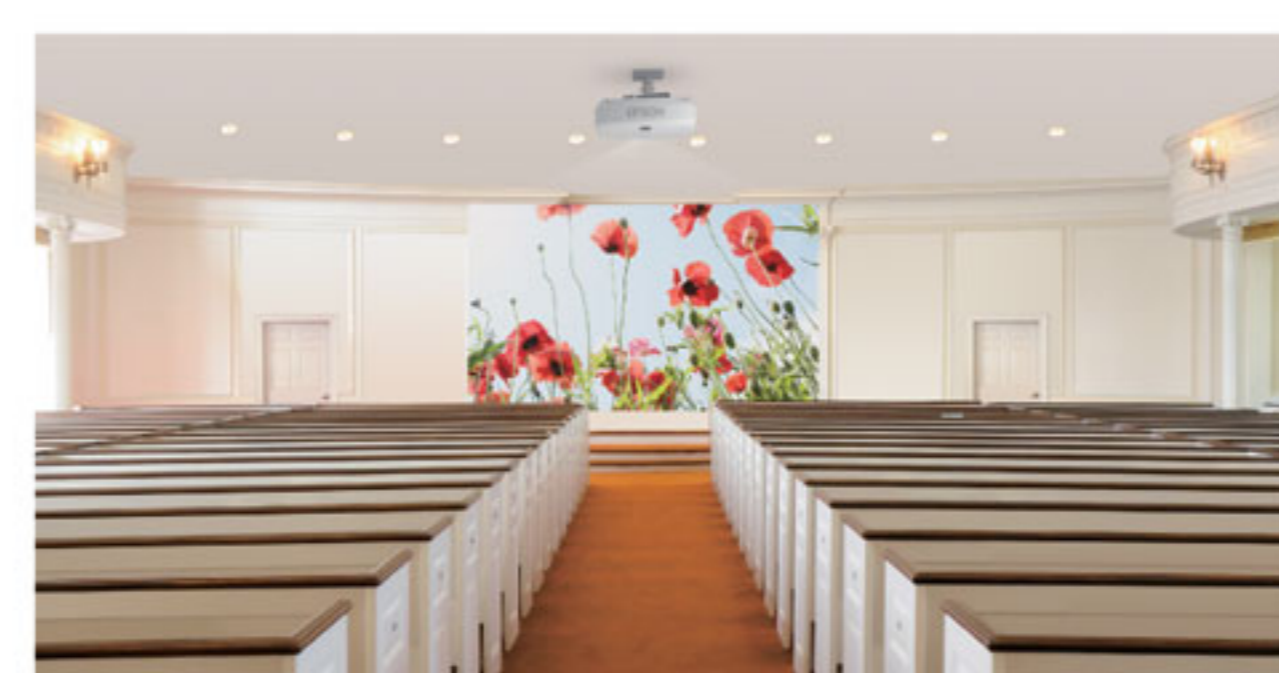
WUXGA-ความละเอียดสูงกว่า Full HD

ให้ความละเอียดระดับ WUXGA (1,920 x 1,200 พิกเซล) ผลิตฟิล์มกับภาพที่มีความคมชัดและชัดเจนในรูปแบบวีดีโอระดับ Full HD (1,920 x 1,080 พิกเซล) คุณสามารถฉายภาพที่มีรายละเอียดที่ลึกที่สุดบนจอภาพขนาดใหญ่ได้อย่างดีเยี่ยม เพิ่มประสบการณ์การรับชมภาพเคลื่อนไหวที่น่าประทับใจให้กับคุณ



ให้ภาพสีสดใสและสว่างกว่า

หลอดไฟ 400W ให้ความสว่างสูงถึง 8,000 lumens สามารถฉายภาพความละเอียดสูงได้อย่างดีเยี่ยม เหมาะสำหรับหอประชุมขนาดใหญ่ ห้องเรียนและห้องประชุม มาพร้อมระบบ optical engine ที่ทันสมัยของเอปสันช่วยให้ความเข้มของสีไม่ลดลงแม้ในห้องที่มีความสว่างสูงก็ตาม คุณสามารถนำเสนอผลงานที่น่าประทับใจให้กับผู้ชม ด้วยภาพที่มีสีสันสดใสภายใต้สภาพแวดล้อมต่าง ๆ ได้อย่างมีประสิทธิภาพ ด้วยความสามารถในการจัดการสีของเอปสัน

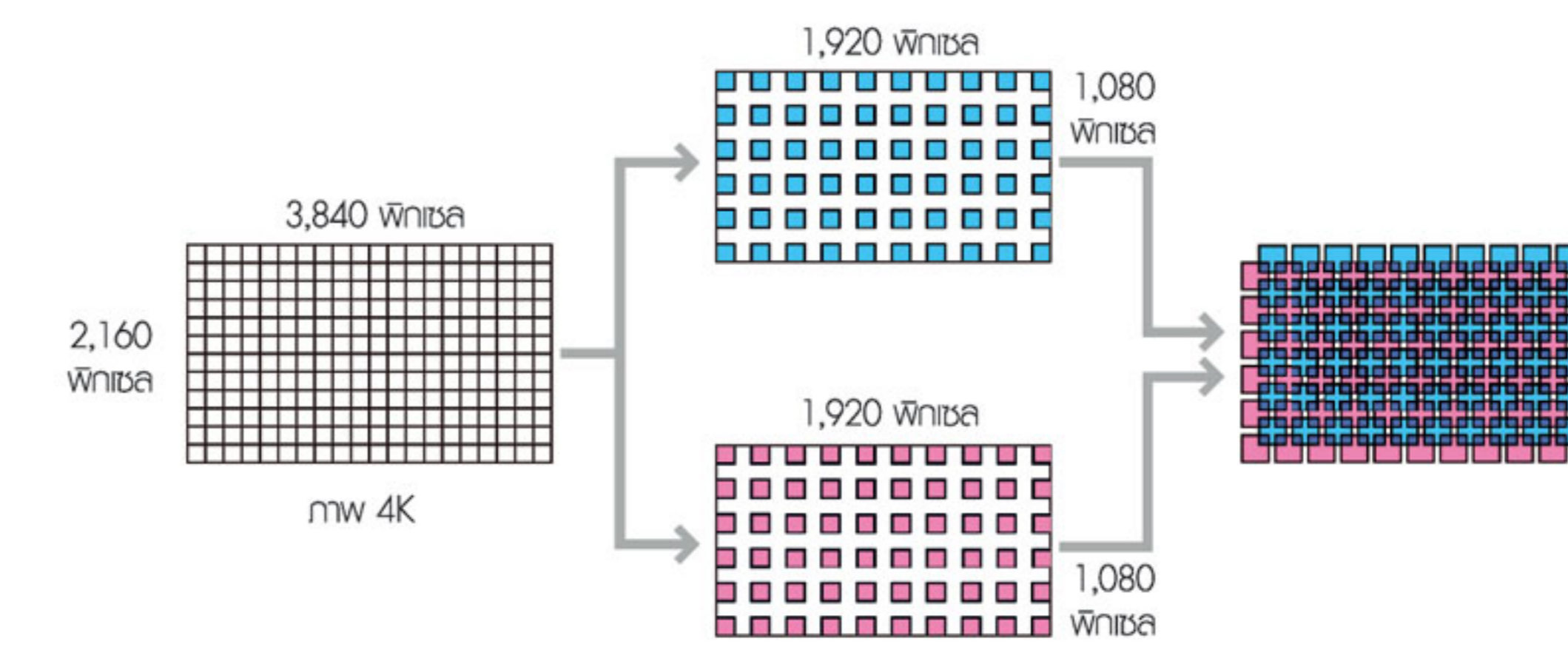


ภาพความละเอียดสูงด้วยเทคโนโลยี 4K Enhancement*

เทคโนโลยี 4K enhancement สามารถเปลี่ยนแนวแกนมุมของแต่ละพิกเซลเท่ากับ 0.5 พิกเซล ช่วยเพิ่มรายละเอียดได้ถึง 2 เท่าหรือเท่ากับ 3,840 x 2,160 พิกเซล เหนือกว่าภาพระดับ Full HD ให้ภาพที่มีความคมชัดและชัดเจน ให้รายละเอียดสูงเป็นพิเศษ เหมาะสำหรับงานนำเสนอที่มีประสิทธิภาพของคุณ

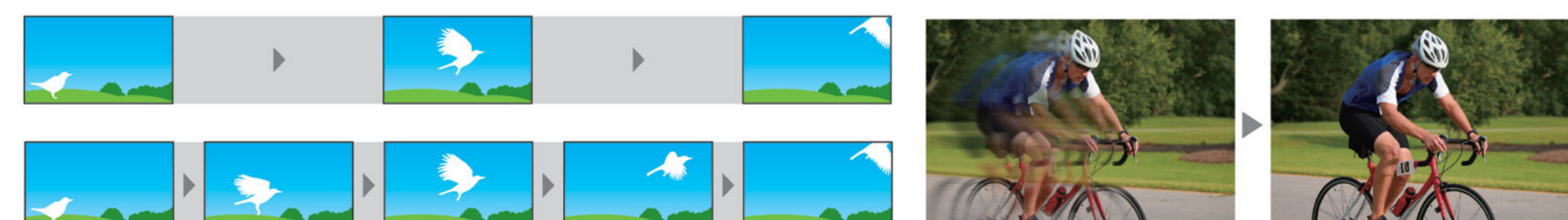
*ใช้ต้นแบบ EB-G7400U และ EB-G7905U เท่านั้น

หมายเหตุ : พิกเซลนี้สามารถใช้เชื่อมต่อสัญญาณ input เท่ากับ 1080p หรือสูงกว่าและเหมาะสำหรับการฉายวีดีโอเท่านั้น ไม่เหมาะสำหรับฉายเอกสาร



Frame Interpolation

ผลิตฟิล์มกับการเล่นภาพเคลื่อนไหวที่คมชัดและชัดเจนขึ้น สำหรับภาพวัตถุที่มีการเคลื่อนไหวอย่างรวดเร็ว ด้วยเทคโนโลยี Frame Interpolation ของเอปสัน พิกเซลนี้พิเศษนี้สามารถลบภาพเบลอลงจากการเคลื่อนไหวได้อย่างมีประสิทธิภาพ โดยการใส่เฟรมตรงกลางระหว่างภาพเพื่อทำให้การเคลื่อนไหวราบรื่นมากยิ่งขึ้น

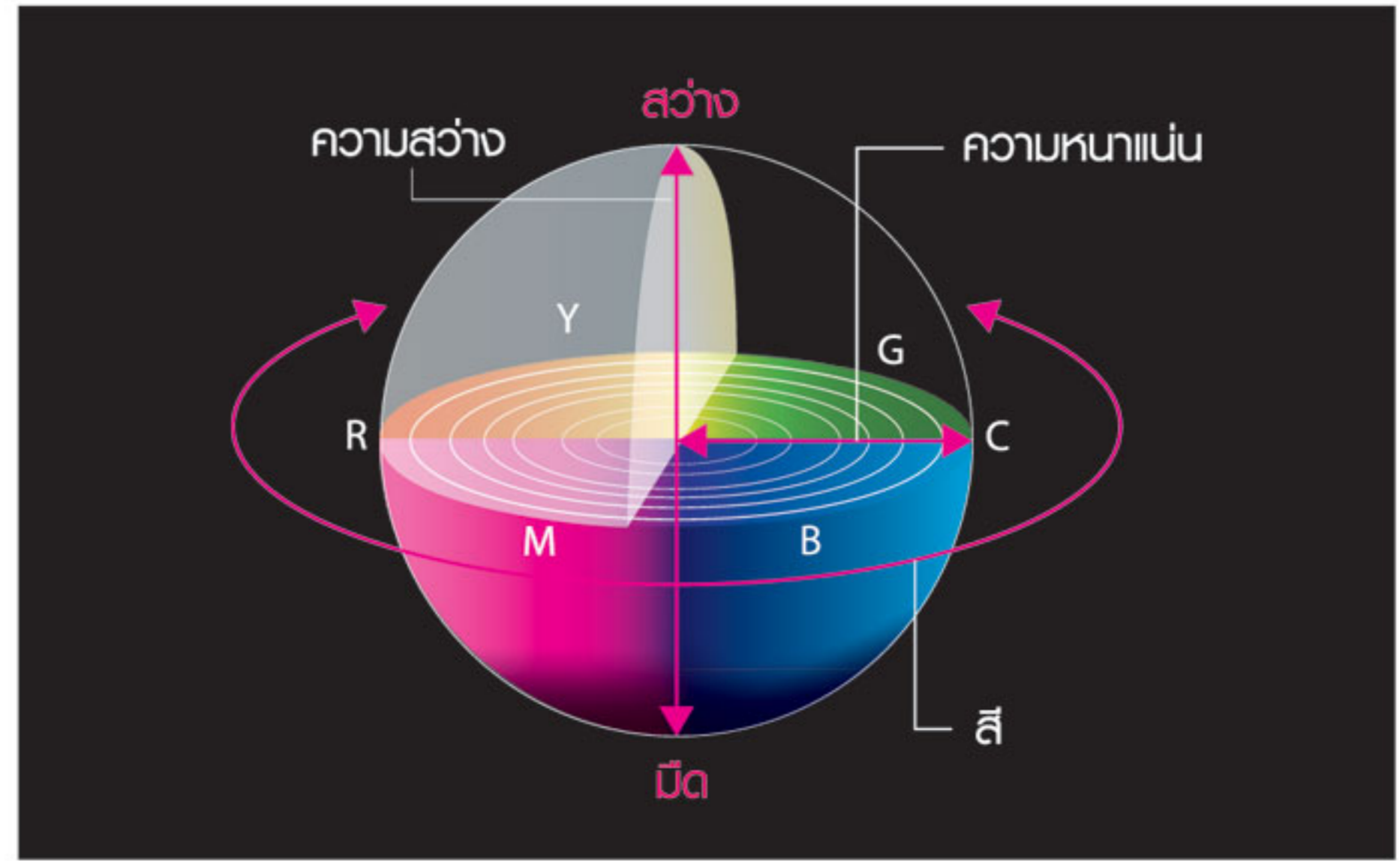


HIGH BRIGHTNESS BUSINESS PROJECTORS

EB-G7100/G7805/G7000W
EB-G7200W/G7400U/G7905U

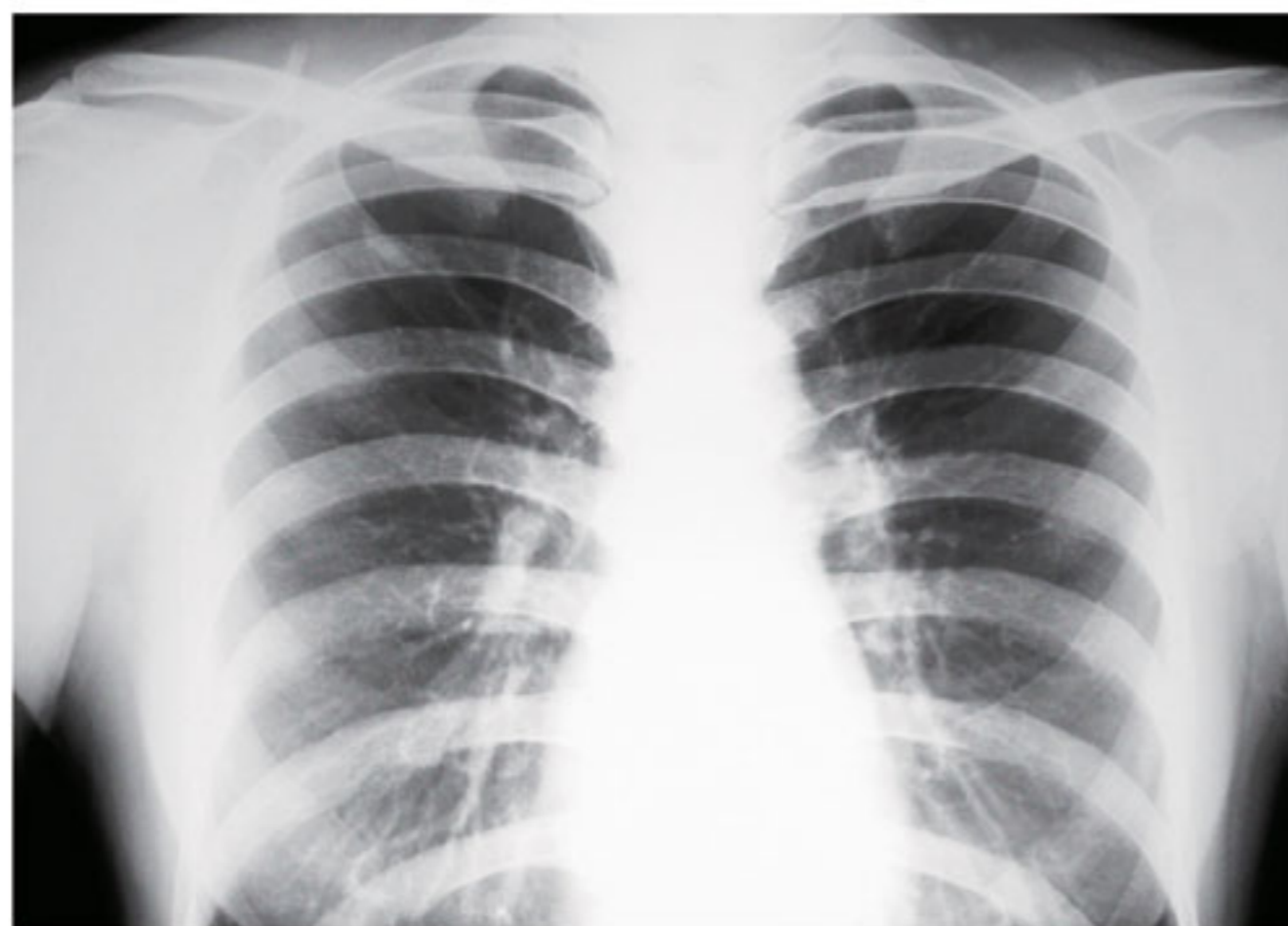
ฟังก์ชันปรับสี

ฟังก์ชันปรับสีสามารถปรับความมืด ความสว่าง ความเข้มตัวของสี สำหรับแต่ละสีของ RGBCMY ให้ตรงกับความต้องการของคุณ ได้อย่างดีเยี่ยม

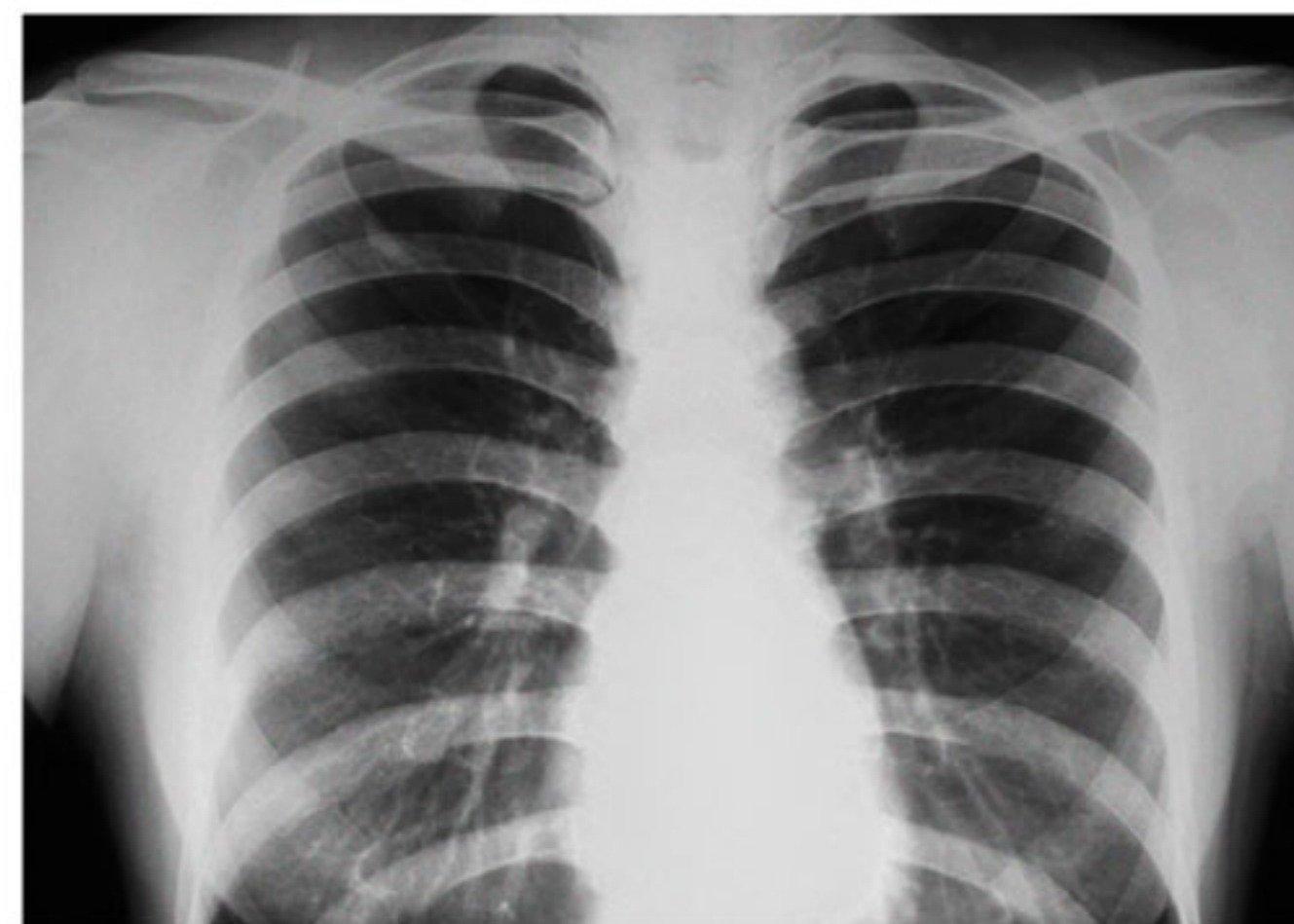


DICOM Mode

โหมดสีที่ผลิตภาพให้มีความชัดเจน เหมาะสำหรับการฉายภาพ X-rays และภาพถ่ายทางการแพทย์อื่นๆ*



โหมดสันทิต



โหมด DICOM SIM

*โปรดพิจารณาว่าไม่ได้เป็นอุปกรณ์ทางการแพทย์ และไม่สามารถใช้สำหรับการวินิจฉัยทางการแพทย์อย่างแท้จริง

เทคโนโลยีความละเอียดแบบพิเศษ

เทคโนโลยีความละเอียดแบบพิเศษของเอปสัน ให้ภาพที่คมชัด แม้ว่าเนื้อหาที่ถ่ายมีความละเอียดต่ำ แต่ต้องฉายบนจอภาพขนาดใหญ่ ด้วยการประมวลผลข้อมูลแบบเฟรมต่อเฟรม ช่วยให้การเคลื่อนไหวที่รวดเร็วยังคงมีความคมชัดอยู่ตลอดเวลา



ปิดใช้ความละเอียดแบบพิเศษ



เปิดใช้ความละเอียดแบบพิเศษ

ยืดหยุ่นและทนทาน

บำรุงรักษาง่าย

ด้วยการออกแบบที่ชาญฉลาด คุณสามารถเปลี่ยนหลอดไฟและชุดกรองได้อย่างง่ายดาย โดยไม่ต้องถอดโปรเจ็กเตอร์ออกจากเพดาน



ง่ายในการเปลี่ยนหลอดไฟ

สามารถเปลี่ยนหลอดไฟได้อย่างรวดเร็วและง่ายดาย โดยไม่ต้องใช้เครื่องมือหรือถอดโปรเจ็กเตอร์



ง่ายในการเปลี่ยนแผ่นกรอง

ระบบระบายอากาศที่ระบายความร้อนมาพร้อมกับชุดกรองชนิดรอยพับ ความหนาแน่นสูงและมีขนาดใหญ่ เพื่อป้องกันฝุ่นผงเข้าสู่โปรเจ็กเตอร์ ชุดกรองอากาศสามารถเปลี่ยนได้ง่ายโดยการเปิดฝาครอบด้านข้าง

อายุการใช้งานของโปรเจ็กเตอร์ยาวนาน

รวมเทคโนโลยี C² Fine™ (Crystal Clear Fine) ที่เป็นลิขสิทธิ์ของเอปสัน จอภาพ LCD และระบบระบายความร้อนของเอปสัน โปรเจ็กเตอร์ EB-G7000 Series สามารถรับประกันการใช้งานถึง* 20,000 ชั่วโมงหรือ 3 ปี (แล้วแต่ระยะไหนถึงก่อน) สำหรับการใช้งานต่อเนื่อง 24/7 ให้ภาพที่สว่างสดใสและคุณภาพสูง ทำงานด้วยเสียงที่เงียบ เหมาะสำหรับห้องประชุม ห้องเรียน พิพิธภัณฑ์และสถานที่ประชุมต่างๆ

*ภายใต้อุณหภูมิ 25°C ที่มีการเปลี่ยนหลอดไฟ

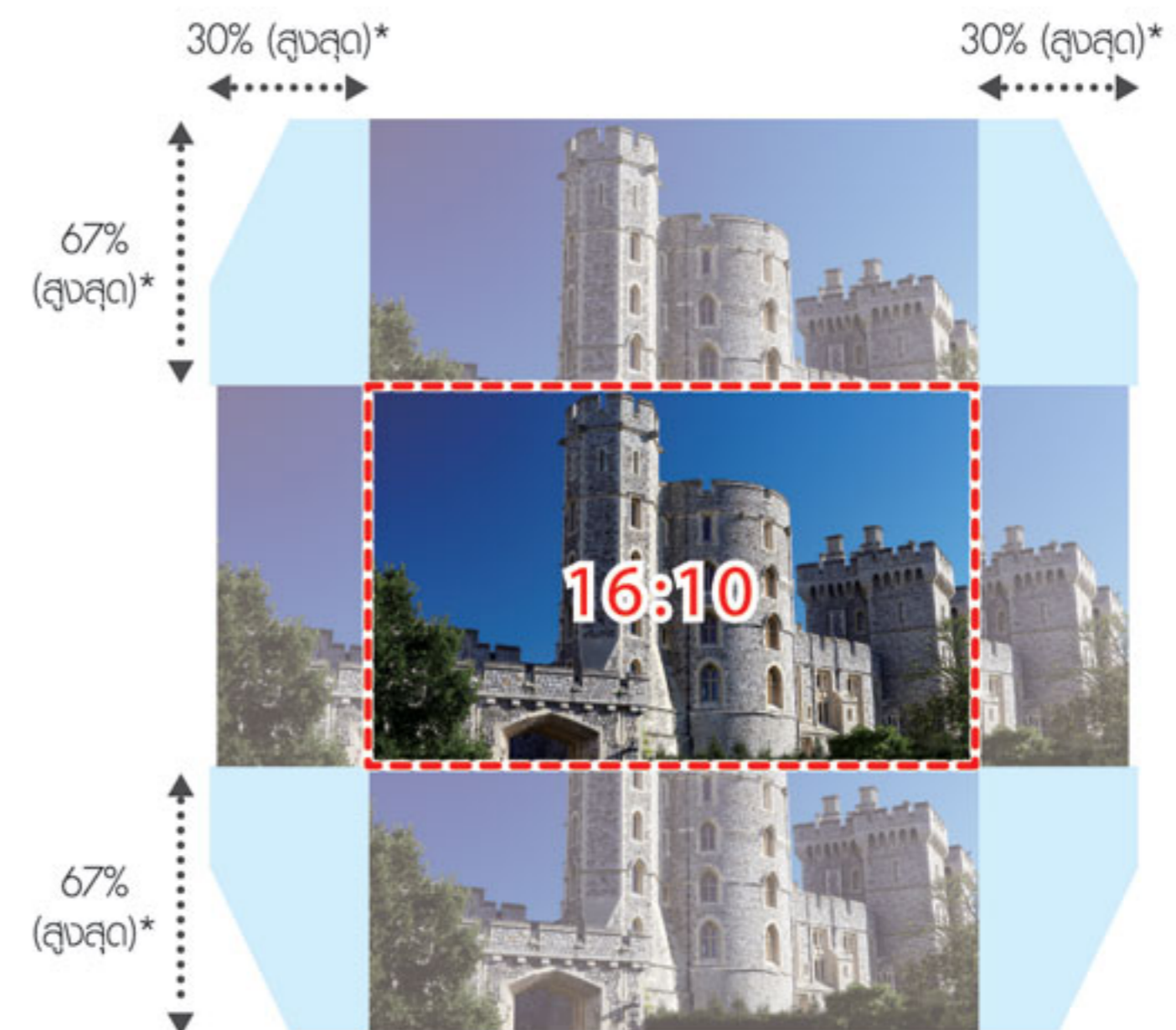
ถ่ายภาพและจัดวางได้หลากหลาย

ขับเคลื่อนเลนส์ด้วยมอเตอร์ Stepping

ขับเคลื่อนเลนส์ด้วยมอเตอร์ Stepping สามารถวางโปรเจ็กเตอร์ได้หลากหลาย ครอบคลุมความกว้างได้มากขึ้น การเปลี่ยนมุมของเลนส์ด้วยมอเตอร์ทำให้การติดตั้งโปรเจ็กเตอร์มีความยืดหยุ่นสูง และการนำมอเตอร์ stepping แบบใหม่มาใช้ทำให้คุณสามารถปรับเลนส์ได้อย่างแม่นยำ ด้วยเทคนิค edge blending, stacking หรือเทคนิคอื่นๆ และยังสามารถปรับพารามิเตอร์คอนทราสต์ ปรับพารามิเตอร์หรือแม้กระทั่งโปรเจ็กเตอร์ที่ติดตั้งบนเพดานก็ตาม

หน่วยความจำตำแหน่งเลนส์

จัดเก็บได้สูงถึง 10 ตำแหน่งในหน่วยความจำของโปรเจ็กเตอร์ รวมถึงขนาดการฉาย การโฟกัสและการเปลี่ยนตำแหน่ง คุณสามารถปรับโปรเจ็กเตอร์ได้รวดเร็วและง่ายดายตามอัตราส่วนความกว้างและความสูงของเนื้อหาที่ฉายโดยใช้รีโมทคอนโทรลหรือคำสั่งควบคุม

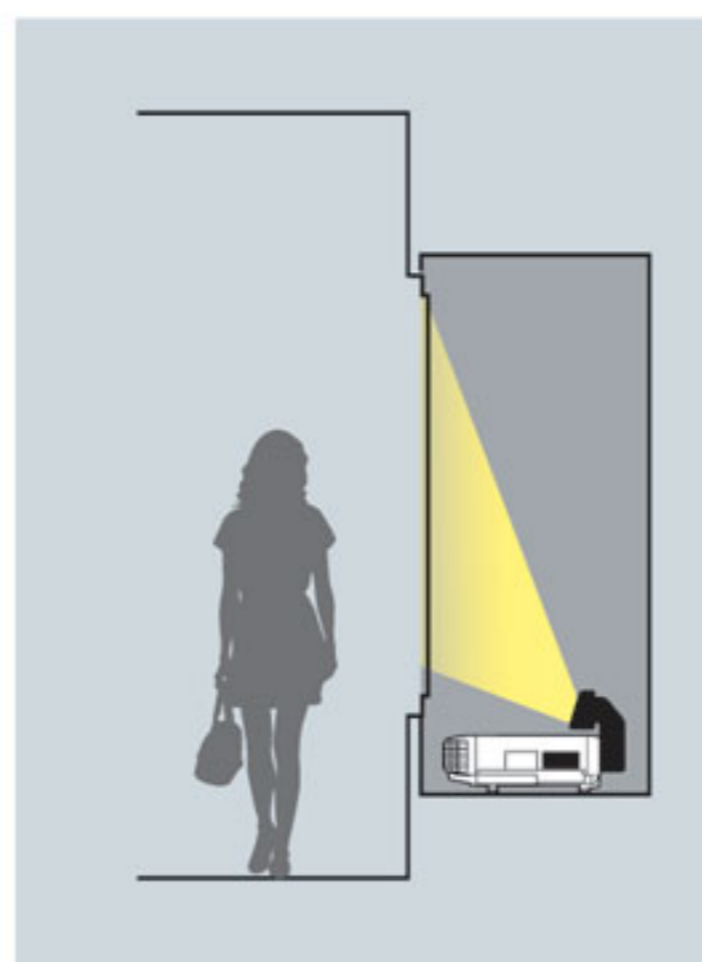


* แนวตั้ง +/- 57% และแนวนอน +/- 30% สำหรับรุ่น EB-G7100/G7805

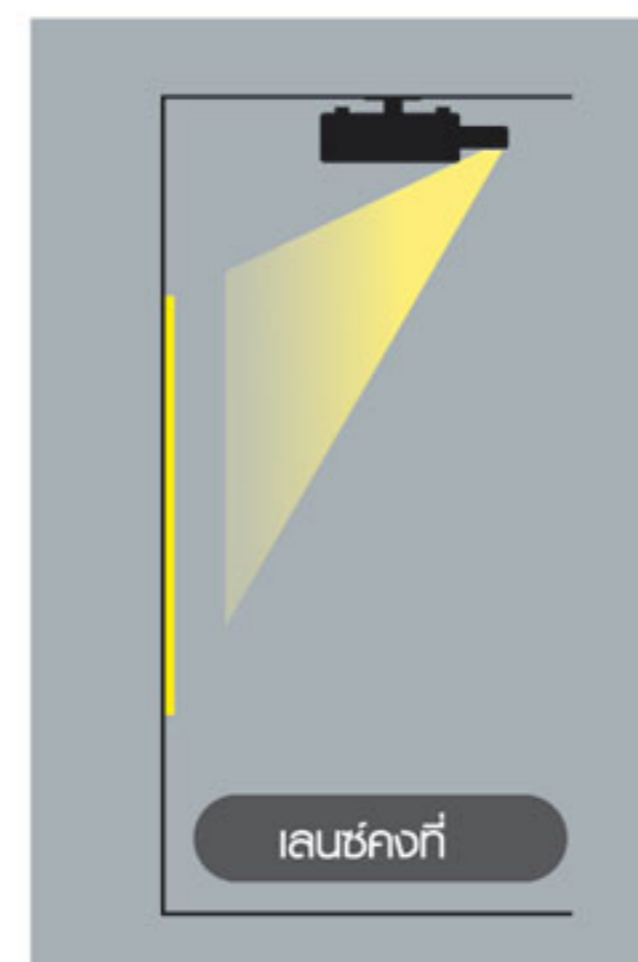
เลนส์ระยะฉายภาพสั้นพิเศษ, Zero Offset

นวัตกรรมใหม่ของเอปสัน! เลนส์ที่มีประสิทธิภาพสูง เหมาะสำหรับสภาพแวดล้อมที่จำกัด ระหว่างระยะห่างของเลนส์กับจอภาพ ด้วยอัตราส่วนการฉายภาพเท่ากับ 0.35 พร้อมกับ zero-offset และระบบระบายอากาศที่ด้านหน้าของโปรเจ็กเตอร์ ช่วยให้คุณสามารถฉายภาพบนจอภาพขนาด 100 นิ้วด้วยระยะห่างเพียง 74 เซนติเมตรเท่านั้น เมื่อรวมกับการเปลี่ยนเลนส์ (แนวตั้ง +/- 17% และแนวนอน +/- 10%) ด้วยคุณสมบัติเหล่านี้ทำให้คุณสามารถฉายภาพได้อย่างง่ายดายในพื้นที่ที่จำกัด

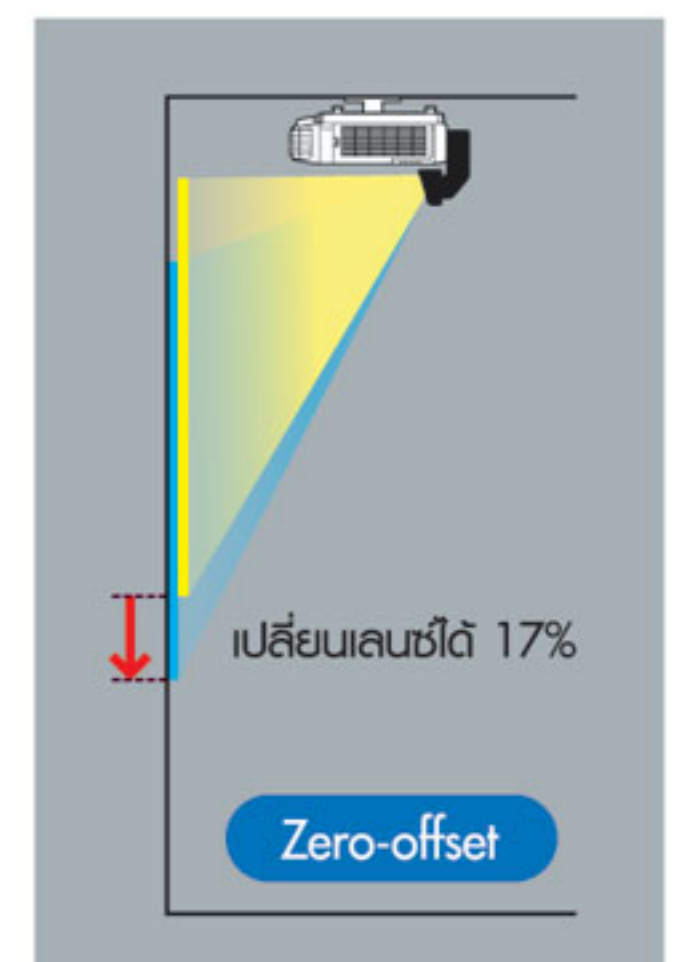
Epson EB-G7000 Series



โปรเจ็กเตอร์อื่นๆ



Epson EB-G7000 Series



ภาพขนาดใหญ่ขึ้น ด้วยระยะห่างที่สั้นลง มากกว่าความยืดหยุ่นในการติดตั้ง

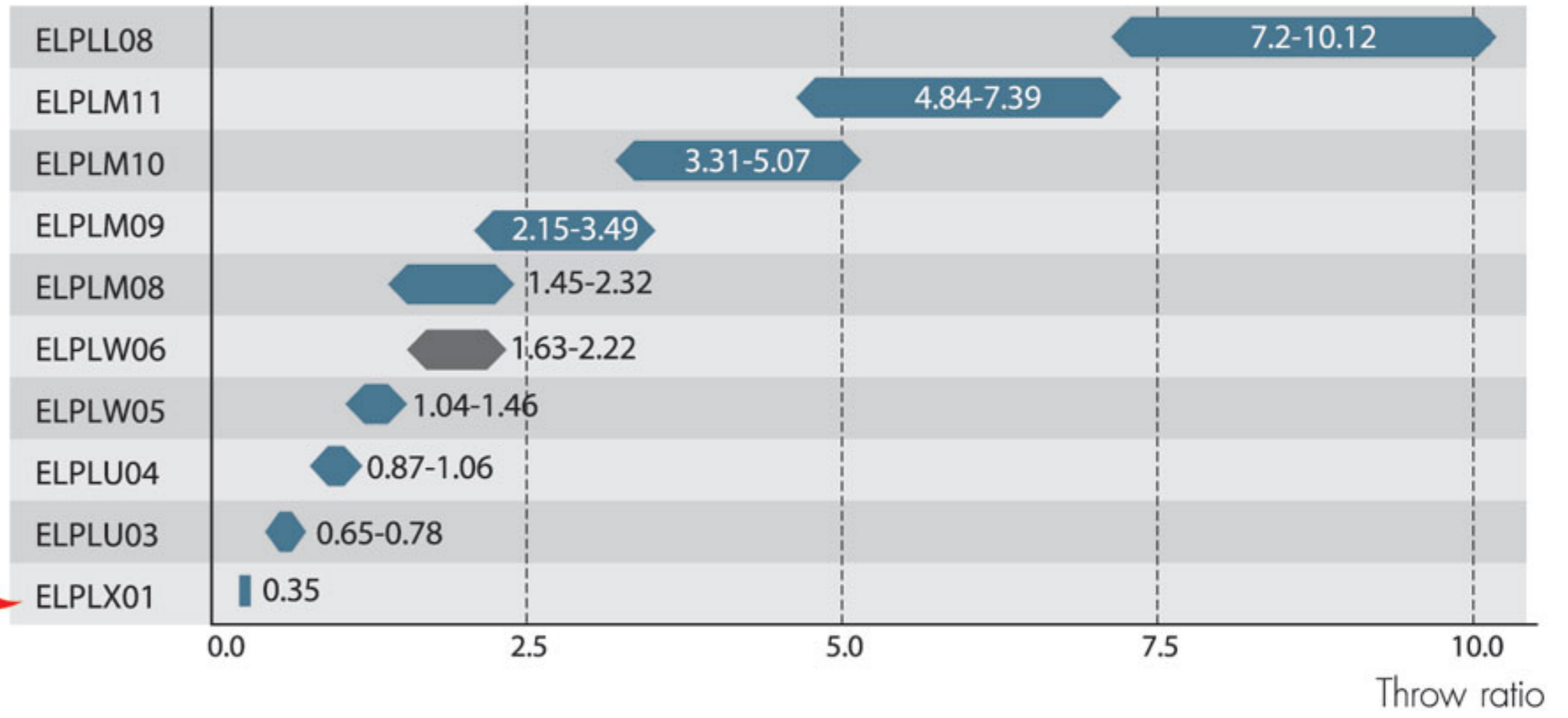
HIGH BRIGHTNESS BUSINESS PROJECTORS

EB-G7100/G7805/G7000W
EB-G7200W/G7400U/G7905U

เลนส์ที่มีความกว้างครอบคลุม (อุปกรณ์เสริม)

Epson EB-G7000 series นำเสนอเลนส์ที่มีความกว้างครอบคลุมเป็นอุปกรณ์เสริม เพื่อให้เหมาะกับงานนำเสนอหรือวัตถุต่างๆ มาพร้อม ELPLX01 zero offset เลนส์ฉายภาพระยะสั้นพิเศษแบบใหม่ คุณจะสามารถติดตั้งโปรเจ็คเตอร์ได้ทุกที่ แม้ในพื้นที่ที่จำกัด

เลนส์ฉายภาพระยะสั้นพิเศษแบบใหม่



จอภาพแยก

จอภาพแยกสามารถ inputs สัญญาณได้จาก 2 แหล่งที่มา เพื่อแสดงภาพแยกกันบนจอภาพเดียวกัน เพื่อการประชุมที่มีประสิทธิภาพมากขึ้นในการประชุมแบบ video conference ตัวอย่างเช่น ภาพและเนื้อหาในการนำเสนอและผู้เข้าร่วมประชุมที่อยู่ไกลสามารถแสดงพร้อมกันได้ นอกจากนี้การแยกจอภาพระหว่าง digital interface ทั้งสองสามารถทำได้ด้วย Epson EB-G7000 series



ฉายภาพ 360 องศาและโหมดแนวตั้ง

โหมดแนวตั้งแบบใหม่ คุณสามารถวางโปรเจ็คเตอร์ด้านข้างได้ โดยไม่ส่งผลกระทบต่อการทำงานของเครื่อง สามารถฉายภาพในแนวตั้งได้อย่างมีประสิทธิภาพ และไม่ทำให้คุณภาพของภาพเสียไป เหมาะสำหรับการฉายภาพโฆษณาและป้ายดิจิทัลและการฉายภาพ 360 องศา คุณสามารถฉายภาพจากมุมต่างๆ ได้โดยไม่มีข้อจำกัด รวมถึงข้อจำกัดด้านพื้นที่



โปรเจ็คเตอร์แนวตั้ง

ฉายภาพบนพื้นผิวโค้งกว้างและมุมพ้องได้

สามารถฉายภาพบนพื้นผิวที่เป็นแนวระนาบได้อย่างดีเยี่ยม คุณสามารถฉายภาพที่สวยงามของคุณบนพื้นผิวโค้งกว้างและมุมพ้องได้อย่างมีประสิทธิภาพ เหมาะสำหรับงานโฆษณาและการส่งเสริมการตลาด



การฉายภาพหลายเครื่องแบบไร้ขอบ

นำเสนอฟังก์ชันที่หลากหลายสำหรับการติดตั้งโปรเจกเตอร์หลายเครื่อง Epson EB-G7000 series ให้คุณสามารถปรับความสว่างของสีและปรับตำแหน่งของพื้นที่ที่ซ้อนกันได้อย่างมีประสิทธิภาพ เพื่อให้ภาพที่ราบเรียบและสวยงามแบบไร้รอยต่อ มาพร้อมฟังก์ชัน Auto Scaling สำหรับการฉายภาพจากโปรเจกเตอร์หลายเครื่องและฟังก์ชัน Advanced Edge Blending เพื่อการปรับ edge-blending ให้แม่นยำมากยิ่งขึ้น



ระดับความสว่าง/ความเหมาะสมของสี

ผลิตเพิลินกับความสว่างและสีที่สม่ำเสมอในรูปแบบเดียวกัน แม้ฉายภาพจากโปรเจกเตอร์หลายเครื่อง



Point Correction

สามารถแก้ไขการบิดเบี้ยวของภาพในโปรเจกเตอร์เครื่องเดียวหรือแก้ไขแนวที่ไม่ตรงกันบนหน้าจอของโปรเจกเตอร์หลายเครื่องได้โดยตรง คุณสามารถปรับความละเอียดได้อย่างรวดเร็วโดยการปรับจุดต่อจุดจากด้านขวาไปยังด้านซ้ายและจากด้านบนลงมาด้านล่าง โดยใช้ matrix สูงสุด 17 x 17



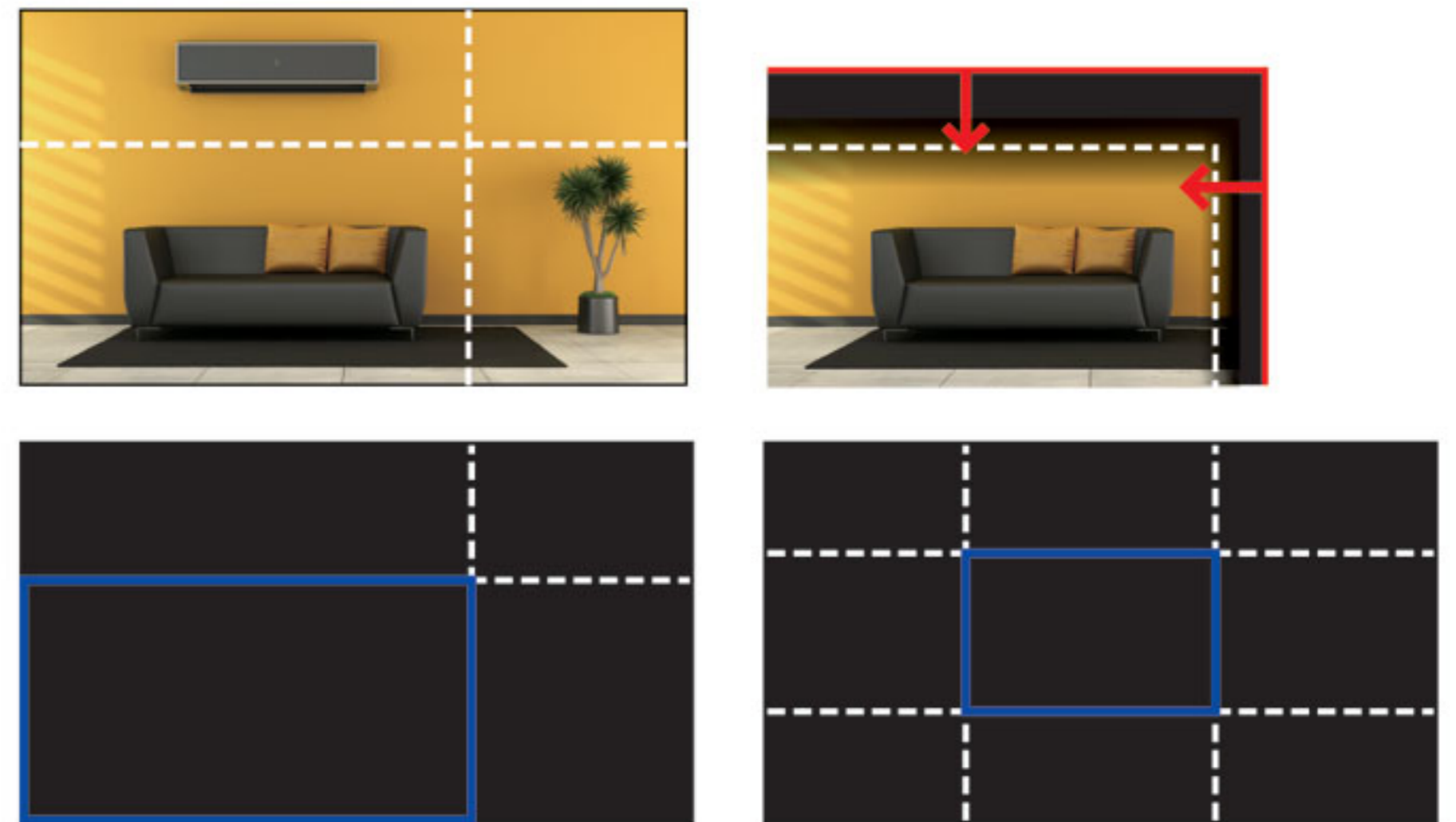
ระดับสีดำ

สัมพันธ์ประสิทธิภาพระดับสีดำที่ให้ความสว่างสม่ำเสมอ ระหว่างพื้นที่ที่ซ้อนกันของภาพ แม้ฉายภาพจากโปรเจกเตอร์หลายเครื่อง



Edge Blending ที่ทันสมัย

ทำการปรับ edge blending ได้อย่างแม่นยำเพื่อรวมหลายๆ จอภาพสำหรับการรับชมแบบไร้รอยต่อ ด้วยฟังก์ชันนี้ คุณสามารถปรับตำแหน่งเริ่มต้นแบบละเอียดและปรับความกว้างของขอบเพื่อให้กลมกลืนกันได้ เช่นเดียวกับพื้นที่ของระดับสีดำ นอกจากนี้ยังสามารถป้องกันไม่ให้หัวข้อที่สำคัญถูกทับซ้อนกันได้ และสามารถลดขนาดของพื้นที่ที่ซ้อนกัน เพื่อลดเวลาในการรวมภาพหลายภาพได้



ปรับระดับสีดำเพื่อให้กลมกลืนกัน สำหรับการฉายภาพหลายภาพ

ปรับภาพอัตโนมัติ

ด้วยฟังก์ชันแบบใหม่นี้ ช่วยลดความยุ่งยากซับซ้อนในการปรับภาพจากโปรเจกเตอร์หลายเครื่อง คุณสามารถใช้งานได้อย่างง่ายดาย เพียงเลือก layout ของจอภาพจากเมนู Pre-set และโปรเจกเตอร์จะกำหนดพื้นที่ slice, scaling และตำแหน่ง edge-blend โดยอัตโนมัติ



HIGH BRIGHTNESS BUSINESS PROJECTORS

EB-G7100/G7805/G7000W
EB-G7200W/G7400U/G7905U

เชื่อมต่อได้หลากหลาย

โปรเจคเตอร์ EB-G7000 Series ของเอปสัน ใช้งานได้กับอุปกรณ์ภายนอกที่หลากหลาย และพอร์ตเพิ่มเติม รวมถึง DVI-D, HDMI และ HDBaseT เหมาะสำหรับห้องขนาดใหญ่ HDBaseT สามารถฉายภาพวิดีโอความคมชัดระดับ Full HD, Audio และ Ethernet ที่มีต้นกุนต่ำผ่าน Cat 5e/6 สายเคเบิลยาวถึง 100 เมตร

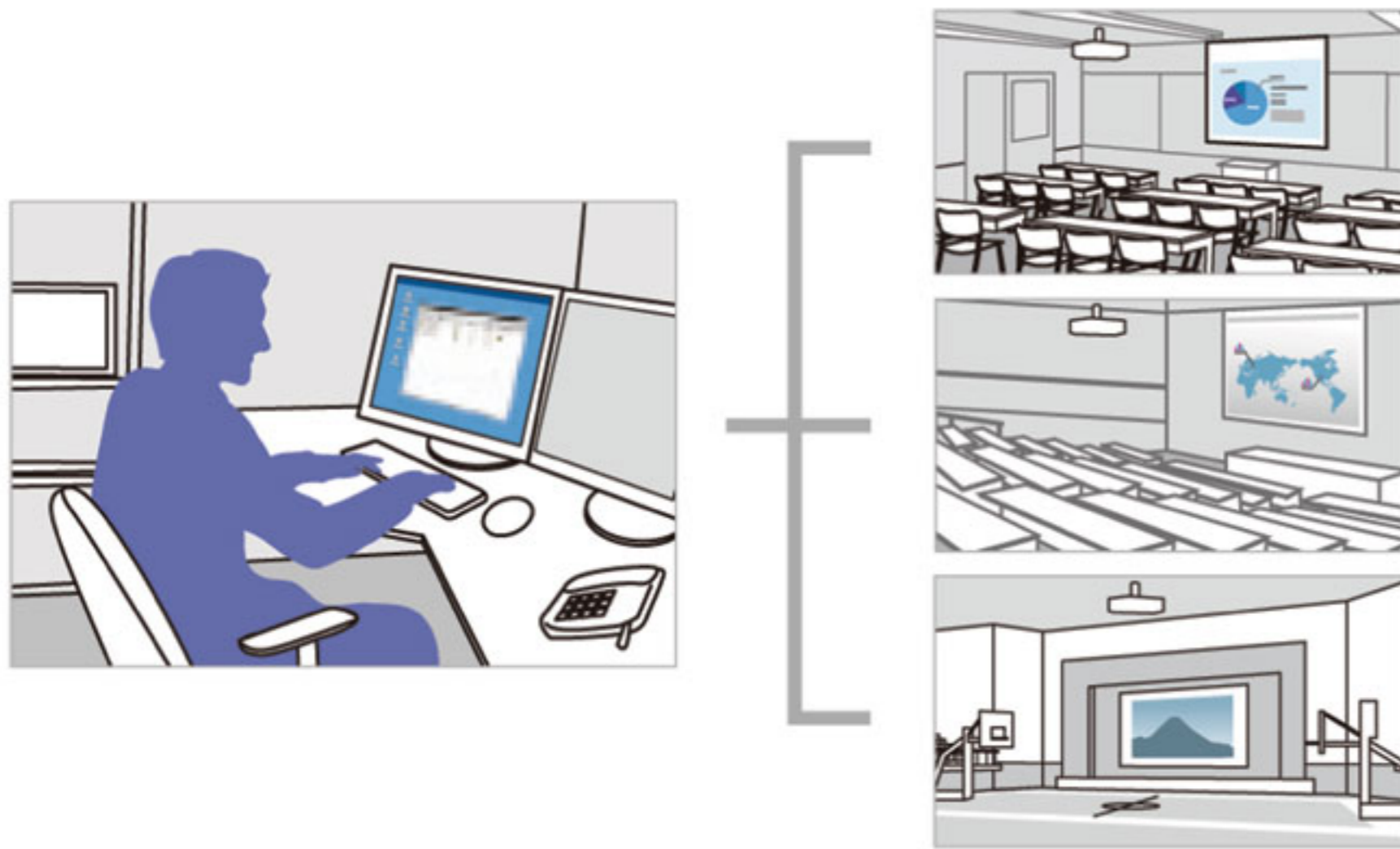


บำรุงรักษาง่าย

EasyMP Monitor and Message Broadcasting

ด้วย Easy MP Monitor, software ตรวจสอบเครือข่ายของเอปสัน คุณสามารถตรวจสอบและควบคุมโปรเจคเตอร์ทั้งหมดของคุณว่าทำงานได้อย่างมีประสิทธิภาพหรือไม่ ผ่านเครื่องคอมพิวเตอร์เพียงเครื่องเดียว แม้เป็นการข้ามเครือข่ายที่ใหญ่ที่สุด คุณสามารถกำหนดคุณสมบัติโปรเจคเตอร์และเข้าถึงรหัส serial numbers ระยะไกลได้ เช่นเดียวกับการแจ้งเตือนอีเมลเพื่อกำหนดอุปกรณ์แจ้งเตือนวิกฤตไว้ล่วงหน้า เช่น อุปกรณ์ไม่ทำงานหรือหลอดไฟพร้อมเกินไป

คุณสามารถส่งข้อความหรือประกาศเป็นไฟล์ JPEG ได้พร้อมกันไปยังโปรเจคเตอร์หลายเครื่องผ่านเครือข่าย กรณีนี้ทำให้โปรเจคเตอร์ EB-G7000 Series ใช้ประโยชน์ได้มากสำหรับการสื่อสารกันที่ที่ต้องการ หรือเป็นกรณีฉุกเฉิน



Web Control

ด้วยการเชื่อมต่อโปรเจคเตอร์ผ่านเครือข่าย ช่วยให้สามารถปรับและติดตั้งโปรเจคเตอร์ทั้งหมดจากเครื่องคอมพิวเตอร์หรืออุปกรณ์สมาร์ตได้



Auto Power ON

ฟังก์ชันเปิดอัตโนมัติ โปรเจคเตอร์จะเปิดเครื่องโดยอัตโนมัติ เมื่อตรวจพบสัญญาณฉายภาพ เพิ่มความสะดวกง่ายดายในการนำเสนอของคุณ

Better Products for a Better Future™

ศึกษาข้อมูลเพิ่มเติมเกี่ยวกับแผนงานด้านสิ่งแวดล้อมของเอปสันได้ที่ <http://global.epson.com/SR/environment>



คุณสมบัติในการอนุรักษ์สิ่งแวดล้อม

- ใช้กระแสไฟฟ้าเพียง 0.3 วัตต์ในโหมดสแตนด์บาย
- เลนส์โปรเจคเตอร์ ใช้เลนส์ที่ปลอดสารตะกั่ว
- ตัวเครื่องทำจากพลาสติกไม่พ่นสี ลดผลกระทบต่อสิ่งแวดล้อม
- ไม่มี Chlorine หรือ Bromine ประกอบอยู่ใน halogen flame retardants ที่ใช้ในตัวเครื่องที่ทำจากพลาสติก

คู่มือที่สมบูรณ์แบบ

Document Camera แบบตั้งโต๊ะ: ELPDC21



2.6 กิโลกรัม
2 megapixels ด้วย 30 fps
ออปติคอลลูม 12x
ความละเอียด output 1080p
การเชื่อมต่อดิจิทัล HDMI

HD BaseT Transmitter ELPHD01



HDMI Input
RS232C สำหรับการควบคุม
LAN สำหรับ Ethernet
สามารถส่งสัญญาณ
ที่ไม่มีการบีบอัดข้อมูลแบบ
Full HD ได้ถึง 100 เมตร

พรินเตอร์ WorkForce WF-6091



ความเร็วการพิมพ์สูงถึง :
34 หน้าต่อนาที
ความละเอียด : 5,760 dpi
การเชื่อมต่อผ่าน :
Wi-Fi, Wi-Fi Direct และ
Epson Connect



*Based on a third-party study made by Pacius Global Market Research of nearly 900 participants in the US

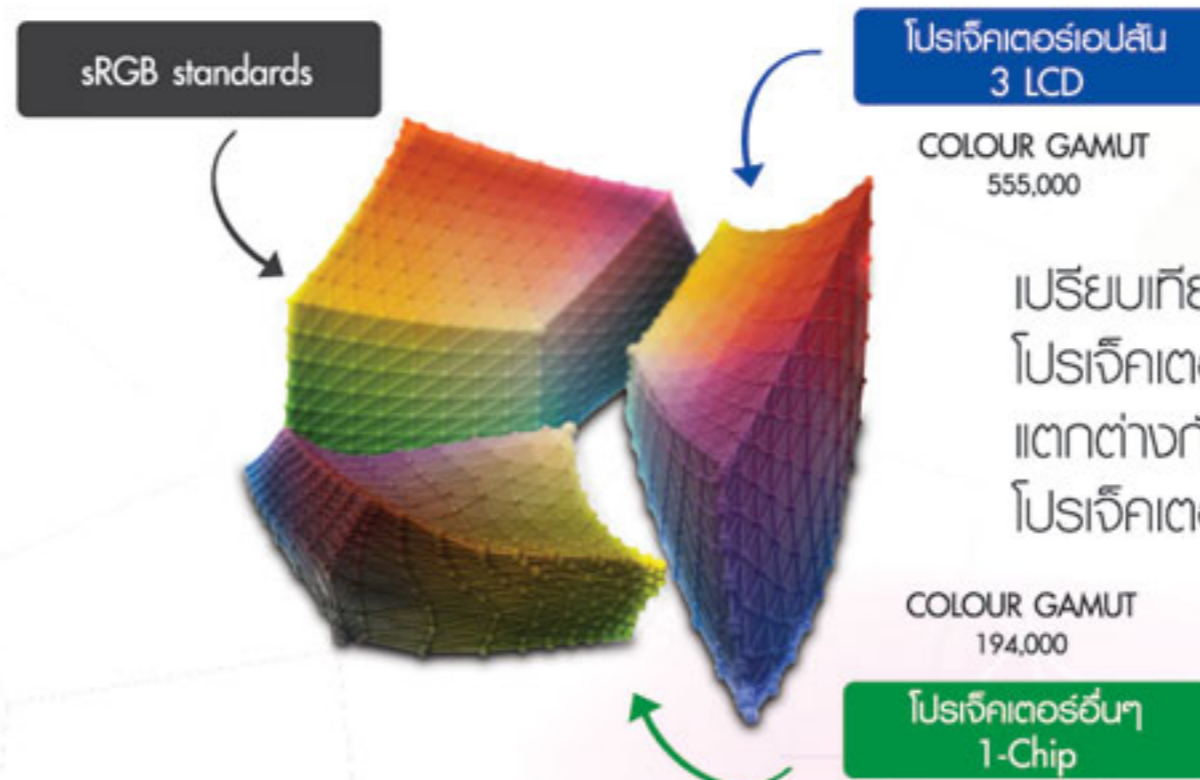
รับชมภาพที่สวยงามอย่างที่ไม่เคยมีมาก่อน โปรเจ็คเตอร์ 3LCD ของเอปสัน ให้สีที่สดใสสวยงาม มีชีวิตชีวาและให้ความสว่างของสีที่สมบูรณ์แบบ เพื่อให้คุณมองเห็นภาพที่คมชัด เหมือนจริงที่สุด ไม่น่าแปลกใจว่าโปรเจ็คเตอร์เอปสัน คือทางเลือกที่ดีเยี่ยมสำหรับทุกคน



ช่วงสีกว้างขึ้นถึง 3 เท่า

Color gamut หมายถึง ช่วงของสีที่สามารถสร้างใหม่ โดยอุปกรณ์แสดงผล - ช่วงสีที่กว้างขึ้น ทำให้ภาพเหมือนจริงมากยิ่งขึ้น โปรเจ็คเตอร์ 3LCD ของเอปสัน สามารถฉายภาพที่มีช่วงสีกว้างขึ้นถึง 3 เท่า เพื่อให้เหมาะกับมาตรฐานเดิมของอุปกรณ์แสดงผล (sRGB), โดยเปรียบเทียบกับโปรเจ็คเตอร์ 1-chip

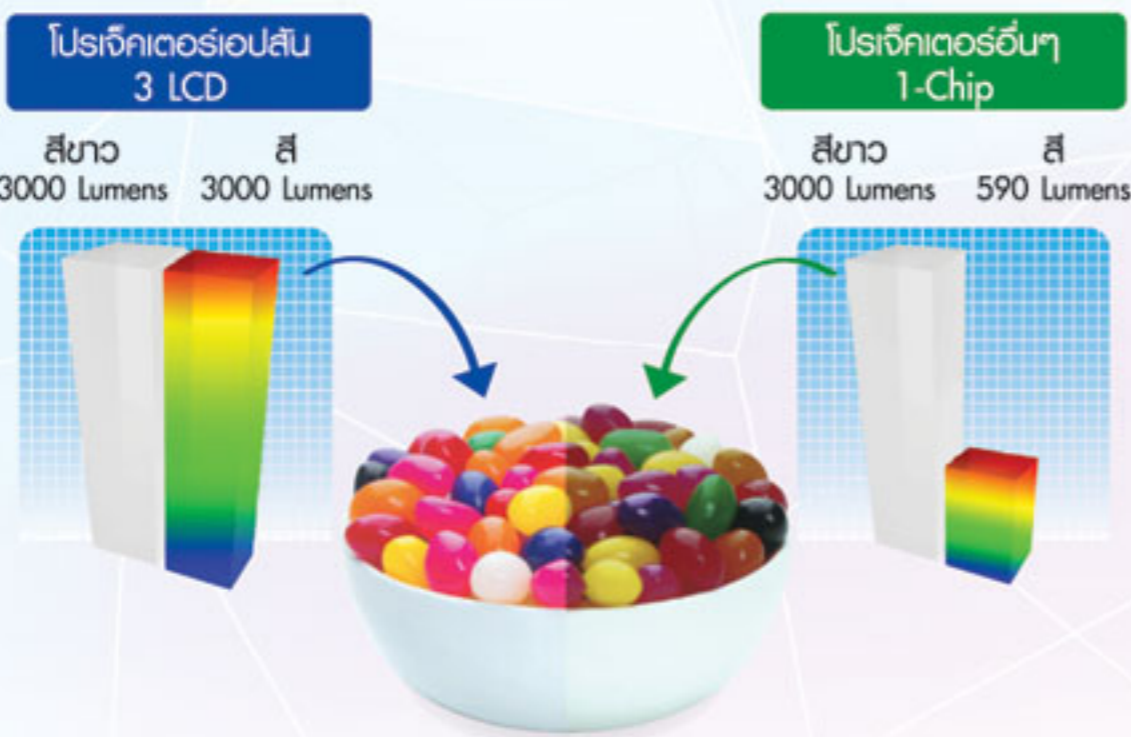
*เปรียบเทียบจากโปรเจ็คเตอร์ทางการศึกษาเลเซอร์รุ่น 1-Chip DLP® ที่ราคาใกล้เคียงกัน ตามข้อมูล NPD ตั้งแต่วันที่ธันวาคม 2011 ถึงเดือนมิถุนายน 2012 (อ้างอิงข้อมูลจาก www.npd.com) ค่าความสว่างของสี (ผลการแสดงแสงสี) วัดตาม IDMS 15.4 ค่าความสว่างของสีที่แท้จริงจะแตกต่างกันตามสภาวะการใช้งานที่แท้จริง 3LCD® เป็นเครื่องหมายการค้าของบริษัทของ Seiko Epson Corporation, DLP® เป็นเครื่องหมายการค้าของบริษัทของ Texas Instruments, Inc. การใช้งานเครื่องหมายการค้าในที่นี้ไม่ได้มีความเกี่ยวข้องใดๆ หรือได้รับอนุมัติโดยบริษัทเหล่านี้



เปรียบเทียบกับมุมสีเหลืองท่ามกลางช่วงสีทั้งสาม โปรเจ็คเตอร์ 1-chip มีกลุ่มของสีที่เล็กกว่าและเข้มกว่าแตกต่างกัน ซึ่งไม่มีชีวิตชีวาเมื่อเปรียบเทียบกับโปรเจ็คเตอร์ 3LCD ของเอปสัน

สีสว่างขึ้นถึง 3 เท่า

โปรเจ็คเตอร์ 3LCD ของเอปสัน ให้ความสว่างของสีมากขึ้นถึง 3 เท่า สามารถสร้างสีเหมือนกันและให้ความสว่างของสีได้อย่างดีเยี่ยม มีผลทำให้ภาพมีความสมดุลของสีที่เหนือกว่า



ไม่มี Rainbow Effect



ด้วยโปรเจ็คเตอร์ 1-chip การเคลื่อนไหวแบบหมุนวนของวงล้อสี มีแนวโน้มทำให้เกิดการแยกตัวเป็นสีแดง สีเขียวและสีน้ำเงิน เรียกว่า

rainbow effect กรณีนี้เป็นสาเหตุทำให้ผู้ชมปวดศีรษะ ขณะรับชมเป็นเวลานานได้ โปรเจ็คเตอร์เอปสัน ไม่ทำให้เกิดสิ่งนั้นแน่นอน ทำให้ผู้ชมสามารถรับชมได้อย่างสบายตา



www.epson.com.sg/colourbrightness



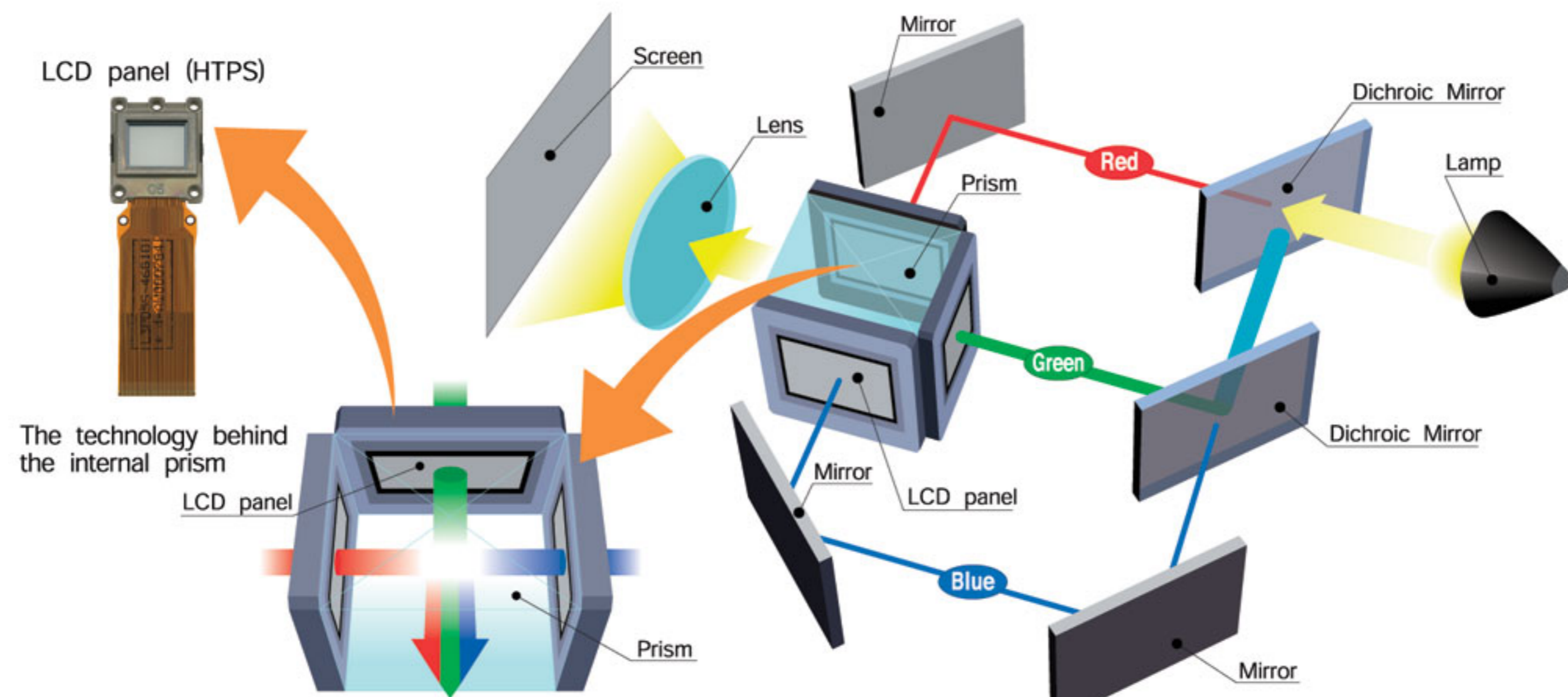
เทคโนโลยี 3LCD ของเอปสัน - เพื่อสีที่สดใสและเชื่อถือได้

โปรเจ็คเตอร์ 3LCD ให้สีที่สดใสและแม่นยำ ถูกสร้างโดย shades และ hues ที่แตกต่างกันด้วยการกรอง แล้วผสมลำแสงของแม่สีทั้งสามสี (สีแดง สีเขียวและสีน้ำเงิน)

จุดเริ่มต้นของโปรเจ็คเตอร์ 3LCD เริ่มจากแสงสีขาวถูกแยกเข้าไปในลำแสงของแม่สีทั้งสาม พร้อมกรองผ่าน LCD ของมันเอง และให้แต่ละพิกเซลของภาพมีความสว่างที่แน่นอน ลำแสงสีถูกรวมเข้าไปใหม่ใน prism ก่อนถูกฉายออกมาเป็นภาพที่สมบูรณ์แบบ

เปรียบเทียบกับโปรเจ็คเตอร์ที่ใช้เทคโนโลยี single-chip ที่ฉายสีแต่ละสีได้ตามลำดับ โดยการกรองลำแสงสีขาวอย่างเดียวกันผ่าน colour wheel แล้วอาศัยการมองสลับของมนุษย์เพื่อรวมสีในความคิดของผู้ชม

พลัสพท์ที่ได้ โปรเจ็คเตอร์ 3LCD มีรายละเอียดมากขึ้นพร้อมการไล่ระดับสีที่ราบรื่น ไม่มีผลของ "colour breakup" หรือการเบี่ยงเบนของสี สบายสายตาสำหรับผู้ชม และสิ้นเปลืองพลังงานน้อยลง 25% เพื่อให้ความสว่างเดียวกันโดยเปรียบเทียบกับโปรเจ็คเตอร์ single-chip ที่ใช้หลอดไฟขนาดวัตต์เดียวกัน



เครื่องฉายภาพโปรเจ็คเตอร์แบบ 3LCD: แม่สี RGB (แดง เขียว และน้ำเงิน) จะถูกฉายออกมาในเวลาเดียวกันเพื่อให้ผู้ดูสบายตา

• ผลการทดสอบอย่างอิสระโดย ProjectorCentral.com สื่อในการ review โปรเจ็คเตอร์ในปี 2009 กับโปรเจ็คเตอร์ 800 รุ่นพบว่าค่าเฉลี่ยโปรเจ็คเตอร์ 3LCD ใช้พลังงานน้อยกว่าโปรเจ็คเตอร์ single-chip 25%



รายละเอียดคุณสมบัติเฉพาะ
EB-G7100/EB-G7805/EB-G7000W



รุ่น	EB-G7100	EB-G7805	EB-G7000W
เทคโนโลยีการฉายภาพ	RGB Liquid-Crystal Shutter Projection system (3LCD)		
ข้อมูลจำเพาะของชิ้นส่วนหลัก			
LCD	ขนาด ความละเอียดปกติ	จอกว้าง 0.79 นิ้วพร้อมด้วย MLA (D10, C ² Fine) XGA (1,024 x 768)	จอกว้าง 0.76 นิ้วพร้อมด้วย MLA (D10, C ² Fine) WXGA (1,280 x 800)
เลนส์ฉายภาพ	Power Zoom/Power Focus/Power Shift		
ประเภท			
F-NUMBER	1.7 ถึง 2.3		
FOCAL LENGTH	24.0 ถึง 38.2 มิลลิเมตร		
ZOOM RATIO	1 ถึง 1.6		
THROW RATIO	1.47 ถึง 2.38 (Wide To Tele)		1.44 ถึง 2.33 (Wide To Tele)
LENS EXCHANGE	□		
LENS SHIFT	โหมด	Powered	
	แนวตั้ง (บน/ล่าง)	± 57%	
	แนวนอน (ซ้าย/ขวา)	± 30%	
หลอดไฟ			
ประเภท	400W UHE		
อายุการใช้งาน (ปกติ/ประหยัด/PORTRAIT) ¹	3,000 ชั่วโมง/4,000 ชั่วโมง/2,000 ชั่วโมง		
ขนาดจอภาพ (ระยะการฉายภาพ)			
ZOOM : WIDE	50 ถึง 300 นิ้ว [1.47 ถึง 9.08 เมตร]		50 ถึง 300 นิ้ว [1.53 ถึง 9.43 เมตร]
ZOOM : TELE	50 ถึง 300 นิ้ว [2.39 ถึง 14.56 เมตร]		50 ถึง 300 นิ้ว [2.48 ถึง 15.10 เมตร]
ความสว่าง ²			
ค่าความสว่างของแสงสีขาว (ปกติ/ประหยัด)	6,500lm/5,915lm	8,000lm/6,400lm	6,500lm/5,915lm
ค่าความสว่างของแสงสี	6,500lm	8,000lm	6,500lm
อัตราส่วนความคมชัด	50,000 : 1		
ลำโพงภายในตัวเครื่อง			
พลังขับ	10W x 1		
การแก้ไขรูปทรงเลนส์			
การแก้ไขภาพสี่เหลี่ยมคางหมูแนวตั้งเลนส์แนวนอน	± 45° / ± 30° (Zoom : Tele ด้วยเลนส์ซูมมาตรฐาน)		
การแก้ไขภาพสี่เหลี่ยมคางหมูอัตราบิด	□		
Quick Corner	□		
เพี้ยนโค้ง	□		
Point Correction	□		
มุมมอง	□		
การเชื่อมต่อ			
อินพุต INPUT	D-SUB 15 PIN 5BNC COMPONENT	1 (สีน้ำเงิน) 1 5BNC, D-Sub 15Pin x 1 (ยกเลิกสีน้ำเงิน) (รวมกับชุดต่อ Analog RGB)	
ดิจิตอล INPUT	DVI-D HDMI HDBASE-T (RX)	1 1 (ด้วย HDCP 2.2) RJ45 x 1 (ด้วย HDCP 2.2)	
อเอาต์ OUTPUT	D-SUB 15 PIN	1	
อเอาต์ INPUT	STEREO MINI JACK	3	
อเอาต์ OUTPUT	STEREO MINI JACK	1	
อื่นๆ	USB TYPE A USB TYPE B	1 (LAN ไร้สาย, Firmware Update, Copy OSD settings) 1 (Firmware Update, Copy OSD settings)	
I/O ควบคู่	RS-232C	D-Sub 9Pin x 1	
เครื่องช่วย	รีโมทคอนโทรล INPUT LAN แบบไร้สาย แบบไร้สาย	Stereo Mini Jack x 1 RJ45 x 1 (100Mbps) Optional	
คุณสมบัติการเชื่อมต่อไร้สาย			
รองรับความเร็วสำหรับแต่ละโหมด	IEEE 802.11b: 11Mbps ³ IEEE 802.11g: 54Mbps ³ IEEE 802.11n: 130Mbps ³		
ระบบรักษาความปลอดภัยแบบไร้สาย	WPA-PSK/WPA2-PSK(TKIP/AES) WPA2-PSK(AES)		
อุณหภูมิการทำงาน	0 ถึง 45°C <32 ถึง 113°F> (ต่ำกว่า 1,500 แอมป์/4,921 ฟุต) 0 ถึง 40°C <32 ถึง 104°F> [สูงกว่า 1,500 แอมป์/4,921 ฟุต ถึง 3,048 แอมป์/10,000 ฟุต (ใช้โหมด High Altitude)] 0 ถึง 35°C <32 ถึง 95°F> [สูงกว่า 3,048 แอมป์/10,000 ฟุต ถึง 5,000 แอมป์/16,404 ฟุต (ใช้โหมด High Altitude)] 0 ถึง 5,000 แอมป์ <0 ถึง 16,404 ฟุต> (สูงกว่า 1,500 แอมป์/4,921 ฟุต : ใช้โหมด High Altitude)		
ระดับความสูงในการทำงาน	0 ถึง 5,000 แอมป์ <0 ถึง 16,404 ฟุต> (สูงกว่า 1,500 แอมป์/4,921 ฟุต : ใช้โหมด High Altitude)		
DIRECT POWER ON/OFF	□		
เวลาเปิดเครื่อง	ประมาณ 15 วินาที, เวลาในการอุ่นเครื่อง: 30 วินาที		
ระยะเวลาเครื่องเย็นลง	Instant Off		
แฟลชของอากาศ	ประเภท	ตัวกรองประสิทธิภาพสูง	
	ระยะเวลาในการบำรุงรักษา	15,000 ชั่วโมง ⁴	
แรงดันแหล่งจ่ายไฟ	100-240V AC+/- 10%, 50/60Hz		
การสิ้นเปลืองพลังงาน (220 - 240V)			
เปิดหลอดไฟ (ปกติ/ประหยัด)	515W/477W	575W/477W	515W/477W
สแตนด์บาย (เครื่องช่วยเปิด/ปิด)	2.3W/0.3W		
ขนาดโปรเจกต์ (ลึก x กว้าง x สูง)	425 x 525 x 164 มม.		
น้ำหนัก	12.9 กิโลกรัม		
เสียงพัดลม (ปกติ/ประหยัด)	35dB/31dB	39dB/31dB	35dB/31dB

*1 อายุการใช้งานของหลอดไฟขึ้นอยู่กับโหมดที่เลือก, สภาวะแวดล้อมและการใช้งาน ความสว่างของหลอดไฟจะลดลงตามเวลา
*2 ความสว่างของสี (output สี) และความสว่างของสีขาว (output สีขาว) จะแตกต่างกันขึ้นอยู่กับสภาวะการใช้งาน Output สีขาวสามารถวัดตาม IDMS 15:4; Output สีขาววัดตาม ISO21118
*3 สามารถวัดความเร็วและระยะสูงสุด เมื่อใช้กับเทคโนโลยีที่มีระบบสนับสนุนเหมือนกัน อัตราข้อมูลแท้จริง, คุณสมบัติและประสิทธิภาพอาจแตกต่างกันขึ้นอยู่กับระบบคอมพิวเตอร์ของคุณ สิ่งแวดล้อมและปัจจัยอื่นๆ
*4 เมื่อใช้ในพื้นที่ทำงานทั่วไป (จำนวนของฟุตส่อง: 0.04 - 0.2 มิลลิเมตรต่อลูกบาศก์เมตร) ตามเกณฑ์การทดสอบภายในของเอปสัน

อุปกรณ์เสริมที่มาพร้อมเครื่อง

สายไฟ
สายคอมพิวเตอร์ (สาย VGA)
รีโมทคอนโทรล
ฟากรอนสายเคเบิล
คู่มือการใช้งาน CD-ROM

อุปกรณ์เสริมที่เลือกซื้อได้

หลอดไฟอะไหล่ : ELP1P93
แฟลชของอากาศ : ELP1AF30
การ์ด LAN ไร้สาย : ELP1AP10
Quick Wireless Connection USB Key: ELP1AP09
ชุดเคเบิล Remote Control : ELP1PC28 (10 เมตร x 2)
ที่ยึดฝาผนึก : ELP1MB47 (ฝาผนึก)
ELP1MB48 (ฝาผนึกสูง)

เลนส์อุปกรณ์เสริม

Ultra Short Throw Lens : ELP1X01
เลนส์ซูม : ELP1U03/ELP1U04/ELP1W05/
ELP1W06/ELP1M08/ELP1M09/
ELP1M10/ELP1M11/ELP1L08

EB-G7100/EB-G7805/EB-G7000W



© 2016 Epson Singapore Pte Ltd สงวนลิขสิทธิ์ ห้ามทำซ้ำ
ในบางส่วนหรือทั้งหมด โดยไม่ได้รับความยินยอมเป็นลายลักษณ์
อักษรจาก Epson

EPSON เป็นเครื่องหมายการค้าจดทะเบียนของ
Seiko Epson Corporation. ชื่อสินค้าและชื่อบริษัทอื่นๆ ทั้งหมด
ที่ปรากฏในที่นี้ ใช้เพื่อวัตถุประสงค์ในการเรียกขานเท่านั้น และเป็น
เครื่องหมายการค้าหรือเครื่องหมายการค้าจดทะเบียนของเจ้าของ
ผลิตภัณฑ์นั้นๆ เอปสัน ไม่มีสิทธิ์ใดๆ ในเครื่องหมายเหล่านั้น ตัวอย่าง
ภาพสแกน/ภาพพิมพ์ในเอกสารนี้การออกแบบและรายละเอียดของ
ผลิตภัณฑ์เป็นภาพจำลอง ข้อมูลจำเพาะอาจมีการเปลี่ยนแปลง
โดยไม่ต้องแจ้งให้ทราบ และอาจแตกต่างกันระหว่างประเทศ กรุณา
ตรวจสอบกับสำนักงาน Epson ก่อตั้งขึ้นเพื่อรับข้อมูลเพิ่มเติม

Apple, iPad, และ iPhone เป็นเครื่องหมายการค้าของ
Apple Inc., จดทะเบียนในสหรัฐอเมริกาและประเทศอื่นๆ
App Store เป็นเครื่องหมายการค้าของ Apple Inc.
Android เป็นเครื่องหมายการค้าของ Google Inc.

กรกฎาคม 2559



www.epson.co.th

บริษัท เอปสัน (ประเทศไทย) จำกัด
195 อาคารเอ็มไพร์ทาวเวอร์ ชั้น 42 ถนนสาทรใต้
ยานนาวา สาทร กรุงเทพฯ 10120
โทรศัพท์ : 662-685-9888
โทรสาร : 662-670-0688



Official Partner
of Manchester United

รุ่น	EB-G7200W	EB-G7400U	EB-G7905U
เทคโนโลยีการฉายภาพ	RGB Liquid-Crystal Shutter Projection system (3LCD)		
ข้อมูลจำเพาะของชิ้นส่วนหลัก			
LCD	ขนาด จอข้าง 0.76 นิ้วพร้อมด้วย MLA (D10, C ² Fine) WXGA (1,280 x 800)	จอข้าง 0.76 นิ้วพร้อมด้วย MLA (D10, C ² Fine) WUXGA (1,920 x 1,200)	
เลนส์ฉายภาพ	Power Zoom/Power Focus/Power Shift		
ประเภท			
F-NUMBER	1.7 ถึง 2.3		
FOCAL LENGTH	24.0 ถึง 38.2 มิลลิเมตร		
ZOOM RATIO	1 ถึง 1.6		
THROW RATIO	1.44 ถึง 2.33 (Wide To Tele)		
LENS EXCHANGE	มี		
LENS SHIFT	โหมด	Powered	
	แนวตั้ง (บน/ล่าง)	± 67%	
	แนวนอน (ซ้าย/ขวา)	± 30%	
หลอดไฟ	400W UHE		
ประเภท			
อายุการใช้งาน (ปกติ/ประหยัด/PORTRAIT) ^{*1}	3,000 ชั่วโมง/4,000 ชั่วโมง/2,000 ชั่วโมง	3,000 ชั่วโมง/-/2,000 ชั่วโมง	3,000 ชั่วโมง/4,000 ชั่วโมง/2,000 ชั่วโมง
ขนาดจอภาพ (ระยะการฉายภาพ)	50 ถึง 300 นิ้ว [1.53 ถึง 9.43 เมตร]		
ZOOM : WIDE	50 ถึง 300 นิ้ว [2.48 ถึง 15.10 เมตร]		
ZOOM : TELE			
ความสว่าง ^{*2}			
ค่าความสว่างของแสงสีขาว (ปกติ/ประหยัด)	7,500lm/6,000lm	5,500lm/N/A	7,000lm/5,600lm
ค่าความสว่างของแสงสี	7,500lm	5,500lm	7,000lm
อัตราส่วนความคมชัด	50,000 : 1		
ลำโพงภายในตัวเครื่อง	10W x 1		
พลังขับ			
การแก้ไขรูปทรงเลนส์	± 45° / ± 30° (Zoom : Tele ด้วยเลนส์ซูมมาตรฐาน)		
การแก้ไขภาพสี่เหลี่ยมผืนผ้าแนวตั้ง/แนวราบ	มี		
การแก้ไขภาพสี่เหลี่ยมผืนผ้าแนวตั้ง/แนวราบ	มี		
Quick Corner	มี		
พิกัด	มี (ยกเว้นสำหรับสัญญาณ 4K enhancement หรือ 4K)		
Point Correction	มี (ยกเว้นสำหรับสัญญาณ 4K enhancement หรือ 4K)		
มุมมอง	มี (ยกเว้นสำหรับสัญญาณ 4K enhancement หรือ 4K)		
การเชื่อมต่อ			
อินพุต INPUT	D-SUB 15 PIN 5BNC COMPONENT	1 (สีน้ำเงิน) 1 5BNC, D-Sub 15Pin x 1 (ปลั๊กสีน้ำเงิน) (รวมกับชุด Analog RGB)	
อินพุต INPUT	DVI-D HDMI HDBASE-T (RX)	1 1 (ด้วย HDCP 2.2) RJ45 x 1 (ด้วย HDCP 2.2)	
อินพุต OUTPUT	D-SUB 15 PIN	1	
อินพุต INPUT	STEREO MINI JACK	3	
อินพุต OUTPUT	STEREO MINI JACK	1	
อื่นๆ	USB TYPE A USB TYPE B	1 (LAN ไร้สาย, Firmware Update, Copy OSD settings) 1 (Firmware Update, Copy OSD settings)	
I/O ควบคุม	RS-232C	D-Sub 9Pin x 1	
อินพุต INPUT	รีโมทคอนโทรล INPUT	Stereo Mini Jack x 1	
เครือข่าย	LAN แบบไร้สาย	RJ45 x 1 (100Mbps)	
	แบบไร้สาย	Optional	
คุณสมบัติการเชื่อมต่อไร้สาย			
รองรับความเร็วสำหรับแต่ละโหมด	IEEE 802.11b: 11Mbps ³ IEEE 802.11g: 54Mbps ³ IEEE 802.11n: 130Mbps ³		
ระบบรักษาความปลอดภัยแบบไร้สาย	WPA-PSK/WPA2-PSK(TKIP/AES) WPA2-PSK(AES)		
อุณหภูมิการทำงาน	0 ถึง 45°C <32 ถึง 113°F> (ต่ำกว่า 1,500 เมตร/4,921 ฟุต) 0 ถึง 40°C <32 ถึง 104°F> (สูงกว่า 1,500 เมตร/4,921 ฟุต ถึง 3,048 เมตร/10,000 ฟุต (ใช้โหมด High Altitude)) 0 ถึง 35°C <32 ถึง 95°F> (สูงกว่า 3,048 เมตร/10,000 ฟุต ถึง 5,000 เมตร/16,404 ฟุต (ใช้โหมด High Altitude))		
ระดับความสูงในการใช้งาน	0 ถึง 5,000 เมตร <0 ถึง 16,404 ฟุต> (สูงกว่า 1,500 เมตร/4,921 ฟุต : ใช้โหมด High Altitude)		
DIRECT POWER ON/OFF	มี		
เวลาเปิดเครื่อง	ประมาณ 15 วินาที, เวลาในการอุ่นเครื่อง: 30 วินาที		
ระยะเวลาเครื่องเย็นลง	Instant Off		
แฟลนกรองอากาศ	ประเภท	ตัวกรองประสิทธิภาพสูง	
	ระยะเวลาในการบำรุงรักษา	15,000 ชั่วโมง ^{*4}	
แรงดันแหล่งจ่ายไฟ	100-240V AC+/- 10%, 50/60Hz		
การสิ้นเปลืองพลังงาน (220 - 240V)			
เปิดหลอดไฟ (ปกติ/ประหยัด)	572W/477W	477W	572W/477W
สแตนด์บาย (เครือข่ายเปิด/ปิด)	2.3W/0.3W		
ขนาดโปรเจกต์ (กว้าง x สูง)	425 x 525 x 164 มม.		
น้ำหนัก	12.9 กิโลกรัม		
เสียงพัดลม (ปกติ/ประหยัด)	39dB/31dB	31dB/-	39dB/31dB

*1 อายุการใช้งานของหลอดไฟขึ้นอยู่กับโหมดที่เลือก, สภาพแวดล้อมและการใช้งาน, ความสว่างของหลอดไฟจะลดลงตลอดเวลา
*2 ความสว่างของสี (output แสงสี) และความสว่างของสีขาว (output แสงสีขาว) จะแตกต่างกันขึ้นอยู่กับโหมดการใช้งาน Output แสงสีสามารถวัดตาม IDMS 15:4; Output แสงสีขาววัดตาม ISO21118
*3 สามารถได้รับความเร็วและระยะสูงสุด เมื่อใช้กับเทคโนโลยีการเชื่อมต่อแบบเดียวกัน อัตราข้อมูลจริง, คุณสมบัติและประสิทธิภาพอาจแตกต่างกันขึ้นอยู่กับระบบคอมพิวเตอร์ของคุณ, สิ่งแวดล้อมและปัจจัยอื่นๆ
*4 เมื่อใช้ในส่วนที่ทำงานทั่วไป (จำนวนของฟลักซ์ของ: 0.04 - 0.2 มิลลิกรัมต่อลูกบาศก์เมตร) ตามเกณฑ์การทดสอบภายในของเอปสัน

อุปกรณ์เสริมที่มาพร้อมเครื่อง

สายไฟ
สายคอมพิวเตอร์ (สาย VGA)
รีโมทคอนโทรล
ฟากรอนสายเคเบิล
คู่มือการใช้งาน CD-ROM

อุปกรณ์เสริมที่เลือกซื้อได้

หลอดไฟใหม่ : ELP1P93
แฟลนกรองอากาศ : ELPAP30
การ์ด LAN ไร้สาย : ELPAP10
Quick Wireless Connection USB Key: ELPAP09
ชุดคีย์บอร์ด Remote Control : ELPKC28 (10 นิ้ว x 2)
ที่ยึดพาดาน : ELPMB47 (พาดานต่ำ)
EPLMB48 (พาดานสูง)

เลนส์อุปกรณ์เสริม

Ultra Short Throw Lens : ELP1X01
เลนส์ซูม : ELP1U03/ELP1U04/ELP1W05/
ELP1W06/ELP1M08/ELP1M09/
ELP1M10/ELP1M11/ELP1L08

EB-G7200W/EB-G7400U/EB-G7905U



© 2016 Epson Singapore Pte Ltd สงวนลิขสิทธิ์ ห้ามทำซ้ำ
ในบางส่วนหรือทั้งหมด โดยไม่ได้รับความยินยอมเป็นลายลักษณ์
อักษรจาก Epson

EPSON เป็นเครื่องหมายการค้าจดทะเบียนของ
Seiko Epson Corporation. ชื่อสินค้าและชื่อบริษัทอื่นๆ ทั้งหมด
ที่ปรากฏในที่นี้ ใช้เพื่อวัตถุประสงค์ในการเรียกขานเท่านั้น และเป็น
เครื่องหมายการค้าหรือเครื่องหมายการค้าจดทะเบียนของเจ้าของ
ผลิตภัณฑ์นั้นๆ เอปสัน ไม่มีสิทธิ์ใดๆ ในเครื่องหมายเหล่านั้น ตัวอย่าง
ภาพและ/หรือภาพพิมพ์ในเอกสารนี้มีการออกแบบและรายละเอียดของ
ผลิตภัณฑ์เป็นภาพจำลอง ข้อมูลจำเพาะอาจมีการเปลี่ยนแปลง
โดยไม่ต้องแจ้งให้ทราบ และอาจแตกต่างกันระหว่างประเทศ กรุณา
ตรวจสอบกับสำนักงาน Epson ที่ท้องถิ่นเพื่อรับข้อมูลเพิ่มเติม

Apple, iPad, และ iPhone เป็นเครื่องหมายการค้าของ
Apple Inc., จดทะเบียนในสหรัฐอเมริกาและประเทศอื่นๆ
App Store เป็นเครื่องหมายการค้าของ Apple Inc.
Android เป็นเครื่องหมายการค้าของ Google Inc.

กรกฎาคม 2559

ปกป้องโปรเจคเตอร์ของคุณ ด้วยการใช้หลอดไฟแท้



อย่ามองข้ามความปลอดภัย - ใช้หลอดไฟแท้ที่เปลี่ยน เพื่อหลีกเลี่ยงความเสียหายกับโปรเจคเตอร์ของคุณ ลดความเสี่ยงของชิ้นส่วนที่ละลายในโปรเจคเตอร์ เช่นเดียวกับพลัสที่ยกเลิกการทำงานเพราะแรงดันไฟฟ้าสูง ด้วยอัตราความบกพร่อง 0% หลังการใช้งาน 2,000 ชั่วโมง เมื่อเปรียบเทียบกับ 70% ในหลอดไฟเลียนแบบ ใช้หลอดไฟแท้ที่เปลี่ยนบ่อยกว่าและไวใจได้ ให้ภาพคมชัด สีสันสดใส เลือกประสบการณ์การรับชมที่ดีที่สุดสำหรับการฉายภาพทุกครั้ง เลือกเอปสัน



ฉลากเอปสันแท้

มั่นใจในคุณภาพและความปลอดภัย ในโปรเจคเตอร์เอปสันของคุณ มองหา "Genuine EPSON Colour Shifting Label" บนหลอดไฟโปรเจคเตอร์ของคุณ ให้คุณภาพและความคุ้มค่าอย่างแท้จริง เฉพาะอุปกรณ์แท้ของเอปสันเท่านั้น

อันตรายจากหลอดไฟเทียมเท่า



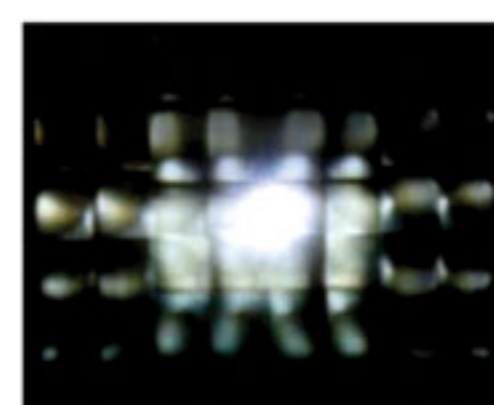
ไม่เชื่อถือ

หลอดไฟเทียมเท่า ให้คุณภาพต่ำ และเสี่ยงกว่าหลอดไฟแท้



ไม่ปลอดภัย

ทุกส่วนในโปรเจคเตอร์ของเอปสัน เช่น ตัวเครื่องหรือสายไฟ อาจหลอมละลายได้ หยุดการเชื่อมต่อหรือเสียหายได้ เมื่อใช้หลอดไฟเทียมเท่า



ให้ภาพคุณภาพต่ำ

หลอดไฟเทียมเท่า ส่งผลให้การฉายภาพสีไม่ถูกต้อง ไม่แม่นยำ ระดับความสว่างต่ำ เช่นเดียวกับ การสั่นของภาพ ทำลายประสบการณ์การรับชมของคุณ