



## เพิ่มมุมมองให้กว้างขึ้น ช่วยประหยัดค่าใช้จ่ายได้มากกว่า

หากคุณกำลังมองหาอุปกรณ์ที่เหมาะสมกับธุรกิจคุณและราคาไม่แพง โปรเจคเตอร์ธุรกิจเหล่านี้ตอบโจทย์ได้อย่างดีเยี่ยม สามารถฉายภาพที่น่าประทับใจ ด้วยความละเอียดระดับ Full HD\* และให้แสงสว่างสูงถึง 3,600 lumens ฉายภาพผ่านจอภาพขนาดใหญ่ได้อย่างคมชัด มาพร้อมคุณสมบัติที่หลากหลาย เช่น Wi-Fi ภายในตัวเครื่อง\*\* พังค์เซ็น home screen interface และฟังก์ชันการค้นหาอัตโนมัติ อายุการใช้งานของหลอดไฟยาวนานและรองรับการบำรุงรักษาต่ำ ตอบสนองความต้องการทางธุรกิจได้อย่างมีประสิทธิภาพ ทำงานได้อย่างราบรื่นและเพิ่มความคุ้มค่ามากยิ่งขึ้น



EB-U32/W31/X36/X31/S31



EB-U04/W04/X04/S04

- Beyond Full HD Resolution\*
- 10,000 Hours Lamp Life in Eco Mode
- Multi-PC Projection
- Horizontal Keystone Adjuster
- HDMI
- Split Screen
- Environmentally-Friendly

## ENGINEERED FOR BUSINESS

### คุณภาพของภาพที่น่าประทับใจ

สามารถฉายภาพผ่านจอภาพขนาดใหญ่ได้อย่างดีเยี่ยม ด้วยความละเอียดระดับ Full HD\* และแสงสว่างสูงถึง 3,600 lumens

### การเชื่อมต่อและการใช้งานแบบไร้รอยต่อ

ผลิตเพื่อสนับสนุนการใช้งานที่สะดวกง่ายดาย มาพร้อมคุณสมบัติที่หลากหลาย เช่น จอภาพแยก และ Epson iProjection

### ประหยัดค่าใช้จ่าย

ประหยัดค่าใช้จ่าย ด้วยอายุการใช้งานของหลอดไฟยาวนานถึง 10,000 ชั่วโมงและรองรับการบำรุงรักษาต่ำ โบนัสประหยัดพลังงาน



\*ใช้สำหรับรุ่น EB-U32 และ EB-U04 เท่านั้น  
 \*\*ใช้สำหรับรุ่น EB-U32 เท่านั้น

**BUSINESS PROJECTORS**

EB-U32/U04/W31/W04

EB-X36/X31/X04/S31/S04

มาพร้อมคุณสมบัติที่เหมาะสมกับการใช้งานและมีประสิทธิภาพสูง เช่น auto-power on และ source search คือโปรเจ็คเตอร์ที่ให้ความคมชัดสูง สามารถนำเสนองานได้อย่างราบรื่น ทุกที่ทุกเวลา ให้ภาพที่มีความละเอียดสูงถึง 1,920 x 1,200 เหนือกว่าความคมชัดระดับ Full HD



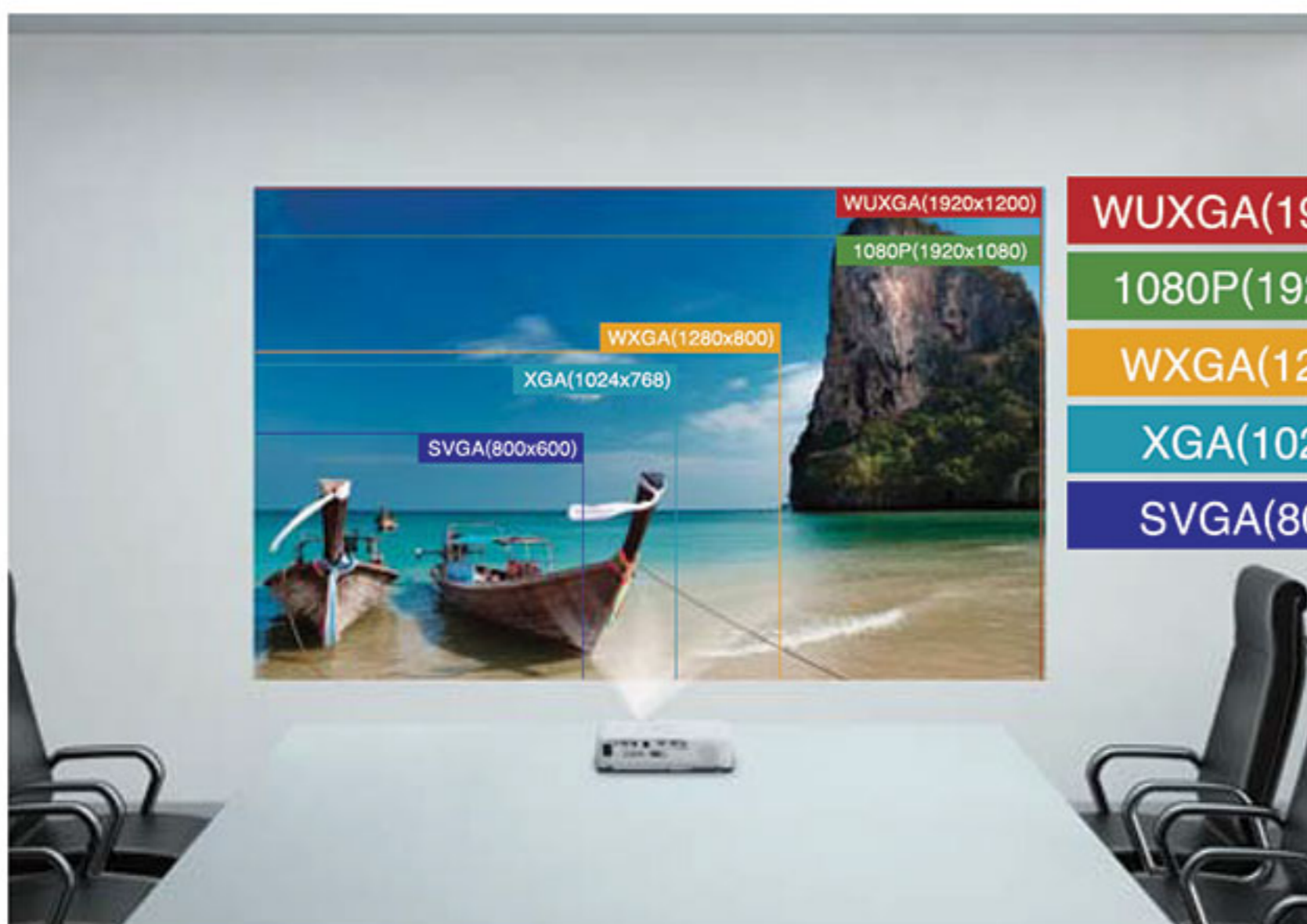
**คุณภาพของภาพที่น่าประทับใจ**

**ความละเอียดระดับ Full HD\***

เพิ่มประสบการณ์การรับชมที่ดียิ่งขึ้น ด้วยภาพที่มีความละเอียด 1,920 x 1,200 ระดับ WUXGA และรองรับพิกเซลพื้นผิววิดีโอ Blu-ray และสื่อกราฟิกอื่นๆ ช่วยให้เห็นใจได้ว่า ภาพที่ฉายผ่านจอภาพขนาดใหญ่ มีสีสันสดใส คมชัดเสมือนจริงและสมบูรณแบบที่สุด

**อัตราส่วนความคมชัดสูง**

เพิ่มสีสันสดใสให้งานนำเสนอของคุณด้วยความสว่างสูงถึง 3,600 lumens และอัตราส่วนความคมชัดสูงถึง 15,000:1 ช่วยให้คุณสามารถฉายภาพที่มีความคมชัด สดใส สวยงาม โดยไม่ต้องกังวลกับแสงสว่างโดยรอบ



\*ใช้กับรุ่น EB-U32 และ EB-U04 เท่านั้น.

## การเชื่อมต่อและการใช้งานแบบไร้รอยต่อ

### Epson iProjection\*

ด้วย iProjection application สามารถฉายภาพแบบไร้สายจาก Smart Devices ของคุณได้และฟังก์ชัน "QR Code Reader" ช่วยให้การเชื่อมต่อแบบไร้สายทำได้ง่ายขึ้น โดยการอ่าน QR code ที่ฉายบนจอภาพจาก Smart Devices ของคุณ



\*iProjection ไม่รองรับการค้นหาค้นหาข้อมูลโปรเจกเตอร์, การแสดงหลายจอภาพ, การทำหน้าที่ยอดสรุ, การโอนเสียง, การโอนไฟล์ภาพยนตร์, ปิดการเชื่อมต่อที่มีการรบกวนและการโอนข้อมูลที่มีการเข้ารหัสผ่าน



### ปรับภาพสี่เหลี่ยมคางหมูแน่นอน

นำเสนองานที่มีประสิทธิภาพได้ทุกที่ภายในห้อง ด้วยปุ่มปรับภาพสี่เหลี่ยมคางหมูแบบสไลด์ที่ใช้งานง่าย การแก้ไขจอภาพสามารถทำได้รวดเร็ว ง่ายดายและแม่นยำ แม้ในพื้นที่ที่จำกัด

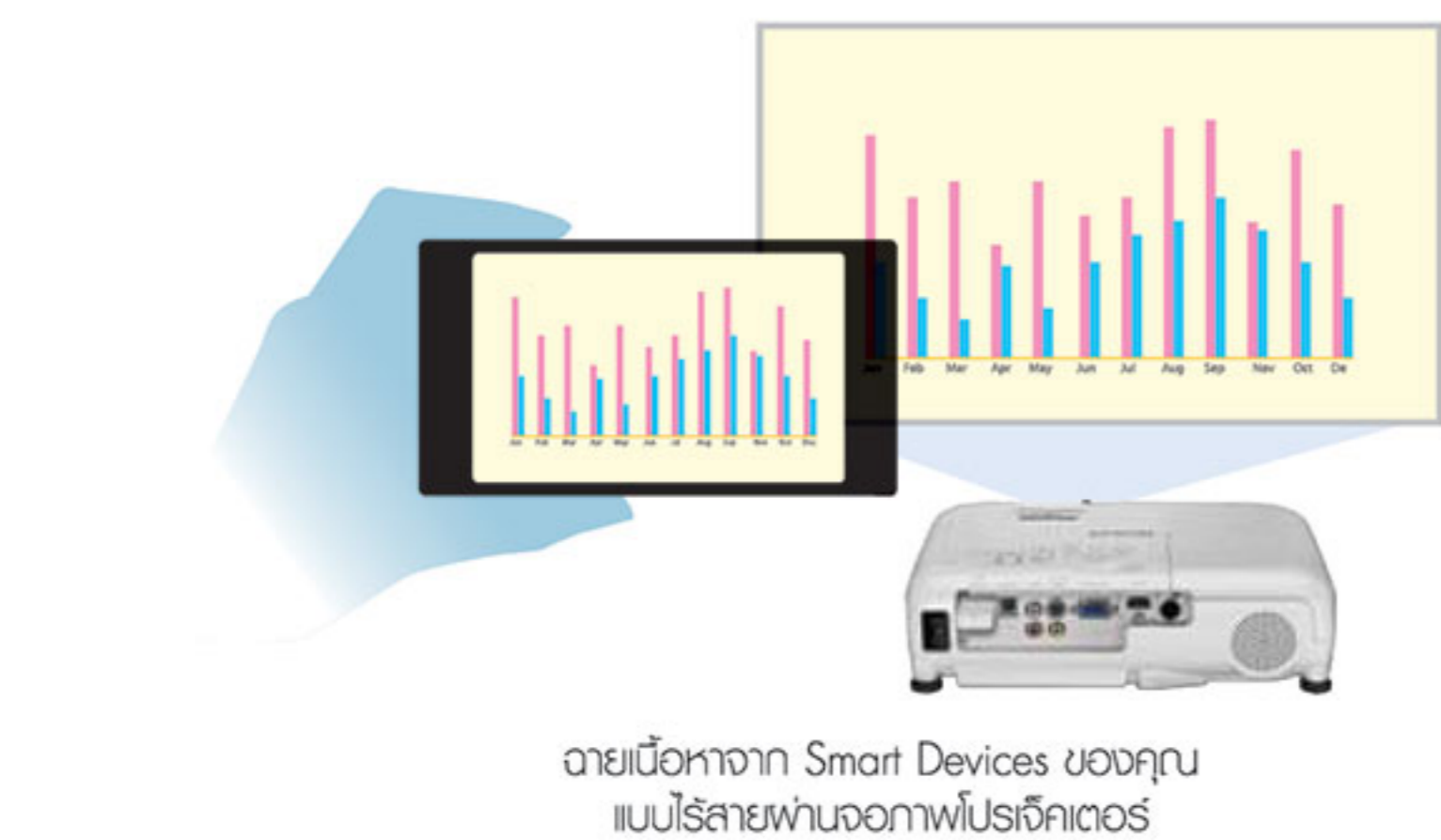
ด้วยการตรวจสอบและปรับภาพสี่เหลี่ยมคางหมูแนวตั้งโดยอัตโนมัติ คุณไม่จำเป็นต้องปรับภาพเองด้วยมือให้ยุ่งยากอีกต่อไป และช่วยให้ไม่ขัดจังหวะการนำเสนอของคุณด้วย

คุณสมบัตินี้ ช่วยตรวจสอบความผิดปกติของภาพแนวตั้งโดยโปรเจกเตอร์ พร้อมปรับภาพอัตโนมัติทันที



เปิด iProjection ใน Smart Device ของคุณ

สแกน QR code บนจอภาพโปรเจกเตอร์



ฉายเนื้อหาจาก Smart Devices ของคุณแบบไร้สายผ่านจอภาพโปรเจกเตอร์



### การเชื่อมต่อที่หลากหลาย

คุณสมบัติการเชื่อมต่อที่ทันสมัย ช่วยให้ทำงานนำเสนอของคุณสะดวกง่ายดาย ด้วยอินเตอร์เฟซที่หลากหลาย คุณสามารถเลือกการเชื่อมต่อได้หลายวิธี รวมถึง HDMI, VGA และ LAN

นอกจากนี้ โปรเจกเตอร์ EB-U04 และ EB-U32 มาพร้อมช่องเสียบ HDMI ซึ่งเป็น MHL-enabled เพื่อการใช้งานรูปแบบดิจิทัล

เพียงแค่เชื่อมต่ออุปกรณ์ของคุณที่รองรับ MHL ด้วยสายเคเบิล MHL เพื่อความเพลิดเพลินกับเนื้อหาบนจอภาพขนาดใหญ่ ขณะเชื่อมต่อคุณสามารถชาร์จ Smart Device ของคุณได้ และควบคุมโดยการใช้รีโมทคอนโทรลของโปรเจกเตอร์



2 HDMI + MHL\*



\*ใช้ได้กับรุ่น EB-U32 และ EB-U04 เท่านั้น.

## ส่งข้อมูลแบบไร้สาย

เพลิดเพลินกับการเชื่อมต่อและความยืดหยุ่นด้วยการเชื่อมต่อ Wi-Fi ภายในตัวเครื่อง\* สามารถแบ่งปันหรือส่งข้อความจากโฟลด์ Smart Devices ของคุณได้ง่าย โดยใช้ application "Epson iProjection" เพื่อการฉายภาพที่สวยงามและราบรื่น



\*ใช้ร่วมกับรุ่น EB-U32 เท่านั้น. สำหรับรุ่นอื่นๆ ต้องใช้ Wireless LAN Adaptor ELPAP10

## จอภาพแยก

จอภาพแยกสามารถ inputs สัญญาณได้จาก 2 แหล่งที่มา เพื่อแสดงภาพแยกกันบนจอภาพเดียวกัน เพื่อการประชุมที่มีประสิทธิภาพมากขึ้นในการประชุมแบบ video conference ตัวอย่างเช่น ภาพและเนื้อหาในการนำเสนอและผู้เข้าร่วมประชุมที่อยู่ไกลสามารถแสดงพร้อมกันได้



## ฉายภาพจากคอมพิวเตอร์ได้พร้อมกันหลายเครื่อง

ด้วยการควบคุมของเครื่องคอมพิวเตอร์หลัก สามารถเชื่อมต่อจอภาพได้ถึง 50 จอ ผ่านการฉายภาพจากคอมพิวเตอร์ได้พร้อมกันหลายเครื่องผ่านโปรเจกเตอร์เพียงเครื่องเดียว. เครื่องคอมพิวเตอร์หลักทำหน้าที่เป็นตัวกลางและเลือกสื่อจาก PCS หรือ Smart Devices ได้สูงถึง 4 จอภาพ เพื่อฉายภาพพร้อมกัน ด้วยฟังก์ชันการทำหน้าที่ตัวกลางนี้ คุณสามารถควบคุมและป้องกันกรรนวนจากสิ่งที่กำลังฉายบนจอภาพได้



## Home Screen

สามารถเข้าถึงและดูฟังก์ชันที่ใช้งานบ่อยได้ทันทีผ่านหน้าจอหลัก ดูข้อมูลทั้งหมดจากทุกแหล่งข้อมูลได้อย่างสะดวกสบาย และข้อมูลทั้งหมดที่คุณต้องการจะแสดงผ่านหน้าจอหลัก และการเชื่อมต่อแบบไร้สายที่ง่ายตายอย่างไม่เคยมีมาก่อน



## Auto Power On

ฟังก์ชันเปิดอัตโนมัติ โปรเจกเตอร์จะเปิดเครื่องโดยอัตโนมัติเมื่อตรวจพบสัญญาณฉายภาพผ่านสายเคเบิล VGA เพิ่มความสะดวกง่ายตายในการนำเสนอของคุณ



## Auto Source Search

สามารถตรวจสอบแหล่งข้อมูลเข้าได้โดยอัตโนมัติ และเริ่มต้นฉายภาพได้ทันที โดยที่คุณไม่ต้องสลับแหล่งข้อมูลเอง



## เปลี่ยนทิศทางการระบายอากาศแบบใหม่

ช่องระบายอากาศถูกติดตั้งไว้ที่ด้านหน้า เพื่อป้องกันการสัมผัสกับไอร้อน โดยเฉพาะเมื่ออยู่บนโต๊ะที่แคบ ช่วยให้ผู้นั่งมีสมาธิกับงานนำเสนอได้อย่างเต็มที่ แม้จะนั่งอยู่ด้านข้างหรือด้านหลังของโปรเจ็กเตอร์ก็ตาม



โปรเจ็กเตอร์อุปสน

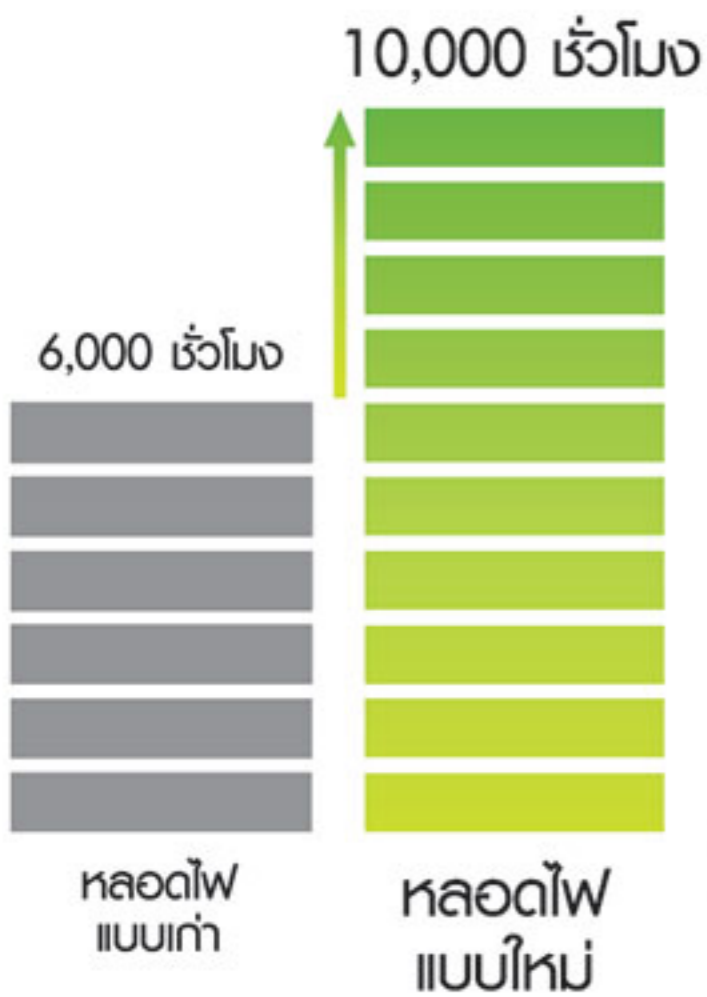


โปรเจ็กเตอร์อื่นๆ มีช่องระบายอากาศที่ด้านข้าง

## ประหยัดค่าใช้จ่าย

### อายุการใช้งานหลอดไฟยาวนาน

ด้วยอายุการใช้งานของหลอดไฟยาวนานถึง 10,000 ชั่วโมงในโหมดประหยัดพลังงาน ทำให้การเปลี่ยนหลอดไฟน้อยลง ช่วยประหยัดเวลาและค่าใช้จ่าย



### ชุดกรองอากาศ

ด้วยรอบการบำรุงรักษาชุดกรองอากาศมากกว่า 10,000 ชั่วโมง ในโหมดประหยัดพลังงาน ทำให้การบำรุงรักษาชุดกรองอากาศน้อยลง ช่วยประหยัดเวลาและค่าใช้จ่าย

### เปลี่ยนหลอดไฟได้ง่าย

ด้วยฝาครอบหลอดไฟที่ติดตั้งอยู่ด้านบนของโปรเจ็กเตอร์ คุณสามารถเปลี่ยนหลอดไฟได้อย่างรวดเร็วและง่ายดาย โดยไม่ต้องใช้เครื่องมือและไม่ต้องถอดโปรเจ็กเตอร์ออกจากเพดาน



### คุณสมบัติในการอนุรักษ์สิ่งแวดล้อม

- ใช้กระแสไฟฟ้าเพียง 0.26 วัตต์ในโหมดสแตนด์บาย
- เลนส์โปรเจ็กเตอร์ ใช้เลนส์ที่ปลอดสารตะกั่ว
- ตัวเครื่องทำจากพลาสติกไม่พ่นสี ลดผลกระทบต่อสิ่งแวดล้อม
- ไม่มี Chlorine หรือ Bromine ประกอบอยู่ใน halogen flame retardants ที่ใช้ในตัวเครื่องที่ทำจากพลาสติก

### Better Products for a Better Future™

ศึกษาข้อมูลเพิ่มเติมเกี่ยวกับแผนงานด้านสิ่งแวดล้อมของเอปสันได้ที่ <http://global.epson.com/SR/environment>

## คู่มือที่สมบูรณ์แบบ

### LAN Adaptor ไร้สาย ELPAP07



รองรับการเชื่อมต่อ 802.11 b/g/n สามารถใช้ได้กับโปรเจ็กเตอร์แบบไร้สายทุกรุ่นของเอปสัน

### Document Camera แบบพกพาชนิดพิเศษ ELPDC06



ขนาดพกพาสะดวก: 0.96 กิโลกรัม / 2.11 ปอนด์  
1.92 megapixels ด้วย 15 fps  
ดิจิทัลซูม 4x  
จ่ายกระแสไฟฟ้าด้วย USB

### พรินเตอร์ระบบแท็งก์หมึกแท้ L365



ความเร็วในการพิมพ์: ประมาณ 9.2 รูปภาพต่อนาทีสำหรับการพิมพ์ขาวดำปกติ  
ความละเอียด: 5,760 x 1,440 dpi  
การเชื่อมต่อ: Wi-Fi ภายในตัวเครื่อง, Epson Connect  
การพิมพ์: มาตรฐานและทางเลือก



# ให้แสงสีที่เหมือนจริง มีชีวิตชีวา ด้วยค่าความสว่างของแสงสี ที่โดดเด่น

## สีสันทึบอิ่ม เต็มความสว่าง ด้วย Colour Brightness ที่โดดเด่น

ในปัจจุบัน ค่าความสว่าง (Brightness) ของแสงที่โปรเจกเตอร์ จะถูกใช้เป็นข้อมูลหลักในการตัดสินใจเลือกซื้อโปรเจกเตอร์ ซึ่งค่าความสว่างนี้จะมีหน่วยเป็น "ลูเมนส์" (Lumens) แสงที่ฉายออกจากโปรเจกเตอร์นี้ จะถูกแบ่งออกมา 2 ประเภท คือ "แสงขาว" (White Light Output) และ "แสงสี" (Colour Light Output) ประกอบกันจนกลายเป็นภาพที่ฉากรับภาพ ซึ่งถ้าหากแสงที่ฉายออกมามีความสว่างยิ่งสูงเท่าไร ก็จะทำให้ภาพได้ถูกฉายออกมามีความคมชัดและสามารถใช้งานในที่ที่มีแสงสว่างมากเท่านั้น อย่างไรก็ตาม มีน้อยคนที่จะรู้ว่า ค่าความสว่างของโปรเจกเตอร์ที่ได้กล่าวถึงนั้น เป็นแค่ค่าความสว่างของแสงขาวเท่านั้น แต่ค่าความสว่างของแสงสีที่ออกมามีค่าความสว่างน้อยเพียงแค่ 1 ใน 3 ของแสงขาวเท่านั้น ทำให้ภาพที่ออกมามีสีที่ทึบ มีมนกว่าที่ควรจะเป็น



**เอปสันโปรเจกเตอร์**  
ค่าความสว่างของแสงสี 2,600 lumens  
ค่าความสว่างของแสงขาว 2,600 lumens

**โปรเจกเตอร์ทั่วไป**  
ค่าความสว่างของแสงสี 750 lumens  
ค่าความสว่างของแสงขาว 2,700 lumens

## ค่าความสว่างของสีคืออะไร?

เป็นค่ามาตรฐานสากลที่ใช้กันอย่างแพร่หลาย สำหรับการวัดค่าความสว่างของแสงสี ที่ถูกฉายจากโปรเจกเตอร์ ซึ่งค่าแสงสีที่ถูกฉายออกมาประกอบด้วย แสงสีแดง แสงสีเขียว และแสงสีน้ำเงิน

สิ่งเหล่านี้เป็นการวัดผลจาก :

ค่าความสว่างของสี - ผลการแสดงผลแสงสี

ค่าความสว่างของสีขาว - ผลการแสดงผลสีขาว



**เอปสันโปรเจกเตอร์**

**โปรเจกเตอร์ทั่วไป**

## ทำไมค่าความสว่างของสี Colour Brightness สำคัญอย่างไร

"เพราะโปรเจกเตอร์ของคุณ ไม่ได้ฉายแต่ภาพขาวดำ"

การใช้งานโปรเจกเตอร์ในปัจจุบัน เชื่อว่าน้อยคนนักที่จะเน้นการใช้งานเพื่อฉายภาพขาวดำ ดังนั้น การเลือกซื้อโปรเจกเตอร์ ผู้ซื้อจึงควรพิจารณาถึงค่าความสว่าง (Brightness) ทั้ง "แสงขาว" (White Brightness) และ "แสงสี" (Colour Brightness) ให้เหมาะสมกับการใช้งาน

"จะมีประโยชน์อะไรกับการซื้อโปรเจกเตอร์ ที่สว่างแค่จุดภาพที่เป็นสีขาว แต่สีอื่น ๆ กลับดูหม่นหมอง"

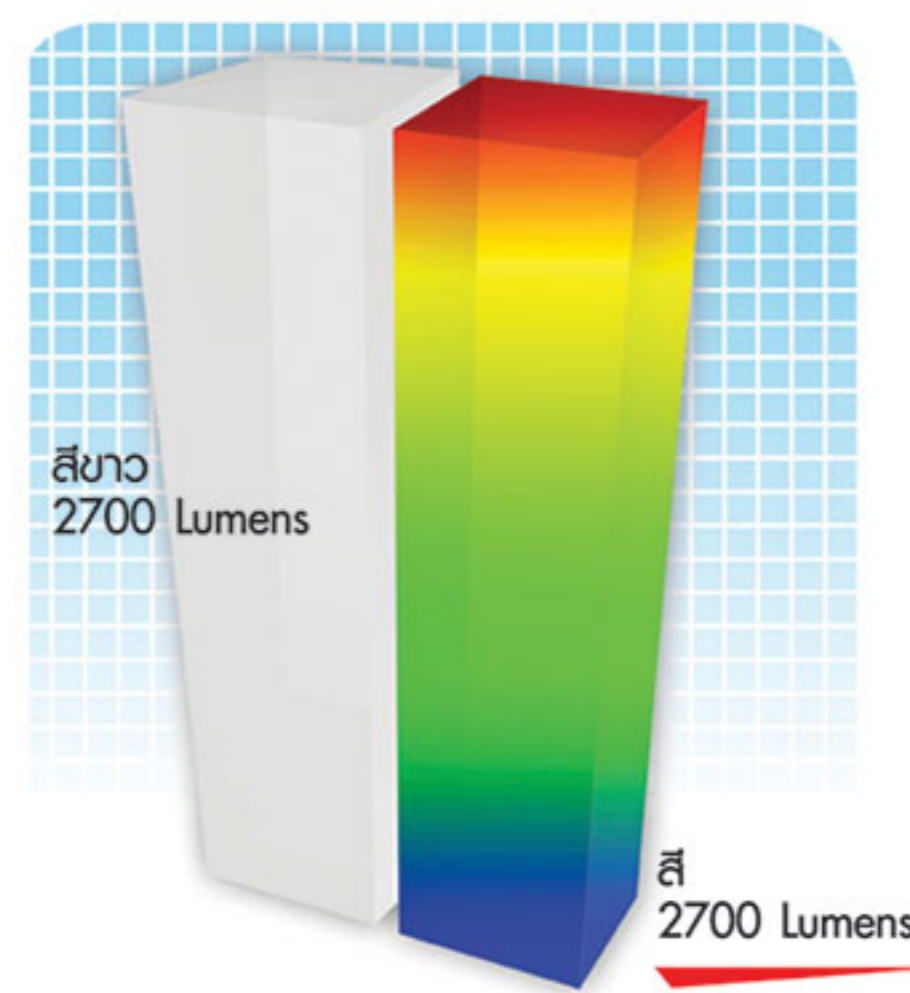


**เอปสันโปรเจกเตอร์**

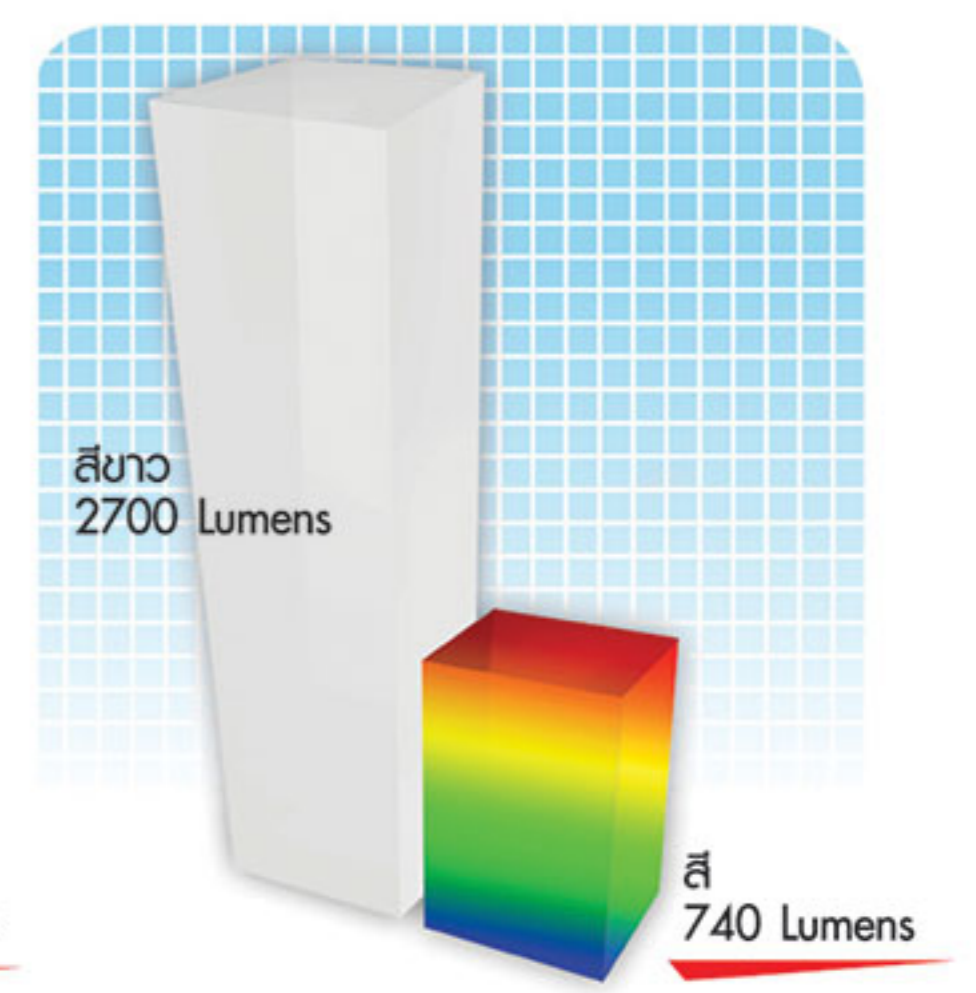
**โปรเจกเตอร์ทั่วไป**

## การหาค่าความสว่างของสีในโปรเจกเตอร์ ทำได้อย่างไร?

1. หารายละเอียดของค่าความสว่างสีขาวและค่าความสว่างสี
2. โปรเจกเตอร์ที่มีค่าความสว่างสีขาวเท่ากัน จะมีค่าความสว่างของสีที่ต่ำกว่า และแตกต่างกันมาก
3. ผู้ผลิตหลายรายอาจไม่ต้องการให้คุณทราบว่าโปรเจกเตอร์ของพวกเขา มีความสว่างเพียง 1/3 เมื่อทำการวัดค่าสี



**Epson 3LCD**



**โปรเจกเตอร์อื่น 1-Chip**



# เอปสัน ปฏิวัติตลาดเครื่องฉายภาพโปรเจ็คเตอร์ด้วยเทคโนโลยี 3LCD ยืนหยัดเป็นผู้นำ\* อันดับหนึ่งของโลกเป็นเวลาถึง 14 ปีติดต่อกัน!

\*ตามข้อมูลการวิจัยอิสระจากบริษัท พีวเจอร์ซอร์ส คอนซัลติ้ง

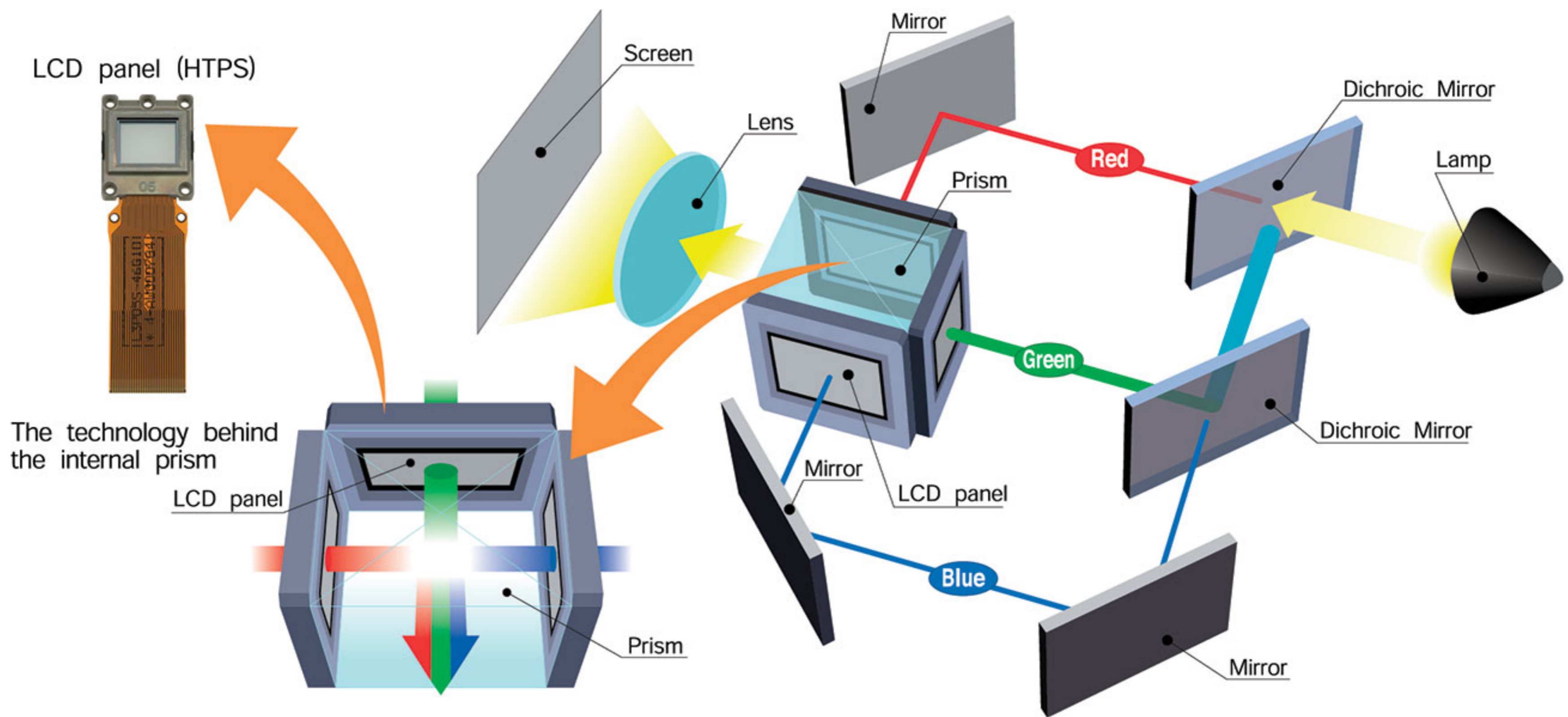
## ข้อดีของระบบการฉายภาพแบบ 3LCD

### ให้ภาพที่สว่างสดใสและสีสันเต็มอิ่มเหมือนจริง

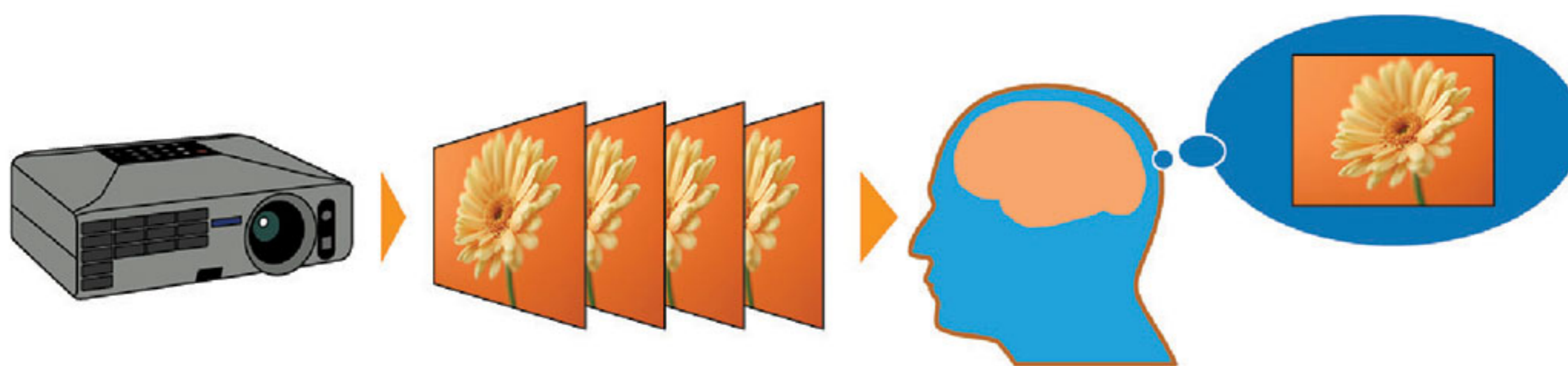
เครื่องฉายภาพโปรเจ็คเตอร์เทคโนโลยีระบบ LCD ชนิด 3 แผง หรือ 3LCD ให้ภาพที่เป็นแม่สี (แดง เขียว และน้ำเงิน) ดังนั้น จึงมั่นใจได้ในความสวยงาม และสีสันเต็มอิ่มคมชัดของภาพ เหมาะสำหรับการฉายภาพที่มีสีสันละเอียดเข้มข้น เช่น วิดีโอภาพถ่าย และแอนิเมชันที่แสดงรายละเอียดด้วยสีต่าง ๆ

### ให้รายละเอียดมากอย่างไม่น่าเชื่อ

เครื่องฉายภาพโปรเจ็คเตอร์เทคโนโลยีระบบ 3LCD สามารถผลิตภาพแบบเกรย์สเกลได้อย่างยอดเยี่ยมเหนือใคร ดังนั้นจึงให้ภาพสีที่นุ่มนวลสวยงามไร้ที่ติ



เครื่องฉายภาพโปรเจ็คเตอร์แบบ 3LCD: แม่สี RGB (แดง เขียว และน้ำเงิน) จะถูกฉายออกมาในเวลาเดียวกันเพื่อให้ผู้ดูสบายตา



\*\*HTPS (High Temperature Poly Silicon) เป็นจอ LCD แบบ Active matrix transmissive ซึ่งมีขนาดเล็กมากและทำให้เกิดภาพคุณภาพสูง

## อ่อนโยนต่อดวงตา

ภาพจากเครื่องฉายภาพโปรเจ็คเตอร์แบบ 3LCD ไม่มีปัญหาเรื่องภาพแตก (หรือที่รู้จักกันโดยทั่วไปว่าปัญหาสีเหลือง หรือ rainbow effect) การฉายภาพนุ่มนวล สบายตาเนื่องจากไม่มีรูปร่างที่บิดเบี้ยวหรือผิดรูป

เครื่องฉายภาพโปรเจ็คเตอร์เทคโนโลยีระบบ 3LCD จะฉายลำแสงผ่านแผง LCD จำนวน 3 แผง เพื่อสร้างภาพเคลื่อนไหวต่อเนื่องที่เต็มไปด้วยสีต่าง ๆ มากมาย (แดง เขียว และน้ำเงิน) ทำให้สามารถฉายภาพเคลื่อนไหวที่มีสีเต็มอิ่ม ราบรื่น และนุ่มนวล แม้จะเป็นภาพที่มีการเคลื่อนไหวอย่างรวดเร็ว

## เทคโนโลยีที่ไว้ใจได้

ด้วยแผ่นซีพียู 3LCD มากกว่า 70 ล้านแผ่น เทคโนโลยี 3LCD อันทรงพลัง ที่ได้รับการทดสอบแล้วนี้ จึงสามารถเชื่อถือและไว้วางใจได้อย่างเต็มเปี่ยม ด้วยการให้ภาพที่คมชัดและมีชีวิตชีวาเหมือนจริง

# ปกป้องโปรเจคเตอร์ของคุณ ด้วยการใช้หลอดไฟแท้



อย่ามองข้ามความปลอดภัย - ใช้หลอดไฟแท้ของเอปสัน เพื่อหลีกเลี่ยงความเสียหายกับโปรเจคเตอร์ของคุณ ลดความเสี่ยงของชิ้นส่วนที่ละลายในโปรเจคเตอร์ เช่นเดียวกับพลีเอสเตอร์ที่ก่อให้เกิดเหตุการณ์ทำงานเพราะแรงดันไฟฟ้าสูง ด้วยอัตราความบกพร่อง 0% หลังการใช้งาน 2,000 ชั่วโมง เมื่อเปรียบเทียบกับ 70% ในหลอดไฟเลียนแบบ ใช้หลอดไฟแท้ของเอปสันปลอดภัยกว่าและใช้งานได้ ให้ภาพคมชัด สีสันสดใส เลือกประสบการณ์การรับชมที่ดีที่สุดสำหรับการฉายภาพทุกครั้ง เลือกเอปสัน



## ฉลากเอปสันแท้

มั่นใจในคุณภาพและความปลอดภัย ในโปรเจคเตอร์ของเอปสันของคุณ มองหา "Genuine EPSON Colour Shifting Label" บนหลอดไฟโปรเจคเตอร์ของคุณ ให้คุณภาพและความคุ้มค่าอย่างแท้จริง เฉพาะอุปกรณ์แท้ของเอปสันเท่านั้น

## อันตรายจากหลอดไฟเทียบเท่า



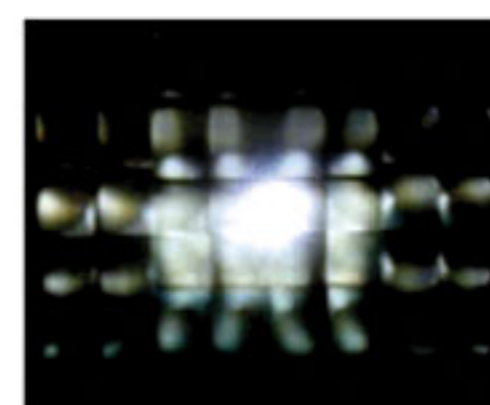
### ไม่น่าเชื่อถือ

หลอดไฟเทียบเท่า ให้คุณภาพต่ำ และเสี่ยงกว่าหลอดไฟแท้



### ไม่ปลอดภัย

ทุกส่วนในโปรเจคเตอร์ของเอปสัน เช่น ตัวเครื่องหรือสายไฟ อาจจะหลอมละลายได้ เหตุการณ์เชื่อมต่อหรือเสียหายได้ เมื่อใช้หลอดไฟเทียบเท่า



### ให้ภาพคุณภาพต่ำ

หลอดไฟเทียบเท่า ส่งผลให้การฉายภาพสีไม่ถูกต้อง ไม่แม่นยำ ระดับความสว่างต่ำ เช่นเดียวกับ การสั่นของภาพ ทำลายประสบการณ์การรับชมของคุณ



รุ่น	EB-U32	EB-U04	EB-W31	EB-W04
เทคโนโลยีการฉายภาพ	RGB Liquid-Crystal Shutter Projection system			
<b>ข้อมูลจำเพาะของชิ้นส่วนหลัก</b>				
LCD ขนาด	0.67 นิ้ว (D10, C <sup>2</sup> fine)		0.59 นิ้ว (D9, C <sup>2</sup> fine)	
ความละเอียดปกติ	WUXGA		WXGA	
เลนส์ฉายภาพ ประเภท	Optical Zoom (ปรับด้วยมือ)/Focus (ปรับด้วยมือ)			
F-Number	1.50 ถึง 1.71		1.58 ถึง 1.72	
Focal Length	20.42 ถึง 24.50 มม.		16.9 ถึง 20.28 มม.	
Zoom Ratio	1 ถึง 1.2			
อัตราส่วน Throw Ratio	1.38 ถึง 1.68 (Wide - Tele)		1.30 ถึง 1.56 (Wide - Tele)	
หลอดไฟ ประเภท	200W UHE			
อายุการใช้งาน (ปกติ/ประหยัด) <sup>1</sup>	5,000 ชั่วโมง/10,000 ชั่วโมง			
<b>ขนาดจอภาพ (ระยะการฉายภาพ)</b>				
Zoom : Wide	30 ถึง 300 นิ้ว [0.87 ถึง 9.02 เมตร]		33 ถึง 320 นิ้ว [0.9 ถึง 9.0 เมตร]	
Zoom : Tele	30 ถึง 300 นิ้ว [1.07 ถึง 10.98 เมตร]		33 ถึง 320 นิ้ว [1.08 ถึง 10.8 เมตร]	
ขนาดมาตรฐาน	หน้าจอ 60 นิ้ว 1.8 ถึง 2.17 เมตร		หน้าจอ 60 นิ้ว 1.68 ถึง 2.02 เมตร	
<b>ความสว่าง<sup>2</sup></b>				
ค่าความสว่างของแสงสีขาว (ปกติ/ประหยัด)	3,200lm/2,240lm	3,000lm/2,100lm	3,200lm/2,240lm	3,000lm/2,100lm
ค่าความสว่างของแสงสี	3,200lm	3,000lm	3,200lm	3,000lm
อัตราส่วนความคมชัด	15,000:1			
<b>ลำโพงภายในตัวเครื่อง</b>				
พลังขับ	2W ระบบโบบี		1W ระบบโบบี	
<b>การแก้ไขรูปทรงเลขาคณิต</b>				
ภาพสี่เหลี่ยมคางหมู แนวตั้ง/แนวนอน	±30°/±30°			
การแก้ไขภาพสี่เหลี่ยมคางหมูอัตโนมัติ	มี (เฉพาะแนวตั้ง)			
การแก้ไขภาพสี่เหลี่ยมคางหมูแนวนอนแบบสไลด์	มี			
Quick Corner	มี			
<b>การเชื่อมต่อ</b>				
อินพุต Input	D-Sub 15 Pin	1 (ปลั๊กสีน้ำเงิน)		
	Composite	RCA x 1 (สีเหลือง)		
	S-Video	N/A		1
ดิจิทัล Input	HDMI	2 (1 รองรับ MHL)		1 (รองรับ MHL)
อินพุต Input	2 RCA (สีม่วง/สีแดง)	1		1 (ไม่รองรับ MHL)
USB Interface	USB Type A	1 (for USB Memory, Document Camera, Firmware Update)	1 (for USB Memory, Document Camera, Wireless LAN, Firmware Update)	
	USB Type B	1 (for USB Display, Mouse, K/B, Control, Firmware Update)		
เครือข่าย	ไร้สาย	ภายในตัวเครื่อง		อุปกรณ์เสริม (ELPAP10)
<b>คุณสมบัติการเชื่อมต่อไร้สาย</b>				
รองรับความเร็วสำหรับแต่ละโหมด <sup>3</sup>	IEEE 802.11b: 11 Mbps, IEEE 802.11g: 54 Mbps, IEEE 802.11n: 130 Mbps			
ระบบรักษาความปลอดภัยสำหรับ Lan ไร้สาย	WPA-PSK/WPA2-PSK (TKIP/AES), WPA2-PSK(AES)		WPA-PSK/WPA2-PSK(TKIP/AES), WPA2-PSK(AES) (ใช้อุปกรณ์ LAN ไร้สายเป็นอุปกรณ์เสริม)	
โหมดการเชื่อมต่อที่รองรับ	Infrastructure, Access Point			
<b>อุณหภูมิการทำงาน</b>				
	5°C ถึง 35°C <41°F ถึง 95°F> (0 มม./0 ฟุต ถึง 2,286 มม./7,500 ฟุต)			
	5°C ถึง 30°C <41°F ถึง 86°F> (สูงกว่า 2,286 มม./7,500 ฟุต)			
	(ความชื้น 20% - 80%, ไม่มีการควบแน่น)			
<b>ระดับความสูงในการทำงาน</b>				
	0 ถึง 3,000 ม. <0 ถึง 9,843 ฟุต> (สูงกว่า 1,500 มม./4,921 ฟุต : ใช้โหมด High Altitude)			
<b>Direct Power On/Off</b>				
	มี			
<b>เวลาเปิดเครื่อง</b>				
	ประมาณ 6 วินาที, เวลาในการอุ่นเครื่อง: 30 วินาที			
<b>ระยะเวลาเครื่องเย็นลง</b>				
	Instant Off			
<b>แฟนกรองอากาศ</b>				
ระยะเวลาในการบำรุงรักษา	5,000 ชั่วโมง/10,000 ชั่วโมง (การเปลี่ยนไส้กรองพลังงาน: ปกติ/ประหยัด) <sup>4</sup>			
<b>แรงดันแหล่งจ่ายไฟ</b>				
	100-240V AC +/- 10%, 50/60Hz			
<b>การสิ้นเปลืองพลังงาน (220-240V)</b>				
เปิดหลอดไฟ (ปกติ/ประหยัด)	277W/207W			
สแตนด์บาย (เครือข่ายเปิด/ปิด)	2.4W/0.26W			
<b>ขนาดโดยรวมขาตั้ง (ลึก x กว้าง x สูง)</b>				
	244 x 297 x 77 มิลลิเมตร		234 x 297 x 77 มิลลิเมตร	
<b>น้ำหนัก</b>				
	2.6 กิโลกรัม		2.4 กิโลกรัม	
<b>เสียงพัดลม (ปกติ/ประหยัด)</b>				
	37dB/28dB			

\*1 อายุการใช้งานของหลอดไฟขึ้นอยู่กับโหมดที่เลือก, สภาวะแวดล้อม, การใช้งาน, ความสว่างของหลอดไฟ, ลดแสงตลอดเวลา  
\*2 ความสว่างของสี (output แสงสี) และความสว่างของสีขาว (output แสงสีขาว) จะแตกต่างกันขึ้นอยู่กับสภาวะการใช้งาน Output แสงสีสามารถวัดตาม IDMS 15:4; Output แสงสีขาววัดตาม ISO21118  
\*3 สามารถได้รับความเร็วสูงสุด เมื่อใช้กับเทคโนโลยีที่มีการสนับสนุนแบบเหมือนกัน อัตราข้อมูลแท้จริง, คุณสมบัติและประสิทธิภาพอาจแตกต่างกันขึ้นอยู่กับระบบคอมพิวเตอร์ของคุณ สิ่งแวดล้อมและปัจจัยอื่นๆ  
\*4 เมื่อใช้ในส่วนทำงานทั่วไป (จำนวนของพัลส์ออก: 0.04 - 0.2 มิลลิกรัมต่อลูกบาศก์เมตร) ตามเกณฑ์การทดสอบภายในของเอปสัน

**อุปกรณ์เสริมที่เลือกซื้อได้**

หลอดไฟอะไหล่:	ELP1P88
ชุดแฟนกรองอากาศ:	ELPAF32
LAN ไร้สาย:	ELPAP10 (EB-U04, EB-W31, EB-W04)
Quick Wireless Connection	
USB Key:	ELPAP09
ฟีดแบค (สีขา):	ELPMB23

EB-U32/U04



EB-W31/W04



© 2015 Epson Singapore Pte Ltd สงวนลิขสิทธิ์ ห้ามทำซ้ำ ในบางส่วนหรือทั้งหมด โดยไม่ได้รับความยินยอมเป็นลายลักษณ์อักษรจาก Epson

EPSON เป็นเครื่องหมายการค้าของ Seiko Epson Corporation. ชื่อสินค้าและเครื่องหมายอื่นๆ ทั้งหมดที่ปรากฏในที่นี้ ใช้เพื่อวัตถุประสงค์ในการเรียกขานเท่านั้น และเป็นเครื่องหมายการค้าหรือเครื่องหมายการค้าของเจ้าของผลิตภัณฑ์นั้นๆ เอปสัน ไม่มีสิทธิ์ใดๆ ในเครื่องหมายเหล่านั้น ตัวอย่าง ภาพสแกน/ภาพพิมพ์ในเอกสารนี้การออกแบบและรายละเอียดของผลิตภัณฑ์เป็นภาพจำลอง ข้อมูลจำเพาะอาจมีการเปลี่ยนแปลงโดยไม่ต้องแจ้งให้ทราบ และอาจแตกต่างกันระหว่างประเทศ กรุณาตรวจสอบกับสำนักงาน Epson ที่ท้องถิ่นเพื่อรับข้อมูลเพิ่มเติม

Apple, iPad, และ iPhone เป็นเครื่องหมายการค้าของ Apple Inc., จัดทะเบียนในสหรัฐอเมริกาและประเทศอื่นๆ App Store เป็นเครื่องหมายการค้าของ Apple Inc. Android เป็นเครื่องหมายการค้าของ Google Inc.

ตราประทับของตัวแทนจำหน่าย

สิงหาคม 2558

รุ่น	EB-X36	EB-X31	EB-X04	EB-S31	EB-S04
เทคโนโลยีการฉายภาพ	RGB Liquid-Crystal Shutter Projection system				
ข้อมูลจำเพาะของชิ้นส่วนหลัก					
LCD ขนาด	0.63 นิ้ว (D7)	0.55 นิ้ว (D9, C <sup>2</sup> fine)	0.55 นิ้ว (D8)	0.55 นิ้ว (D7)	
ความละเอียดปกติ	XGA			SVGA	
เลนส์ฉายภาพ ประเภท	Optical Zoom (ปรับด้วยมือ)/Focus (ปรับด้วยมือ)			No Optical Zoom/Focus (ปรับด้วยมือ)	
F-Number	1.6 ถึง 1.74	1.58 ถึง 1.72		1.44	
Focal Length	18.4 ถึง 22.08 มม.	16.9 ถึง 20.28 มม.		16.7 มม.	
Zoom Ratio	1 ถึง 1.2			1.0 ถึง 1.35 (Digital Zoom)	
อัตราส่วน Throw Ratio	1.40 ถึง 1.68 (Wide - Tele)	1.48 ถึง 1.77 (Wide - Tele)		1.45 ถึง 1.96 (Wide - Tele)	
หลอดไฟ ประเภท	200W UHE				
อายุการใช้งาน (ปกติ/ประหยัด) <sup>*1</sup>	5,000 ชั่วโมง/10,000 ชั่วโมง				
ขนาดจอภาพ (ระยะการฉายภาพ)					
Zoom : Wide	30 ถึง 300 นิ้ว [0.84 ถึง 8.66 ม.]	30 ถึง 300 นิ้ว [0.9 ถึง 9.0 เมตร]		30 ถึง 350 นิ้ว [0.88 ถึง 10.44 เมตร]	
Zoom : Tele	30 ถึง 300 นิ้ว [1.01 ถึง 10.42 ม.]	30 ถึง 300 นิ้ว [1.08 ถึง 10.8 เมตร]		23 ถึง 260 นิ้ว [0.88 ถึง 10.44 เมตร]	
ขนาดมาตรฐาน	หน้าจอ 60 นิ้ว 1.71 ถึง 2.16 ม.	หน้าจอ 60 นิ้ว 1.8 ถึง 2.17 เมตร		หน้าจอ 60 นิ้ว 1.77 ถึง 2.4 เมตร	
ความสว่าง <sup>*2</sup>					
ค่าความสว่างของแสงสีขาว (ปกติ/ประหยัด)	3,600lm/2,520lm	3,200lm/2,240lm	2,800lm/1,960lm	3,200lm/2,240lm	3,000lm/2,100lm
ค่าความสว่างของแสงสี	3,600lm	3,200lm	2,800lm	3,200lm	3,000lm
อัตราส่วนความคมชัด	15,000:1				
ลำโพงภายในตัวเครื่อง					
พลังขับ	2W รมบโมโน		1W รมบโมโน	2W รมบโมโน	1W รมบโมโน
การแก้ไขรูปทรงเลนาคณิต					
ภาพสี่เหลี่ยมคางหมู แนวตั้ง/แนวนอน	±30°/±30°				
การแก้ไขภาพสี่เหลี่ยมคางหมูอัตโนมัติ	มี (เฉพาะแนวตั้ง)				
การแก้ไขภาพสี่เหลี่ยมคางหมูแนวนอนแบบอัตโนมัติ	มี				
Quick Corner	มี				
การเชื่อมต่อ					
อินพุต Input D-Sub 15 Pin	1 (ปลั๊กสีน้ำเงิน)				
Composite	RCA x 1 (สีเหลือง)				
S-Video	1				
ดิจิทัล Input HDMI	1 (ไม่รองรับ MHL)				
ออดิโอ Input 2 RCA (สีขาว/สีแดง)	1				
USB Interface USB Type A	1 (for USB Memory, Document Camera, Wireless LAN, Firmware Update)				
USB Type B	1 (for USB Display, Mouse, K/B, Control, Firmware Update)				
เครือข่าย ไร้สาย	อุปกรณ์เสริม (ELPAP10)				
คุณสมบัติการเชื่อมต่อไร้สาย					
รองรับความเร็วสำหรับแต่ละโหมด <sup>*3</sup>	IEEE 802.11b: 11 Mbps, IEEE 802.11g: 54 Mbps, IEEE 802.11n: 130 Mbps				
ระบบรักษาความปลอดภัยสำหรับ Lan ไร้สาย	WPA-PSK/WPA2-PSK(TKIP/AES), WPA2-PSK(AES) (ใช้อุปกรณ์ LAN ไร้สายเป็นอุปกรณ์เสริม)				
โหมดการเชื่อมต่อที่รองรับ	Infrastructure, Access Point				
อุณหภูมิการทำงาน	5°C ถึง 35°C <41°F ถึง 95°F> (0 ม./0 ฟุต ถึง 2,286 ม./7,500 ฟุต) 5°C ถึง 30°C <41°F ถึง 86°F> (สูงกว่า 2,286 ม./7,500 ฟุต) (ความชื้น 20% - 80%, ไม่มีการควบแน่น)				
ระดับความสูงในการทำงาน	0 ถึง 3,000 ม. <0 ถึง 9,843 ฟุต> (สูงกว่า 1,500 ม./4,921 ฟุต : ไร่เหนือ High Altitude)				
Direct Power On/Off	มี				
เวลาเปิดเครื่อง	ประมาณ 6 วินาที, เวลาในการอุ่นเครื่อง: 30 วินาที				
ระยะเวลาเครื่องเย็นลง	Instant Off				
แฟนกรองอากาศ					
ระยะเวลาในการบำรุงรักษา	5,000 ชั่วโมง/10,000 ชั่วโมง (การสิ้นเปลืองพลังงาน: ปกติ/ประหยัด) <sup>*4</sup>				
แรงดันแหล่งจ่ายไฟ	100-240V AC+/- 10%, 50/60Hz				
การสิ้นเปลืองพลังงาน (220-240V)					
เปิดหลอดไฟ (ปกติ/ประหยัด)	277W/207W				
สแตนด์บาย (เครือข่ายเปิด/ปิด)	2.4W/0.26W				
ขนาดโดยรวมขาตั้ง (ลึก x กว้าง x สูง)	234 x 297 x 77 มิลลิเมตร				
น้ำหนัก	2.4 กิโลกรัม				
เสียงพัดลม (ปกติ/ประหยัด)	37dB/28dB				

อุปกรณ์เสริมที่เลือกซื้อได้

หลอดไฟอะไหล่:	ELPLP88
ชุดแฟนกรองอากาศ:	ELPAF32
LAN ไร้สาย:	ELPAP10
Quick Wireless Connection	
USB Key:	ELPAP09
ที่ยึดพาดาน (สีขาว):	ELPMB23

EB-X36/X31/X04/S31/S04



© 2015 Epson Singapore Pte Ltd สงวนลิขสิทธิ์ ห้ามทำซ้ำ ในบางส่วนหรือทั้งหมด โดยไม่ได้รับความยินยอมเป็นลายลักษณ์อักษรจาก Epson

EPSON เป็นเครื่องหมายการค้าจดทะเบียนของ Seiko Epson Corporation. ชื่อสินค้าและชื่อบริษัทอื่นๆ ที่ปรากฏในนี้ ใช้เพื่อวัตถุประสงค์ในการเรียกขานเท่านั้น และเป็นเครื่องหมายการค้าหรือเครื่องหมายการค้าจดทะเบียนของเจ้าของผลิตภัณฑ์นั้นๆ เปปสัน ไม่มีสิทธิ์ใดๆ ในเครื่องหมายเหล่านั้น ตัวอย่าง ภาพสแกน/ภาพพิมพ์ในเอกสารนี้การออกแบบและรายละเอียดของผลิตภัณฑ์เป็นภาพจำลอง ข้อมูลจำเพาะอาจมีการเปลี่ยนแปลง โดยไม่ต้องแจ้งให้ทราบ และอาจแตกต่างกันระหว่างประเทศ กรุณาตรวจสอบกับสำนักงาน Epson ที่เกี่ยวข้องเพื่อรับข้อมูลเพิ่มเติม

Apple, iPad, และ iPhone เป็นเครื่องหมายการค้าของ Apple Inc., จดทะเบียนในสหรัฐอเมริกาและประเทศอื่นๆ App Store เป็นเครื่องหมายการค้าของ Apple Inc. Android เป็นเครื่องหมายการค้าของ Google Inc.

ตราประทับของตัวแทนจำหน่าย

\*1 อายุการใช้งานของหลอดไฟขึ้นอยู่กับโหมดที่เลือก, สภาวะแวดล้อมการใช้งาน, ความสว่างของหลอดไฟลดลงตลอดเวลา  
\*2 ความสว่างของสี (output แสงสี) และความสว่างของสีขาว (output แสงสีขาว) จะแตกต่างกันขึ้นอยู่กับสภาวะการใช้งาน Output แสงสีสามารถวัดตาม IDMS 15-4; Output แสงสีขาววัดตาม ISO21118  
\*3 สามารถได้รับความเร็วและระยะสูงสุด เมื่อใช้กับเทคโนโลยีที่มีประสิทธิภาพสูงและประสิทธิภาพจะแตกต่างกันขึ้นอยู่กับระบบคอมพิวเตอร์ของคุณ สิ่งแวดล้อมแสงรังสีอื่นๆ  
\*4 เมื่อใช้ในสำนักงานทั่วไป (จำนวนของฟลักซ์ของ: 0.04 - 0.2 มิลลิกรัมต่อลูกบาศก์เมตร) ตามเกณฑ์การทดสอบภายในของเอปสัน