

HIGH BRIGHTNESS BUSINESS PROJECTORS
EB-G6770WU/G6570WU/G6270W/G6070W/G6170
EB-G6970WU/G6870

EPSON
 EXCEED YOUR VISION

เพิ่มขีดจำกัดในการฉายภาพ และการเชื่อมต่ออย่างไร้รอยต่อ



สร้างความประทับใจให้กับผู้ชมของคุณ ด้วยโปรเจกเตอร์ความสว่างสูง EB-G6000 Series ของเอปสัน เพลิดเพลินกับการฉายภาพคุณภาพสูง ด้วยความละเอียดสูงพิเศษ ร่วมกับคุณสมบัติ Point Correction, Edge-blending และช่องเสียบ HDBaseT ทำให้คุณสามารถเชื่อมต่ออย่างไร้รอยต่อกับอุปกรณ์ภายนอกได้อย่างสะดวกง่ายดาย ออกแบบใหม่เพื่อความทนทาน เลือกเอปสันเพื่อการฉายภาพที่มีประสิทธิภาพให้กับผู้ชมของคุณ



EB-G6770WU/G6570WU/G6270W/
G6070W/G6170



EB-G6970WU/G6870

- 
High
Brightness
- 
Flexible
Installation
- 
Edge
Blending
- 
Arc
Correction
- 
Point
Correction
- 
Split Screen
- 
iProjection*

ENGINEERED FOR BUSINESS

คุณภาพของภาพที่น่าอัศจรรย์

ให้ภาพขนาดใหญ่ที่สวยงาม คมชัด ด้วยความละเอียดระดับ Full HD และให้ความสว่างสูงถึง 7,000 lumens

ใช้งานได้อ่อนโยนประสพ

คุณสมบัติ Point correction และ Edge-blending สำหรับการฉายภาพแบบไร้รอยต่อและช่องเสียบ HDBaseT เพื่อเพิ่มประสิทธิภาพในการเชื่อมต่อ

ออกแบบใหม่เพื่อความทนทาน

ออกแบบใหม่ เพิ่มความมั่นใจในการรับประกัน * 24/7 ให้ประสิทธิภาพการทำงานเท่ากับ 15,000 ชั่วโมงหรือ 3 ปี (แล้วแต่ระยะไหนถึงก่อน)



*ไม่รวมรุ่น EB-G6770WU/G6570WU/G6270W/G6070W/G6170 เท่านั้น
 *ภายใต้อุณหภูมิ 25°C ที่มีการเปลี่ยนหลอดไฟ

Epson EB-G6000 Series มอบคุณภาพของภาพที่ดีเยี่ยมและใช้งานได้อเนกประสงค์ ให้การนำเสนองานต่าง ๆ มีความน่าสนใจมากยิ่งขึ้น ให้ภาพที่คมชัด สดใส เสมือนจริงที่สุด ด้วยความละเอียดระดับ WUXGA และให้ความสว่างสูงถึง 7,000 lumens



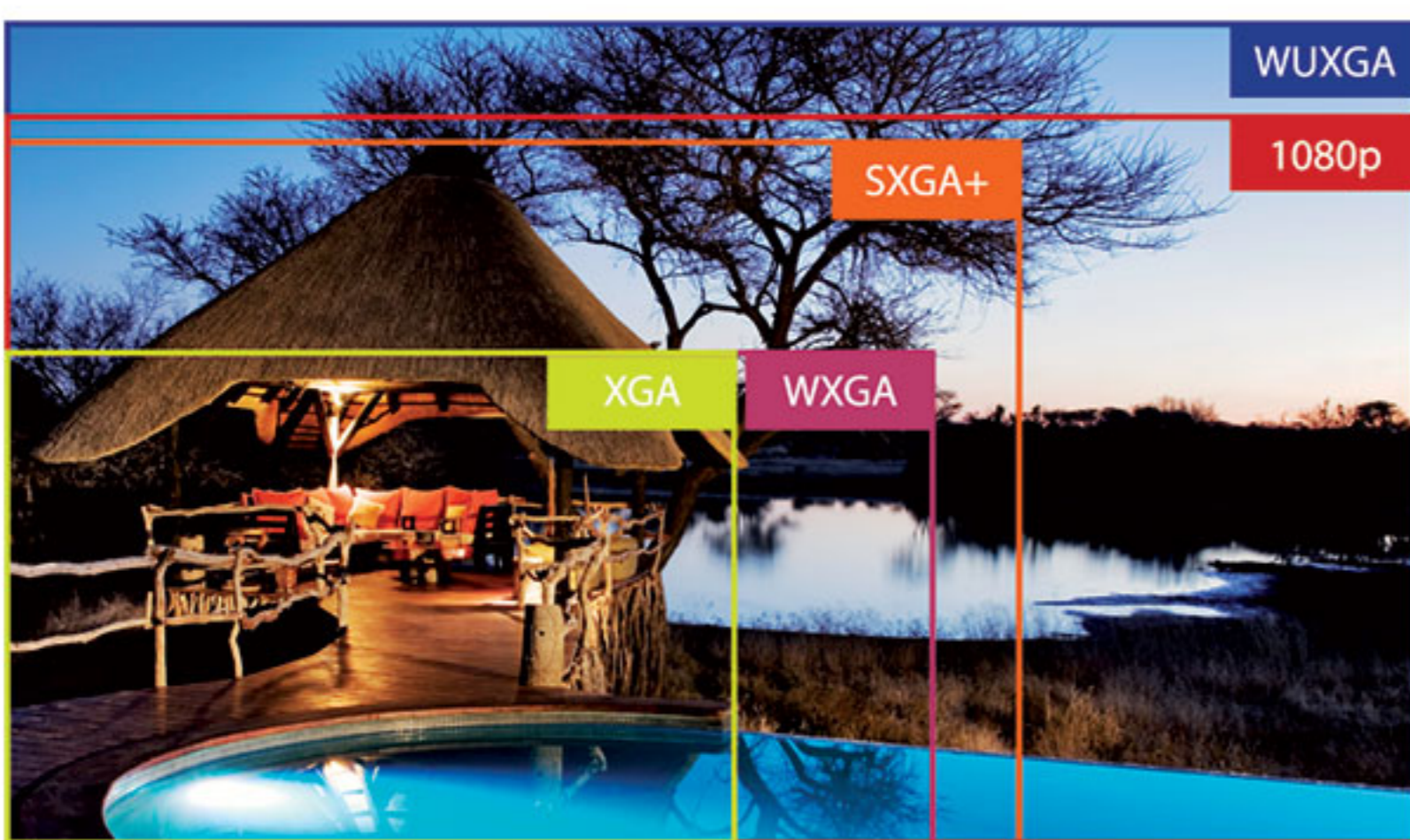
คุณภาพของภาพที่น่าอัศจรรย์

ให้ความละเอียด 1,920 x 1,200 ระดับ WUXGA*

เพิ่มประสบการณ์การรับชมที่ดีเยี่ยม ด้วยภาพที่มีความละเอียดสูงสุด และรูปแบบที่ผิดเพี้ยนผ่านวิดีโอ ความคมชัดระดับ Full HD, Blu-ray และสื่อกราฟิกอื่นๆ ช่วยให้เห็นใจได้ว่า ภาพที่ฉายผ่านจอภาพขนาดใหญ่ มีสีสันสดใส คมชัด เสมือนจริงและสมบูรณืแบบที่สุด

ให้ภาพสีสดใสและสว่างกว่า

หลอดไฟ 380W ให้ความสว่างสูงถึง 7,000 lumens สามารถฉายภาพความละเอียดสูง ได้อย่างดีเยี่ยม เหมาะสำหรับหอประชุมขนาดใหญ่ ห้องเรียนและห้องประชุม มาพร้อมระบบ optical engine ที่ทันสมัยของเอปสันช่วยให้ความเข้มของสีไม่ลดลงแม้ในห้องที่มีความสว่างสูงก็ตาม คุณยังสามารถนำเสนอผลงานที่น่าประทับใจให้กับผู้ชม ด้วยภาพที่มีสีสันสดใสภายใต้สภาพแวดล้อมต่าง ๆ ได้อย่างมีประสิทธิภาพ ด้วยความสามารถในการจัดการสีของเอปสัน



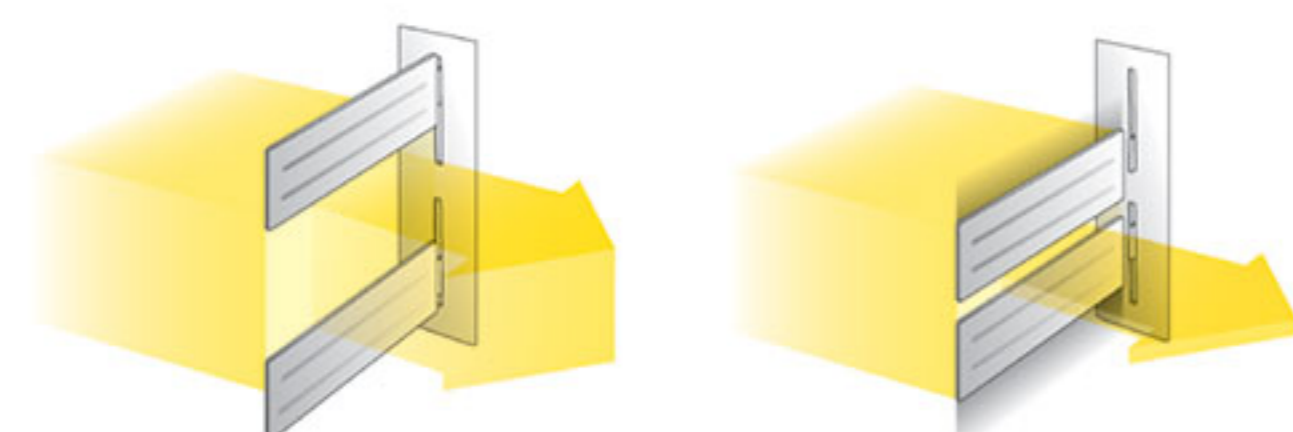
*ใช้ได้กับรุ่น EB-G6570WU, EB-G6970WU และ EB-G6770WU เท่านั้น



ให้ภาพคมชัด สดใส มีชีวิตชีวา เสมือนจริงที่สุด



ความแตกต่างของความสว่างจากภาพต่อภาพ ทำให้เกิดการสูญเสียรายละเอียดได้ คุณสมบัติ Auto Iris ของเอปสัน สามารถปรับความสว่างได้อย่างมีประสิทธิภาพ โดยให้อัตราส่วนความคมชัดสูงถึง 5,000:1 ปรับภาพให้ชัดเจนขึ้นโดยอัตโนมัติ ทำงานร่วมกับ C2Fine™ โปรเจ็คเตอร์ EB-G6000 series นำเสนอภาพที่คมชัด มีชีวิตชีวาและให้ความสว่างสม่ำเสมอ เพื่อการนำเสนอที่ราบรื่นขึ้น



ภาพความคมชัดต่ำ

ภาพความคมชัดสูง

Faroudja DCDi Cinema

Faroudja DCDi (Directional Correlational Deinterlacing) Cinema คือเทคโนโลยีที่เพิ่มประสิทธิภาพของวิดีโอและให้ภาพที่ดูดีเยี่ยม ออกแบบมาเพื่อขจัดภาพที่มีขอบไม่เท่ากัน ด้วยเทคโนโลยีที่เป็นเอกลักษณ์เฉพาะนี้ ช่วยเพิ่มประสิทธิภาพความคมชัด ลดเสียงรบกวนและสร้างภาพเคลื่อนไหวได้อย่างราบรื่น คือเทคโนโลยีที่ได้รับรางวัล Emmy Award จาก National Academy of Television Arts and Sciences ในสหรัฐอเมริกาในปี 2001



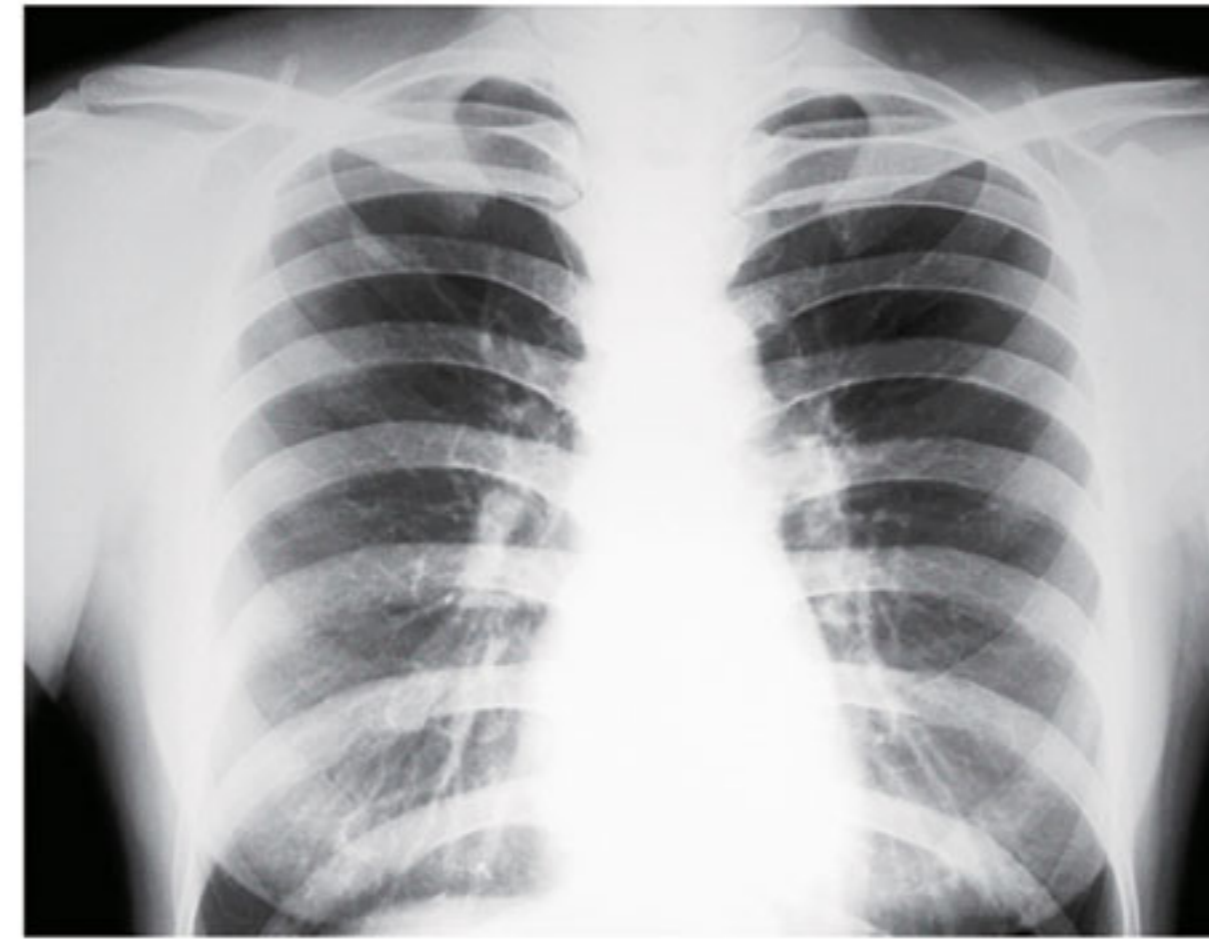
วิดีโอ DCDi



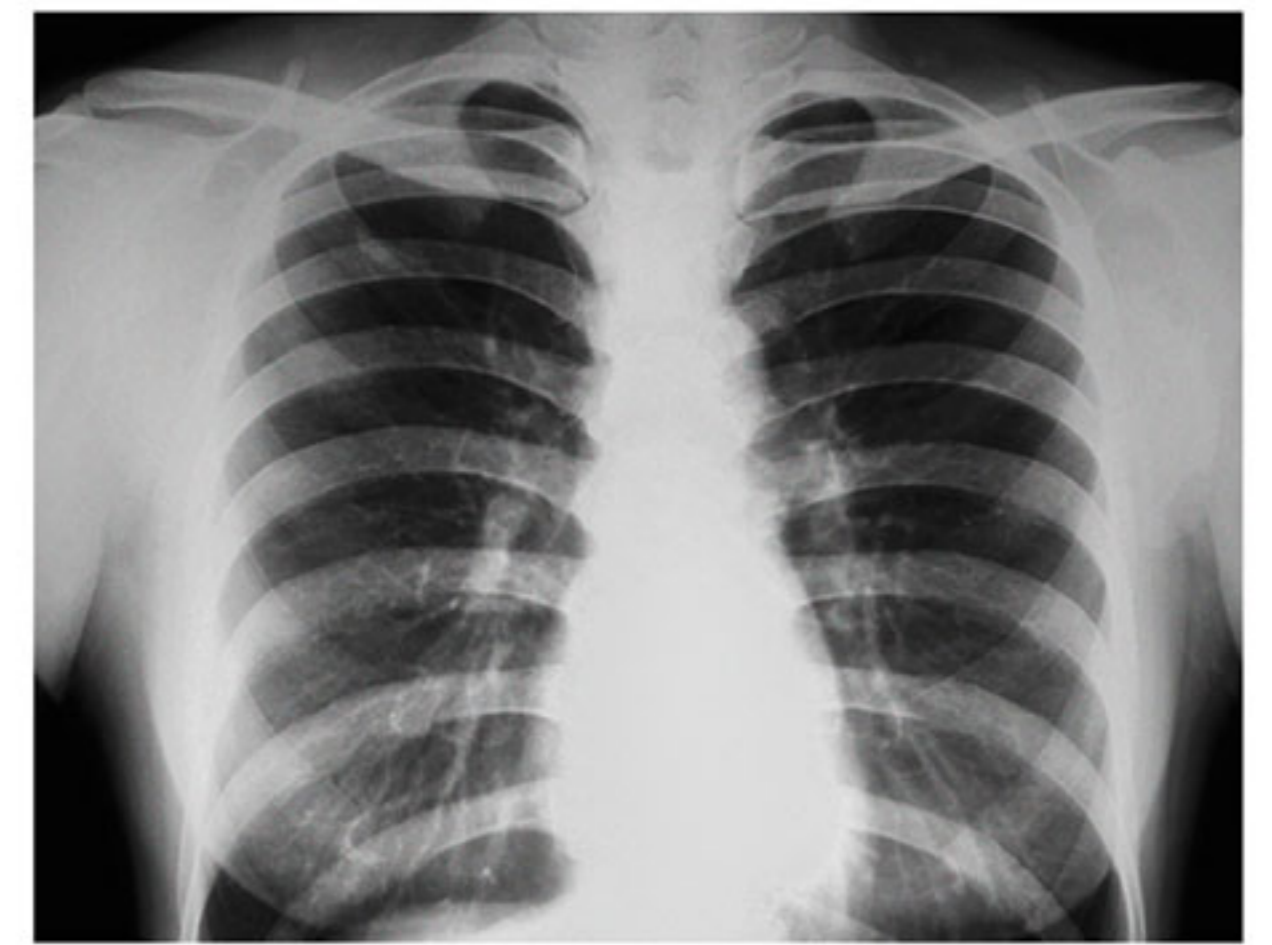
วิดีโอ DCDi

DICOM Mode

โหมดสีที่ผลิตภาพให้มีความชัดเจน เหมาะสำหรับการฉายภาพ X-rays และภาพถ่ายทางการแพทย์อื่นๆ*



โหมดสีปกติ



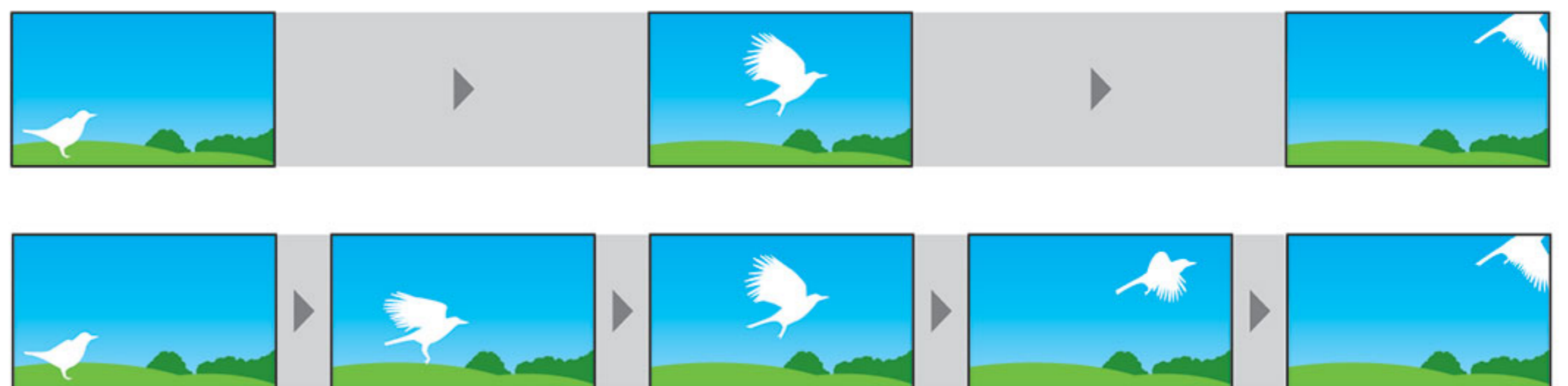
โหมด DICOM SIM

*โปรดใช้โหมดนี้ไม่ได้เป็นอุปกรณ์ทางการแพทย์ และไม่สามารถใช้สำหรับการวินิจฉัยทางการแพทย์อย่างแท้จริง

Frame Interpolation

ผลิตเฟรมขึ้นกับการเล่นภาพที่คมชัด และให้ประสิทธิภาพมากขึ้น ด้วยเทคโนโลยี Frame Interpolation* ของเอปสัน ที่สามารถลบภาพเบลอลงจากการเคลื่อนไหวโดยการใส่เฟรมใหม่แทนเฟรมเดิม เพื่อสร้างภาพเคลื่อนไหวที่นุ่มนวลกว่า

*ใช้ได้กับรุ่น EB-G6570WU, EB-G6770WU และ EB-G6970WU เท่านั้น

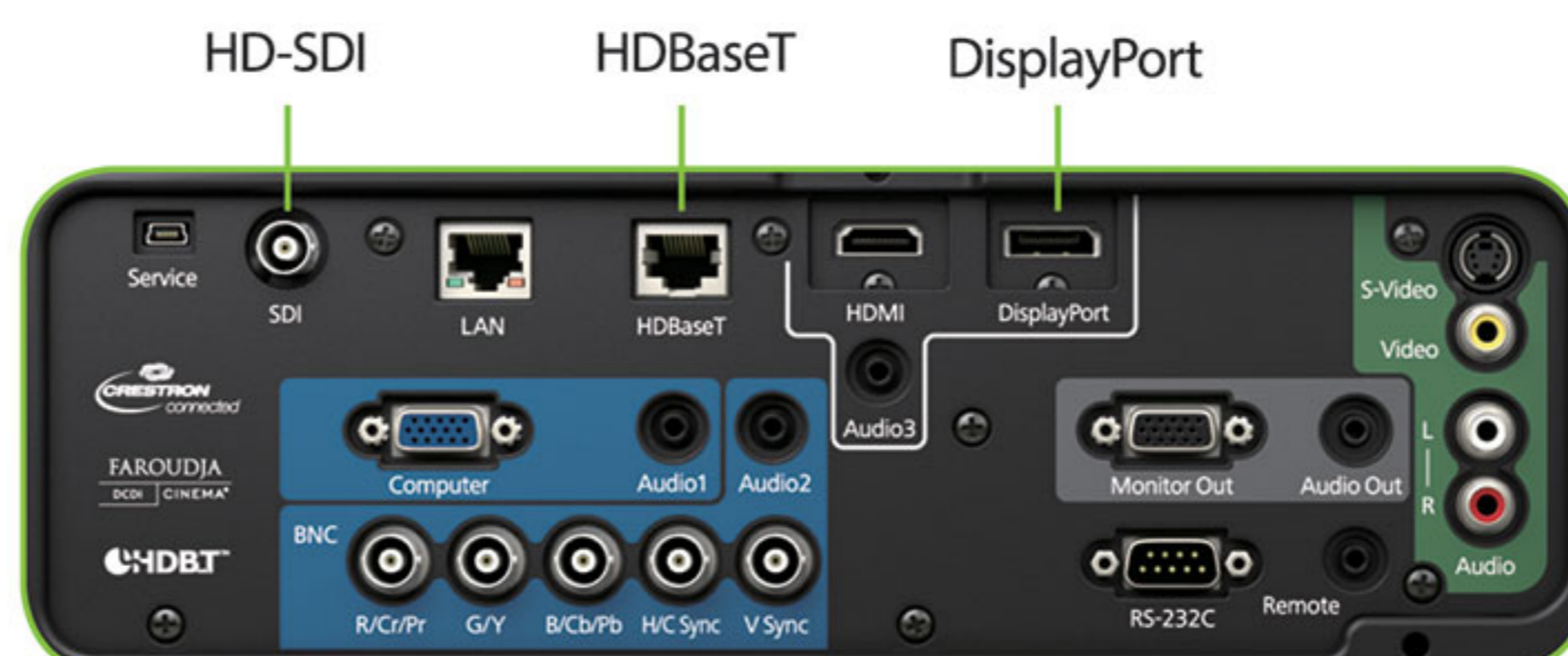


ใช้งานได้อเนกประสงค์

เพิ่มการเชื่อมต่อได้หลากหลาย

โปรเจ็กเตอร์ EB-G6000 ของเอปสัน ใช้งานได้กับอุปกรณ์ภายนอกที่หลากหลาย พอร์ตเพิ่มเติม รวมถึง Displayport, HDBaseT และ HD-SDI* เหมาะสำหรับห้องขนาดใหญ่ HDBaseT สามารถฉายภาพวิดีโอความคมชัดระดับ Full HD, Audio และ Ethernet ที่มีต้นทุนต่ำผ่าน Cat 5e/6 สายเคเบิลยาวถึง 100 เมตร

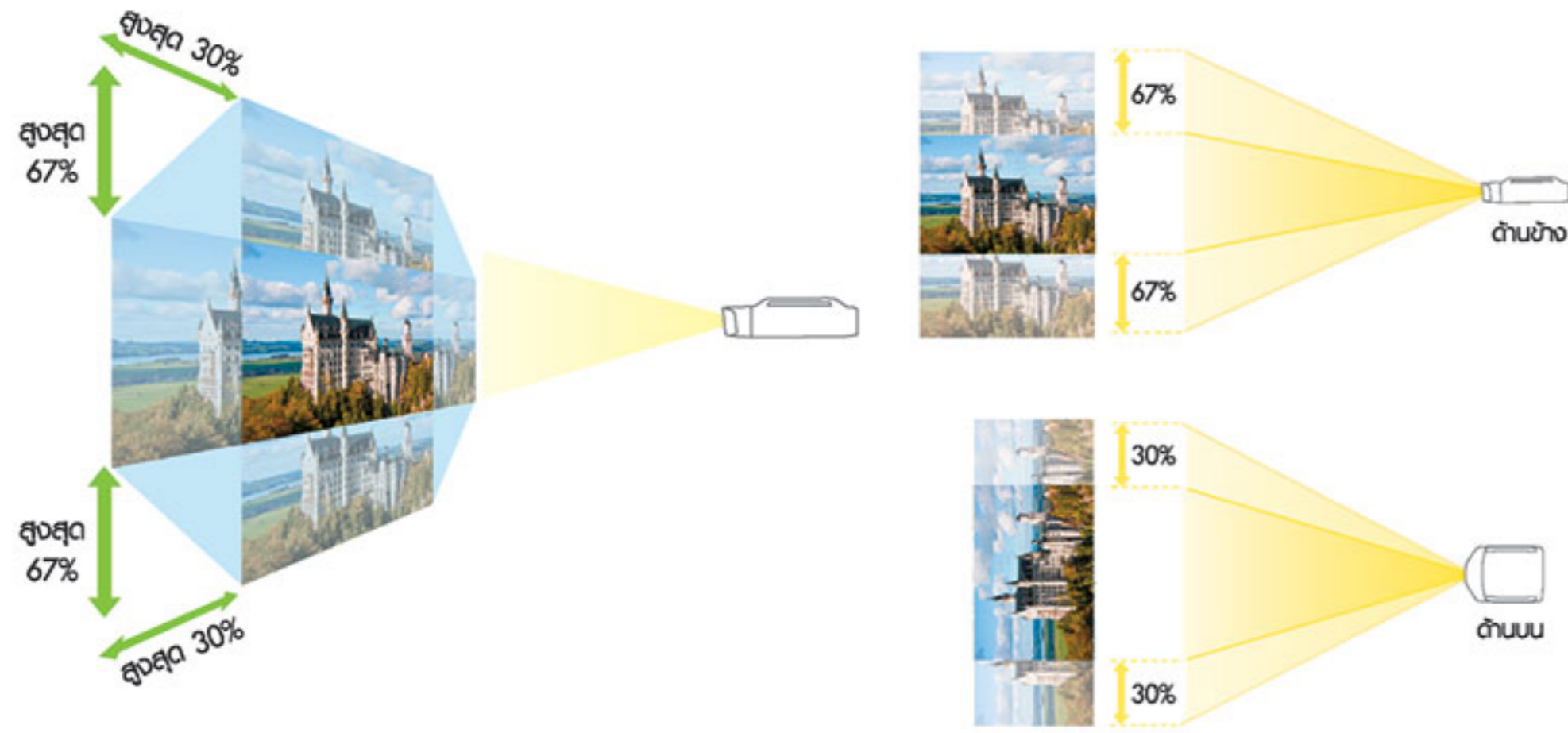
*ใช้ได้กับรุ่น EB-G6970WU เท่านั้น



Wide Lens Shift*

ผลิตเพื่อกับการใช้งานที่สะดวกถ่ายต่ายและโอนกประสงค์ของโปรเจ็คเตอร์สามารถวางจอภาพด้วย lens shift ในแนวตั้งสูงถึง 67% และ lens shift ในแนวอนสูงถึง 30%

*Lens shift แตกต่างกับตามรูปแบบการใช้งานที่ต่างกัน และไม่สามารถใช้ร่วมกับเลนชวยด้านหลัง



เพิ่มความเสถียรด้วย Lens Shift Lock

โดยการเลื่อน tab ที่อยู่เหนือเลนส์ไปยัง "lock" เพื่อภายในขณะเคลื่อนย้ายเลนส์ไปยังตำแหน่งที่แน่นอน เพื่อป้องกันเลนส์เคลื่อนที่ระหว่างการฉายภาพ โดยเฉพาะเมื่อติดตั้งโปรเจ็คเตอร์ในพื้นที่ลาดเอียง

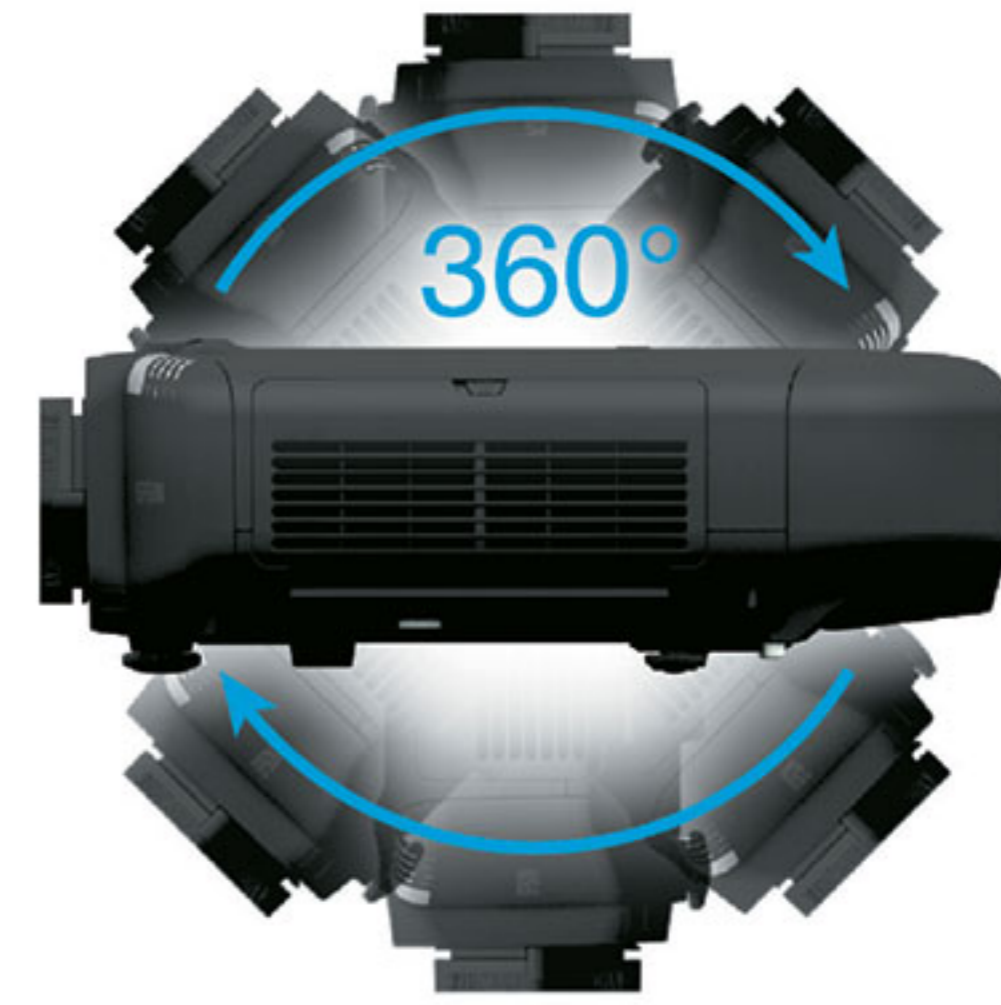


Edge-blending

สร้างงานนำเสนอที่นำประกบใจบนจอภาพขนาดใหญ่ได้อย่างมีประสิทธิภาพด้วยการรวมภาพหลายภาพเข้าด้วยกัน โดยใช้โปรเจ็คเตอร์สองเครื่องหรือมากกว่านั้น พังกชั้น edge-blending ของเอปสัน ช่วยให้คุณสามารถควบคุมความสว่างตามขอบภาพทุกด้านและปรับความละเอียดให้สูงขึ้น เพื่อการฉายภาพแนวโค้งแบบไร้รอยต่อได้อย่างลงตัว เพื่อสร้างภาพพาโนรามาขนาดใหญ่ รุ่น EB-G6870 และ EB-G6970WU เพิ่มความสามารถขึ้นอีกขั้น โดยการปรับระดับสีดำเพื่อทำให้ความโค้งตามขอบภาพชัดขึ้น

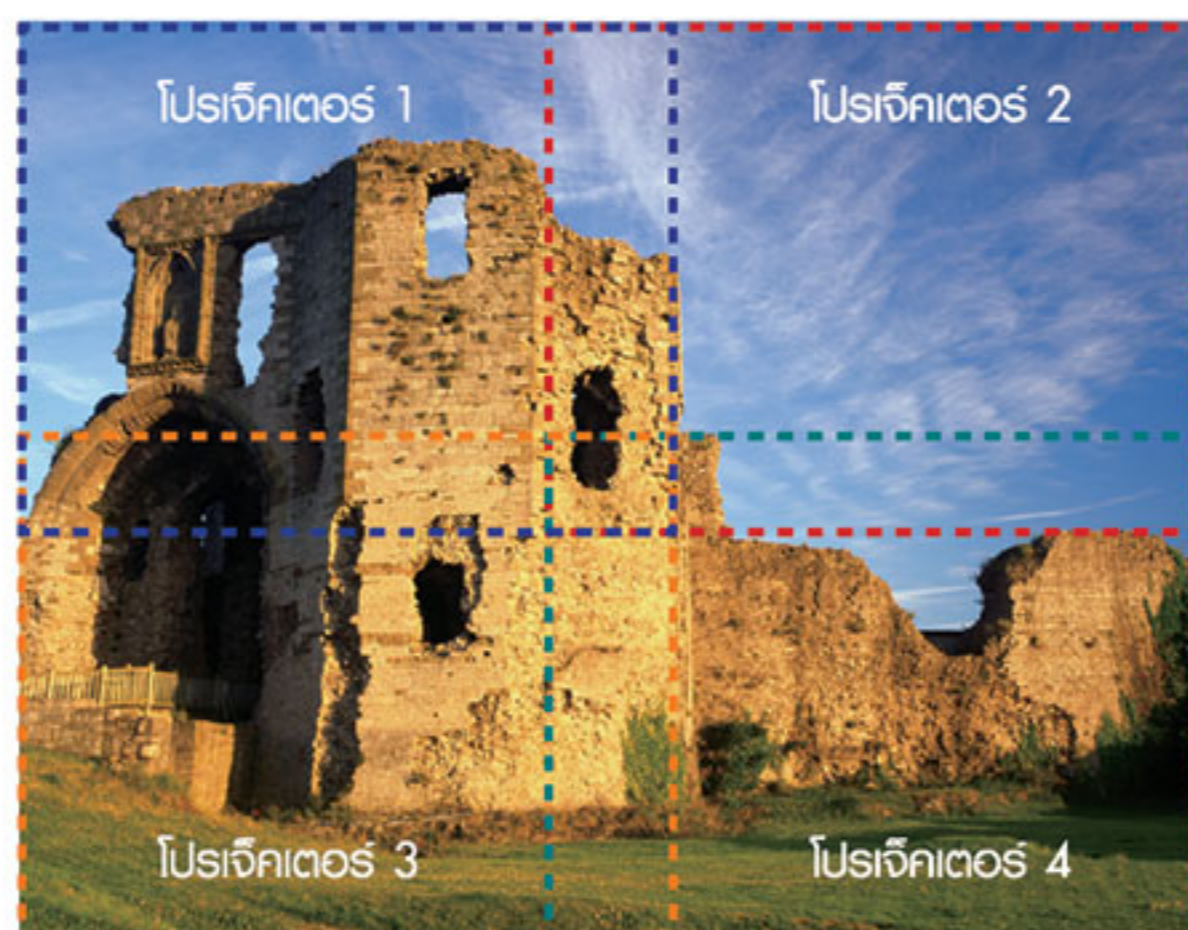
ฉายภาพ 360°

ด้วยเอปสัน EB-G6000 Series คุณสามารถฉายภาพจากมุมต่างๆ ได้โดยไม่มีข้อจำกัด รวมถึงข้อจำกัดด้านพื้นที่



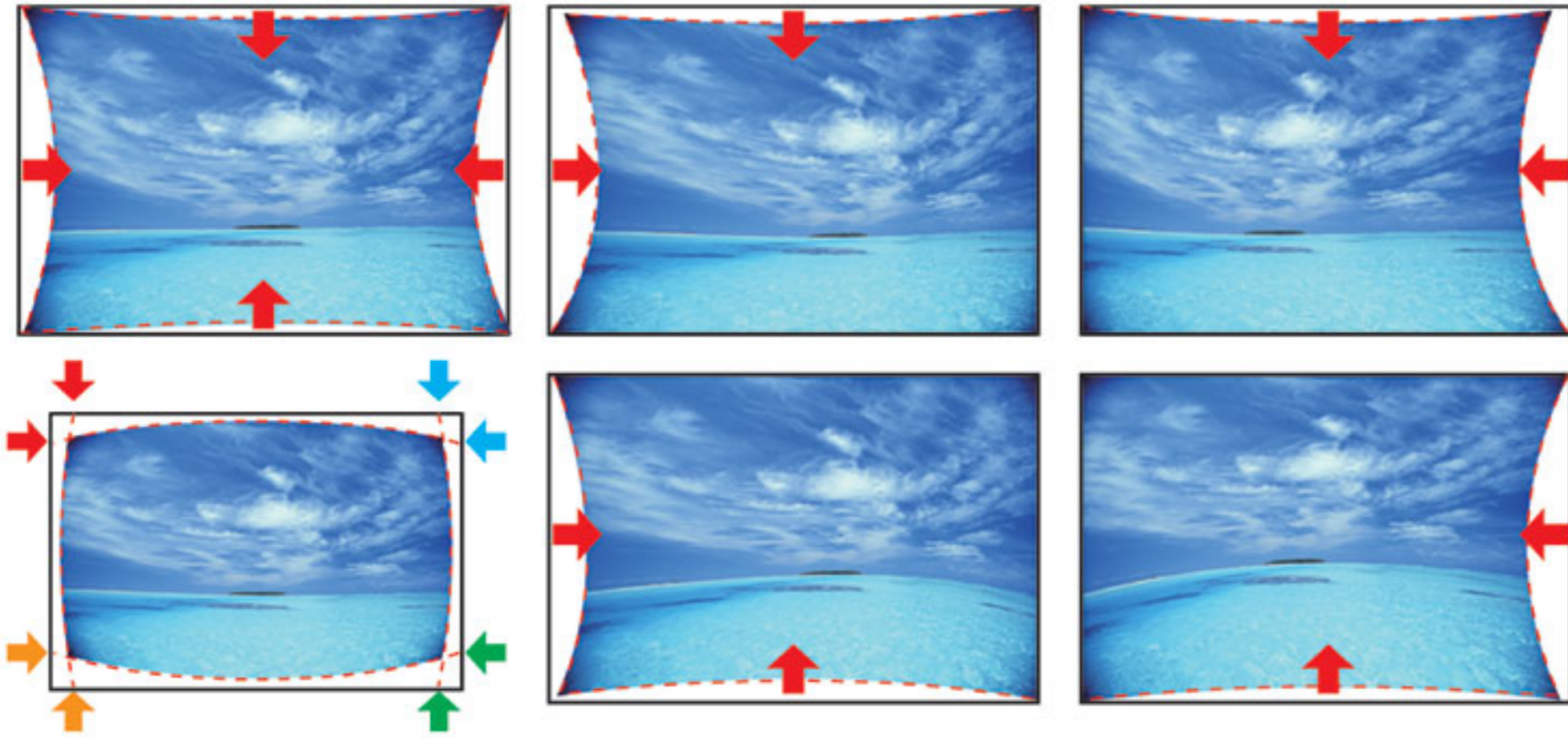
โปรเจ็คเตอร์ 1

โปรเจ็คเตอร์ 2



Arc Correction*

สามารถแก้ไขการบิดเบี้ยวของภาพในแนวตั้งหรือแนวนอนบนจอภาพขนาดใหญ่ได้อย่างรวดเร็วและง่ายดาย



*ใช้ได้กับรุ่น EB-G6770WU, EB-G6570WU, EB-G6270W, EB-G6070W และ EB-G6170 เท่านั้น

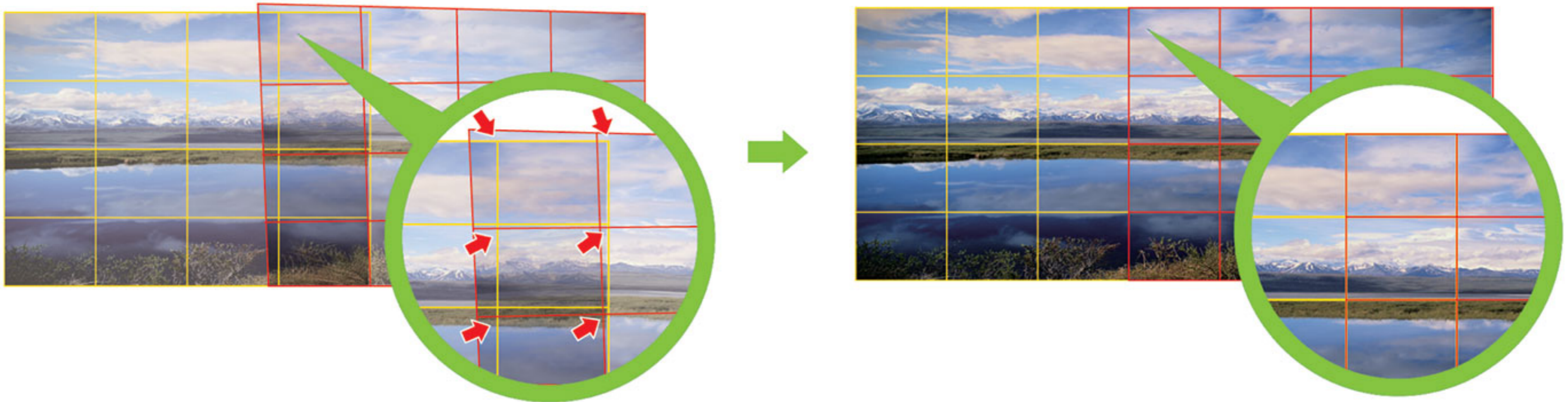
เพิ่มจำนวนเลนส์ให้เหมาะกับทุกพื้นที่

Epson EB-G6000 Series มาพร้อมเลนส์ 6 ชุด รวมถึงเลนส์มาตรฐานแบบใหม่และเลนส์ซูมระยะใกล้ เลนส์ซูมระยะใกล้สามารถซูมได้ถึง 1.2x ด้วยอัตราการขยายภาพเท่ากับ 0.64 ทำให้สามารถฉายภาพบนจอภาพขนาด 100 นิ้วด้วยระยะใกล้เพียง 1.3 เมตรเท่านั้น



Point Correction

สามารถแก้ไขการบิดเบี้ยวของภาพในโปรเจกเตอร์เครื่องเดียวหรือแก้ไขแนวที่ไม่ตรงกันบนหน้าจอของโปรเจกเตอร์หลายเครื่องได้โดยตรง ด้วยคุณสมบัตินี้ คุณสามารถปรับความละเอียดได้อย่างรวดเร็วโดยการปรับจุดต่อจุดจากด้านขวาไปยังด้านซ้ายและจากด้านบนลงมาด้านล่าง โดยใช้ matrix สูงสุด 9 x 9



ฉายภาพบนพื้นผิวโค้งกว้างและมุมผนังได้

สามารถฉายภาพบนพื้นผิวที่เป็นแนวระนาบได้อย่างดีเยี่ยม คุณสามารถฉายภาพที่สวยงามของคุณบนพื้นผิวโค้งกว้างและมุมผนังได้อย่างมีประสิทธิภาพ เหมาะสำหรับงานโฆษณาและการส่งเสริมการตลาด



*ใช้ได้กับรุ่น EB-G6970WU และ EB-G6870 เท่านั้น

จอภาพแยก

จอภาพแยกสามารถ inputs สัญญาณได้จาก 2 แหล่งที่มา เพื่อแสดงภาพแยกกันบนจอภาพเดียวกัน เพื่อการประชุมที่มีประสิทธิภาพมากขึ้นในการประชุมแบบ video conference ตัวอย่างเช่น ภาพและเนื้อหาในการนำเสนอและผู้ใช้ร่วมประชุมที่อยู่ไกลสามารถแสดงพร้อมกันได้



สามารถวางซ้อนกันเพื่อการฉายภาพ Passive 3D ได้สว่างขึ้น

สร้างภาพ 3D ความสว่างสูงบนจอภาพ ด้วยการใช optional 3D hardware โดยการวางเครื่อง Epson EB-G6000 Series ซ้อนกันสองเครื่อง



ออกแบบให้มีความทนทาน

บำรุงรักษาง่าย

ด้วยการออกแบบที่ชาญฉลาด คุณสามารถเปลี่ยนหลอดไฟและชุดกรองได้อย่างง่ายดาย โดยไม่ต้องถอดโปรเจกเตอร์ออกจากเพดาน



ง่ายในการเปลี่ยนหลอดไฟ

สามารถเปลี่ยนหลอดไฟได้อย่างรวดเร็วและง่ายดาย โดยไม่ต้องใช้เครื่องมือหรือถอดโปรเจกเตอร์



ง่ายในการเปลี่ยนแผ่นกรอง

ระบบระบายอากาศที่ระบายความร้อนมาพร้อมกับชุดกรองชนิดรอยพับ ความหนาแน่นสูงและมีขนาดใหญ่ เพื่อป้องกันฝุ่นผงเข้าสู่โปรเจกเตอร์ ชุดกรองอากาศสามารถเปลี่ยนได้ง่ายโดยการเปิดฝาครอบด้านข้าง

อายุการใช้งานของโปรเจกเตอร์ยาวนาน

รวมเทคโนโลยี C2Fine™ (Crystal Clear Fine) ที่เป็นลิขสิทธิ์ของเอปสัน จอภาพ LCD และระบบระบายความร้อนของเอปสัน โปรเจกเตอร์ EB-G6000 Series สามารถรับประกันการใช้งานถึง* 15,000 ชั่วโมงหรือ 3 ปี (แล้วแต่ระยะไหนถึงก่อน) สำหรับการใช้งานต่อเนื่อง 24/7 ให้ภาพที่สว่างสดใสและคุณภาพสูง ทำงานด้วยเสียงที่เงียบ เหมาะสำหรับห้องประชุม ห้องเรียน พิพิธภัณฑ์และสถานที่ประชุมต่างๆ

*ภายใต้อุณหภูมิ 25 C ที่มีการเปลี่ยนหลอดไฟ



คุณสมบัติในการอนุรักษ์สิ่งแวดล้อม

- ใช้กระแสไฟฟ้าเพียง 0.41 วัตต์ในโหมดสแตนด์บาย
- เลนส์โปรเจกเตอร์ ใช้เลนส์ที่ปลอดสารตะกั่ว
- ตัวเครื่องทำจากพลาสติกไม่พ่นสี ลดผลกระทบต่อสิ่งแวดล้อม
- ไม่มี Chlorine หรือ Bromine ประกอบอยู่ใน halogen flame retardants ที่ใช้ในตัวเครื่องที่ทำจากพลาสติก

Better Products for a Better Future™

ศึกษาข้อมูลเพิ่มเติมเกี่ยวกับแผนงานด้านสิ่งแวดล้อมของเอปสันได้ที่ <http://global.epson.com/SR/environment>

คู่มือที่สมบูรณ์แบบ

Document Camera แบบตั้งโต๊ะ: ELPDC20



3 กิโลกรัม / 6.6 ปอนด์
2 megapixels ด้วย 30 fps
ออปติคอลซูม 12x
ความละเอียด output 1080p
การเชื่อมต่อดิจิทัล HDMI

Document Camera แบบตั้งโต๊ะ: ELPDC11



2.2 กิโลกรัม / 4.85 ปอนด์
5 megapixels ด้วย 30 fps
ดิจิทัลซูม 10x
รวม Microscope adaptor
ภายในตัว

เครื่องพิมพ์ WorkForce WF-2631



ความเร็วการพิมพ์ :
34 หน้าต่อนาที
ความละเอียด : 5,760 dpi
การเชื่อมต่อ :
Wi-Fi, Wi-Fi Direct,
Epson Connect



ให้แสงสีที่เหมือนจริง มีชีวิตชีวา ด้วยค่าความสว่างของแสงสี ที่โดดเด่น

สีสดใสเต็มอิ่ม เต็มความสว่าง ด้วย Colour Brightness ที่โดดเด่น

ในปัจจุบัน ค่าความสว่าง (Brightness) ของแสงที่โปรเจกเตอร์ จะถูกใช้เป็นข้อมูลหลักในการตัดสินใจเลือกซื้อโปรเจกเตอร์ ซึ่งค่าความสว่างนี้จะมีหน่วยเป็น "ลูเมนส์" (Lumens) แสงที่ฉายออกจากโปรเจกเตอร์นี้ จะถูกแบ่งออกมา 2 ประเภท คือ "แสงขาว" (White Light Output) และ "แสงสี" (Colour Light Output) ประกอบกันจนกลายเป็นภาพที่ฉูดฉาด ซึ่งถ้าหากแสงที่ฉายออกมามีความสว่างยิ่งสูงเท่าไร ก็จะทำให้ภาพที่ดูฉายออกมามีความคมชัดและสามารถใช้งานในที่ที่มีแสงสว่างมากเท่านั้น อย่างไรก็ตาม มีน้อยคนที่จะรู้ว่า ค่าความสว่างของโปรเจกเตอร์ที่ได้กล่าวถึงนั้น เป็นแค่ค่าความสว่างของแสงขาวเท่านั้น แต่ค่าความสว่างของแสงสีที่ออกมามีค่าความสว่างน้อยเพียงแค่ 1 ใน 3 ของแสงขาวเท่านั้น ทำให้ภาพที่ออกมามีสีที่ทึบ มีมนกว่าที่ควรจะเป็น



เอปสันโปรเจกเตอร์
ค่าความสว่างของแสงสี 2,600 lumens
ค่าความสว่างของแสงขาว 2,600 lumens

โปรเจกเตอร์ทั่วไป
ค่าความสว่างของแสงสี 750 lumens
ค่าความสว่างของแสงขาว 2,700 lumens

ค่าความสว่างของสีคืออะไร?

เป็นค่ามาตรฐานสากลที่ใช้กันอย่างแพร่หลาย สำหรับใช้ในการวัดค่าความสว่างของแสงสีที่ดูฉายจากโปรเจกเตอร์ ซึ่งค่าแสงสีที่ถูกฉายออกมาประกอบด้วย แสงสีแดง แสงสีเขียว และแสงสีน้ำเงิน

สิ่งเหล่านี้เป็นการวัดผลจาก :

- ค่าความสว่างของสี - ผลการแสดงผลแสงสี
- ค่าความสว่างของสีขาว - ผลการแสดงผลสีขาว



เอปสันโปรเจกเตอร์ โปรเจกเตอร์ทั่วไป

*เปรียบเทียบจากโปรเจกเตอร์ทางการศึกษาและธุรกิจ 1-Chip DLP® ที่มีราคาใกล้เคียงกัน ตามข้อมูล NPD ตั้งแต่เดือนกรกฎาคม 2011 ถึงเดือนมิถุนายน 2012 (อ้างอิงข้อมูลจาก www.npd.com) ค่าความสว่างของสี (ผลการแสดงผลแสงสี) วัดตาม IDMS 15.4 ค่าความสว่างของสีที่แท้จริงจะแตกต่างกันตามสภาวะการใช้งานที่แท้จริง 3LCD® เป็นเครื่องหมายการค้าจดทะเบียนของ Seiko Epson Corporation, DLP® เป็นเครื่องหมายการค้าจดทะเบียนของ Texas Instruments, Inc และการใช้เครื่องหมายการค้าในที่นี้ไม่ได้มีความเกี่ยวข้องใดๆ หรือได้รับอนุมัติโดยบริษัทเหล่านี้

ทำไมค่าความสว่างของสี Colour Brightness สำคัญอย่างไร

"เพราะโปรเจกเตอร์ของคุณ ไม่ได้ฉายแต่ภาพขาวดำ"

การใช้งานโปรเจกเตอร์ในปัจจุบัน เชื่อว่าน้อยคนนักที่จะเน้นการใช้งานเพื่อฉายภาพขาวดำ ดังนั้น การเลือกซื้อโปรเจกเตอร์ ผู้ซื้อจึงควรพิจารณาถึงค่าความสว่าง (Brightness) ทั้ง "แสงขาว" (White Brightness) และ "แสงสี" (Colour Brightness) ให้เหมาะสมกับการใช้งาน

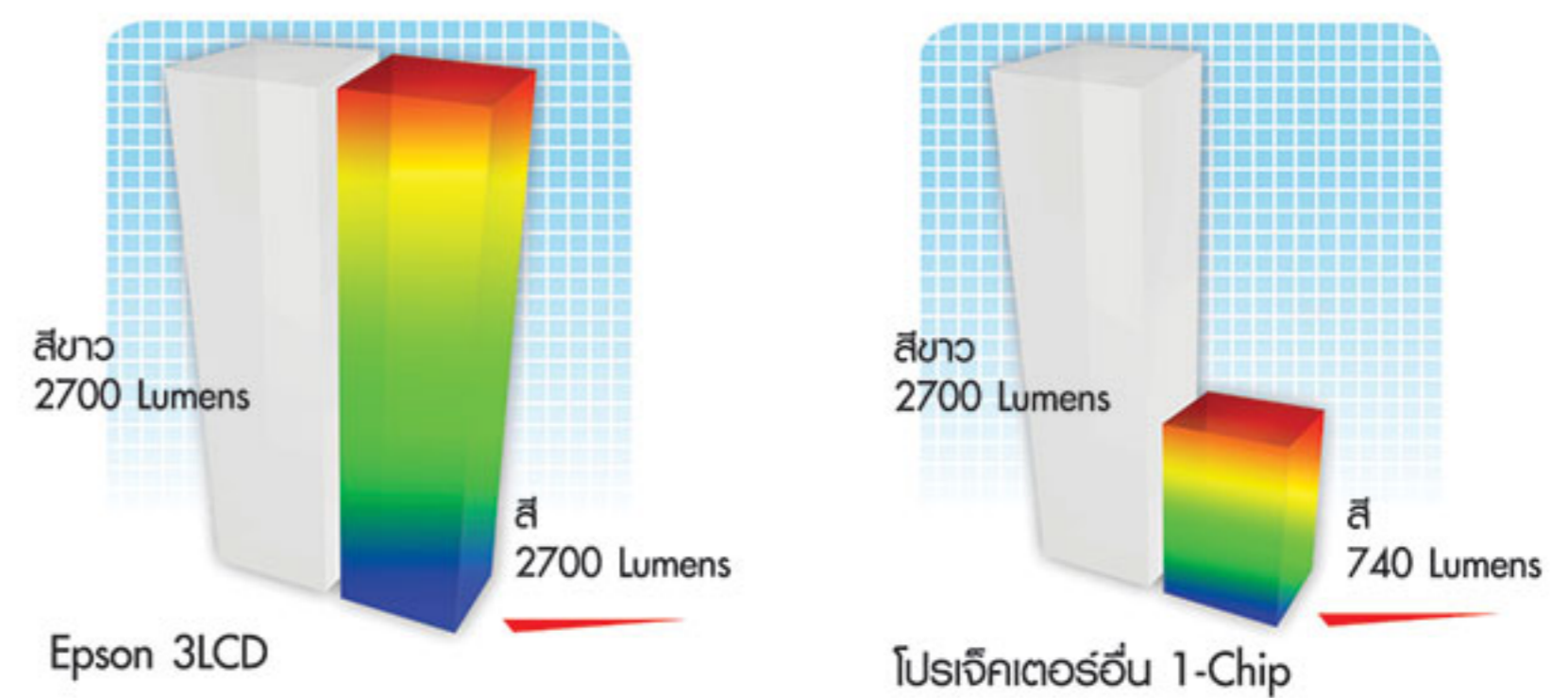
"จะมีประโยชน์อะไรกับการซื้อโปรเจกเตอร์ ที่สว่างแค่ดูภาพที่เป็นสีขาว แต่สีอื่น ๆ กลับดูหม่นหมอง"



เอปสันโปรเจกเตอร์ โปรเจกเตอร์ทั่วไป

การหาค่าความสว่างของสีในโปรเจกเตอร์ทำได้อย่างไร?

1. หารายละเอียดของค่าความสว่างสีขาวและค่าความสว่างสี
2. โปรเจกเตอร์ที่มีค่าความสว่างสีขาวเท่ากัน จะมีค่าความสว่างของสีที่ต่ำกว่าและแตกต่างกันมาก
3. ผู้ผลิตหลายรายอาจจะต้องการให้คุณทราบว่ามีโปรเจกเตอร์ของพวกเขา มีความสว่างเพียง 1/3 เมื่อทำการวัดค่าสี



www.epson.com.sg/colourbrightness

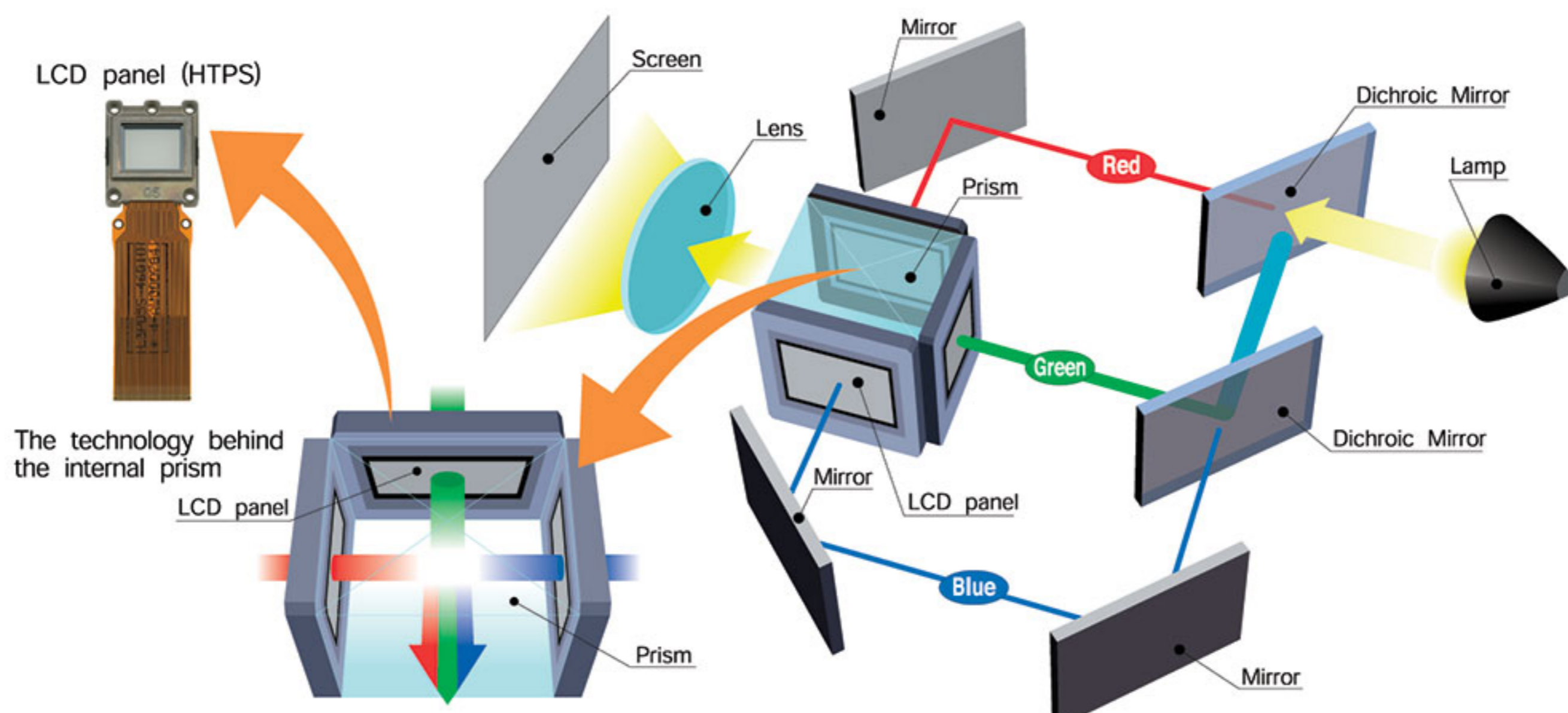
เทคโนโลยี 3LCD ของเอปสัน - เพื่อสีสันที่สดใสและเชื่อถือได้

โปรเจกเตอร์ 3LCD ให้สีที่สดใสและแม่นยำ ถูกสร้างโดย shades และ hues ที่แตกต่างกันด้วยการกรอง แล้วผสมลำแสงของแม่สีทั้งสามสี (สีแดง สีเขียวและสีน้ำเงิน)

จุดเริ่มต้นของโปรเจกเตอร์ 3LCD เริ่มจากแสงสีขาวถูกแยกเข้าไปในลำแสงของแม่สีทั้งสาม พร้อมกรองผ่าน LCD ของมันเอง และให้แต่ละฟลักซ์ของภาพมีความสว่างที่แน่นอน ลำแสงสีถูกรวมเข้าไปใหม่ใน prism ก่อนถูกฉายออกมาเป็นภาพที่สมบูรณ์แบบ

เปรียบเทียบได้กับโปรเจกเตอร์ที่ใช้เทคโนโลยี single-chip ที่ฉายสีแต่ละสีได้ตามลำดับ โดยการกรองลำแสงสีขาวอย่างเดียวกันผ่าน colour wheel แล้วอาศัยการมองสีของมนุษย์เพื่อรวมสีในความคิดของพู่ชม

ผลลัพธ์ที่ได้ โปรเจกเตอร์ 3LCD มีรายละเอียดมากขึ้นพร้อมการไล่ระดับสีที่ราบรื่น ไม่มีผลของ "colour breakup" หรือการเบี่ยงเบนของสี สบายสายตาสำหรับผู้ชม และสิ้นเปลืองพลังงานน้อยลง 25% เพื่อให้ความสว่างเดียวกันโดยเปรียบเทียบกับโปรเจกเตอร์ single-chip ที่ใช้หลอดไฟขนาดวัตต์เดียวกัน



เครื่องฉายภาพโปรเจกเตอร์แบบ 3LCD: แม่สี RGB (แดง เขียว และน้ำเงิน) จะถูกฉายออกมาในเวลาเดียวกันเพื่อให้ผู้ดูสบายตา

• ผลการทดสอบอย่างอิสระโดย ProjectorCentral.com สืบในมาร review โปรเจกเตอร์ในปี 2009 กับโปรเจกเตอร์ 800 รุ่นพบว่าค่าเฉลี่ยโปรเจกเตอร์ 3LCD ใช้พลังงานน้อยกว่าโปรเจกเตอร์ single-chip 25%

ปกป้องโปรเจคเตอร์ของคุณ ด้วยการใช้หลอดไฟแท้



อย่ามองข้ามความปลอดภัย - ใช้หลอดไฟแท้ของเอปสัน เพื่อหลีกเลี่ยงความเสียหายกับโปรเจคเตอร์ของคุณ ลดความเสี่ยงของชิ้นส่วนที่ละลายในโปรเจคเตอร์ เช่นเดียวกับพลีเสียที่ทำให้วงจรเกิดหยุดการทำงานเพราะแรงดันไฟฟ้าสูง ด้วยอัตราความบกพร่อง 0% หลังการใช้งาน 2,000 ชั่วโมง เมื่อเปรียบเทียบกับ 70% ในหลอดไฟเลียนแบบ ใช้หลอดไฟแท้ของเอปสันปลอดภัยกว่าและใช้งานได้ ให้ภาพคมชัด สีสันสดใส เลือกประสบการณ์การรับชมที่ดีที่สุดสำหรับการฉายภาพทุกครั้ง เลือกเอปสัน



ฉลากเอปสันแท้

มั่นใจในคุณภาพและความปลอดภัย ในโปรเจคเตอร์เอปสันของคุณ มองหา "Genuine EPSON Colour Shifting Label" บนหลอดไฟโปรเจคเตอร์ของคุณ ให้คุณภาพและความคุ้มค่าอย่างแท้จริง เฉพาะอุปกรณ์แท้ของเอปสันเท่านั้น

อันตรายจากหลอดไฟเทียบเท่า



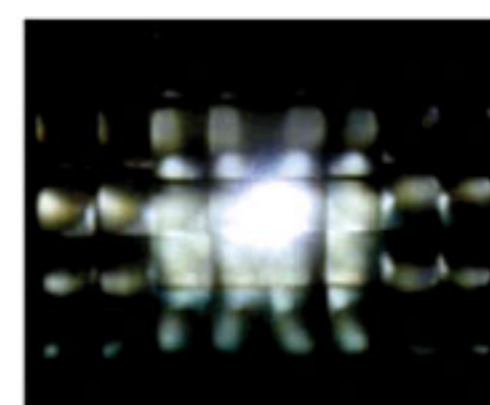
ไม่น่าเชื่อถือ

หลอดไฟเทียบเท่า ให้คุณภาพต่ำ และเสี่ยงกว่าหลอดไฟแท้



ไม่ปลอดภัย

ทุกส่วนในโปรเจคเตอร์ของเอปสัน เช่น ตัวเครื่องหรือสายไฟ อาจหลอมละลายได้ หยุดการเชื่อมต่อหรือเสียหายได้ เมื่อใช้หลอดไฟเทียบเท่า



ให้ภาพคุณภาพต่ำ

หลอดไฟเทียบเท่า ส่งผลให้การฉายภาพสีไม่ถูกต้อง ไม่แม่นยำ ระดับความสว่างต่ำ เช่นเดียวกับ การสั่นของภาพ ทำลายประสบการณ์การรับชมของคุณ

รายละเอียดคุณสมบัติเฉพาะ

EB-G6570WU/G6270W/G6070W/G6170



รุ่น	EB-G6570WU	EB-G6270W	EB-G6070W	EB-G6170
เทคโนโลยีการฉายภาพ	RGB Liquid-Crystal Shutter Projection system (3LCD)			
ข้อมูลจำเพาะของชิ้นส่วนหลัก				
LCD ขนาด	จอกว้าง 0.76 นิ้วพร้อมด้วย MIA (D8, C ² Fine)			จอกว้าง 0.79 นิ้วพร้อมด้วย MIA (D8, C ² Fine)
ความละเอียดภาพ	WXGA	WXGA		XGA
เลนส์ฉายภาพ				
ประเภท	Optical Zoom (ปรับด้วยมือ)/Focus (ปรับด้วยมือ)			
F-NUMBER	1.65 ถึง 2.55			
FOCAL LENGTH	21.34 ถึง 37.99 มม.			
ZOOM RATIO	1 ถึง 1.8			
อัตราส่วน THROW RATIO	1.26 ถึง 2.30 (Wide - Tele)			1.29 ถึง 2.35 (Wide - Tele)
LENS EXCHANGE	มี (เลนส์ 6 ชุดเป็นอุปกรณ์เสริม)			
LENS SHIFT	ปรับด้วยมือ (พร้อมด้วย Lens Shift Lock)			
แนวตั้ง (บน/ล่าง)	± 67% (H Center)			± 57% (H Center)
แนวบน (ซ้าย/ขวา)	± 30% (V Center)			
หลอดไฟ				
ประเภท	380W UHE			
อายุการใช้งาน (ปกติ/ประหยัด)*1	2,500 ชั่วโมง/4,000 ชั่วโมง	2,000 ชั่วโมง/4,000 ชั่วโมง	3,000 ชั่วโมง/4,000 ชั่วโมง	2,500 ชั่วโมง/4,000 ชั่วโมง
ขนาดจอภาพ (ระยะการฉายภาพ)				
ZOOM : WIDE	50 ถึง 300 นิ้ว [1.35 ถึง 8.35 เมตร]			50 ถึง 300 นิ้ว [1.30 ถึง 8.04 เมตร]
ZOOM : TELE	50 ถึง 300 นิ้ว [2.47 ถึง 15.01 เมตร]			50 ถึง 300 นิ้ว [2.38 ถึง 14.47 เมตร]
ความสว่าง*2				
ค่าความสว่างของแสงสีขาว (ปกติ/ประหยัด)	5,200lm	6,500lm	5,500lm	6,500lm
ค่าความสว่างของแสงสี	5,200lm	6,500lm	5,500lm	6,500lm
อัตราส่วนความคมชัด	Auto Iris : เปิด 5,000 : 1			
ลำโพงภายในตัวเครื่อง				
พลังขับ	10W สเตอริโอ			
การเชื่อมต่อประเภท				
การเชื่อมต่อพรีแอมป์ในแนวตั้งและแนวบน	± 30° / ± 30° (Zoom : Tele) (ด้วยเลนส์มาตรฐาน)			
อินพุต INPUT				
D-SUB 15 PIN	1 (สีน้ำเงิน)			
5BNC	1			
COMPONENT	5BNC, D-Sub 15pin x 1 (สีน้ำเงิน) รวมกับชุดต่อ Analog RGB			
COMPOSITE	Composite Video : RCA (สีเหลือง) x 1			
S-VIDEO	1 Mini DIN			
อินพุต INPUT				
HDMI	1 (รองรับ HDCP)			
SDI	BNC x 1			
HDBASE-T (RX)	RJ45 x 1			
DISPLAY PORT	1			
อินพุต OUTPUT	1 (สัญญาณ Output : คอมพิวเตอร์, เดฟ: 5-BNC เท่านั้น)			
อินพุต INPUT				
RCA (ขาว/แดง)	1			
STEREO MINI JACK	3			
อินพุต OUTPUT				
STEREO MINI JACK	1			
อื่นๆ	Mini B x 1 (สำหรับการบริการเท่านั้น)			
I/O ควบคุม	D-Sub 9pin x 1			
อินพุต INPUT				
Stereo Mini Jack x 1	Stereo Mini Jack x 1			
เครือข่าย				
LAN แบบไร้สาย	RJ45 x 1 (100 Mbps)			
แบบไร้สาย	อุปกรณ์เสริม (ELPAP07)			
คุณสมบัติการเชื่อมต่อไร้สาย				
รองรับความเร็วสำหรับแต่ละโหมด	IEEE 802.11b: 11Mbps ³ , IEEE 802.11g: 54Mbps ³ , IEEE 802.11n: 130Mbps ³			
ระบบรักษาความปลอดภัยแบบไร้สาย	โหมด Quick : OPEN, WPA2-PSK โหมด Advanced : OPEN, WPA/WPA2-PSK, WPA/WPA2-EAP รองรับ EAP Type : PEAP/PEAP-TLS/EAP-TLS/EAP-Fast/LEAP			
อุณหภูมิการทำงาน	0 ถึง 45°C <32 ถึง 113°F> (ความชื้น 20% - 80%, ไม่มีการควบแน่น)			
ระดับความสูงในการทำงาน	0 ถึง 3,048 ม. <0 ถึง 10,000 ฟุต>			
DIRECT POWER ON/OFF	มี			
เวลาเปิดเครื่อง	ประมาณ 15 วินาที, เวลาในการอุ่นเครื่อง: 30 วินาที			
ระยะเวลาเครื่องเย็นลง	Instant Off หรือ 0 วินาที			
แรงดันแหล่งจ่ายไฟ	100-240V AC +/- 10%, 50/60Hz			
การสิ้นเปลืองพลังงาน (220 - 240V)				
เปิดหลอดไฟ (ปกติ/ประหยัด)	504W/405W	542W/405W	477W/405W	504W/405W
สถานะเบา	0.41W			
ขนาดโดยรวมติดตั้ง (ลึก x กว้าง x สูง)	382 x 505 x 144 มม.			
น้ำหนัก	9.9 กิโลกรัม (รวมเลนส์มาตรฐาน, ไม่รวมพากรองสายเคเบิล)			
เสียงพัดลม (ปกติ/ประหยัด)	37dB/31dB	39dB/31dB	37dB/31dB	

*1 อายุการใช้งานของหลอดไฟขึ้นอยู่กับโหมดที่เลือก, สภาพแวดล้อมและการใช้งาน ความสว่างของหลอดไฟจะลดลงตามเวลา
*2 ความสว่างของสี (output) และแสงสี และแสงขาวของสี (output) จะแตกต่างกันขึ้นอยู่กับสภาพการใช้งาน Output แสงสีสามารถวัดตาม IDMS 15:4 Output แสงขาววัดตาม ISO21118
*3 สามารถได้รับความเร็วและระยะสูงสุด เมื่อใช้กับเทคโนโลยีที่มีคุณสมบัติเหมือนกัน อัตราข้อมูลแท้จริง, คุณสมบัติประสิทธิภาพอาจจะแตกต่างกันขึ้นอยู่กับระบบคอมพิวเตอร์ของคุณ สิ่งแวดล้อมและปัจจัยอื่นๆ

อุปกรณ์เสริมที่มาพร้อมเครื่อง

- สายไฟ
- สายคอมพิวเตอร์ (สาย VGA)
- รีโมทคอนโทรล
- ชุด LAN ไร้สาย : อุปกรณ์เสริม (ELPAP07)
- พากรองสายเคเบิล
- ซอฟต์แวร์โปรเจกต์เตอร์ออนไลน์ CD-ROM
- สกรูล็อกเลนส์
- Cable Clamp : 1 (สำหรับสายเคเบิล HDMI)
- ชุดคู่มือการใช้งาน

อุปกรณ์เสริมที่เลือกซื้อได้

- หลอดไฟอะไหล่ : ELP1P76
- แพนกรองอากาศ : ELPAF43
- LAN ไร้สาย : ELPAP07
- Quick Wireless Connection USB Key: ELPAP09
- ชุดรีโมท Remote Control : ELPKC28 (10 แชนแนลx2)
- HD-BaseT Transmitter : ELPHD01
- Polarizers : ELPLP01
- แผ่น Passive 3D (พู่กัน) : ELPGS02A (แพ็ค 5)
- แผ่น Passive 3D (เด็ก) : ELPGS02B (แพ็ค 5)
- ที่ยึดเดสก์ : ELPMB22

เลนส์อุปกรณ์เสริม

- เลนส์ Short Throw Zoom : ELPLU01
- เลนส์ Rear Projection Wide : ELPLR03
- เลนส์ซูมมาตรฐาน : ELPLS07
- เลนส์ Middle Throw Zoom 1 : ELPLM04
- เลนส์ Middle Throw Zoom 2 : ELPLM05
- เลนส์ long Throw Zoom : ELPLL06

EB-G6570WU/G6270W/G6070W/G6170



© 2015 Epson Singapore Pte Ltd สงวนลิขสิทธิ์ ห้ามทำซ้ำ ในบางส่วนหรือทั้งหมด โดยไม่ได้รับความยินยอมเป็นลายลักษณ์อักษรจาก Epson

EPSON เป็นเครื่องหมายการค้าของ Seiko Epson Corporation. ชื่อสินค้าและชื่อบริษัทอื่นๆ ทั้งหมดที่ปรากฏในคู่มือใช้เพื่อวัตถุประสงค์ในการเรียกขานเท่านั้น และเป็นเครื่องหมายการค้าหรือเครื่องหมายการค้าของเจ้าของผลิตภัณฑ์นั้นๆ เอมสัน ไม่รับประกันใดๆ ในเครื่องหมายเหล่านี้ ตัวอย่างภาพสแกน/ภาพพิมพ์ในเอกสารนี้อาจแตกต่างจากของจริงโดยไม่ได้ตั้งใจเป็นภาพจำลอง ข้อมูลจำเพาะอาจมีการเปลี่ยนแปลงโดยไม่ต้องแจ้งให้ทราบ และอาจแตกต่างกันระหว่างประเทศ กรุณาตรวจสอบกับสำนักงาน Epson ที่ท้องถิ่นเพื่อรับข้อมูลเพิ่มเติม

Apple, iPad, และ iPhone เป็นเครื่องหมายการค้าของ Apple Inc., จดทะเบียนในสหรัฐอเมริกาและประเทศอื่นๆ App Store เป็นเครื่องหมายการค้าของ Apple Inc.

Android เป็นเครื่องหมายการค้าของ Google Inc.

พฤษภาคม 2558



บริษัท เอมสัน (ประเทศไทย) จำกัด
1 อาคารเอ็มไพร์ทาวเวอร์ ชั้น 42 ถนนสาทรใต้
ยานนาวา สาทร กรุงเทพฯ 10120
โทรศัพท์ : 662-685-9888
โทรสาร : 662-670-0688



รุ่น	EB-G6770WU	EB-G6970WU	EB-G6870
เทคโนโลยีการฉายภาพ	RGB Liquid-Crystal Shutter Projection system (3LCD)		
ข้อมูลจำเพาะของชิ้นส่วนหลัก			
LCD	ขนาด ความละเอียดปกติ	จอกว้าง 0.76 นิ้วพร้อมด้วย MIA (D8, C ² Fine) WXGA	จอกว้าง 0.79 นิ้วพร้อมด้วย MIA (D8, C ² Fine) XGA
เลนส์ฉายภาพ			
ประเภท	Optical Zoom (ปรับด้วยมือ)/Focus (ปรับด้วยมือ)		
F-NUMBER	1.65 ถึง 2.55		
FOCAL LENGTH	21.34 ถึง 37.99 มม.		
ZOOM RATIO	1 ถึง 1.8		
อัตราส่วน THROW RATIO	1.26 ถึง 2.30 (Wide - Tele)		1.29 ถึง 2.35 (Wide - Tele)
LENS EXCHANGE	มี (เลนส์ 6 ชุดเป็นอุปกรณ์เสริม)		
LENS SHIFT	ปรับด้วยมือ (พร้อม Lens Shift Lock)		
	โหมด แนวตั้ง (บน/ล่าง)	± 67% (H Center)	± 57% (H Center)
	แนวนอน (ซ้าย/ขวา)	± 30% (V Center)	
หลอดไฟ	ประเภท	380W UHE	
	อายุการใช้งาน (ปกติ/ประหยัด) ¹⁾	2,000 ชั่วโมง/4,000 ชั่วโมง	
ขนาดจอภาพ (ระยะการฉายภาพ)			
ZOOM : WIDE	50 ถึง 300 นิ้ว [1.35 ถึง 8.35 เมตร]		50 ถึง 300 นิ้ว [1.30 ถึง 8.04 เมตร]
ZOOM : TELE	50 ถึง 300 นิ้ว [2.47 ถึง 15.01 เมตร]		50 ถึง 300 นิ้ว [2.38 ถึง 14.47 เมตร]
ความสว่าง ²⁾			
ค่าความสว่างของแสงสีขาว (ปกติ/ประหยัด)	6,000lm		7,000lm
ค่าความสว่างของแสงสี	6,000lm		7,000lm
อัตราส่วนความคมชัด	Auto Iris : เปิด	5,000 : 1	
ลำโพงภายในตัวเครื่อง			
พลังขับ	10W รวม	N/A	
การแก้ไขรูปทรงเลนส์			
การแก้ไขภาพสี่เหลี่ยมผืนผ้าในแนวตั้งและแนวนอน	± 30° / ± 30° (Zoom : Tele) (ด้วยเลนส์มาตรฐาน)		
พิวคิง	N/A	มี	
มุมมอง	N/A	มี	
การเชื่อมต่อ			
อินพุต	D-SUB 15 PIN	1 (สีน้ำเงิน)	
	5BNC	1	
	COMPONENT	5BNC, D-Sub 15pin x 1 (ปลั๊กสีน้ำเงิน) รวมกับชุดต่อ Analog RGB	
	COMPOSITE	Composite Video : RCA (สีเขียว) x 1	
	S-VIDEO	1 Mini DIN	
ดิจิตอล INPUT	HDMI	1 (รองรับ HDCP)	
	SDI	N/A	BNC x 1
	HDBASE-T (RX)	RJ45 x 1	
	DISPLAY PORT	1	
ดิจิตอล OUTPUT	D-SUB 15 PIN	1 (สัญญาณ Output : คอนพิวเตอร์, เตา: 5-BNC เท่านั้น)	
อนาล็อก INPUT	RCA (ขาว/แดง)	1	
	STEREO MINI JACK	3	
อนาล็อก OUTPUT	STEREO MINI JACK	1	
อื่นๆ	USB TYPE B	Mini B x 1 (สำหรับเชื่อมต่อ)	
I/O ควบคุม	RS-232C	D-Sub 9pin x 1	
	รีโมทคอนโทรล INPUT	Stereo Mini Jack x 1	
เครือข่าย	LAN แบบไร้สาย	RJ45 x 1 (100 Mbps)	
	แบบไร้สาย	อุปกรณ์เสริม (ELPAP07)	N/A
คุณสมบัติการเชื่อมต่อไร้สาย			
รองรับความเร็วสำหรับแต่ละโหมด	IEEE 802.11b: 11Mbps ³⁾ IEEE 802.11g: 54Mbps ³⁾ IEEE 802.11n: 130Mbps ³⁾	N/A	
ระบบรักษาความปลอดภัยแบบไร้สาย	โหมด Quick : OPEN, WPA2-PSK โหมด Advanced : OPEN, WPA/WPA2-PSK, WPA/WPA2-EAP รองรับ EAP Type : PEAP, PEAP-TLS, EAP-TLS, EAP-Fast, LEAP	N/A	
อุณหภูมิการทำงาน	0 ถึง 45°C <32 ถึง 113°F> (ความชื้น 20% - 80%, ไม่มีการควบแน่น)		
ระดับความสูงในการทำงาน	0 ถึง 3,048 ม. <0 ถึง 10,000 ฟุต>		
DIRECT POWER ON/OFF	มี		
เวลาเปิดเครื่อง	ประมาณ 15 วินาที	ประมาณ 17 วินาที	ประมาณ 15 วินาที
	เวลาในการอุ่นเครื่อง: 30 วินาที	เวลาในการอุ่นเครื่อง: 30 วินาที	เวลาในการอุ่นเครื่อง: 30 วินาที
ระยะเวลาเครื่องเย็นลง	Instant Off หรือ 0 วินาที		
แรงดันแหล่งจ่ายไฟ	100-240V AC+/- 10%, 50/60Hz		
การสิ้นเปลืองพลังงาน (220 - 240V)			
เปิดหลอดไฟ (ปกติ/ประหยัด)	542W/405W		
สแตนด์บาย	0.41W		
ขนาดไม้รองขาตั้ง (ลึก x กว้าง x สูง)	382 x 505 x 144 มม.		
น้ำหนัก	9.9 กิโลกรัม (รวมเลนส์มาตรฐาน, ไม้วางพากรอนสายเคเบิล)	9.7 กิโลกรัม (รวมเลนส์มาตรฐาน, ไม้วางพากรอนสายเคเบิล)	
เสียงพัดลม (ปกติ/ประหยัด)	39dB/31dB		

*1 อายุการใช้งานของหลอดไฟขึ้นอยู่กับโหมดที่เลือก, สภาพแวดล้อมการใช้งาน, ความสว่างของหลอดไฟจะลดลงตลอดเวลา
*2 ความสว่างของสี (output แสงสี) และความสว่างของสีขาว (output แสงสีขาว) จะแตกต่างกันขึ้นอยู่กับสภาพการใช้งาน Output แสงสีสามารถวัดตาม IDMS 15:4; Output แสงสีขาววัดตาม ISO21118
*3 สามารถได้รับความเร็วสูงสุด เมื่อใช้กับเทคโนโลยีการเชื่อมต่อแบบเดียวกัน อัตราข้อมูลแท้จริง, คุณสมบัติและประสิทธิภาพอาจแตกต่างกันขึ้นอยู่กับระบบคอมพิวเตอร์ของคุณ, สิ่งแวดล้อมและปัจจัยอื่นๆ

อุปกรณ์เสริมที่มาพร้อมเครื่อง

สายไฟ
สายคอมพิวเตอร์ (สาย VGA)
รีโมทคอนโทรล
พากรอนสายเคเบิล
ซอฟต์แวร์โปรเจกชันรอมสัน CD-ROM
สกรูล็อกเลนส์
Cable Clamp : 1 (สำหรับสายเคเบิล HDMI) (EB-G6770WU)
2 (สำหรับสายเคเบิล HDMI และ Power Cord) (EB-G6970WU/EB-G6870)
ชุดคู่มือการใช้งาน

อุปกรณ์เสริมที่เลือกซื้อได้

หลอดไฟใหม่ : ELP1P76
แผ่นกรองอากาศ : ELPAP43
LAN ไร้สาย : ELPAP07 (EB-G6770WU)
Quick Wireless Connection USB Key: ELPAP09 (EB-G6770WU)
ชุดเคเบิล Remote Control : ELPKC28 (10 เมตรx2)
HD-BaseT Transmitter : ELPHD01
Polarizers : ELPPL01
แว่น Passive 3D (ผู้ใหญ่) : ELPGS02A (แพ็คเกจ 5)
แว่น Passive 3D (เด็ก) : ELPGS02B (แพ็คเกจ 5)
ที่ยึดพาด : ELPMB22

เลนส์อุปกรณ์เสริม

เลนส์ Short Throw Zoom : ELP1U01
เลนส์ Rear Projection Wide : ELP1R03
เลนส์ซูมมาตรฐาน : ELP1S07
เลนส์ Middle Throw Zoom 1 : ELP1M04
เลนส์ Middle Throw Zoom 2 : ELP1M05
เลนส์ Long Throw Zoom : ELP1L06

EB-G6970WU



EB-G6770WU/EB-G6870



© 2015 Epson Singapore Pte Ltd สงวนลิขสิทธิ์ ห้ามทำซ้ำ
ในบางส่วนหรือทั้งหมด โดยไม่ได้รับความยินยอมเป็นลายลักษณ์
อักษรจาก Epson

EPSON เป็นเครื่องหมายการค้าจดทะเบียนของ
Seiko Epson Corporation. ชื่อสินค้าและชื่อบริษัทอื่นๆ ทั้งหมด
ที่ปรากฏในที่นี้ ไม่ใช่เพื่อวัตถุประสงค์ในการเรียกขานเท่านั้น และเป็น
เครื่องหมายการค้าหรือเครื่องหมายการค้าจดทะเบียนของเจ้าของ
ผลิตภัณฑ์นั้นๆ เอมสัน ไม่มีสิทธิ์ใดๆ ในเครื่องหมายเหล่านั้น ตัวอย่าง
ภาพลักษณ์/ภาพพื้นผิวเอกสารมีการออกแบบและรายละเอียดของ
ผลิตภัณฑ์เป็นภาพจำลอง ข้อมูลจำเพาะอาจมีการเปลี่ยนแปลง
โดยไม่ต้องแจ้งให้ทราบ และอาจแตกต่างกันระหว่างประเทศ กรุณา
ตรวจสอบกับสำนักงาน Epson ที่ตั้งเพื่อรับข้อมูลเพิ่มเติม

Apple, iPad, และ iPhone เป็นเครื่องหมายการค้าของ
Apple Inc., จดทะเบียนในสหรัฐอเมริกาและประเทศอื่นๆ
App Store เป็นเครื่องหมายการค้าของ Apple Inc.

Android เป็นเครื่องหมายการค้าของ Google Inc.

พฤษภาคม 2558

PEAK
CONFERENCE
www.PeakConference.com



Official Partner
of Manchester United



www.epson.co.th

บริษัท เอมสัน (ประเทศไทย) จำกัด
1 อาคารเอ็มไพร์ทาวเวอร์ ชั้น 42 ถนนสาทรใต้
ยานนาวา สาทร กรุงเทพฯ 10120
โทรศัพท์ : 662-685-9888
โทรสาร : 662-670-0688