

# ULTRA-SHORT THROW INTERACTIVE PROJECTORS

EB-595Wi/585Wi/575Wi/585W/575W/580/570

**EPSON**  
EXCEED YOUR VISION



3LCD โปรเจคเตอร์อินเตอร์แอคทีฟเครื่องแรกของโลก  
ตอบสนองข้อมูลเพียงปลายนิ้วสัมผัสได้อย่างดีเยี่ยม

เพิ่มประสบการณ์การสอนในชั้นเรียนของคุณให้มีชีวิตชีวา ด้วยอินเตอร์แอคทีฟของโปรเจคเตอร์  
มาพร้อมระยะฉายภาพที่สั้นที่สุดของเอปสันและฟังก์ชัน Finger Touch Interactive\* แสดงแถบเครื่องมือ  
ประกอบ โดยไม่ต้องเชื่อมต่อเครื่องคอมพิวเตอร์ การระดมความคิดและบทเรียนของนักเรียนจะได้รับมุมมอง  
ที่แตกต่างกัน และสามารถใส่แนวคิดของพวกเขาพร้อมๆ กันได้อย่างมีประสิทธิภาพ



EB-595Wi/585Wi/585W  
EB-575W/580/570



Finger Touch  
Interactive\*



High  
Brightness



Ultra Short  
Throw  
80\*47cm



Multi PC  
Connection



2 x HDMI



Wi-Fi



iProjection

## ENGINEERED FOR BUSINESS

### ประสบการณ์อินเตอร์แอคทีฟที่ไร้คู่แข่ง

ควบคุมงานนำเสนอของคุณด้วยฟังก์ชันอินเตอร์แอคทีฟ  
เพียงปลายนิ้วสัมผัสเครื่องแรกของโลก\*\*

### นำเสนองานได้อย่างต่อเนื่อง

ส่งมอบงานนำเสนอแบบต่อเนื่องทุกครั้ง  
ปราศจากการรบกวนของแสงและเงาที่น้อยที่สุด  
คือข้อดีของระบบฉายภาพระยะสั้นที่สุดของเอปสัน

### ทำงานผ่านระบบอินเตอร์แอคทีฟโดยไม่ใช้ PC

เพิ่มคำอธิบายระบบอิเล็กทรอนิกส์ในเอกสารของคุณ  
โดยไม่ต้องติดตั้งไดรฟ์ฟลอปปีหรือเชื่อมต่อคอมพิวเตอร์  
เพื่อสร้างงานนำเสนอที่น่าประทับใจ



\*สำหรับ EB-595Wi พร้อมฟังก์ชันสนับสนุน Windows 7/8 เท่านั้น  
\*\* เมื่อเดือนมกราคม 2557

ด้วยฟังก์ชันอินเตอร์แอคทีฟเพียงปลายนิ้วสัมผัส โดยไม่ต้องเชื่อมต่อเครื่องคอมพิวเตอร์ คุณสามารถเปลี่ยนทุกพื้นผิวให้เป็นพื้นที่อินเตอร์แอคทีฟได้อย่างง่ายดาย ช่วยให้ทุกคนสามารถใส่แนวคิดลงไปบนโต๊ะได้ มาพร้อมการฉายภาพระยะสั้นที่สุด การเชื่อมต่อที่หลากหลาย และการปรับความสว่างอัตโนมัติ โปรเจ็คเตอร์คุณภาพสูงจากเอปสัน ช่วยให้คุณสามารถนำเสนอผลงานแบบต่อเนื่องได้ทุกที่ ทุกเวลา



### ประสบการณ์อินเตอร์แอคทีฟที่ไร้คู่แข่ง

#### 3LCD โปรเจ็คเตอร์อินเตอร์แอคทีฟเพียงปลายนิ้วสัมผัส เครื่องแรกของโลก\*

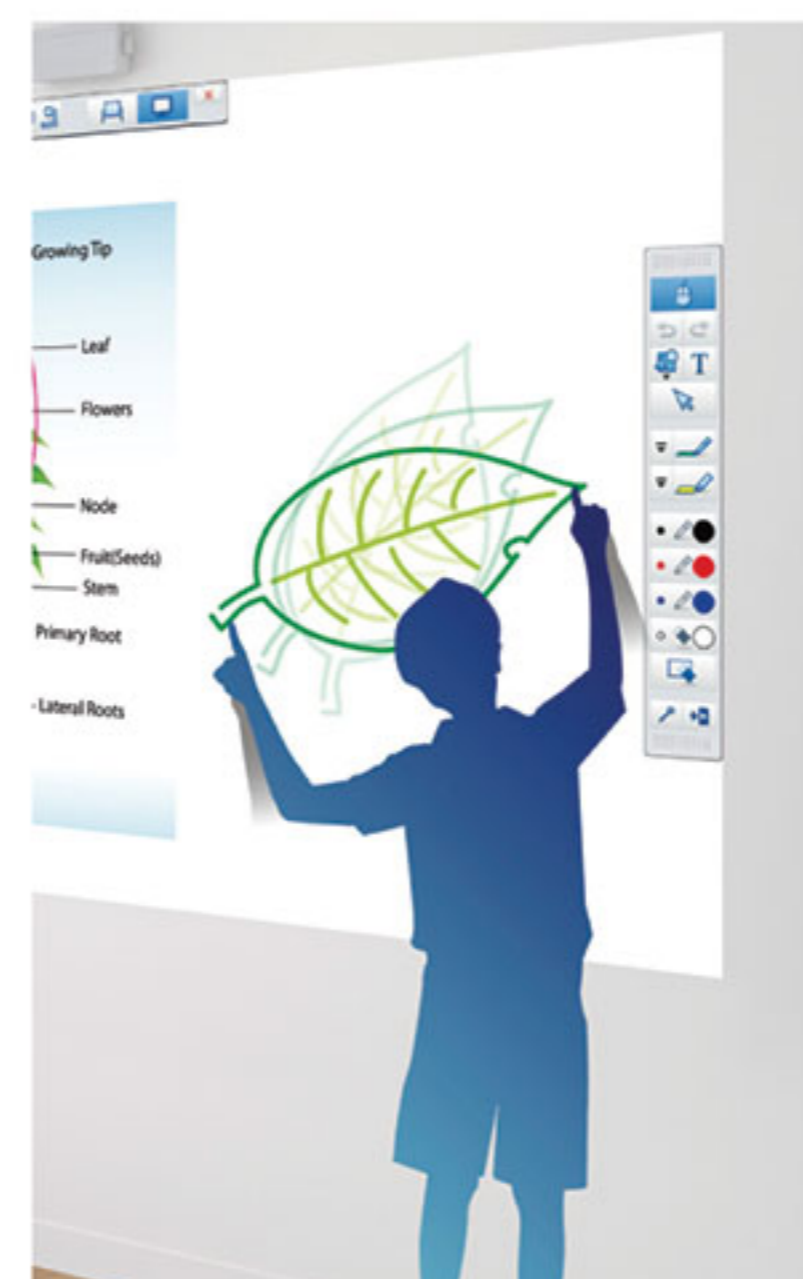
ควบคุมงานนำเสนอทั้งหมดของคุณได้อย่างง่ายดายเพียงปลายนิ้วสัมผัส ด้วยการโปรเจ็คเตอร์อินเตอร์แอคทีฟ 3LCD เครื่องแรกของโลก\* มาพร้อมเทคโนโลยีที่มีการพัฒนาแบบใหม่ คุณสามารถเลื่อน กดหรือแตะเบาๆ ขยับนิ้วเพื่อย่อ/ขยายภาพ (Pinch in/out) และหมุนภาพโดยใช้นิ้วของคุณ เหมือนโปรเจ็คเตอร์ไร้สาย อีกทั้งยังสามารถใช้ปากกาดิจิทัลสำหรับเพิ่มการบันทึกหรือการเขียนได้อย่างง่ายดาย โดยใช้ปลายนิ้วของคุณทำหน้าที่เหมือน

#### อินเตอร์แอคทีฟเพียงปลายนิ้วสัมผัส\*

สามารถใส่แนวคิดของทุกคนบนโต๊ะได้ ด้วยโหมดการฉายภาพพร้อมกันผ่านการทำงานแบบอินเตอร์แอคทีฟโดยไม่ต้องใช้เครื่องคอมพิวเตอร์ สามารถเขียนได้พร้อมกันสองคน สองมือและปากกา 2 ด้ามในเวลาเดียวกัน เพื่อการทำงานร่วมกันได้อย่างมีประสิทธิภาพ เพิ่มการระดมความคิดในที่ประชุมไปสู่อีกระดับ ด้วยซอฟต์แวร์ EIT 3.05 ซึ่งทำให้นิ้วทั้งหกและปากกา 2 ด้าม ทำงานร่วมกันได้อย่างดีเยี่ยม ส่งมอบงานนำเสนออย่างไม่เคยมีมาก่อน



เลื่อน



การใช้เพื่อย่อ/ขยายภาพ



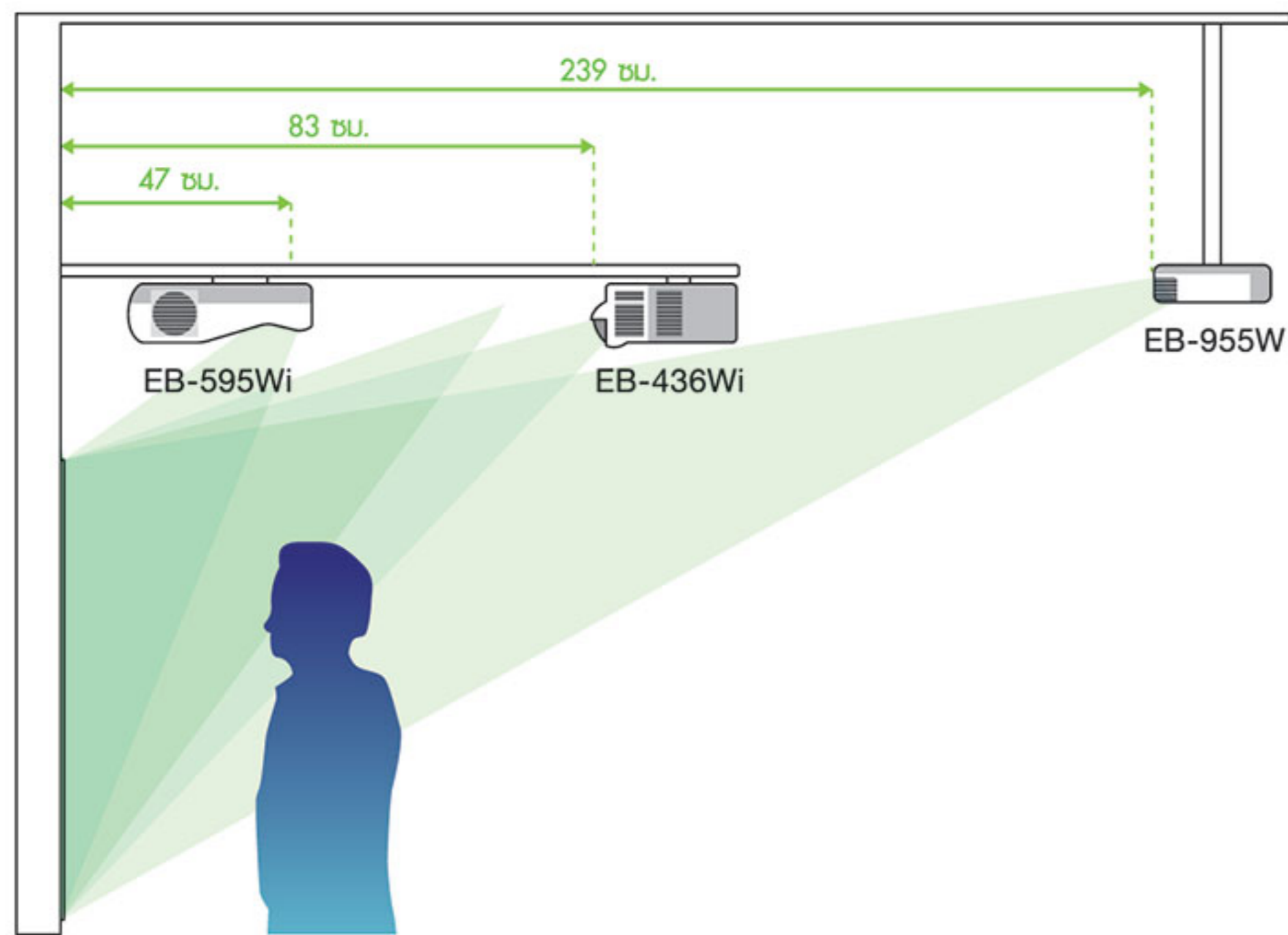
สามารถเขียนได้พร้อมกัน 2 คนบนพื้นที่อินเตอร์แอคทีฟ

\*สำหรับ EB-595Wi พร้อมพีซีรุ่นสเปค Windows 7/8 เท่านั้น

## นำเสนองานได้อย่างต่อเนื่อง

การฉายภาพระยะสั้นพิเศษของโปรเจ็กเตอร์ ช่วยลดปัญหาที่พบบ่อยของระบบอินเตอร์แอคทีฟ ด้วยระยะทางระหว่างเลนส์ของโปรเจ็กเตอร์ถึงจอภาพ (Throw Ratio) เพียง 0.27 โปรเจ็กเตอร์ขนาดกะทัดรัดเครื่องนี้ต้องการระยะห่างเพียงแค่ 47 เซนติเมตร<sup>^</sup> เท่านั้นสำหรับฉายภาพไปยังจอภาพขนาด 80 นิ้ว ปราศจากการรบกวนของแสงเงาและสิ่งกีดขวางได้อย่างดีเยี่ยม

ข้อดีของระยะฉายภาพสั้นพิเศษคือ ช่วยให้เกิดความสม่ำเสมอของสีที่สอดคล้องกันเมื่อใช้ปากกาอินเตอร์แอคทีฟแบบคู่ ทำให้งานนำเสนอมีประสิทธิภาพมากขึ้น ช่วยให้คุณมีสมาธิกับการสอนหรือรายงานของคุณ และการสร้างข้อมูลสำหรับใช้งานร่วมกันได้อย่างราบรื่น

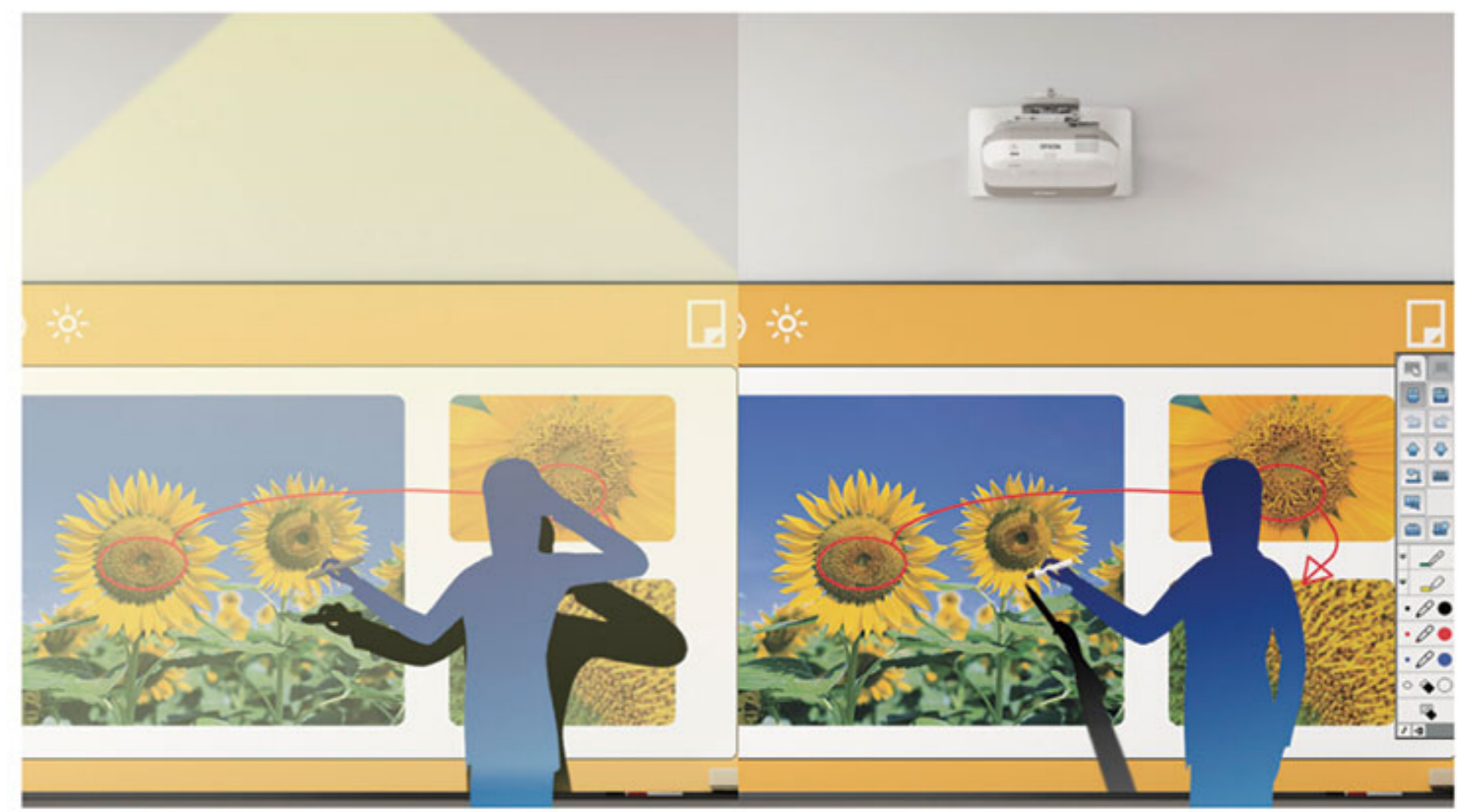


<sup>^</sup>ระยะห่างจากจอภาพไปถึงเลนส์ 18.7 เซนติเมตรจากจอภาพโปรเจ็กเตอร์



โปรเจ็กเตอร์ธรรมดาที่มีารรบกวนของเงา

โปรเจ็กเตอร์อุปสั้นระยะฉายภาพสั้นพิเศษ



โปรเจ็กเตอร์ธรรมดาที่มีแสงจ้าบนใบหน้าของผู้นำเสนอ ทำให้รบกวนการมอง

โปรเจ็กเตอร์อุปสั้นระยะฉายภาพสั้นพิเศษ

## ทำงานผ่านระบบอินเตอร์แอคทีฟโดยไม่ใช้ PC

ด้วยคุณสมบัติที่ริเริ่มโดยเอปสัน คุณสามารถแสดงคำอธิบายทางอิเล็กทรอนิกส์ในเอกสารของคุณ โดยไม่ต้องติดตั้งไดรฟ์ฟลอปปี้หรือเชื่อมต่อคอมพิวเตอร์ เพื่อสร้างงานนำเสนอที่น่าสนใจ สามารถเขียนบนจอภาพโปรเจ็กเตอร์เหมือนไวท์บอร์ด โดยไม่ต้องมีอุปกรณ์ Input ใดๆ



แสดงคำอธิบายบนจอภาพจากเครื่องฉายภาพ 3 มิติ

## ปากกาอินเตอร์แอคทีฟแบบใหม่

ปากกาอินเตอร์แอคทีฟแบบใหม่มาพร้อมการใช้งานที่อ่อนกประสงค์ ทำการเชื่อมต่อกับฟลูอิดดีซีเอ็น สามารถทำงานได้เหมือนเมสของคอมพิวเตอร์ ออกแบบให้สะดวกในการจับสำหรับเด็กและผู้ใหญ่ ปากกาอินเตอร์แอคทีฟแบบคู่มาพร้อมกับปุ่มด้านข้างที่สามารถเปลี่ยนใช้ฟังก์ชันได้หลากหลาย ใช้งานง่ายและรวดเร็ว ช่วยให้งานมีประสิทธิภาพมากขึ้น

ความเร็วและความแม่นยำในการตอบสนองสูงชัน ทำให้การวาดภาพถูกถ่ายถอดออกมาทันที และตอบสนองเหมือนการเขียนด้วยปากกาจริงบนไวท์บอร์ด



ปุ่มด้านข้าง - กดเพียงหนึ่งครั้งเพื่อเปลี่ยนฟังก์ชัน



## การเชื่อมต่อที่หลากหลาย

### ทำงานร่วมกันได้อย่างลงตัว

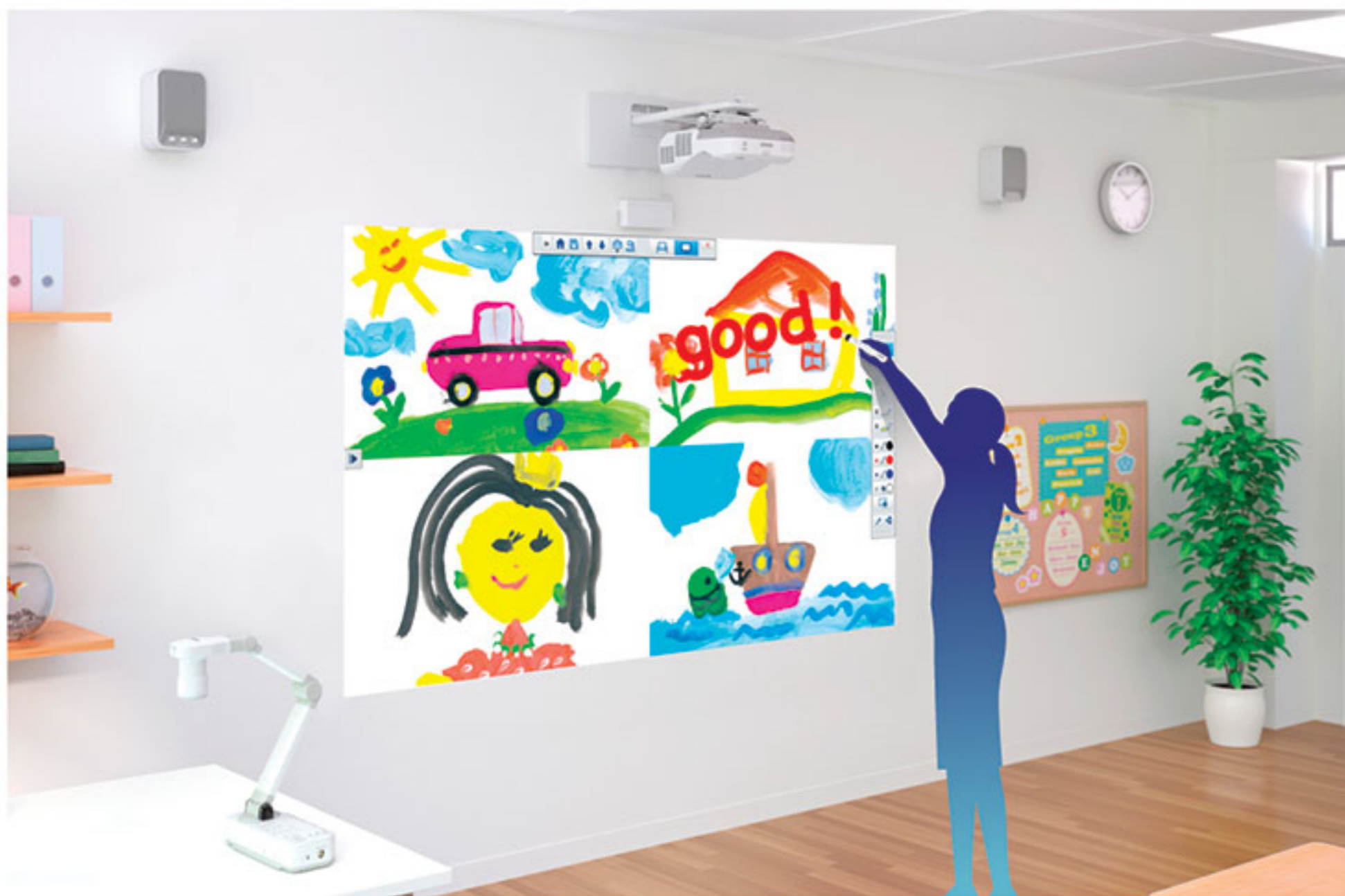
คุณสมบัติการเชื่อมต่อที่ทันสมัย ช่วยให้ทำงานนำเสนอของคุณสะดวกง่ายดาย ด้วยอินเตอร์เฟซที่หลากหลาย โปรเจคเตอร์เหล่านี้รองรับอุปกรณ์อนาล็อกแบบเดิมและยังสามารถทำงานร่วมกับ HDMI input ได้อย่างดีอีกด้วย ตัวอย่างของ HDMI input terminals หนึ่งในสองช่องคือ MHL - enabled for the mirroring ของอุปกรณ์เคลื่อนที่ Android

เพียงแค่เชื่อมต่ออุปกรณ์ของคุณที่รองรับ MHL ด้วยสายเคเบิล MHL เพื่อความเพลิดเพลินกับเนื้อหาบนจอภาพขนาดใหญ่ ขณะเชื่อมต่อคุณสามารถแชร์ข้อมูลสื่อสารแบบพกพาของคุณได้ และควบคุมโดยการใช้รีโมทคอนโทรลของโปรเจคเตอร์

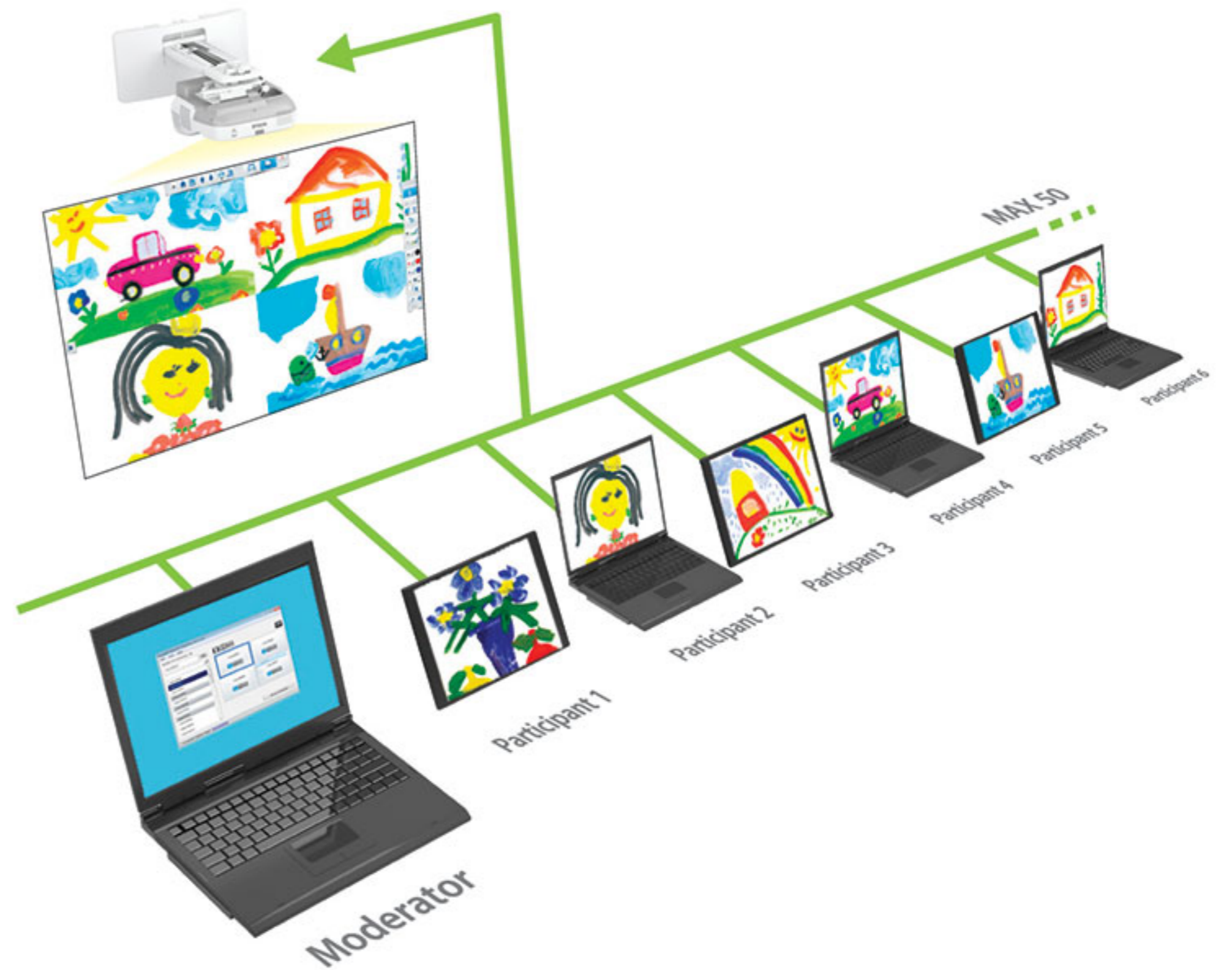


### ฉายภาพจากคอมพิวเตอร์ได้พร้อมกันหลายเครื่อง

ด้วยการควบคุมของเครื่องคอมพิวเตอร์หลัก สามารถเชื่อมต่อจอภาพได้ถึง 50 จอ ผ่านการฉายภาพจากคอมพิวเตอร์ได้พร้อมกันหลายเครื่อง ผ่านโปรเจคเตอร์เพียงเครื่องเดียว เครื่องคอมพิวเตอร์หลักทำหน้าที่เป็นศูนย์กลาง และเลือกสื่อได้สูงถึง 4 จอภาพ เพื่อฉายภาพพร้อมกัน ด้วยฟังก์ชันการทำหน้าที่ที่ตัวกลางนี้ คุณสามารถควบคุมและป้องกันการรบกวนจากสิ่งที่กำลังฉายบนจอภาพได้

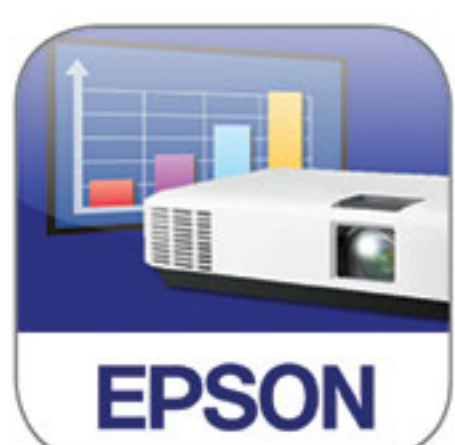


คำอธิบายการฉายภาพบนเครื่องคอมพิวเตอร์หลายเครื่อง



### Epson iProjection

iProjection โปรแกรมที่ใช้สำหรับการฉายภาพบนไร้สายผ่าน iOS และ Android จากอุปกรณ์สื่อสารแบบพกพา\* คุณสมบัตินี้รองรับไฟล์ต่างๆ และให้คุณสามารถนำเสนองานบน Smart Phone ของคุณได้อย่างง่ายดาย ให้คุณใช้งานบนหน้าจอสัมผัสอื่นๆ ได้อีก เช่น การเปิดหน้าเว็บและการซูมเข้าหรือออกได้



\*โปรแกรม iProjection, ไม่รองรับการกันหาข้อมูลจากโปรเจคเตอร์, การแสดงหลายจอภาพ, ฟังก์ชันการกระจาย, การถ่ายโอนเสียง, การโอนย้ายไฟล์, หยุดการเชื่อมต่อและการเข้ารหัสหรือถอดข้อมูล



## ให้ความสว่างของภาพอย่างน่าทึ่ง

### ภาพสว่างอย่างน่าประทับใจ

ผลิตเพิลินกับความคมชัด นำเสนองานที่มีชีวิตชีวาด้วยภาพสว่างสูงถึง 3,300 Lumens ค่ามาตรฐานตามมาตรฐาน ISO แบบใหม่ (ISO21118:2013) แสดงให้เห็นว่าภาพที่ฉายมีความสว่างกว่าแบบเดิมถึง 15% ช่วยให้ภาพมีสีสันสดใส จอภาพสามารถมองเห็นได้ชัดเจนถึงแม้ว่าจะมีแสงจากภายนอก นอกจากนี้ระดับความสว่างจะไม่ลดลงแม้ในโหมดอินเตอร์แอคทีฟ



### ปรับความสว่างอัตโนมัติ

ประหยัดพลังงานและทำให้คุณมีส่วนในการอนุรักษ์สิ่งแวดล้อม ด้วยการปรับความสว่างอัตโนมัติ เช่น เซอร์ตรวจจับความสว่าง จะช่วยวัดระดับความสว่างของสภาพแวดล้อมและปรับความสว่างของโปรเจกเตอร์อัตโนมัติ ช่วยให้ประหยัดค่าใช้จ่ายและประหยัดพลังงาน ฟังก์ชันนี้สามารถเปิด/ปิดได้เองตามความต้องการของคุณ



## ฉายภาพนอกประสงค์

ด้วยประโยชน์ของระยะที่สั้น คุณสามารถเลือกฉายภาพแสดงผลิตภัณฑ์ค้าปลีกเพื่อการมองเห็นผลิตภัณฑ์ต่างๆ ที่แสดงไว้หน้าร้านได้ชัดเจนมากยิ่งขึ้น โปรเจกเตอร์เหล่านี้ช่วยให้คุณฉายภาพบนโต๊ะ เพื่อเพิ่มความเป็นไปได้สำหรับการเรียนอินเตอร์แอคทีฟแบบใหม่ในชั้นเรียนหรือสำนักงาน



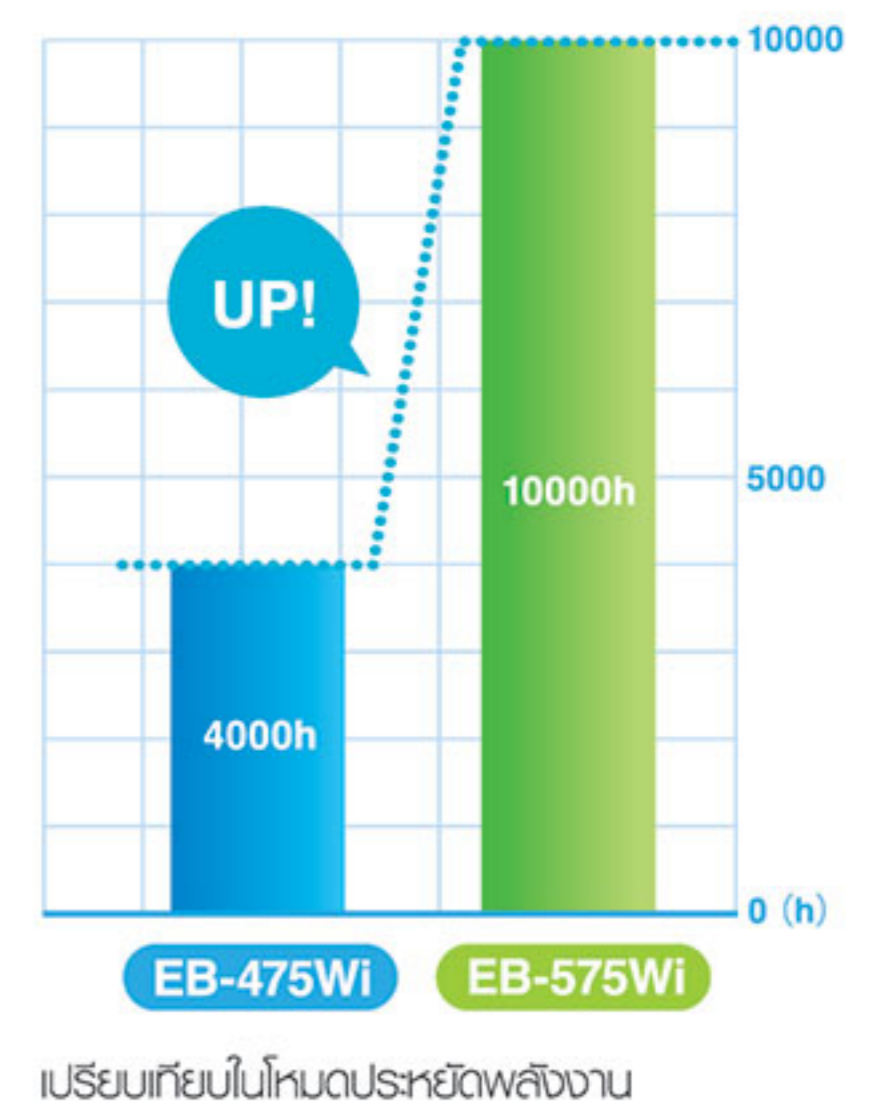
ฉายภาพโดยวางโต๊ะไว้หน้าร้าน สำหรับการแสดงสินค้าหน้าร้าน



ฉายภาพบนโต๊ะ

## หลอดภาพอายุการใช้งานยาวนาน

ด้วยหลอดภาพอายุการใช้งานนานถึง 10,000 ชั่วโมงในโหมดประหยัดพลังงาน ทำให้ความถี่ในการเปลี่ยนหลอดภาพน้อยลง ช่วยประหยัดเวลาและค่าใช้จ่ายได้อย่างดีเยี่ยม



### คุณสมบัติในการอนุรักษ์สิ่งแวดล้อม

- ใช้กระแสไฟฟ้าเพียง 0.44 วัตต์ในโหมดสแตนด์บาย
- เลนส์โปรเจกเตอร์ ใช้เลนส์ที่ปลอดสารตะกั่ว
- ตัวเครื่องทำจากพลาสติกไม่พ่นสี ลดผลกระทบต่อสิ่งแวดล้อม
- ไม่มี Chlorine หรือ Bromine ประกอบอยู่ใน halogen flame retardants ที่ใช้ในตัวเครื่องที่ทำจากพลาสติก

### Better Products for a Better Future™

ศึกษาข้อมูลเพิ่มเติมเกี่ยวกับแผนงานด้านสิ่งแวดล้อมของเอปสันได้ที่ <http://global.epson.com/SR/environment>

## คู่มือที่สมบูรณ์แบบ

### Document Camera แบบตั้งโต๊ะ: ELPDC20



3 กิโลกรัม/6.6 ปอนด์  
2 megapixels ด้วย 30 fps  
ออปติคอลลูม 12x  
ความละเอียด output 1080p  
การเชื่อมต่อดิจิทัล HDMI

### Document Camera แบบพกพาชนิดพิเศษ ELPDC06



ขนาดพกพาสะดวก:  
0.96 กิโลกรัม/2.11 ปอนด์  
1.92 megapixels ด้วย 15 fps  
ดิจิทัลลูม 4x  
จ่ายกระแสไฟฟ้าด้วย USB

### เครื่องพิมพ์หลากหลายแบบพกพาสองระบบ LW-700



เชื่อมต่อเครื่องคอมพิวเตอร์ และ Mac  
ความกว้างทป 9 มม., 12 มม.,  
18 มม., 24 มม.  
คีย์บอร์ด QWERTY  
Software 1 ที่ใช้งานได้



# ให้แสงสีที่เหมือนจริง มีชีวิตชีวา ด้วยค่าความสว่างของแสงสี ที่โดดเด่น

## สีสดใสเต็มอิ่ม เต็มความสว่าง ด้วย Colour Brightness ที่โดดเด่น

ในปัจจุบัน ค่าความสว่าง (Brightness) ของแสงที่โปรเจกเตอร์ จะถูกใช้เป็นข้อมูลหลักในการตัดสินใจเลือกซื้อโปรเจกเตอร์ ซึ่งค่าความสว่างนี้จะมีหน่วยเป็น "ลูเมนส์" (Lumens) แสงที่ฉายออกจากโปรเจกเตอร์นี้ จะถูกแบ่งออกมา 2 ประเภท คือ "แสงขาว" (White Light Output) และ "แสงสี" (Colour Light Output) ประกอบกันจนกลายเป็นภาพที่ฉูดฉาด ซึ่งถ้าหากแสงที่ฉายออกมามีความสว่างยิ่งสูงเท่าไร ก็จะทำให้ภาพที่ดูฉายออกมามีความคมชัดและสามารถใช้งานในที่ที่มีแสงสว่างมากเท่านั้น อย่างไรก็ตาม มีน้อยคนที่จะรู้ว่า ค่าความสว่างของโปรเจกเตอร์ที่ได้กล่าวถึงนั้น เป็นแค่ค่าความสว่างของแสงขาวเท่านั้น แต่ค่าความสว่างของแสงสีที่ออกมามีค่าความสว่างน้อยเพียงแค่ 1 ใน 3 ของแสงขาวเท่านั้น ทำให้ภาพที่ออกมามีสีที่ทึบ มีมนกว่าที่ควรจะเป็น



เอปสันโปรเจกเตอร์  
ค่าความสว่างของแสงสี 2,600 lumens  
ค่าความสว่างของแสงขาว 2,600 lumens

โปรเจกเตอร์ทั่วไป  
ค่าความสว่างของแสงสี 750 lumens  
ค่าความสว่างของแสงขาว 2,700 lumens

## ค่าความสว่างของสีคืออะไร?

เป็นค่ามาตรฐานสากลที่ใช้กันอย่างแพร่หลาย สำหรับใช้ในการวัดค่าความสว่างของแสงสี ที่ถูกฉายจากโปรเจกเตอร์ ซึ่งค่าแสงสีที่ถูกฉายออกมาประกอบด้วย แสงสีแดง แสงสีเขียว และแสงสีน้ำเงิน

สิ่งเหล่านี้เป็นการวัดผลจาก :

- ค่าความสว่างของสี - ผลการแสดงผลแสงสี
- ค่าความสว่างของสีขาว - ผลการแสดงผลสีขาว



เอปสันโปรเจกเตอร์

โปรเจกเตอร์ทั่วไป

\*เปรียบเทียบจากโปรเจกเตอร์ทางการศึกษาและธุรกิจ 1-Chip DLP® ที่มีราคาใกล้เคียงกัน ตามข้อมูล NPD ตั้งแต่เดือนกรกฎาคม 2011 ถึงเดือนมิถุนายน 2012 (อ้างอิงข้อมูลจาก [www.npd.com](http://www.npd.com)) ค่าความสว่างของสี (ผลการแสดงผลแสงสี) วัดตาม IDMS 15.4 ค่าความสว่างของสีที่แท้จริงจะแตกต่างกันตามสภาวะการใช้งานที่แท้จริง 3LCD® เป็นเครื่องหมายการค้าจดทะเบียนของ Seiko Epson Corporation, DLP® เป็นเครื่องหมายการค้าจดทะเบียนของ Texas Instruments, Inc และการใช้เครื่องหมายการค้าในที่นี้ไม่ได้มีความเกี่ยวข้องใดๆ หรือได้รับอนุมัติโดยบริษัทเหล่านี้

## ทำไมค่าความสว่างของสี Colour Brightness สำคัญอย่างไร

"เพราะโปรเจกเตอร์ของคุณ ไม่ได้ฉายแต่ภาพขาวดำ"

การใช้งานโปรเจกเตอร์ในปัจจุบัน เชื่อว่าน้อยคนนักที่จะเน้นการใช้งานเพื่อฉายภาพขาวดำ ดังนั้น การเลือกซื้อโปรเจกเตอร์ ผู้ซื้อจึงควรพิจารณาถึงค่าความสว่าง (Brightness) ทั้ง "แสงขาว" (White Brightness) และ "แสงสี" (Colour Brightness) ให้เหมาะสมกับการใช้งาน

"จะมีประโยชน์อะไรกับการซื้อโปรเจกเตอร์ ที่สว่างแค่จุดภาพที่เป็นสีขาว แต่สีอื่น ๆ กลับดูหม่นหมอง"

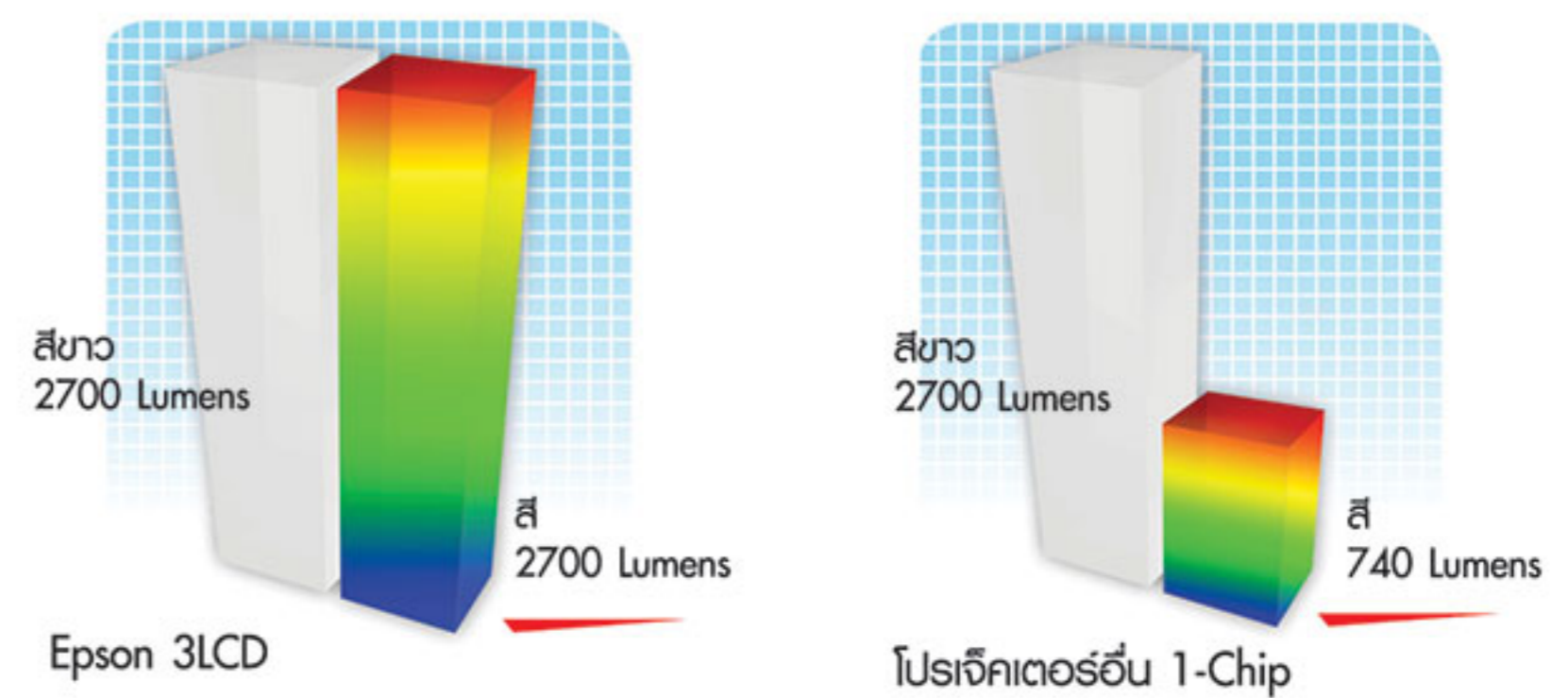


เอปสันโปรเจกเตอร์

โปรเจกเตอร์ทั่วไป

## การหาค่าความสว่างของสีในโปรเจกเตอร์ทำได้อย่างไร?

1. ทหารายละเอียดของค่าความสว่างสีขาวและค่าความสว่างสี
2. โปรเจกเตอร์ที่มีค่าความสว่างสีขาวเท่ากัน จะมีค่าความสว่างของสีที่ต่ำกว่าและแตกต่างกันมาก
3. ผู้ผลิตหลายรายอาจจะไม่ต้องการให้คุณทราบว่าโปรเจกเตอร์ของพวกเขา มีความสว่างเพียง 1/3 เมื่อทำการวัดค่าสี



[www.epson.com.sg/colourbrightness](http://www.epson.com.sg/colourbrightness)

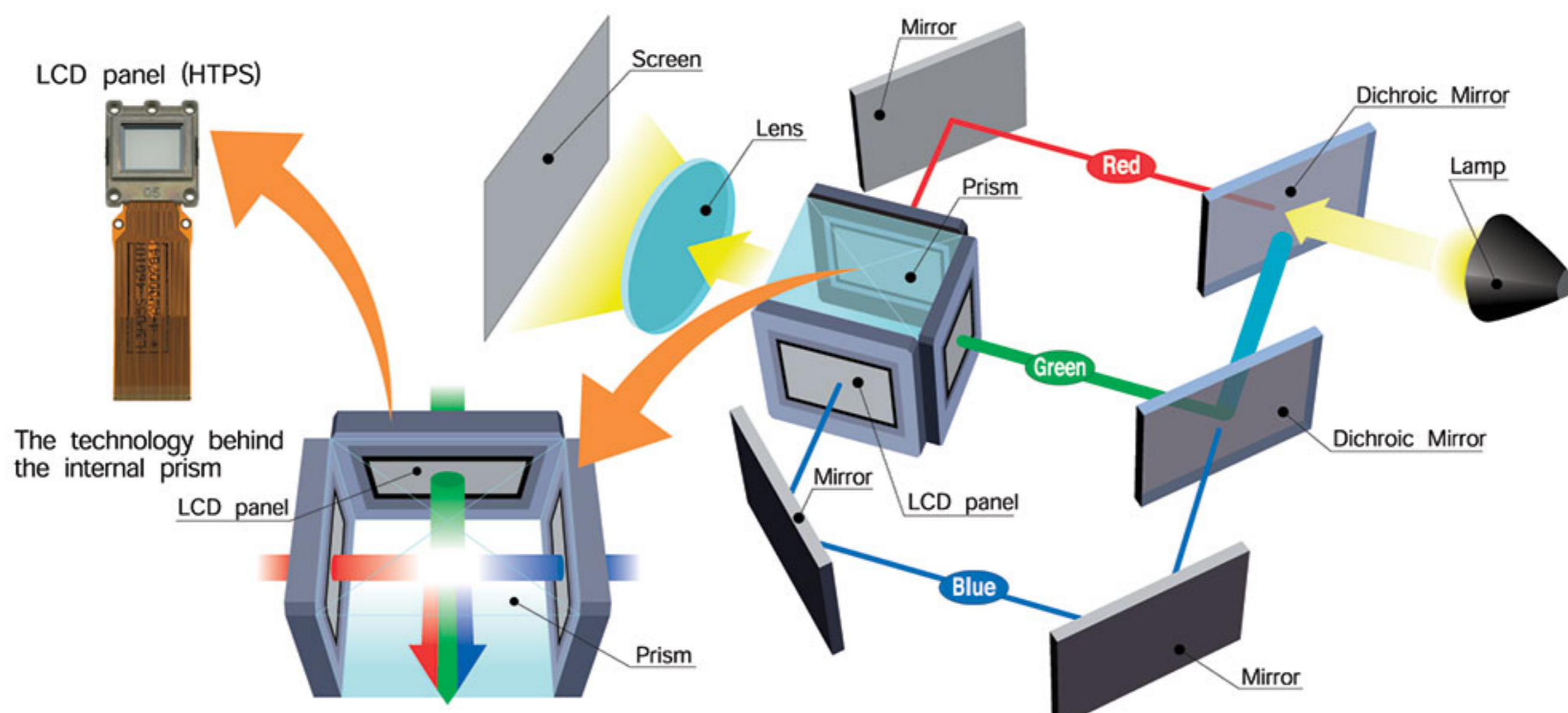
## เทคโนโลยี 3LCD ของเอปสัน - เพื่อสีสันที่สดใสและเชื่อถือได้

โปรเจกเตอร์ 3LCD ให้สีที่สดใสและแม่นยำ ถูกสร้างโดย shades และ hues ที่แตกต่างกันด้วยการกรอง แล้วผสมลำแสงของแม่สีทั้งสามสี (สีแดง สีเขียวและสีน้ำเงิน)

จุดเริ่มต้นของโปรเจกเตอร์ 3LCD เริ่มจากแสงสีขาวถูกแยกเข้าไปในลำแสงของแม่สีทั้งสาม พร้อมกรองผ่าน LCD ของมันเอง และให้แต่ละพิกเซลของภาพมีความสว่างที่แน่นอน ลำแสงสีถูกรวมเข้าไปใหม่ใน prism ก่อนถูกฉายออกมาเป็นภาพที่สมบูรณ์แบบ

เปรียบเทียบได้กับโปรเจกเตอร์ที่ใช้เทคโนโลยี single-chip ที่ฉายสีแต่ละสีได้ตามลำดับ โดยการกรองลำแสงสีขาวอย่างเดียวกันผ่าน colour wheel แล้วอาศัยการมองสีของมนุษย์เพื่อรวมสีในความคิดของพู่ชม

ผลลัพธ์ที่ได้ โปรเจกเตอร์ 3LCD มีรายละเอียดมากขึ้นพร้อมการไล่ระดับสีที่ราบรื่น ไม่มีผลของ "colour breakup" หรือการเบี่ยงเบนของสี สบายสายตาสำหรับผู้ชม และสิ้นเปลืองพลังงานน้อยลง 25% เพื่อให้ความสว่างเดียวกันโดยเปรียบเทียบกับโปรเจกเตอร์ single-chip ที่ใช้หลอดไฟขนาดวัตต์เดียวกัน



เครื่องฉายภาพโปรเจกเตอร์แบบ 3LCD: แม่สี RGB (แดง เขียว และน้ำเงิน) จะถูกฉายออกมาในเวลาเดียวกันเพื่อให้ผู้ดูสบายตา

• ผลการทดสอบอย่างอิสระโดย ProjectorCentral.com สืบในมาร review โปรเจกเตอร์ในปี 2009 กับโปรเจกเตอร์ 800 รุ่นพบว่าค่าเฉลี่ยโปรเจกเตอร์ 3LCD ใช้พลังงานน้อยกว่าโปรเจกเตอร์ single-chip 25%

หมายเลขรุ่น	EB-595Wi	EB-585Wi	EB-575Wi
เทคโนโลยีการฉายภาพ	RGB Liquid-Crystal Shutter Projection system (3LCD)		
ข้อมูลจำเพาะของชิ้นส่วนหลัก			
LCD	0.59 นิ้วพร้อมด้วย MLA (D8)		
เลนส์ฉายภาพ	WXGA		
	No Optical Zoom / Focus (ปรับด้วยมือ)		
	1.80		
	3.71 มม.		
	1 - 1.35 (Digital Zoom)		
	0.27 - 0.37 (Wide - Tele)		
หลอดไฟ	245W UHE		215W UHE
	4,000 ชั่วโมง (ปกติ/ประหยัด)*1		5,000 ชั่วโมง / 10,000 ชั่วโมง
ขนาดจอภาพ (ระยะการฉายภาพ)	60 ถึง 100 นิ้ว [34.8 ถึง 59.7 ซม.]		
ZOOM : WIDE/ZOOM : TELE	หน้าจอ 74.3 นิ้ว [43.8 ซม.]		
ขนาดมาตรฐาน	หน้าจอ 74.3 นิ้ว [43.8 ซม.]		
ความสว่าง*2			
ค่าความสว่างของแสงสีขาว (ปกติ/ประหยัด)	3,300lm/1,900lm		2,700lm/1,500lm
ค่าความสว่างของแสงสี	3,300lm		2,700lm
อัตราส่วนความคมชัด	10,000 : 1		
ลำโพงภายในตัวเครื่อง	พลังขับ 16W ระบุไม่		
การเทียภาพสี่เหลี่ยมคางหมู	± 3° / ± 3°		
การเชื่อมต่อ			
อินพุต INPUT	D-SUB 15 PIN COMPOSITE S-VIDEO	2 (ปลั๊กสีน้ำเงิน, ปลั๊กสีดำ) คอมพิวเตอร์ 2: with monitor out RCA x 1 (สีเหลือง) Mini DIN x 1	
ดีจิตอล INPUT	HDMI	2 (HDMI 1 พร้อมรองรับ MHL)	
ขั้วต่อ OUTPUT	D-SUB 15 PIN	1 (สีดำ)	
อินพุต INPUT/OUTPUT	STEREO MINI-JACK	3/1	
อื่น ๆ	USB TYPE A	1 (สำหรับหน่วยความจำ USB, USB กล้องฉายภาพสามมิติ, Firmware Update, Copy OSD Settings)	
	USB TYPE B	1 (สำหรับจอแสดงผล USB, เมาส์, คีย์บอร์ด, Control, Firmware Update, Interactive, Copy OSD Settings)	
	MICROPHONE INPUT	1	
I/O ควบคุม	RS-232C	D-sub 9pin x 1	
เครือข่าย	LAN แบบไร้สาย	RJ45 x 1 (100 Mbps)	
	แบบไร้สาย	อุปกรณ์เสริม (ELPAP07)	
อุณหภูมิการทำงาน	5°C ถึง 35°C <41°F ถึง 95°F> (0 ม./0ฟุต-2,286 ม./7,500ฟุต), 5°C ถึง 30°C <41°F ถึง 86°F> (สูงกว่า 2,286 ม./7,500 ฟุต) (ความชื้น 20% - 80%, ไม่แข็งตัว)		
ระดับความสูงในการทำงาน	0 ถึง 3,000 ม. <0 ถึง 9,843 ฟุต> (สูงกว่า 1,500 ม./4,921 ฟุต : ใช้โหมด High Altitude)		
DIRECT POWER ON/OFF	มี		
เวลาเปิดเครื่อง	ประมาณ 8 วินาที, เวลาในการอุ่นเครื่อง: 30 วินาที		
ระยะเวลาเครื่องเย็นลง	Instant Off หรือ 0 วินาที		
แฟลนกรองอากาศ	ประเภท	อุปกรณ์กรองไฟฟ้าสถิตย์	
	ระยะเวลาในการบำรุงรักษา	5,000 ชั่วโมง*3	
แรงดันแหล่งจ่ายไฟ	100-240V AC +/- 10%, 50/60Hz		
การสิ้นเปลืองพลังงาน (220V - 240V)			
เปิดหลอดไฟ (ปกติ/ประหยัด)	358W/270W		318W/230W
สแตนด์บาย (เครื่องฉายเปิด/ปิด)	4.3W/0.44W		
ขนาดโดยรวมมาตรฐาน (ลึก x กว้าง x สูง)	375x367x155 มม.		
น้ำหนัก	5.5 กิโลกรัม		
เสียงพัดลม (ปกติ/ประหยัด)	35dB/28dB		
ข้อมูลจำเพาะสำหรับ EASY INTERACTIVE			
ชุดอุปกรณ์ INTERACTIVE	60 นิ้ว-100 นิ้ว [34.8-59.7 ซม.] จอภาพ 74.3 นิ้ว หรือ 43.8 ซม.		
ขนาดจอภาพที่รองรับ	อินฟราเรด		
เทคโนโลยี	ปากกาดีจิตอล (Easy Interactive Pen 1,2)		ปากกาดีจิตอล (Easy Interactive Pen 1,2)
อุปกรณ์ INPUT	นิ้วมือ (1-6 นิ้ว)		
	USB, เครือข่าย		
เชื่อมต่อกับเครื่องคอมพิวเตอร์	มี		
รองรับ MULTIPLE INPUT พร้อมกัน	มี		
การเทียบปรับค่า	อัตโนมัติ/ผู้ใช้งานปรับเอง (25 points)		
จุดสัมผัส			
ขนาดโดยรวมส่วนบน (ลึก x กว้าง x สูง)	51x210x95 มม.	NA	
ขนาดสูงสุด (ลึก x กว้าง x สูง)	51x207x95 มม.	NA	
น้ำหนัก	450 กรัม	NA	
เทคโนโลยี	เลเซอร์อินฟราเรด (Class 1)	NA	
การปรับ	ผู้ใช้งานปรับเอง (2 points)	NA	
I/O ควบคุม	ขั้วต่อ I/O Mini DIN 8pin x 1	NA	
ระบบป้องกันทรัพย์สิน	KENSINGTON LOCK	มี	
เครื่องมือ INTERACTIVE สำหรับเครื่องคอมพิวเตอร์	ติดตั้งไดรฟ์เวอร์		
	Windows, Linux: Interactive Function can be used without installation of driver		
	Mac OS X: Interactive Function can be used with installation of Easy Interactive Driver		
รองรับปากกา/นิ้วมือ	มี (ด้วย Easy Interactive Tools Ver.3.0), Easy Interactive Pen: ใช้ได้ทั้ง 2 ชุด		มี: ใช้ได้ทั้ง 6
เครื่องมือแสดงคำอธิบายโดยไม่ใช้เครื่องคอมพิวเตอร์	ติดตั้งไดรฟ์เวอร์		
รองรับปากกาหลายแบบ	มี, Easy Interactive Pen: ใช้ได้ทั้ง 2 ชุด		มี, Easy Interactive Pen: ใช้ได้ทั้ง 2 ชุด
	นิ้วมือ: ใช้ได้ทั้ง 2		
ฟังก์ชันโทรทัศน์	มี		
PC APPLICATIONS	Easy Interactive Tools Ver. 3.0 (สำหรับ Windows), Easy Interactive Tools Ver. 3.0 (สำหรับ Mac OS X) Easy Interactive Driver Ver. 3.00 (สำหรับ Mac OS X)		

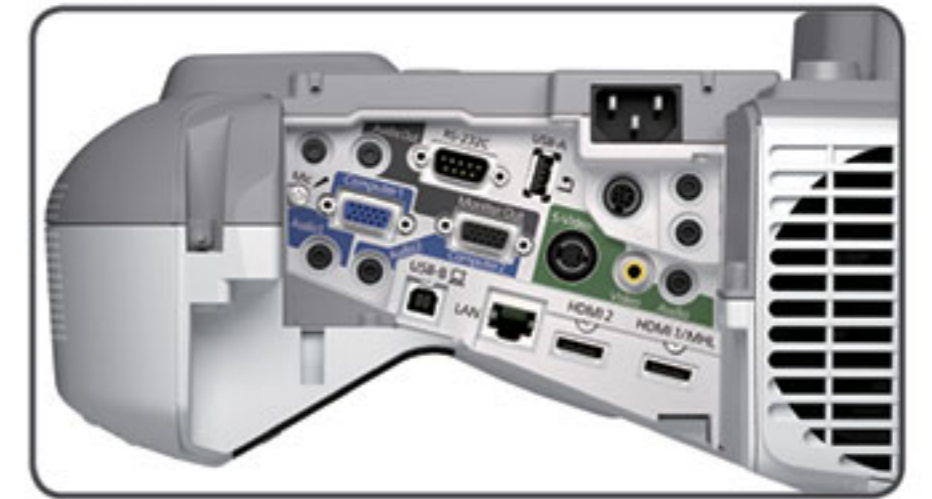
**อุปกรณ์เสริมที่มาพร้อมเครื่อง**

สายไฟ: 4.5 เมตร  
สาย USB (TypeA/B): 5 เมตร  
สติกเกอร์ป้องกันเครื่องด้วยรหัสผ่าน  
รีโมทคอนโทรลพร้อมแบตเตอรี่ชนิด AA 2 ก้อน  
ปากกา Easy Interactive: 2 แท่งพร้อมแบตเตอรี่ชนิด AA 2 ก้อน  
ถาดใส่ปากกา  
แผ่นติดตั้ง (ติดตั้ง)  
ชุดแผ่นกันแสง (EB-595Wi)

**อุปกรณ์เสริมที่เลือกซื้อได้**

หลอดไฟอะไหล่: ELP180 (EB-595Wi/EB-585Wi)  
ELP179 (EB-575Wi)  
ชุดแฟลนกรองอากาศ: ELP4F40  
ชุด LAN ไร้สาย: ELP4P07  
Quick Wireless Connection USB Key: ELP4P09  
ปากกา Easy Interactive 1: ELP1N04A  
ปากกา Easy Interactive 2: ELP1N04B  
ปากกา Interactive Extension: ELP1E01  
ปลายปากกาสามารถเปลี่ยนได้: ELP1S02  
อุปกรณ์ติดตั้งการฉายภาพเพิ่มเติม: ELP1M29  
สายเคเบิลขยาย USB: ELP1C31

EB-595Wi



EB-585Wi/575Wi



\*1 อายุการใช้งานของหลอดไฟขึ้นอยู่กับโหมดที่เลือก, สภาพแวดล้อมและการใช้งาน ความสว่างของหลอดไฟจะลดลงตลอดเวลา  
\*2 ความสว่างของสี (output แสงสี) และความสว่างของสีขาว (output แสงสีขาว) จะแตกต่างกันขึ้นอยู่กับสภาวะการใช้งาน Output แสงสีสามารถวัดตาม IDMS 15:4; Output แสงสีขาววัดตาม ISO21118  
\*3 เมื่อใช้ในสำนักงานทั่วไป (จำนวนของฟลักซ์แสง: 0.04 - 0.2 มิลลิกรัมต่อลูกบาศก์เมตร) ตามเกณฑ์มาตรฐานภายในของเอปสัน

© 2014 Epson Singapore Pte Ltd สงวนลิขสิทธิ์ ห้ามทำซ้ำในบางส่วนหรือทั้งหมด โดยไม่ได้รับความยินยอมเป็นลายลักษณ์อักษรจาก Epson  
EPSON เป็นเครื่องหมายการค้าจดทะเบียนของ Seiko Epson Corporation. ชื่อสินค้าและชื่ออื่น ๆ ที่กำหนดที่ปรากฏในนี้ ไม่ใช่วัตถุประสงค์ในการเรียกขานเท่านั้น และเป็นการแนะนำการค้าหรือเครื่องหมายการค้าจดทะเบียนของเจ้าของผลิตภัณฑ์นั้นๆ เอปสัน ไม่มีส่วนเกี่ยวข้องในเครื่องหมายเหล่านี้ ตัวอย่างภาพในเอกสารนี้ออกแบบและรายละเอียดของผลิตภัณฑ์เป็นภาพจำลอง ข้อมูลจำเพาะอาจมีการเปลี่ยนแปลงโดยไม่ต้องแจ้งให้ทราบ และอาจแตกต่างกันระหว่างประเทศ กรุณาตรวจสอบที่สำนักงาน Epson ที่ท้องถิ่นเพื่อรับข้อมูลเพิ่มเติม  
Apple, iPad และ iPhone เป็นเครื่องหมายการค้าของ Apple Inc., จดทะเบียนในสหรัฐอเมริกาและประเทศอื่น ๆ App Store เป็นเครื่องหมายการค้าของ Apple Inc.  
Android เป็นเครื่องหมายการค้าของ Google Inc.

หมายเลข 2557



Official Partner of Manchester United

หมายเลขรุ่น	EB-585W	EB-575W	EB-580	EB-570	
เทคโนโลยีการฉายภาพ	RGB Liquid-Crystal Shutter Projection system (3LCD)				
<b>ข้อมูลจำเพาะของชิ้นส่วนหลัก</b>					
LCD	ขนาด	0.59 นิ้วพร้อมด้วย MIA (D8)		0.55 นิ้วพร้อมด้วย MIA (D8)	
	ความละเอียดปกติ	WXGA		XGA	
เลนส์ฉายภาพ	ประเภท	No Optical Zoom / Focus (ปรับด้วยมือ)			
	F-NUMBER	1.80			
	FOCAL LENGTH	3.71 มม.			
	ZOOM RATIO	1 - 1.35 (Digital Zoom)			
	อัตราส่วน THROW RATIO	0.27 - 0.37 (Wide - Tele)		0.31 - 0.42 (Wide - Tele)	
หลอดไฟ	ประเภท	245W UHE	215W UHE	245W UHE	215W UHE
	อายุการใช้งาน (ปกติ/ประหยัด)*1	4,000 ชั่วโมง/6,000 ชั่วโมง	5,000 ชั่วโมง/10,000 ชั่วโมง	4,000 ชั่วโมง/6,000 ชั่วโมง	5,000 ชั่วโมง/10,000 ชั่วโมง
<b>ขนาดจอภาพ (ระยะการฉายภาพ)</b>					
ZOOM : WIDE	60 ถึง 100 นิ้ว [34.8 ถึง 59.7 ซม.]		55.9 ถึง 93.2 นิ้ว [34.8 ถึง 59.7 ซม.]		
ZOOM : TELE					
ขนาดมาตรฐาน	หน้าจอ 74.3 นิ้ว [43.8 ซม.]		หน้าจอ 69.3 นิ้ว [43.8 ซม.]		
<b>ความสว่าง*2</b>					
ค่าความสว่างของแสงสีขาว (ปกติ/ประหยัด)	3,300lm/1,900lm	2,700lm/1,500lm	3,200lm/1,900lm	2,700lm/1,500lm	
ค่าความสว่างของแสงสี	3,300lm	2,700lm	3,200lm	2,700lm	
อัตราส่วนความคมชัด	10,000 : 1				
<b>ลำโพงภายในตัวเครื่อง</b>					
พลังขับ	16W ระบบโมโน				
<b>การเกยภาพสี่เหลี่ยมคางหมู</b>					
แนวตั้ง/แนวนอน (ZOOM : TELE)	± 3° / ± 3°				
<b>การเชื่อมต่อ</b>					
อินพุต INPUT	D-SUB 15 PIN	2 (ปลั๊กสีน้ำเงิน, ปลั๊กสีดำ) คอมพิวเตอร์ 2: with monitor out			
	COMPOSITE	RCA x 1 (สีเหลือง)			
	S-VIDEO	Mini DIN x 1			
ดิจิทัล INPUT	HDMI	2 (HDMI 1 พร้อมรองรับ MHL)			
วิดีโอ OUTPUT	D-SUB 15 PIN	1 (สีดำ)			
ออดิโอ INPUT	STEREO MINI-JACK	3			
ออดิโอ OUTPUT	STEREO MINI-JACK	1			
อื่น ๆ	USB TYPE A	1 (สำหรับหน่วยความจำ USB, USB กล้องฉายภาพแลนมิซี, Firmware Update, Copy OSD Settings)			
	USB TYPE B	1 (สำหรับจอแสดงผล USB, เมาส์, คีย์บอร์ด, Control, Firmware Update, Copy OSD Settings)			
	MICROPHONE INPUT	1			
I/O ควบคุม	RS-232C	D-sub 9pin x 1			
เครือข่าย	LAN แบบไร้สาย	RJ45 x 1 (100 Mbps)			
	แบบไร้สาย	อุปกรณ์เสริม (ELPAP07)			
อุณหภูมิการทำงาน	5°C ถึง 35°C <41°F ถึง 95°F> (0 ม./0ฟุต-2,286 ม./7,500ฟุต), 5°C ถึง 30°C <41°F ถึง 86°F> (สูงกว่า 2,286 ม./7,500 ฟุต) (ความชื้น 20% - 80%, ไม่แข็งตัว)				
ระดับความสูงในการทำงาน	0 ถึง 3,000 ม. <0 ถึง 9,843 ฟุต> (สูงกว่า 1,500 ม./4,921 ฟุต : ใช้โหมด High Altitude)				
DIRECT POWER ON/OFF	มี				
เวลาเปิดเครื่อง	ประมาณ 8 วินาที, เวลาในการอุ่นเครื่อง: 30 วินาที				
ระยะเวลาเครื่องเย็นลง	Instant Off หรือ 0 วินาที				
เฟรมกรองอากาศ	ประเภท	อุปกรณ์กรองไฟฟ้าสถิตย์			
	ระยะเวลาในการบำรุงรักษา	5,000 ชั่วโมง*4			
แรงดันแหล่งจ่ายไฟ	100-240V AC+/- 10%, 50/60Hz				
<b>การสิ้นเปลืองพลังงาน (220V - 240V)</b>					
เปิดหลอดไฟ (ปกติ/ประหยัด)	358W/270W	318W/230W	358W/270W	318W/230W	
สแตนด์บาย (เครื่องฉายเปิด/ปิด)	4.3W/0.44W				
ขนาดโดยรวมขาตั้ง (ลึก x กว้าง x สูง)	375x367x155 มม.				
น้ำหนัก	5.3 กิโลกรัม				
เสียงพัดลม (ปกติ/ประหยัด)	35dB/28dB				

\*1 อายุการใช้งานของหลอดไฟขึ้นอยู่กับโหมดที่เลือก, สภาพแวดล้อมและการใช้งาน ความสว่างของหลอดไฟจะลดลงตลอดเวลา

\*2 ความสว่างของสี (output สี) และความสว่างของสีขาว (output แสงสีขาว) จะแตกต่างกันขึ้นอยู่กับสภาพการใช้งาน  
Output สีสามารถวัดตาม IDMS 15:4; Output แสงสีขาววัดตาม ISO21118

\*3 สามารถได้รับความเร็วและแรงสูงสุด เมื่อใช้กับเทคโนโลยีที่มีการสนับสนุนเหมือนกัน อัตราข้อมูลแท้จริง, คุณสมบัติและประสิทธิภาพอาจแตกต่างกันขึ้นอยู่กับระบบคอมพิวเตอร์ของคุณ สิ่งแวดล้อมและปัจจัยอื่นๆ

\*4 เมื่อใช้ในสำนักงานทั่วไป (จำนวนของฟลูออโร: 0.04 - 0.2 มิลลิกรัมต่อลูกบาศก์เมตร) ตามเกณฑ์การทดสอบภายในของเอปสัน

**อุปกรณ์เสริมที่มาพร้อมเครื่อง**

สายไฟ: 4.5 เมตร  
สติ๊กเกอร์ป้องกันเครื่องด้วยรหัสผ่าน  
รีโมทคอนโทรลพร้อมแบตเตอรี่ชนิด AA 2 ก้อน  
แผ่นติดตั้ง (ติดตั้ง)

**อุปกรณ์เสริมที่เลือกซื้อได้**

หลอดไฟอะไหล่: ELP1P80 (EB-585W/EB-580)  
ELP1P79 (EB-575W/EB-570)

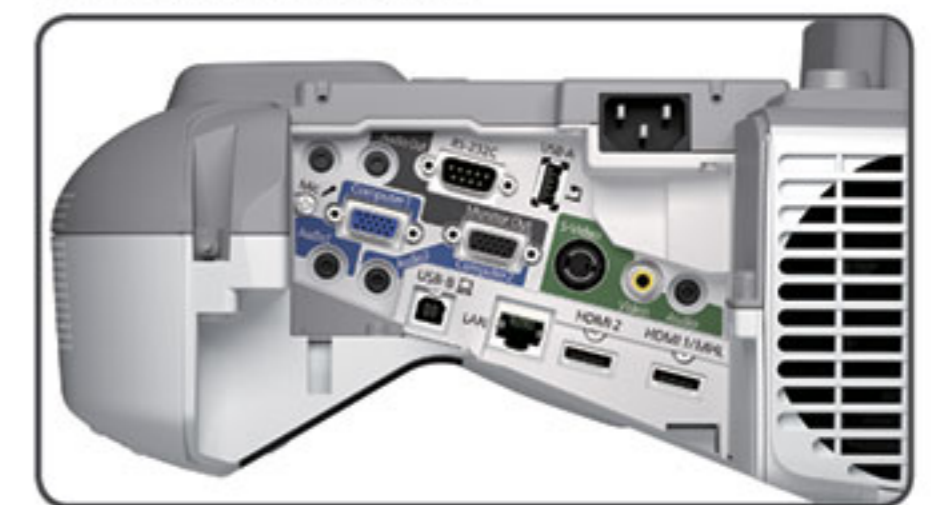
ชุดเฟรมกรองอากาศ: ELP4F40

ชุด LAN ไร้สาย: ELPAP07

Quick Wireless Connection USB Key: ELPAP09

อุปกรณ์ติดตั้งการฉายภาพบนโต๊ะ: ELPMB29

EB-585W/575W/580/570



© 2014 Epson Singapore Pte Ltd สงวนลิขสิทธิ์ ห้ามทำซ้ำในบางส่วนหรือทั้งหมด โดยไม่ได้รับความยินยอมเป็นลายลักษณ์อักษรจาก Epson

EPSON เป็นเครื่องหมายการค้าจดทะเบียนของ Seiko Epson Corporation. ชื่อสินค้าและชื่อบริษัทอื่นๆ ที่กำหนดที่ปรากฏในที่นี้ ใช้เพื่อวัตถุประสงค์ในการเรียกขานเท่านั้น และเป็นเครื่องหมายการค้าหรือเครื่องหมายการค้าจดทะเบียนของเจ้าของผลิตภัณฑ์นั้นๆ เอปสัน ไม่มีสิทธิ์ใดๆ ในเครื่องหมายเหล่านั้น ตัวอย่างภาพในเอกสารนี้การออกแบบและรายละเอียดของผลิตภัณฑ์เป็นภาพจำลอง ข้อมูลจำเพาะอาจมีการเปลี่ยนแปลงโดยไม่ต้องแจ้งให้ทราบ และอาจแตกต่างกันระหว่างประเทศ กรุณาตรวจสอบกับสำนักงาน Epson ที่ใกล้กับเพื่อรับข้อมูลเพิ่มเติม

Apple, iPad และ iPhone เป็นเครื่องหมายการค้าของ Apple Inc., จดทะเบียนในสหรัฐอเมริกาและประเทศอื่น ๆ App Store เป็นเครื่องหมายการค้าของ Apple Inc. Android เป็นเครื่องหมายการค้าของ Google Inc.

หมายเลข 2557