



ฉายภาพได้คมชัดเหมือนจริง  
 ลดการรบกวนจากแสงและเงาได้อย่างมีประสิทธิภาพ

สามารถนำเสนองานได้อย่างราบรื่น ไม่ติดขัด ด้วยโปรเจกเตอร์ฉายภาพระยะใกล้ของเอปสัน การรบกวนจากแสงและเงาจะไม่เกิดขึ้นอีกต่อไป เพิ่มความคุ้มค่าด้วยหลอดไฟอายุการใช้งานยาวนานถึง 10,000 ชั่วโมงในโหมดประหยัดพลังงาน สมบูรณ์แบบด้วยคุณสมบัติอินเตอร์แอคทีฟที่เป็นมิตรกับผู้ใช้\*, โปรเจกเตอร์ฉายภาพระยะใกล้ของเอปสัน คือทางเลือกที่เหมาะสมอย่างยิ่งสำหรับคุณ



EB-536Wi



EB-535W/525W/530/520

- Short Throw
- 10,000 Hours Lamp Life in Eco Mode
- Horizontal Keystone Adjuster\*
- Multi-PC Projection
- HDMI
- Wi-Fi

**ENGINEERED FOR BUSINESS**

|   |  |   |
|---|--|---|
| <p><b>สุดยอดการฉายภาพระยะใกล้</b><br/>                 อัตราการฉายภาพเท่ากับ 0.48 ลดการรบกวนจากแสงและเงาได้ ช่วยในการทำงานนำเสนอราบรื่นยิ่งขึ้น</p> | <p><b>รองรับคุณสมบัติอินเตอร์แอคทีฟ*</b><br/>                 เพียงแค่เสียบและสั่น เพื่อเริ่มต้นเขียนภาพบนหน้าจอด้วยปากกาดิจิตอล โดยไม่ต้องใช้เครื่องคอมพิวเตอร์</p> | <p><b>คุ้มค่าและเป็นมิตรกับสิ่งแวดล้อม</b><br/>                 ประหยัดค่าใช้จ่ายและลดความสิ้นเปลืองพลังงาน ด้วยหลอดไฟอายุการใช้งานยาวนานถึง 10,000 ชั่วโมงในโหมดประหยัดพลังงาน</p> |
|---|--|---|



\*สำหรับรุ่น EB-536Wi เท่านั้น



โปรเจ็กเตอร์ฉายภาพระยะใกล้ของเอปสัน สามารถฉายภาพบนจอภาพขนาดใหญ่ในระยะใกล้ได้อย่างดีเยี่ยม ช่วยให้งานนำเสนอของคุณมีประสิทธิภาพมากยิ่งขึ้น มาพร้อมคุณสมบัติที่หลากหลาย และตำแหน่งการวางเครื่องที่ยืดหยุ่นได้ คุณสามารถฉายภาพในมุมกว้าง โดยการรวมทอนของแสงและเงาที่น้อยที่สุด แม้ภายในพื้นที่ที่จำกัด



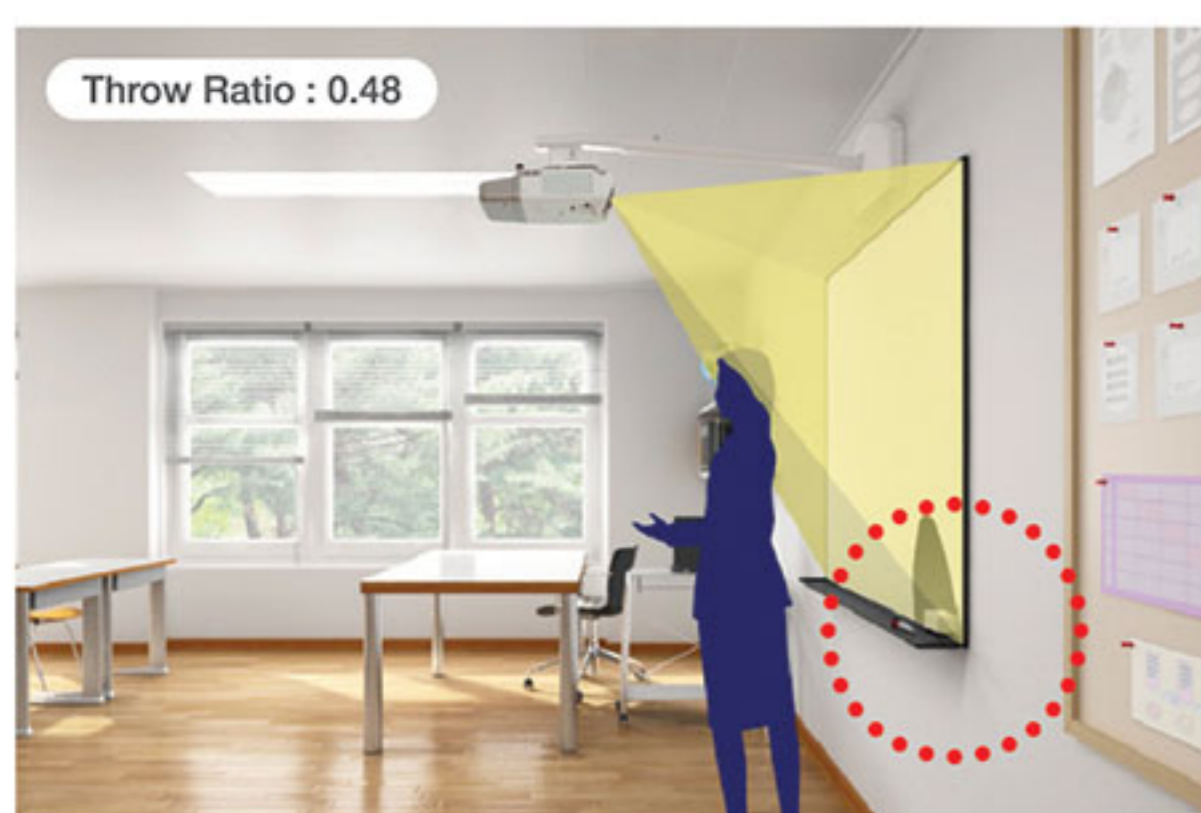
### สุดยอดการฉายภาพระยะใกล้

ฉายภาพบนจอภาพขนาดใหญ่ในระยะใกล้ได้อย่างดีเยี่ยม

ส่งมอบงานนำเสนอได้อย่างราบรื่น ไม่ติดขัด ด้วยโปรเจ็กเตอร์ฉายภาพระยะใกล้จากเอปสัน ให้อัตราส่วนการฉายต่ำสุดเพียง 0.48, ช่วยให้คุณสามารถฉายภาพบนจอภาพขนาดใหญ่ถึง 80 นิ้วด้วยระยะห่างเพียง 83 เซนติเมตร

### การรวมทอนของแสงและเงาที่น้อยที่สุด

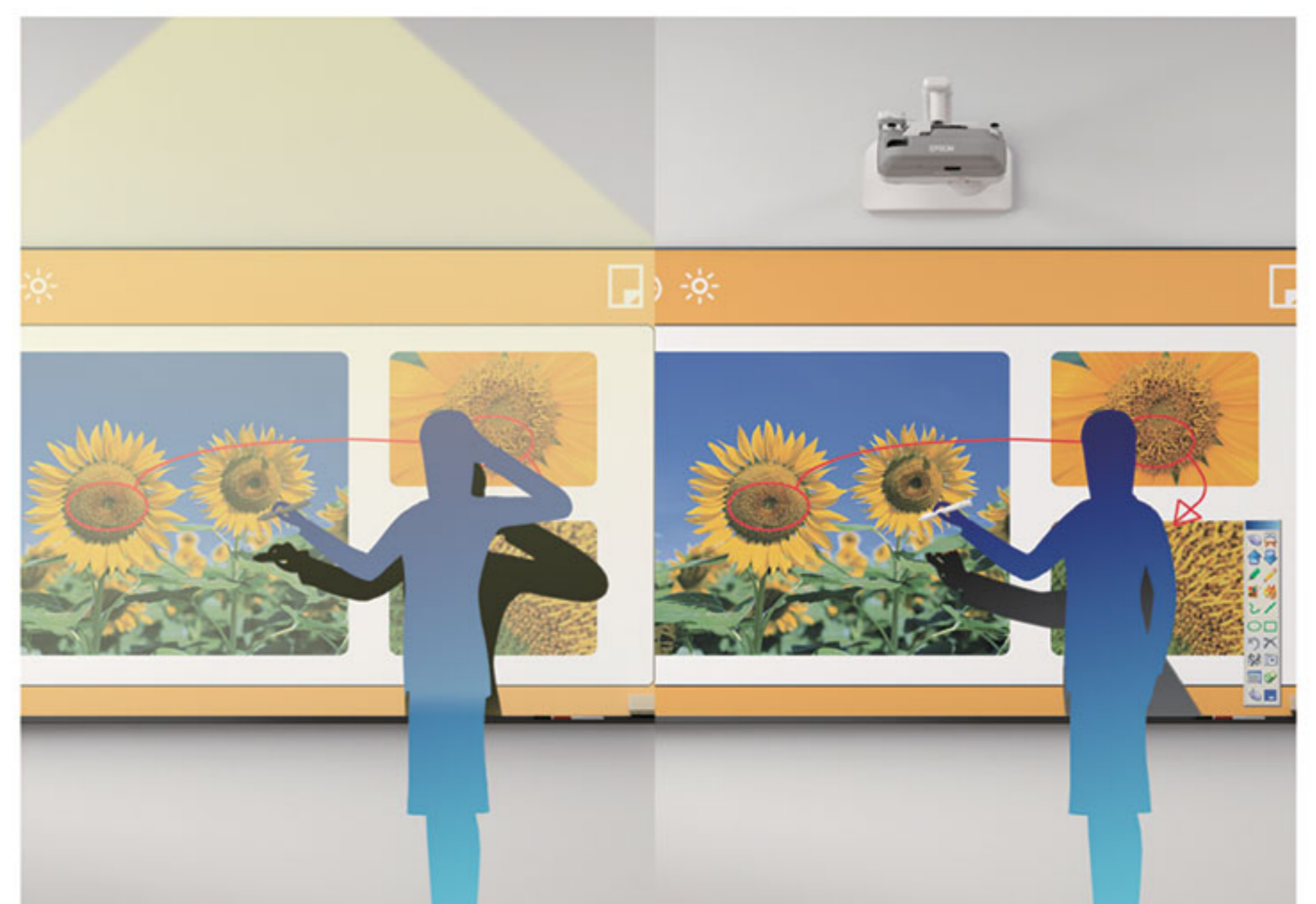
การฉายภาพระยะใกล้ ทำให้การรวมทอนของแสงบนตัวผู้นำเสนอน้อยลง และลดเงาบนจอภาพได้ เพิ่มประสบการณ์การรับชมและความสะดวกสบายสำหรับทุกคนในห้อง



โปรเจ็กเตอร์เอปสันระยะฉายภาพสั้น



โปรเจ็กเตอร์ทั่วไป



โปรเจ็กเตอร์ธรรมดาที่มีแสงจ้าบนใบหน้าของผู้นำเสนอ ทำให้รวมทอนการมอง

โปรเจ็กเตอร์เอปสันระยะฉายภาพสั้น

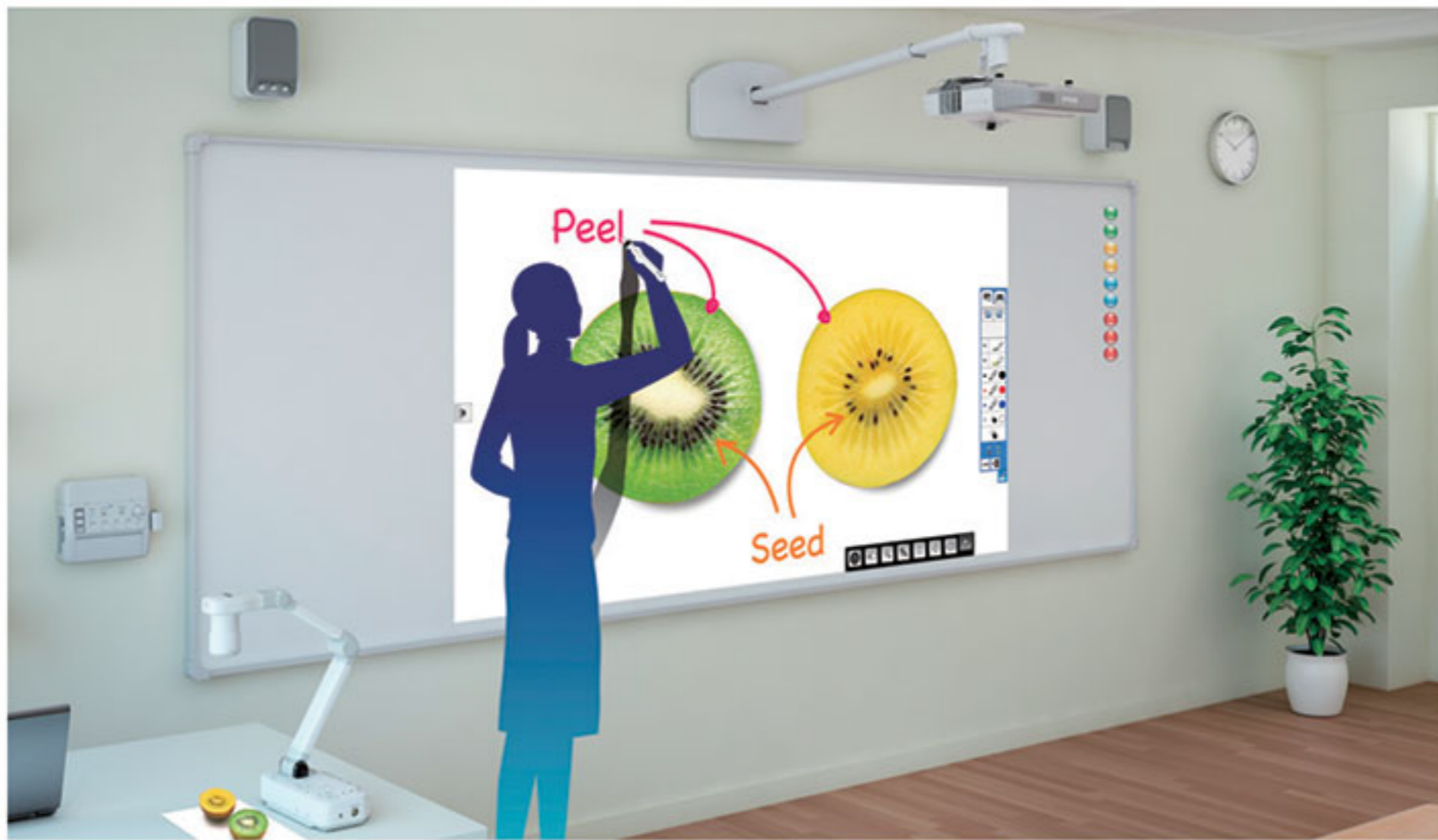


## รองรับคุณสมบัติอินเทอร์เน็ตเอกทิฟ\*

### ปากกาอินเทอร์เน็ตเอกทิฟ

ให้งานนำเสนอของคุณมีชีวิตชีวาด้วยฟังก์ชันอินเทอร์เน็ตเอกทิฟของโปรเจคเตอร์ ปากกาอินเทอร์เน็ตเอกทิฟจะเปลี่ยนหน้าจอของคุณให้เป็นภาพวาดขนาดใหญ่ และคุณสามารถใส่คำอธิบายประกอบลงบนเนื้อหาที่ฉายได้ ทำให้งานนำเสนอ มีชีวิตชีวาและน่าสนใจมากยิ่งขึ้น ให้ความเร็วและความแม่นยำในการตอบสนอง สูงกว่าปากกาปกติ

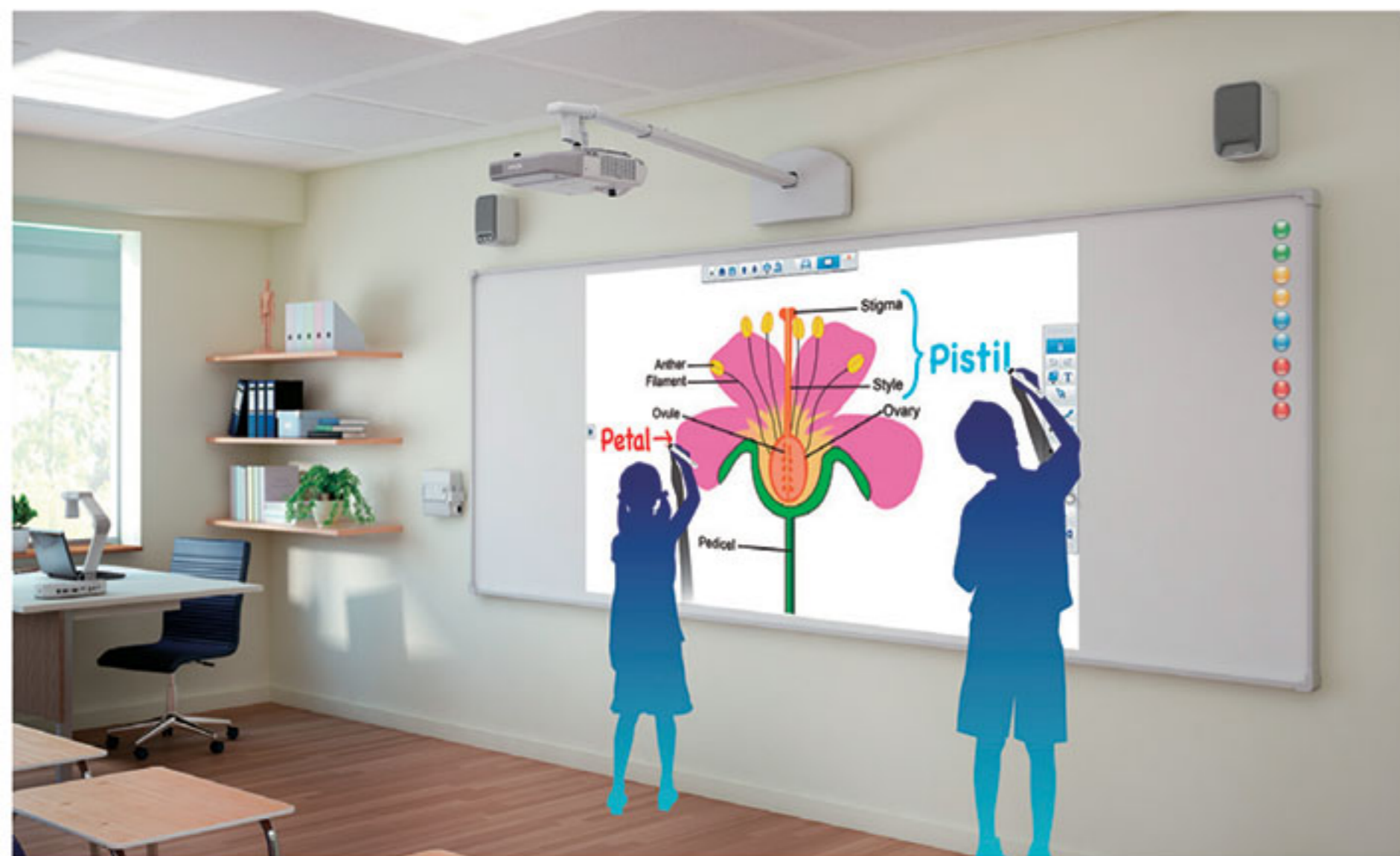
โดยการเชื่อมต่อโปรเจคเตอร์ไปยังเครื่องคอมพิวเตอร์ผ่านสาย USB คุณสามารถใช้ปากกาอินเทอร์เน็ตเอกทิฟแทนเมาส์ของคอมพิวเตอร์ได้ ใช้สำหรับเลือกและควบคุมองค์ประกอบบนหน้าจอให้มีความยืดหยุ่นมากขึ้น



ปากกาอินเทอร์เน็ตเอกทิฟทั้งสองด้านสามารถใช้พร้อมกันได้ เพื่อการทำงานร่วมกันได้อย่างมีประสิทธิภาพ

### ทำงานผ่านระบบอินเทอร์เน็ตเอกทิฟโดยไม่ต้องใช้เครื่องคอมพิวเตอร์

สามารถเขียนบนจอภาพโปรเจคเตอร์เหมือนไวท์บอร์ด โดยไม่ต้องมีอุปกรณ์ input ใด ๆ ด้วยคุณสมบัติที่ริเริ่มโดยเอปสันนี้ คุณสามารถใส่คำอธิบายประกอบ บนจอภาพโดยไม่ต้องเชื่อมต่อคอมพิวเตอร์ เพื่อสร้างงานนำเสนอที่น่าประทับใจ โหมดอินเทอร์เน็ตเอกทิฟโดยไม่ต้องใช้เครื่องคอมพิวเตอร์ สามารถเขียนได้พร้อมกัน สองคน สองมือและปากกา 2 ด้ามในเวลาเดียวกัน เพื่อการทำงานร่วมกันได้อย่าง มีประสิทธิภาพ



### การใช้งานโปรเจคเตอร์บนหน้าจอ

ด้วยการใช้งานโปรเจคเตอร์บนหน้าจอ คุณสามารถใช้งานโปรเจคเตอร์ของคุณได้ง่ายขึ้น หรือแม้กระทั่งไม่มีรีโมทคอนโทรลอยู่ในมือคุณ โดยการใช้นิ้วชี้ การทำงานโปรเจคเตอร์พื้นฐาน เช่น การเปิด การเปลี่ยนแปลงของแหล่งที่มา การปรับเสียง และการปิดเสียง ทำได้ง่ายโดยการเลือกไอคอน ที่แสดงบนจอภาพ

\*สำหรับรุ่น EB-536Wi เท่านั้น



### ขยายขอบเขตการสื่อสารของคุณ

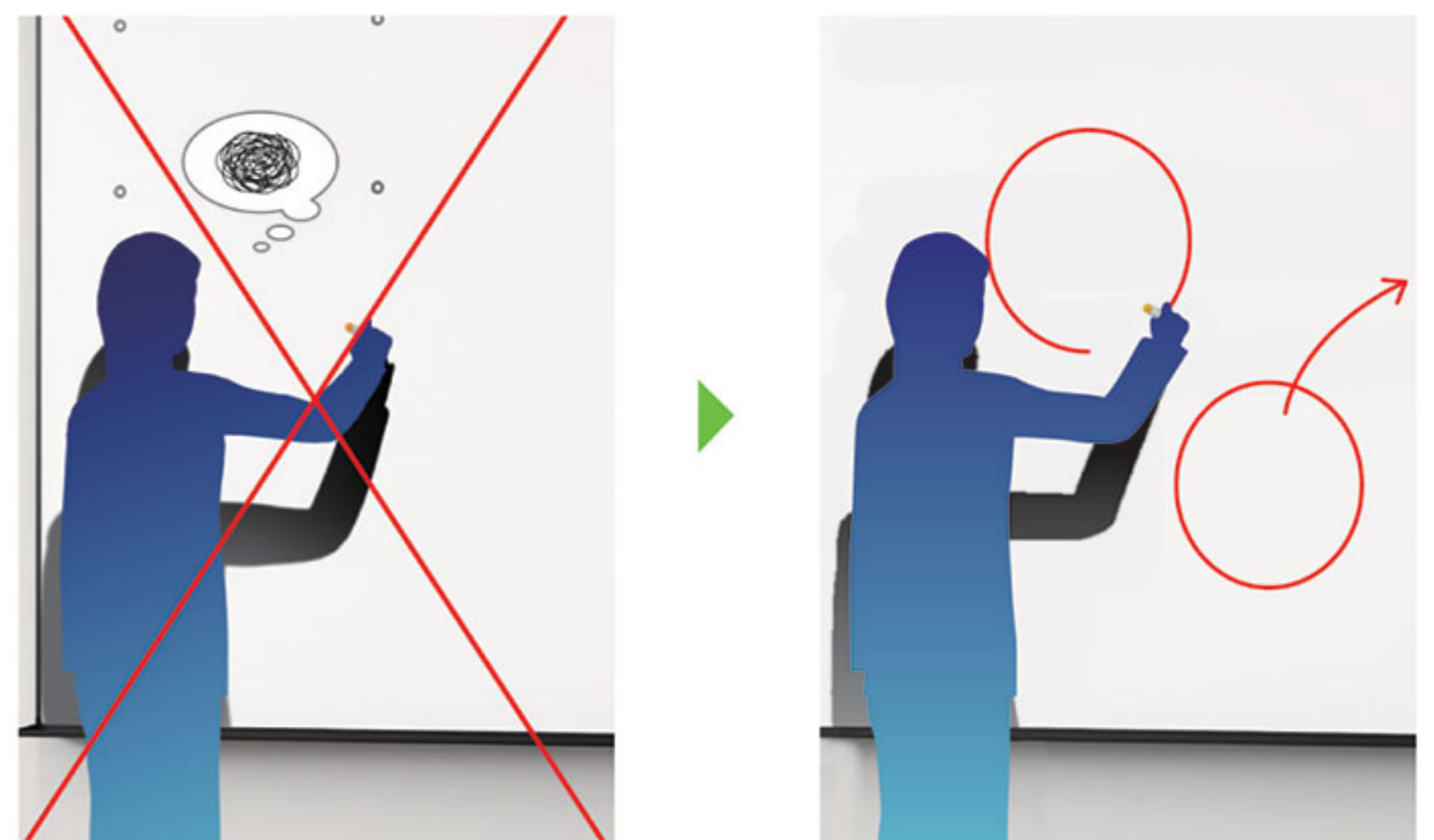
เพิ่มประสิทธิภาพของปากกาอินเทอร์เน็ตเอกทิฟด้วย Interactive Pen Extension\*\* การขยายปากกาให้ยาวขึ้น ช่วยให้งานนำเสนอของคุณปราศจากการรบกวน ของแสงและเงาที่น้อยที่สุด แม้วางโปรเจคเตอร์ไว้บนโต๊ะ:



\*\*อุปกรณ์เสริม

### ติดตั้งง่าย

การติดตั้งโปรเจคเตอร์ทำได้ง่าย เพียงเสียบปลั๊กพร้อมใช้งานได้เลย ด้วยการปรับ ความละเอียดอัตราโคมิตและการวัดค่าอัตราโคมิต โดยไม่จำเป็นต้องใช้ไดร์ฟเวอร์อื่นๆ ยกเว้น Mac OS



การวัดค่าด้วยปากกา Interactive ระหว่างติดตั้ง สามารถทำได้ด้วยคุณสมบัติวัดค่าอัตราโคมิตแบบใหม่

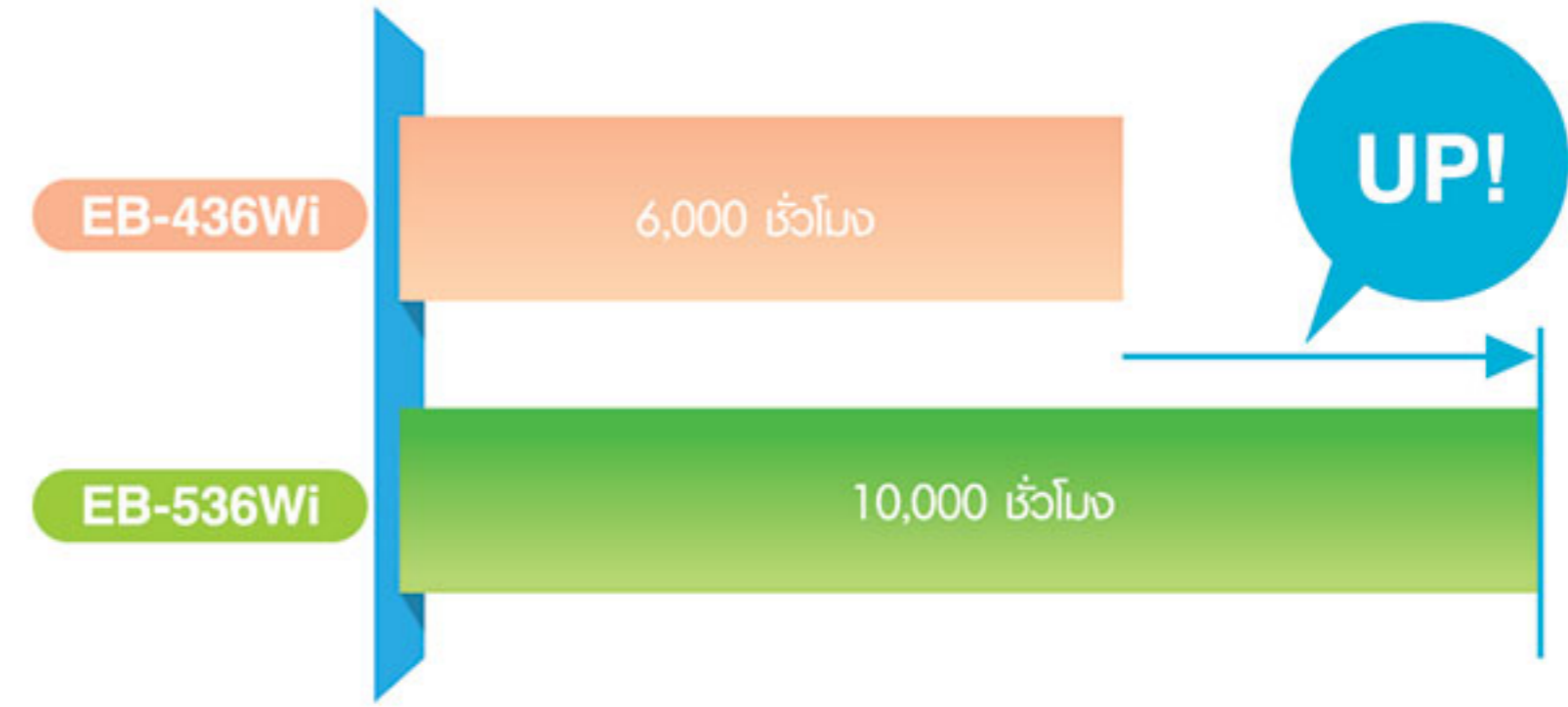
ผู้ใช้สามารถใช้คุณสมบัติ Interactive ได้ด้วยการคลิกปุ่ม



## คุ้มค่าและเป็นมิตรกับสิ่งแวดล้อม

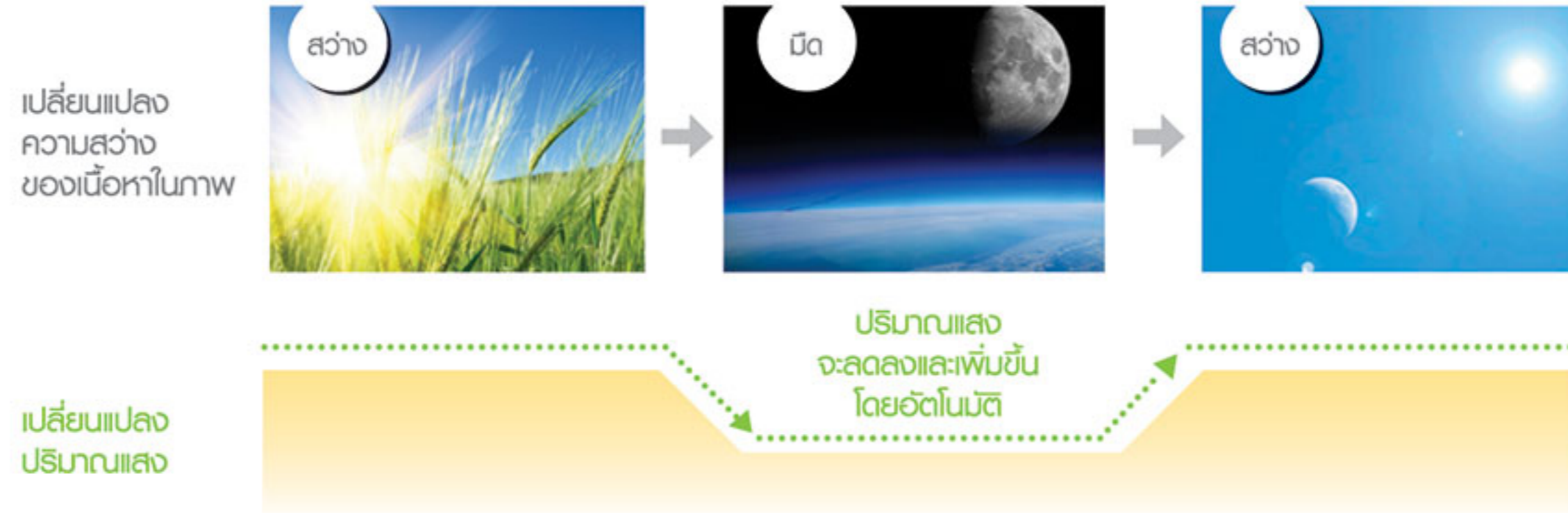
### หลอดภาพอายุการใช้งานยาวนาน

ด้วยหลอดภาพอายุการใช้งานนานถึง 10,000 ชั่วโมง ในโหมดประหยัดพลังงาน ทำให้ความถี่ในการเปลี่ยนหลอดภาพน้อยลง ช่วยประหยัดเวลาและค่าใช้จ่ายได้อย่างดีเยี่ยม



### เพิ่มประสิทธิภาพแสง

ประหยัดพลังงานและทำให้คุณมีส่วนในการอนุรักษ์สิ่งแวดล้อม ด้วยฟังก์ชันการเพิ่มประสิทธิภาพแสงที่เป็นมิตรกับสิ่งแวดล้อม สามารถปรับความสว่างในการฉายภาพอัตโนมัติ โดยการวัดระดับความสว่างของสภาพแวดล้อม ช่วยให้ลดค่าใช้จ่ยและประหยัดพลังงาน ฟังก์ชันนี้สามารถปิด/เปิดได้เองตามความต้องการของคุณ



## ปรับเปลี่ยนตำแหน่งการวางให้คล่องตัว

### ใช้พื้นที่ที่จำกัดอย่างมีประสิทธิภาพ

โปรเจกเตอร์ฉายภาพระยะใกล้ของเอปสัน ใช้งานได้ตามความคิดสร้างสรรค์ของคุณ โปรเจกเตอร์สามารถติดตั้งได้แม้ในพื้นที่ที่จำกัด เช่น บนผนัง วาดบนโต๊ะ หรือพื้นผิวต่าง ๆ ไม่ว่าจะบนผนังเรียบไวท์บอร์ดหรือแม้แต่วิศวกรรม

ช่วยให้คุณสามารถใช้พื้นที่ว่างในห้องเรียนหรือสำนักงานที่มีพื้นที่จำกัดได้อย่างคุ้มค่า โดยการเปลี่ยนที่ต่าง ๆ ให้เป็นจอภาพสำหรับฉายภาพ

แม้พื้นที่จะมีจำกัด แต่การฉายภาพขนาดใหญ่และให้ภาพที่สว่าง สดใส ทำได้อย่างง่ายดาย



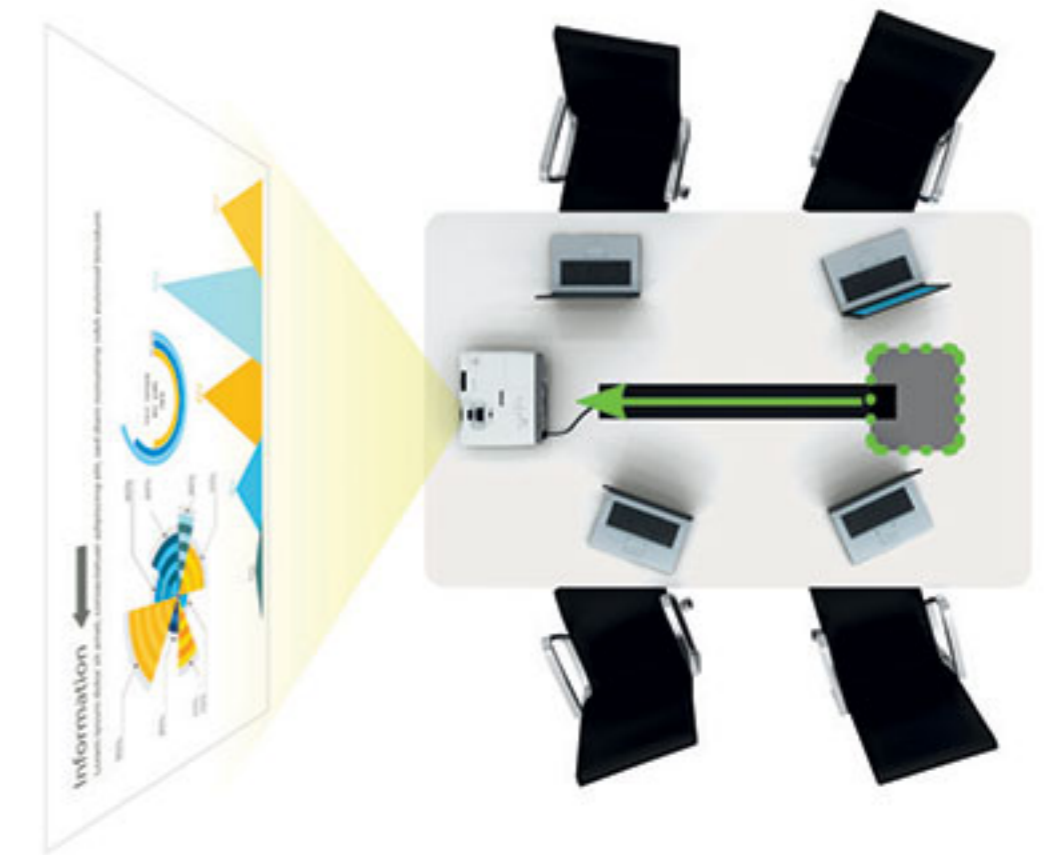
การฉายภาพบนไวท์บอร์ด



ภาพบนไวท์บอร์ดเมืองมิดโปรเจกเตอร์



การฉายภาพในห้องประชุมที่มีพื้นที่จำกัด



### เพิ่มความสะดวกในการฉายภาพ\*

คุณสมบัติการปรับภาพสี่เหลี่ยมคางหมูในแนวนอนและการปรับภาพสี่เหลี่ยมคางหมูในแนวตั้งอัตโนมัติ ช่วยให้คุณแก้ไขภาพเพียงเนื่องจากมุมในการวางของโปรเจกเตอร์ได้อย่างถูกต้องและรวดเร็ว การปรับค่าสำหรับอินเตอร์แอคทีฟทำได้รวดเร็วและง่ายดาย เพียงกดปุ่ม Auto Calibration เพียง 3 วินาที คุณก็สามารถเริ่มต้นใช้งานนำเสนอด้วยฟังก์ชันอินเตอร์แอคทีฟ



นำโปรเจกเตอร์ออกจากกระเป๋า\*\*

แก้ไขภาพสี่เหลี่ยมคางหมูด้วยการปรับภาพสี่เหลี่ยมคางหมูในแนวนอนและการปรับภาพสี่เหลี่ยมคางหมูในแนวตั้งอัตโนมัติ

ปรับค่าอัตโนมัติเพียงปุ่มเดียว

เริ่มงานนำเสนอด้วยฟังก์ชันอินเตอร์แอคทีฟ

\* สำหรับรุ่น EB-536Wi เท่านั้น  
\*\* กระเป๋าใส่โปรเจกเตอร์จำหน่ายแยกกัน



## การเชื่อมต่อที่หลากหลาย

### ทำงานร่วมกันได้อย่างลงตัว

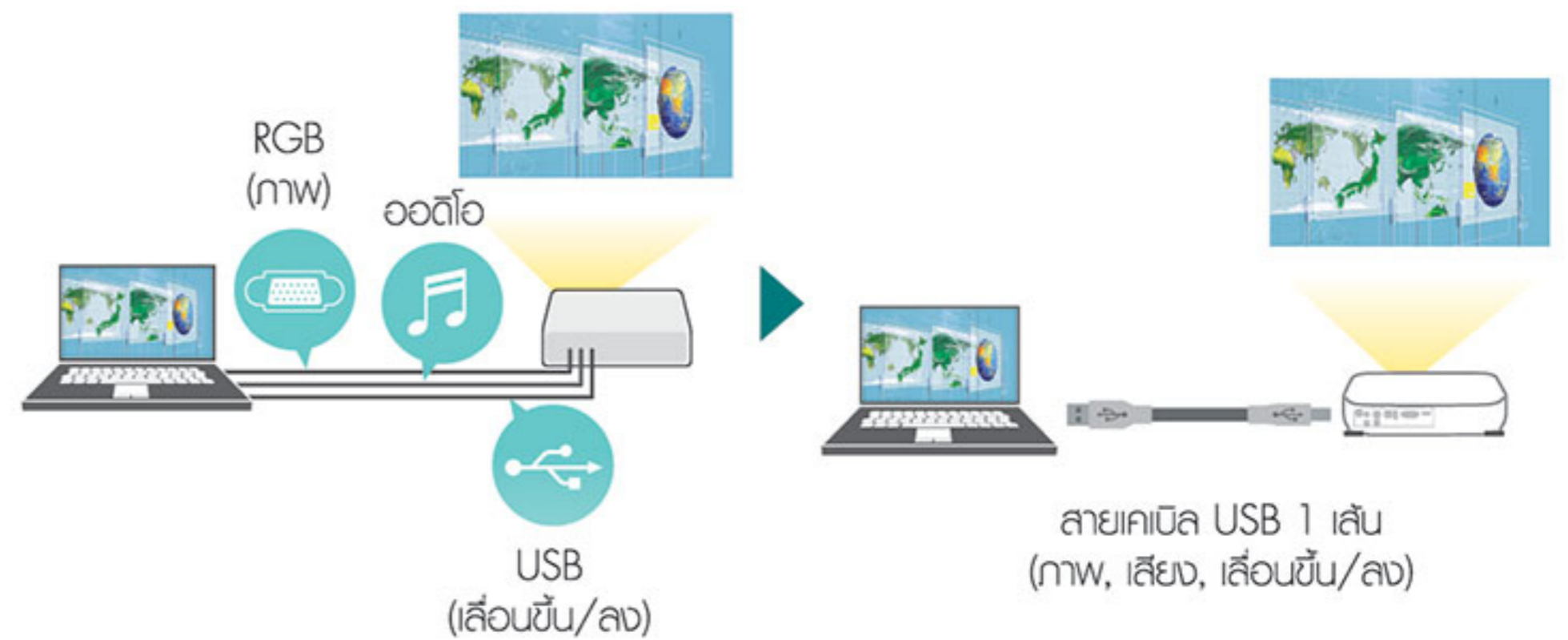
คุณสมบัติการเชื่อมต่อที่ทันสมัย ช่วยให้งานนำเสนอของคุณสะดวกง่ายดาย ด้วยอินเตอร์เฟซที่หลากหลาย โปรเจ็กเตอร์เหล่านี้รองรับอุปกรณ์นอกแบบเดิมและยังสามารถทำงานร่วมกับ HDMI input ได้อย่างดีอีกด้วย



**HDMI™**  
HIGH-DEFINITION MULTIMEDIA INTERFACE

### USB 3 in 1 Display

การฉายภาพ การควบคุมเสียงและการใช้งานเมาส์ สามารถทำได้อย่างสะดวกง่ายดาย ด้วยการเชื่อมต่อผ่านสายเคเบิล USB ช่วยลดความจำเป็นในการใช้สายเคเบิลที่ยุ่งยาก

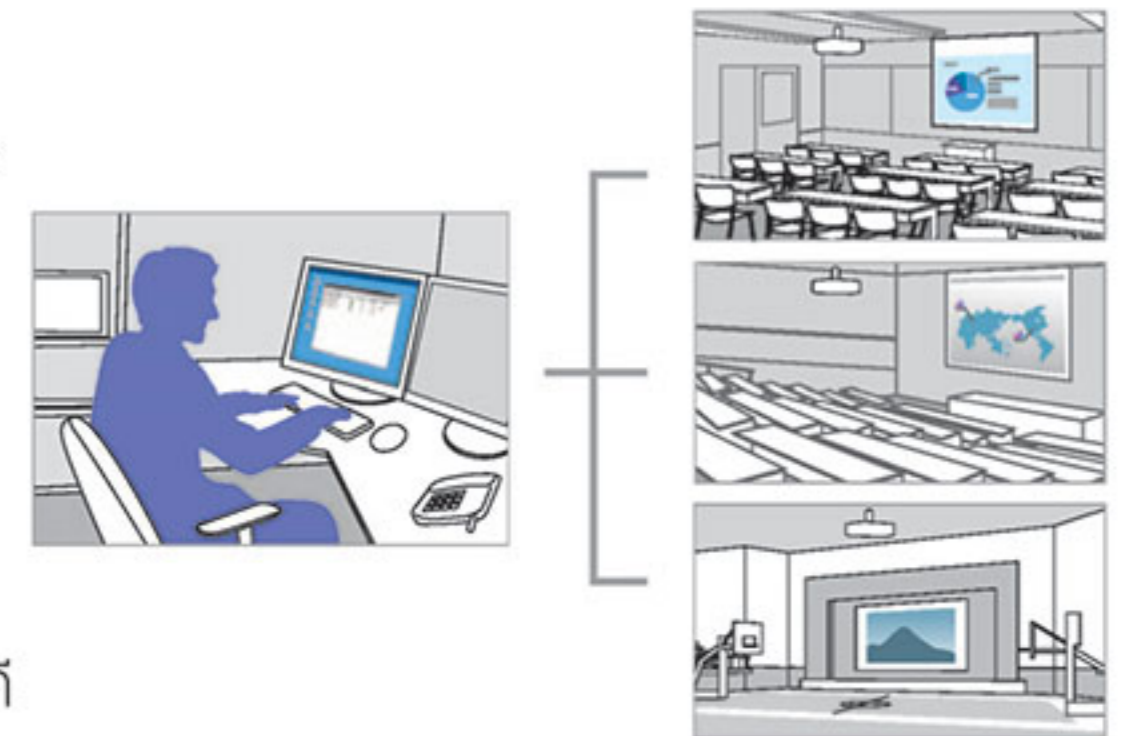


### EasyMP Network Projection

EasyMP Network Projection ให้อุปกรณ์สามารถกำหนดคุณสมบัติการเชื่อมต่อ ทั้งแบบไร้สายและแบบใช้สายด้วยคุณภาพเสียงที่ดีเยี่ยม และทำการประชุมพร้อมกันในสถานที่ที่ต่างกันถึง 4 แห่งได้

### EasyMP Monitor

EasyMP Monitor ให้อุปกรณ์สามารถตรวจสอบ และกำหนดคุณสมบัติ โปรเจ็กเตอร์ทั้งหมดบนเครือข่าย จากคอมพิวเตอร์เพียงเครื่องเดียว อีกทั้งพู่และระบบสามารถส่งข้อความ ไปยังโปรเจ็กเตอร์ทุกเครื่องสำหรับ ข้อมูลฉุกเฉินหรือประกาศฉุกเฉินได้ทันที



### Epson iProjection

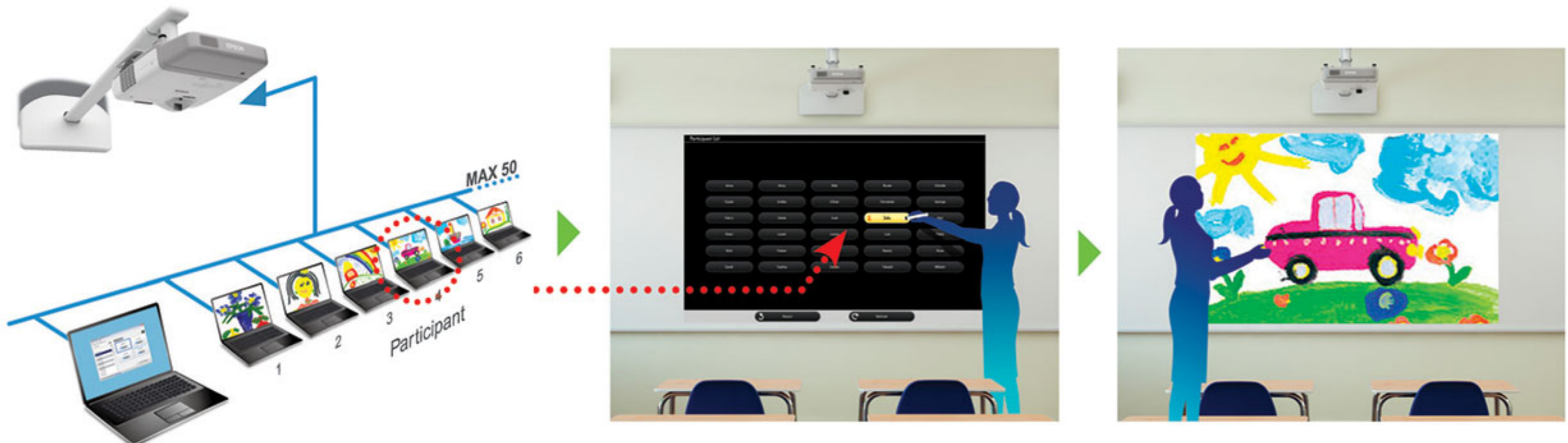
iProjection โปรแกรมที่ใช้สำหรับการฉายภาพแบบไร้สายผ่าน iOS และ Android จากอุปกรณ์สื่อสารแบบพกพา\* คุณสมบัติรองรับไฟล์ต่างๆ และให้คุณสามารถ นำเสนองานบน Smart Phone ของคุณได้อย่างง่ายดาย ให้อุปกรณ์บนหน้าจอ สัมผัสของ Smart Phone ได้อีก เช่น การเปิดหน้าเว็บและการซูมเข้าหรือออกได้



\*โปรแกรม iProjection, ไม่รองรับการรับข้อมูลจากโปรเจ็กเตอร์, การแสดงหลายจอภาพ, ฟังก์ชันการกระจาย, การถ่ายโอนเสียง, การโอนย้ายไฟล์, หยุดการเชื่อมต่อและการเข้ารหัสการโอนข้อมูล

### ฉายภาพจากคอมพิวเตอร์ได้พร้อมกันหลายเครื่อง

ด้วยการควบคุมของเครื่องคอมพิวเตอร์หลัก สามารถเชื่อมต่อจอภาพได้ถึง 50 จอ ผ่านการฉายภาพจากคอมพิวเตอร์ได้พร้อมกันหลายเครื่อง ผ่านโปรเจ็กเตอร์ เพียงเครื่องเดียว เครื่องคอมพิวเตอร์หลักทำหน้าที่เป็นตัวกลาง และเลือกสื่อได้สูงถึง 4 จอภาพ เพื่อฉายภาพพร้อมกัน ด้วยฟังก์ชันการทำหน้าที่ตัวกลางนี้ คุณสามารถควบคุมและป้องกันการรบกวนจากสิ่งรบกวนที่ส่งผลต่อจอภาพได้



### คุณสมบัติในการอนุรักษ์สิ่งแวดล้อม

- ใช้กระแสไฟฟ้าเพียง 0.28 วัตต์ในโหมดสแตนด์บาย
- เลนส์โปรเจ็กเตอร์ ใช้เลนส์ที่ปลอดสารตะกั่ว
- ตัวเครื่องทำจากพลาสติกไม่พ่นสี ลดผลกระทบต่อสิ่งแวดล้อม
- ไม่มี Chlorine หรือ Bromine ประกอบอยู่ใน halogen flame retardants ที่ใช้ในตัวเครื่องที่ทำจากพลาสติก
- ฟังก์ชัน Light Optimiser ช่วยลดการสิ้นเปลืองพลังงาน

### Better Products for a Better Future™

ศึกษาข้อมูลเพิ่มเติมเกี่ยวกับแผนงานด้านสิ่งแวดล้อมของเอปสันได้ที่ <http://global.epson.com/SR/environment>

### คู่มือที่สมบูรณ์แบบ

#### ELPMB45 สำหรับติดตั้งผนังเพื่อฉายภาพระยะใกล้



ความยาวแขน: 1,510 มิลลิเมตร  
น้ำหนัก: ประมาณ 11 กิโลกรัม  
รับน้ำหนักได้สูงสุด: 5.5 กิโลกรัม  
รองรับขนาดจอภาพ: 66 ถึง 110 นิ้ว (รุ่น WXGA)

#### LAN Adaptor ไร้สาย ELPAP07



รองรับการเชื่อมต่อ 802.11 b/g/n สามารถใช้ร่วมกับโปรเจ็กเตอร์แบบไร้สายทุกรุ่นของเอปสัน

#### Document Camera แบบตั้งโต๊ะ: ELPDC20



3 กิโลกรัม / 6.6 ปอนด์  
2 megapixels ด้วย 30 fps  
ออปติคอลซูม 12x  
ความละเอียด output 1080p  
การเชื่อมต่อดิจิทัล HDMI





# ให้แสงสีที่เหมือนจริง มีชีวิตชีวา ด้วยค่าความสว่างของแสงสี ที่โดดเด่น

## สีสดเต็มอิ่ม เต็มความสว่าง ด้วย Colour Brightness ที่โดดเด่น

ในปัจจุบัน ค่าความสว่าง (Brightness) ของแสงที่โปรเจกเตอร์ จะถูกใช้เป็นข้อมูลหลักในการตัดสินใจเลือกซื้อโปรเจกเตอร์ ซึ่งค่าความสว่างนี้จะมีหน่วยเป็น "ลูเมนส์" (Lumens) แสงที่ฉายออกจากโปรเจกเตอร์นี้ จะถูกแบ่งออกมา 2 ประเภท คือ "แสงขาว" (White Light Output) และ "แสงสี" (Colour Light Output) ประกอบกันจนกลายเป็นภาพที่ฉูดฉาด ซึ่งถ้าหากแสงที่ฉายออกมานั้นมีความสว่างยิ่งสูงเท่าไร ก็จะทำให้ภาพที่ดูฉายออกมานั้นมีความคมชัดและสามารถใช้งานในที่ที่มีแสงสว่างมากเท่านั้น อย่างไรก็ตาม มีน้อยคนที่จะรู้ว่า ค่าความสว่างของโปรเจกเตอร์ที่ได้ออกมาทั้งหมดนั้น เป็นแค่ค่าความสว่างของแสงขาวเท่านั้น แต่ค่าความสว่างของแสงสีที่ออกมานั้น มีค่าความสว่างน้อยเพียงแค่ 1 ใน 3 ของแสงขาวเท่านั้น ทำให้ภาพที่ออกมานั้นมีสีที่ทึบ มีมนกว่าที่ควรจะเป็น



เอปสันโปรเจกเตอร์  
ค่าความสว่างของแสงสี 2,600 lumens  
ค่าความสว่างของแสงขาว 2,600 lumens

โปรเจกเตอร์ทั่วไป  
ค่าความสว่างของแสงสี 750 lumens  
ค่าความสว่างของแสงขาว 2,700 lumens

## ค่าความสว่างของสีคืออะไร?

เป็นค่ามาตรฐานสากลที่ใช้กันอย่างแพร่หลาย สำหรับใช้ในการวัดค่าความสว่างของแสงสี ที่ถูกฉายจากโปรเจกเตอร์ ซึ่งค่าแสงสีที่ถูกฉายออกมาประกอบด้วย แสงสีแดง แสงสีเขียว และแสงสีน้ำเงิน

สิ่งเหล่านี้เป็นการวัดผลจาก :

- ค่าความสว่างของสี - ผลการแสดงผลแสงสี
- ค่าความสว่างของสีขาว - ผลการแสดงผลแสงสีขาว



เอปสันโปรเจกเตอร์

โปรเจกเตอร์ทั่วไป

\*เปรียบเทียบจากโปรเจกเตอร์ทางการศึกษาและธุรกิจ 1-Chip DLP® ที่มีราคาใกล้เคียงกัน ตามข้อมูล NPD ตั้งแต่เดือนกรกฎาคม 2011 ถึงเดือนมิถุนายน 2012 (อ้างอิงข้อมูลจาก www.npd.com) ค่าความสว่างของสี (ผลการแสดงผลแสงสี) วัดตาม IDMS 15.4 ค่าความสว่างของสีที่แท้จริงจะแตกต่างกันตามสภาวะการใช้งานที่แท้จริง 3LCD® เป็นเครื่องหมายการค้าจดทะเบียนของ Seiko Epson Corporation, DLP® เป็นเครื่องหมายการค้าจดทะเบียนของ Texas Instruments, Inc และการใช้เครื่องหมายการค้าในที่นี้ไม่ได้มีความเกี่ยวข้องใดๆ หรือได้รับอนุมัติโดยบริษัทเหล่านี้

## ทำไมค่าความสว่างของสี Colour Brightness สำคัญอย่างไร

"เพราะโปรเจกเตอร์ของคุณ ไม่ได้ฉายแต่ภาพขาวดำ"

การใช้งานโปรเจกเตอร์ในปัจจุบัน เชื่อว่าน้อยคนนักที่จะเน้นการใช้งานเพื่อฉายภาพขาวดำ ดังนั้น การเลือกซื้อโปรเจกเตอร์ ผู้ซื้อจึงควรพิจารณาถึงค่าความสว่าง (Brightness) ทั้ง "แสงขาว" (White Brightness) และ "แสงสี" (Colour Brightness) ให้เหมาะสมกับการใช้งาน

"จะมีประโยชน์อะไรกับการซื้อโปรเจกเตอร์ ที่สว่างแค่จุดภาพที่เป็นสีขาว แต่สีอื่น ๆ กลับดูหม่นหมอง"

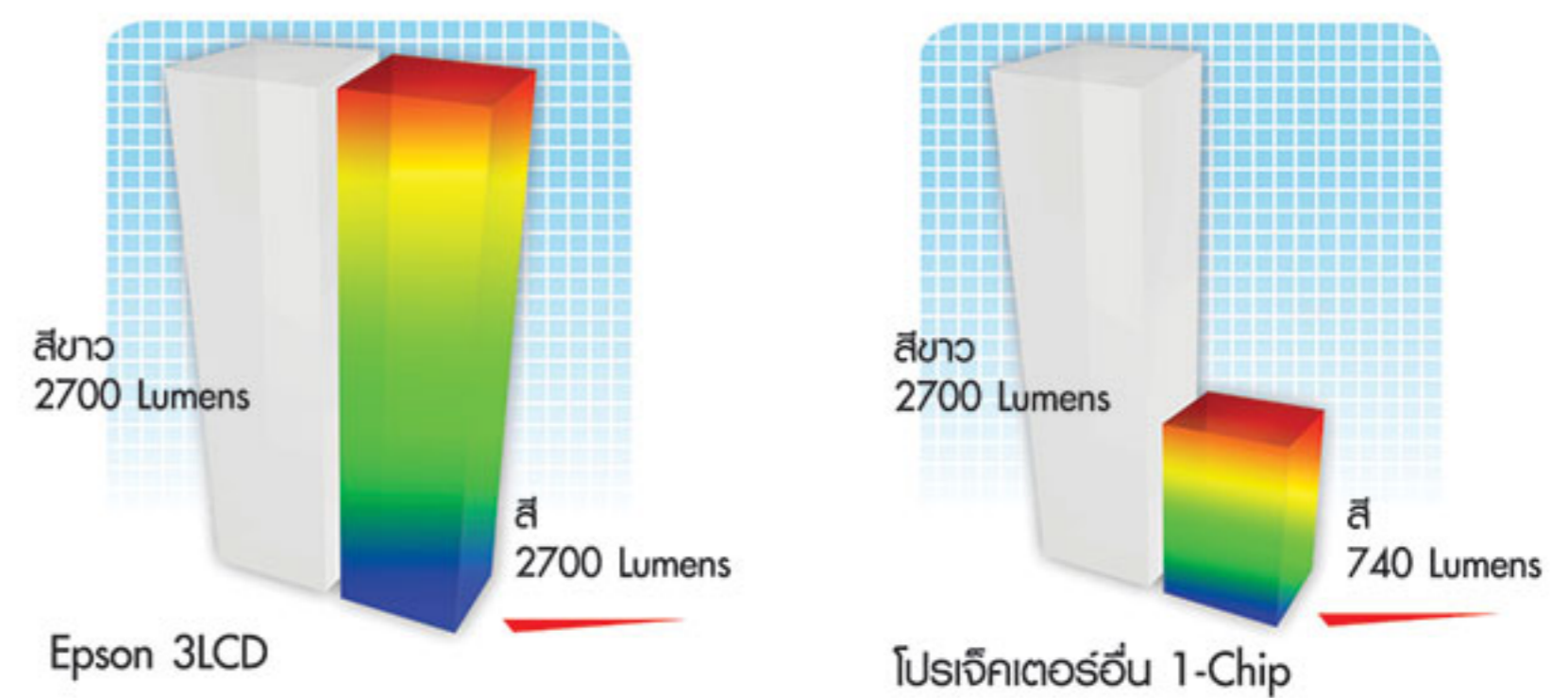


เอปสันโปรเจกเตอร์

โปรเจกเตอร์ทั่วไป

## การหาค่าความสว่างของสีในโปรเจกเตอร์ทำได้อย่างไร?

1. ทหารายละเอียดของค่าความสว่างสีขาวและค่าความสว่างสี
2. โปรเจกเตอร์ที่มีค่าความสว่างสีขาวเท่ากัน จะมีค่าความสว่างของสีที่ต่ำกว่าและแตกต่างกันมาก
3. ผู้ผลิตหลายรายอาจจะไม่ต้องการให้คุณทราบว่าโปรเจกเตอร์ของพวกเขา มีความสว่างเพียง 1/3 เมื่อทำการวัดค่าสี



[www.epson.com.sg/colourbrightness](http://www.epson.com.sg/colourbrightness)

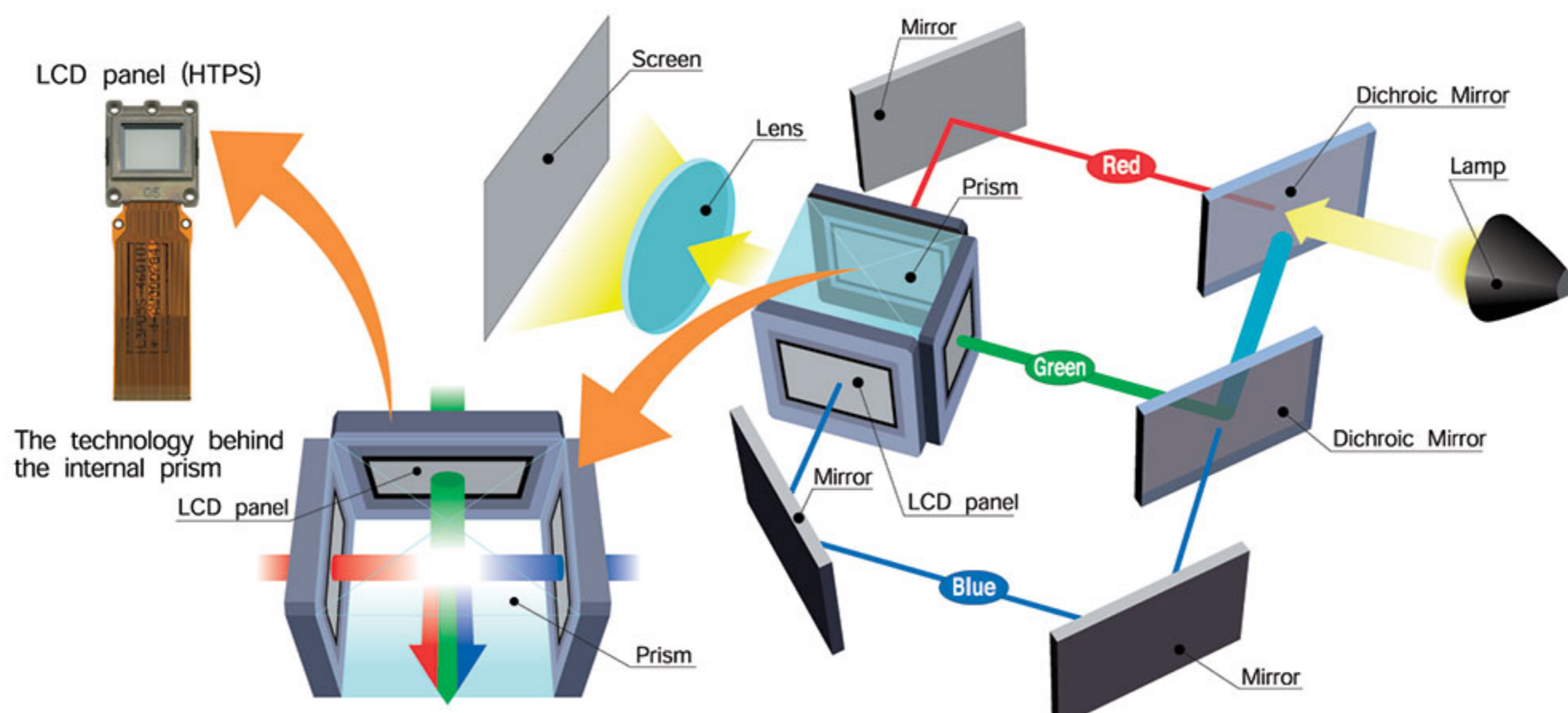
## เทคโนโลยี 3LCD ของเอปสัน - เพื่อสีสันที่สดใสและเชื่อถือได้

โปรเจกเตอร์ 3LCD ให้สีที่สดใสและแม่นยำ ถูกสร้างโดย shades และ hues ที่แตกต่างกันด้วยการกรอง แล้วผสมลำแสงของแม่สีทั้งสามสี (สีแดง สีเขียวและสีน้ำเงิน)

จุดเริ่มต้นของโปรเจกเตอร์ 3LCD เริ่มจากแสงสีขาวถูกแยกเข้าไปในลำแสงของแม่สีทั้งสาม พร้อมกรองผ่าน LCD ของมันเอง และให้แต่ละฟลักซ์ของภาพมีความสว่างที่แน่นอน ลำแสงสีถูกรวมเข้าไปใหม่ใน prism ก่อนถูกฉายออกมาเป็นภาพที่สมบูรณ์แบบ

เปรียบเทียบได้กับโปรเจกเตอร์ที่ใช้เทคโนโลยี single-chip ที่ฉายสีแต่ละสีได้ตามลำดับ โดยการกรองลำแสงสีขาวอย่างเดียวกันผ่าน colour wheel แล้วอาศัยการมองสีของมนุษย์เพื่อรวมสีในความคิดของพู่ชม

ผลลัพธ์ที่ได้ โปรเจกเตอร์ 3LCD มีรายละเอียดมากขึ้นพร้อมการไล่ระดับสีที่ราบรื่น ไม่มีผลของ "colour breakup" หรือการเบี่ยงเบนของสี สบายสายตาสำหรับผู้ชม และสิ้นเปลืองพลังงานน้อยลง 25% เพื่อให้ความสว่างเดียวกันโดยเปรียบเทียบกับโปรเจกเตอร์ single-chip ที่ใช้หลอดไฟขนาดวัตต์เดียวกัน



เครื่องฉายภาพโปรเจกเตอร์แบบ 3LCD: แม่สี RGB (แดง เขียว และน้ำเงิน) จะถูกฉายออกมาในเวลาเดียวกันเพื่อให้ผู้ดูสบายตา

• ผลการทดสอบอย่างอิสระโดย ProjectorCentral.com สืบในมาร review โปรเจกเตอร์ในปี 2009 กับโปรเจกเตอร์ 800 รุ่นพบว่าค่าเฉลี่ยโปรเจกเตอร์ 3LCD ใช้พลังงานน้อยกว่าโปรเจกเตอร์ single-chip 25%



| หมายเลขรุ่น                                       | EB-536Wi   | EB-535W  | EB-525W   |
|---|--|--|---|
| เทคโนโลยีการฉายภาพ                                | RGB Liquid-Crystal Shutter Projection System (3LCD)                      |  |   |
| ข้อมูลจำเพาะของชิ้นส่วนหลัก                       |  |  |   |
| LCD   | ขนาด 0.59 นิ้วพร้อมด้วย MLA (D8)   |  |   |
|   | ความละเอียดปกติ WXGA   |  |   |
| เลนส์ฉายภาพ                                       | ประเภท No Optical Zoom / Focus (ปรับด้วยมือ)                             |  |   |
|   | F-Number 1.60  |  |   |
|   | Focal Length 6.4 มิลลิเมตร   |  |   |
|   | Zoom Ratio 1.0 ถึง 1.35 (Digital Zoom)                                   |  |   |
|   | อัตราส่วน Throw Ratio 0.48 ถึง 0.65 (Wide - Tele)                        |  |   |
| หลอดไฟ  | ประเภท 215W UHE  |  | 200W UHE  |
|   | อายุการใช้งาน (ปกติ/ประหยัด)*1 5,000 ชั่วโมง/10,000 ชั่วโมง              |  |   |
| ขนาดจอภาพ (ระยะการฉายภาพ)                         |  |  |   |
| Zoom : Wide/Zoom : Tele                           | 53 ถึง 116 นิ้ว [0.54 ถึง 1.22 เมตร]/39 ถึง 86 นิ้ว [0.54 ถึง 1.22 เมตร] |  |   |
| ความสว่าง*2                                       |  |  |   |
| ค่าความสว่างของแสงสีขาว (ปกติ/ประหยัด)            | 3,400lm/1,900lm  |  | 2,800lm/1,700lm   |
| ค่าความสว่างของแสงสี (ปกติ)                       | 3,400lm  |  | 2,800lm   |
| อัตราส่วนความคมชัด                                | 16,000 : 1   |  |   |
| ลำโพงภายในตัวเครื่อง                              |  |  |   |
| พลังขับ   | 16W ระบบโอบุ้  |  |   |
| การแก้ไขภาพสี่เหลี่ยมผืนผ้า                       |  |  |   |
| แนวตั้ง/แนวนอน                                    | ± 7° / ± 5°  |  | ± 15° / ± 15°   |
| การแก้ไขภาพสี่เหลี่ยมผืนผ้าอัตโนมัติ              | มี (แนวตั้ง)   |  | N/A   |
| การเชื่อมต่อ                                      |  |  |   |
| อินพุต RGB Input                                  | D-Sub 15 Pin   | 2 (สีน้ำเงิน)  |   |
|   | Composite  | RCA x 1 (สีเหลือง)   |   |
|   | S-Video  | 1  |   |
| ดิจิทัล Input                                     | HDMI   | 1  |   |
| ออดิโอ Input                                      | RCA (ขาว/แดง)  | มี   |   |
|   | Stereo Mini Jack   | 2  |   |
| USB Input   | USB Type A   | 1 (สำหรับหน่วยความจำ USB, USB กล้องฉายภาพสามมิติ, LAN ไร้สาย, Firmware Update, Copy OSD Settings)  |   |
|   | USB Type B   | 1 (สำหรับจอแสดงผล USB, เมาส์, คีย์บอร์ด, Control, Firmware Update, Interactive, Copy OSD Settings) | 1 (สำหรับจอแสดงผล USB, เมาส์, คีย์บอร์ด, Control, Firmware Update, Copy OSD Settings) |
| I/O ควบคุม  | RS-232C  | D-sub 9pin x 1   |   |
|   | Interactive Sync   | เข้า x 1; ออก x 1  |   |
|   | Monitor Out  | 1  |   |
| วิดีโอ Output                                     | Monitor Out  | 1  |   |
| ออดิโอ Output                                     | Stereo Mini Jack   | 1  |   |
| Mic Input   | Stereo Mini Jack   | 1  |   |
| เครือข่าย   | LAN แบบไร้สาย  | RJ45 x 1 (100 Mbps)  |   |
|   | LAN แบบมีสาย   | อุปกรณ์เสริม (ELPAP07)   |   |
| ข้อมูลจำเพาะสำหรับ Interactive                    |  |  |   |
| ชุดอุปกรณ์ Interactive                            |  |  |   |
| ขนาดจอภาพที่รองรับ                                | 53 ถึง 116 นิ้ว [0.54 ถึง 1.22 เมตร] (Zoom:Wide)                         |  | N/A   |
|   | 40 ถึง 86 นิ้ว [0.54 ถึง 1.22 เมตร] (Zoom:Tele)                          |  | N/A   |
| เทคโนโลยี   | อินฟราเรด  |  |   |
| อุปกรณ์ Input                                     | ปากกาดิจิทัล (Easy Interactive Pen A และ B)                              |  |   |
| เชื่อมต่อกับเครื่องคอมพิวเตอร์                    | USB  |  |   |
| รองรับ Multiple Input พร้อมกัน                    | มี   |  |   |
| การเทียบปรับค่า                                   | อัตโนมัติ/ปรับเอง (25 points)  |  |   |
| ชุดปากกา  |  |  |   |
| ขนาด  | ขนาดเส้นผ่าศูนย์กลางกลาง 161 x 24 มิลลิเมตร (สูงสุด)                     |  | N/A   |
| น้ำหนัก (ไม่รวมแบตเตอรี่)                         | 30 กรัม  |  | N/A   |
| ปุ่มด้านข้าง                                      | มี   |  | N/A   |
| เครื่องมือแสดงค่าอธิบายโดยไม่มีเครื่องคอมพิวเตอร์ |  |  |   |
| ติดตั้งไดร์ฟเวอร์                                 | ไม่จำเป็น  |  | N/A   |
| รองรับปากกาหลายแบบ                                | มี   |  | N/A   |
|   | ใช้ปากกาได้สูงสุด 2 ชนิด (Easy Interactive Pen A และ B)                  |  |   |
| ฟังก์ชันไวท์บอร์ด                                 | มี   |  | N/A   |
| อุณหภูมิการทำงาน                                  | 5°C ถึง 35°C <41°F ถึง 95°F>   |  |   |
| ระดับความสูงในการทำงาน                            | 0 ถึง 3,000 เมตร <0 ถึง 9,843 ฟุต>                                       |  |   |
| Direct Power On/Off                               | มี   |  |   |
| เวลาเปิดเครื่อง                                   | น้อยกว่า 7 วินาที, เวลาในการอุ่นเครื่อง: 30 วินาที                       |  |   |
| ระยะเวลาเครื่องเย็นลง                             | Instant Off  |  |   |
| แรงดันแหล่งจ่ายไฟ                                 | 100-240V AC +/- 10%, 50/60Hz   |  |   |
| การสิ้นเปลืองพลังงาน (220 - 240V)                 |  |  |   |
| เปิดหลอดไฟ (ปกติ/ประหยัด)                         | 298W/221W  |  | 278W/219W   |
| สแตนด์บาย (ปกติ/ประหยัด)                          | 2.1W/0.28W   |  |   |
| ขนาดโดยรวมติดตั้ง (ลึก x กว้าง x สูง)             | 314.5 x 344 x 94 มิลลิเมตร   |  |   |
| น้ำหนัก   | 3.9 กิโลกรัม   |  | 3.7 กิโลกรัม  |
| เสียงพัลลัม (ปกติ/ประหยัด)                        | 37dB/29dB  |  | 35dB/28dB   |

**อุปกรณ์เสริมที่มาพร้อมเครื่อง**

สายไฟ: 4.5 เมตร  
รีโมทคอนโทรล: มี, พร้อมแบตเตอรี่ถ่านไฟฉาย AA  
สายคอมพิวเตอร์ (สาย VGA): 1.8 เมตร  
(EB-535W/EB-525W)  
ปากกา Interactive 2 นิ้ว (EB-536Wi)  
สาย USB: 5 เมตร (EB-536Wi)  
Software CD-ROM

**อุปกรณ์เสริมที่เลือกซื้อได้**

หลอดไฟใหม่: ELP1P87  
ชุดแผ่นรองอากาศ: ELPAP47  
กรรป้าใส่เครื่อง: ELPKS66  
ชุด LAN ไร้สาย: ELPAP07  
Quick Wireless Connection USB Key: ELPAP09  
ELPKC28 Interactive IR Synchronization (EB-536Wi)  
ELPKC31 สาย USB Extension  
ELPPE02 ปากกา Extension (EB-536Wi)  
ELPMB45 เทคโนโลยีการฉายภาพระยะใกล้

EB-536Wi



EB-535W/EB-525W



\*1 อายุการใช้งานของหลอดไฟขึ้นอยู่กับโหมดที่เลือก, สภาพแวดล้อมการใช้งาน, ความสว่างของหลอดไฟ, จดลองหลอดไฟ

\*2 ความสว่างของสี (output แสงสี) และความสว่างของสีขาว (output แสงสีขาว) จะแตกต่างกันขึ้นอยู่กับสภาวะการใช้งาน Output แสงสีสามารถวัดตาม IDMS 15:4; Output แสงสีขาว วัดตาม ISO21118

© 2015 Epson Singapore Pte Ltd สงวนลิขสิทธิ์ ห้ามทำซ้ำ ในบางส่วนหรือทั้งหมด โดยไม่ได้รับความยินยอมเป็นลายลักษณ์อักษรจาก Epson

EPSON เป็นเครื่องหมายการค้าจดทะเบียนของ Seiko Epson Corporation. ชื่อสินค้าและเครื่องหมายอื่นๆ ที่ปรากฏในคู่มือนี้ ใช้เพื่อวัตถุประสงค์ในการเรียกขานเท่านั้น และเป็นเครื่องหมายการค้าหรือเครื่องหมายการค้าจดทะเบียนของเจ้าของผลิตภัณฑ์นั้นๆ เอปสัน ไม่มีสิทธิ์ใดๆ ในเครื่องหมายเหล่านี้ ตัวอย่างภาพในเอกสารนี้การออกแบบและรายละเอียดของผลิตภัณฑ์เป็นภาพจำลอง ข้อมูลจำเพาะอาจมีการเปลี่ยนแปลงโดยไม่ต้องแจ้งให้ทราบ และอาจแตกต่างกันระหว่างประเทศ กรุณาตรวจสอบกับสำนักงาน Epson ที่ท้องถิ่นเพื่อรับข้อมูลเพิ่มเติม

Apple, iPad และ iPhone เป็นเครื่องหมายการค้าของ Apple Inc., จดทะเบียนในสหรัฐอเมริกาและประเทศอื่น ๆ App Store เป็นเครื่องหมายการค้าของ Apple Inc. Android เป็นเครื่องหมายการค้าของ Google Inc.

ตราประทับของตัวแทนจำหน่าย

รุ่นพิมพ์ 2558



| หมายเลขรุ่น                            | EB-530   | EB-520  |
|--|--|---|
| เทคโนโลยีการฉายภาพ                     | RGB Liquid-Crystal Shutter Projection System (3LCD)  |   |
| ข้อมูลจำเพาะของชิ้นส่วนหลัก            |  |   |
| LCD                                    | ขนาด   | 0.55 นิ้วพร้อมด้วย MIA (D8)   |
|  | ความละเอียดปกติ  | XGA   |
| เลนส์ฉายภาพ                            | ประเภท   | No Optical Zoom / Focus (ปรับด้วยมือ)   |
|  | F-Number   | 1.60  |
|  | Focal Length   | 6.4 มิลลิเมตร   |
|  | Zoom Ratio   | 1.0 ถึง 1.35 (Digital Zoom)   |
|  | อัตราส่วน Throw Ratio  | 0.55 ถึง 0.74 (Wide - Tele)   |
| หลอดไฟ                                 | ประเภท   | 215W UHE  |
|  | อายุการใช้งาน (ปกติ/ประหยัด)*1   | 5,000 ชั่วโมง/10,000 ชั่วโมง  |
| ขนาดจอภาพ (ระยะการฉายภาพ)              | Zoom : Wide/Zoom : Tele 50 ถึง 108 นิ้ว [0.54 ถึง 1.22 เมตร]/37 ถึง 80 นิ้ว [0.54 ถึง 1.22 เมตร] |   |
| ความสว่าง*2                            |  |   |
| ค่าความสว่างของแสงสีขาว (ปกติ/ประหยัด) | 3,200lm/1,800lm  | 2,700lm/1,600lm   |
| ค่าความสว่างของแสงสี (ปกติ)            | 3,200lm  | 2,700lm   |
| อัตราส่วนความคมชัด                     | 16,000 : 1   |   |
| ลำโพงภายในตัวเครื่อง                   |  |   |
| พลังขับ                                | 16W สเตอริโอ   |   |
| การแก้ไขภาพสี่เหลี่ยมผืนผ้า            |  |   |
| แนวตั้ง/แนวนอน                         | ± 15° / ± 15°  |   |
| การเชื่อมต่อ                           |  |   |
| อินพุต RGB Input                       | D-Sub 15 Pin   | 2 (สีน้ำเงิน)   |
|  | Composite  | RCA x 1 (สีเหลือง)  |
|  | S-Video  | 1   |
| ดิจิทัล Input                          | HDMI   | 1   |
| ออดิโอ Input                           | RCA (ขาว/แดง)  | 2   |
|  | Stereo Mini Jack   | 2   |
| USB Input                              | USB Type A   | 1 (สำหรับหน่วยความจำ USB, USB กล้องฉายภาพสามมิติ, LAN ไร้สาย, Firmware Update, Copy OSD Settings) |
|  | USB Type B   | 1 (สำหรับจอแสดงผล USB, เมาส์, คีย์บอร์ด, Control, Firmware Update, Copy OSD Settings)             |
| I/O ควบคุม                             | RS-232C  | D-sub 9pin x 1  |
| วิดีโอ Output                          | Monitor Out  | 1   |
| ออดิโอ Output                          | Stereo Mini Jack   | 1   |
| Mic Input                              | Stereo Mini Jack   | 1   |
| เครือข่าย                              | LAN แบบไร้สาย  | RJ45 x 1 (100 Mbps)   |
|  | LAN แบบมีสาย   | อุปกรณ์เสริม (ELPAP07)  |
| อุณหภูมิการทำงาน                       | 5°C ถึง 35°C <41°F ถึง 95°F>   |   |
| ระดับความสูงในการทำงาน                 | 0 ถึง 3,000 เมตร <0 ถึง 9,843 ฟุต>   |   |
| Direct Power On/Off                    | มี   |   |
| เวลาเปิดเครื่อง                        | น้อยกว่า 7 วินาที, เวลาในการอุ่นเครื่อง: 30 วินาที   |   |
| ระยะเวลาเครื่องเย็นลง                  | Instant Off  |   |
| แรงดันแหล่งจ่ายไฟ                      | 100-240V AC +/- 10%, 50/60Hz   |   |
| การสิ้นเปลืองพลังงาน (220 - 240V)      |  |   |
| เปิดหลอดไฟ (ปกติ/ประหยัด)              | 298W/221W  | 278W/219W   |
| สแตนด์บาย (ปกติ/ประหยัด)               | 2.1W/0.28W   |   |
| ขนาดโปรเจกต์ (สูง x กว้าง x ลึก)       | 314.5 x 344 x 94 มิลลิเมตร   |   |
| น้ำหนัก                                | 3.7 กิโลกรัม   |   |
| เสียงพัลซ (ปกติ/ประหยัด)               | 37dB/29dB  | 35dB/28dB   |

**อุปกรณ์เสริมที่มาพร้อมเครื่อง**

สายไฟ: 4.5 เมตร  
รีโมทคอนโทรล: มี, พร้อมแบตเตอรี่อัลคาไลน์ชนิด AA  
สายคอมพิวเตอร์ (สาย VGA): 1.8 เมตร  
Software CD-ROM

**อุปกรณ์เสริมที่เลือกซื้อได้**

หลอดไฟอะไหล่: ELPLP87  
ชุดแฟลชกรองอากาศ: ELPAF47  
กระเป๋าสตางค์: ELPKS66  
ชุด LAN ไร้สาย: ELPAP07  
Quick Wireless Connection USB Key: ELPAP09  
ELPMB45 เทคโนโลยีการฉายภาพระยะใกล้

**EB-530/EB-520**



\*1 อายุการใช้งานของหลอดไฟขึ้นอยู่กับโหมดที่เลือก, สภาวะแวดล้อมและการใช้งาน ความสว่างของหลอดไฟ จะลดลงตลอดเวลา

\*2 ความสว่างของสี (output แสงสี) และความสว่างของสีขาว (output แสงสีขาว) จะแตกต่างกันขึ้นอยู่กับสภาวะการใช้งาน Output แสงสีสามารถวัดตาม IDMS 15:4; Output แสงสีขาว วัดตาม ISO21118

© 2015 Epson Singapore Pte Ltd สงวนลิขสิทธิ์ ห้ามทำซ้ำ ในบางส่วนหรือทั้งหมด โดยไม่ได้รับความยินยอมเป็นลายลักษณ์อักษรจาก Epson

EPSON เป็นเครื่องหมายการค้าจดทะเบียนของ Seiko Epson Corporation. ชื่อสินค้าและชื่อบริษัทอื่นๆ ที่กำหนดที่ปรากฏในที่นี้ ใช้เพื่อวัตถุประสงค์ในการเรียกขานเท่านั้น และเป็นเครื่องหมายการค้าหรือเครื่องหมายการค้าจดทะเบียนของเจ้าของผลิตภัณฑ์นั้นๆ เอบสัน ไม่มีสิทธิ์ใดๆ ในเครื่องหมายเหล่านี้ ตัวอย่างภาพในเอกสารนี้การออกแบบ และรายละเอียดของผลิตภัณฑ์เป็นภาพจำลอง ข้อมูลจำเพาะ อาจมีการเปลี่ยนแปลงโดยไม่ต้องแจ้งให้ทราบ และอาจแตกต่างกันระหว่างประเทศ กรุณาตรวจสอบกับสำนักงาน Epson ที่ตั้งเพื่อรับข้อมูลเพิ่มเติม  
Apple, iPad และ iPhone เป็นเครื่องหมายการค้าของ Apple Inc., จดทะเบียนในสหรัฐอเมริกาและประเทศอื่น ๆ App Store เป็นเครื่องหมายการค้าของ Apple Inc.  
Android เป็นเครื่องหมายการค้าของ Google Inc.

ตราประทับของตัวแทนจำหน่าย

รุ่นพิมพ์ 2558