



เพิ่มความทันสมัยในการนำเสนอผลงานของคุณ
 ด้วยการเลื่อนมือของคุณแบบง่ายๆ

นำเสนองานได้อย่างง่ายดายอีกทั้งยังสามารถควบคุมทั้งในห้องประชุมหรือในชั้นเรียนได้, โปรเจคเตอร์ Epson EB-2000 Series ออกแบบมาเพื่อการฉายภาพที่ดีที่สุด แม้ในสภาพแวดล้อมที่มีแสงสว่างสูง เพื่อเพิ่มประสบการณ์งานนำเสนอของคุณ รองรับวิธีการโอนข้อมูลได้หลากหลาย ช่วยให้คุณสามารถฉายภาพระดับ Full HD จากอุปกรณ์ที่แตกต่างกันได้ ให้ภาพที่สวยงาม มีชีวิตชีวา มาพร้อมฟังก์ชันการควบคุมด้วยท่าทางแบบใหม่เพื่อเพิ่มความสะดวกสบาย คุณสามารถนำเสนองานโดยการเลื่อนมือของคุณและไม่ต้องใช้อุปกรณ์เสริมได้



EB-2265U/2255U/2245U/2165W
 EB-2155W/2140W/2065/2055/2040

- Gesture Presenter[^]
- Wireless Projection
w/o Software*
- Beyond Full HD
Resolution**
- Multi-PC
Projection
- 2 x HDMI
- Split
Screen



ENGINEERED FOR BUSINESS

<p>งานนำเสนอที่มีชีวิตชีวา ส่งมอบงานนำเสนอที่คมชัด มีชีวิตชีวา แม้ในสภาพแวดล้อมที่มีแสงสว่างสูง ด้วยความสว่างของสีและสีขาวสูงถึง 5,500 lm</p>	<p>เพิ่มความคุ้มค่าและการเชื่อมต่อที่มีประสิทธิภาพ เปลี่ยนภาพ เสียงและ Ethernet ระดับ Full HD ให้มีค่าใช้จ่ายต่ำที่สุด ผ่านการเชื่อมต่อ HDBaseT โดยไม่ลดประสิทธิภาพ</p>	<p>คุณสมบัติที่เป็นมิตรกับผู้ใช้ ใช้ทำงานง่ายๆ ในการนำเสนองาน โดยการวางมือของคุณเหนือเครื่องหมายระหว่างการฉายภาพ ช่วยให้คุณสามารถนำเสนองานโดยการเลื่อนมือของคุณและไม่ต้องใช้ Clicker</p>
---------------------------------------------------------------------------------------------------------------------------------------------------------------------------	-----------------------------------------------------------------------------------------------------------------------------------------------------------------------------------------------------	----------------------------------------------------------------------------------------------------------------------------------------------------------------------------------------------------------------------



[^]ใช้ได้ตามรุ่นยูนิตรุ่น EB-2140W และ EB-2040
^{*}ใช้ได้ตามรุ่น EB-2265U/2255U/2165W เท่านั้น
^{**}ใช้ได้ตามรุ่น EB-2245U/2255U/2265U เท่านั้น

โปรเจ็กเตอร์ Epson EB-2000 Series มาพร้อมเทคโนโลยีล่าสุด ออกแบบมาเพื่อให้ใช้งานง่ายสะดวกสบาย มาพร้อมฟังก์ชันการควบคุม ด้วยการเสนองานแบบใหม่โดยการใช้มือ คุณสามารถนำเสนองาน โดยการวางมือของคุณเหนือปุ่มบนจอภาพ



งานนำเสนอมีชีวิตชีวา

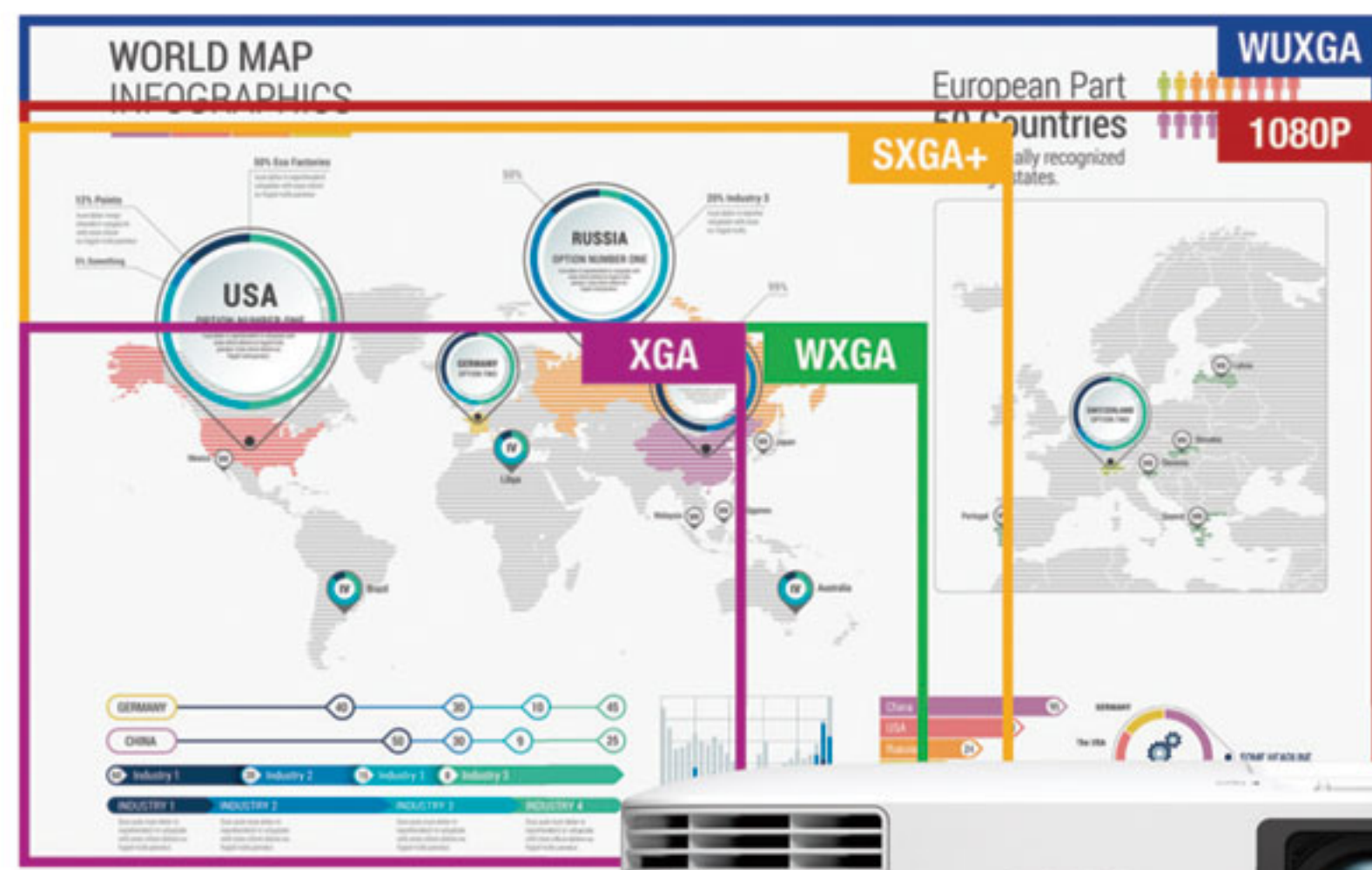
สว่างสดใส

ด้วยขนาดกะทัดรัดและน้ำหนักเบาของโปรเจ็กเตอร์ ทำให้สามารถ ย้ายจากห้องหนึ่งไปยังอีกห้องหนึ่งได้สะดวกง่ายดาย ให้ภาพที่มีความคมชัดสูง (ความสว่างสูงถึง 5,500 lm) และอัตราส่วนความคมชัดสูงกว่า 15,000:1 ไม่จำเป็นต้อง หนีไฟในห้องก็สามารถฉายภาพได้อย่างคมชัดและชัดเจน ช่วยให้พู่ชา่วมประชุมมีสมาธิมากขึ้น

ทันสมัยและให้ความคมชัดระดับ Full HD*

เพลิดเพลินไปกับประสบการณ์ในการรับชมภาพที่มีชีวิตชีวาบนจอภาพขนาดใหญ่ และกว้างขึ้น ด้วยความละเอียด WUXGA ที่มีประสิทธิภาพสูง *สามารถแสดงภาพ ที่มีความละเอียดสูง ผ่านอุปกรณ์ video output จากเครื่องคอมพิวเตอร์และ อุปกรณ์สื่อสารแบบพกพาได้อย่างดีเยี่ยม พร้อมรับชมภาพ 3D CAD รายการ ระบบดิจิทัล Blu-ray ภาพยนตร์ทางอินเทอร์เน็ตและสื่อกราฟิกอื่นๆ ของคุณ ในรูปแบบวิดีโอที่มีความคมชัดระดับ Full HD

สูงถึง
5,500 lm
15,000:1



*ใช้ได้กับรุ่น EB-2245U/2255U/2265U เท่านั้น

เพิ่มความคุ้มค่าและการเชื่อมต่อที่มีประสิทธิภาพ

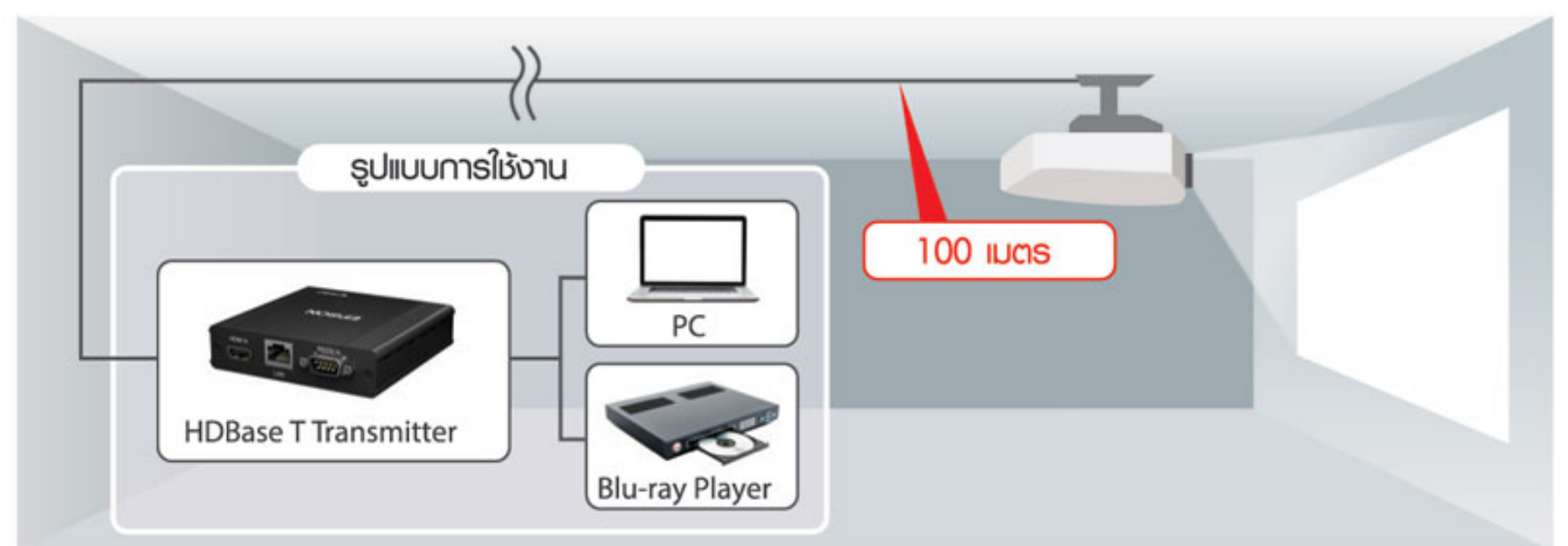
ทำงานร่วมกันได้อย่างลงตัว

คุณสมบัติการเชื่อมต่อที่ทันสมัย ช่วยให้ท่านนำเสนอของคุณสะดวกง่ายดาย ด้วยอินเตอร์เฟซที่หลากหลาย โปรเจกเตอร์เหล่านี้รองรับอุปกรณ์อนาล็อกแบบเดิมและยังสามารถทำงานร่วมกับ HDMI input ได้อย่างดีอีกด้วย ตัวอย่างของ HDMI input terminals หนึ่งในสองช่องคือ MHL - enabled for the mirroring ของอุปกรณ์เคลื่อนที่ Android

เพียงแค่เชื่อมต่ออุปกรณ์ของคุณที่รองรับ MHL ด้วยสายเคเบิล MHL เพื่อความเพลิดเพลินกับเนื้อหาบนจอภาพขนาดใหญ่ ขณะเชื่อมต่อคุณสามารถแชร์อุปกรณ์เคลื่อนที่ Android ของคุณได้ และควบคุมโดยใช้รีโมทคอนโทรลของโปรเจกเตอร์



EB-2165W และ EB-2265U รองรับการทำงานเชื่อมต่อ HDBaseT ที่สามารถส่งสัญญาณภาพ, เสียงและ Ethernet ระดับ Full HD ด้วยค่าใช้จ่ายที่ต่ำที่สุดผ่าน cat 5e/6 สายเคเบิลยาวถึง 100 เมตร



ฉายภาพจากคอมพิวเตอร์ได้พร้อมกันหลายเครื่อง

ด้วยการควบคุมของเครื่องคอมพิวเตอร์หลัก สามารถเชื่อมต่อจอภาพได้ถึง 50 จอ ผ่านการฉายภาพจากคอมพิวเตอร์ได้พร้อมกันหลายเครื่องผ่านโปรเจกเตอร์เพียงเครื่องเดียว. เครื่องคอมพิวเตอร์หลักทำหน้าที่เป็นตัวกลาง และเลือกสื่อได้สูงถึง 4 จอภาพ เพื่อฉายภาพพร้อมกัน ด้วยฟังก์ชันการทำหน้าที่ตัวกลางนี้ คุณสามารถควบคุมและบ่งชี้การรบกวนจากสิ่งกีดขวางบนจอภาพได้



จอภาพแยก

จอภาพแยกสามารถ inputs สัญญาณได้จาก 2 แหล่งที่มา เพื่อแสดงภาพแยกกันบนจอภาพเดียวกัน เพื่อการประชุมที่มีประสิทธิภาพมากขึ้น ในการประชุมแบบ video conference ภาพและเนื้อหาในการนำเสนอ และผู้เข้าร่วมประชุมที่อยู่ไกลสามารถแสดงได้พร้อมกัน



Convenient Wireless Mirroring Projection**

สามารถฉายเนื้อหาแบบไร้สายจากอุปกรณ์สมาร์ตและ Laptops ของคุณได้อย่างง่ายดาย โดยไม่ต้องติดตั้ง Software ด้วยเทคโนโลยี Miracast ช่วยให้คุณสามารถส่งภาพ และเสียงระดับ Full HD แบบไร้สายได้ ผ่านเครื่องคอมพิวเตอร์และอุปกรณ์สมาร์ตของคุณ โดยไม่จำเป็นต้องมีการเชื่อมต่อสายให้ยุ่งยากและลดปัญหาเกี่ยวกับการติดตั้งด้วยการรองรับ Screen mirroring*, ช่วยให้การฉายภาพจาก Tablet และ Laptop ของคุณง่ายอย่างไม่เคยมีมาก่อน



*ถ้าใช้ฟังก์ชัน Miracast, คุณสมบัติเครื่องช่วยอื่นๆ จะเป็น disable
 **ใช้ได้กับรุ่น EB-2265U/2255U/2165W เท่านั้น

ปรับภาพให้พอดีกับหน้าจอ*

ในกรณีที่ภาพขยายออกนอกกรอบของจอภาพหรือไวท์บอร์ด ให้กดปุ่ม "Screen Fit" เพื่อปรับกรอบภาพอัตโนมัติตามขอบของจอภาพ คุณสมบัตินี้จะช่วยให้คุณมีสมาธิกับงานนำเสนอมากกว่าการปรับภาพที่ฉาย



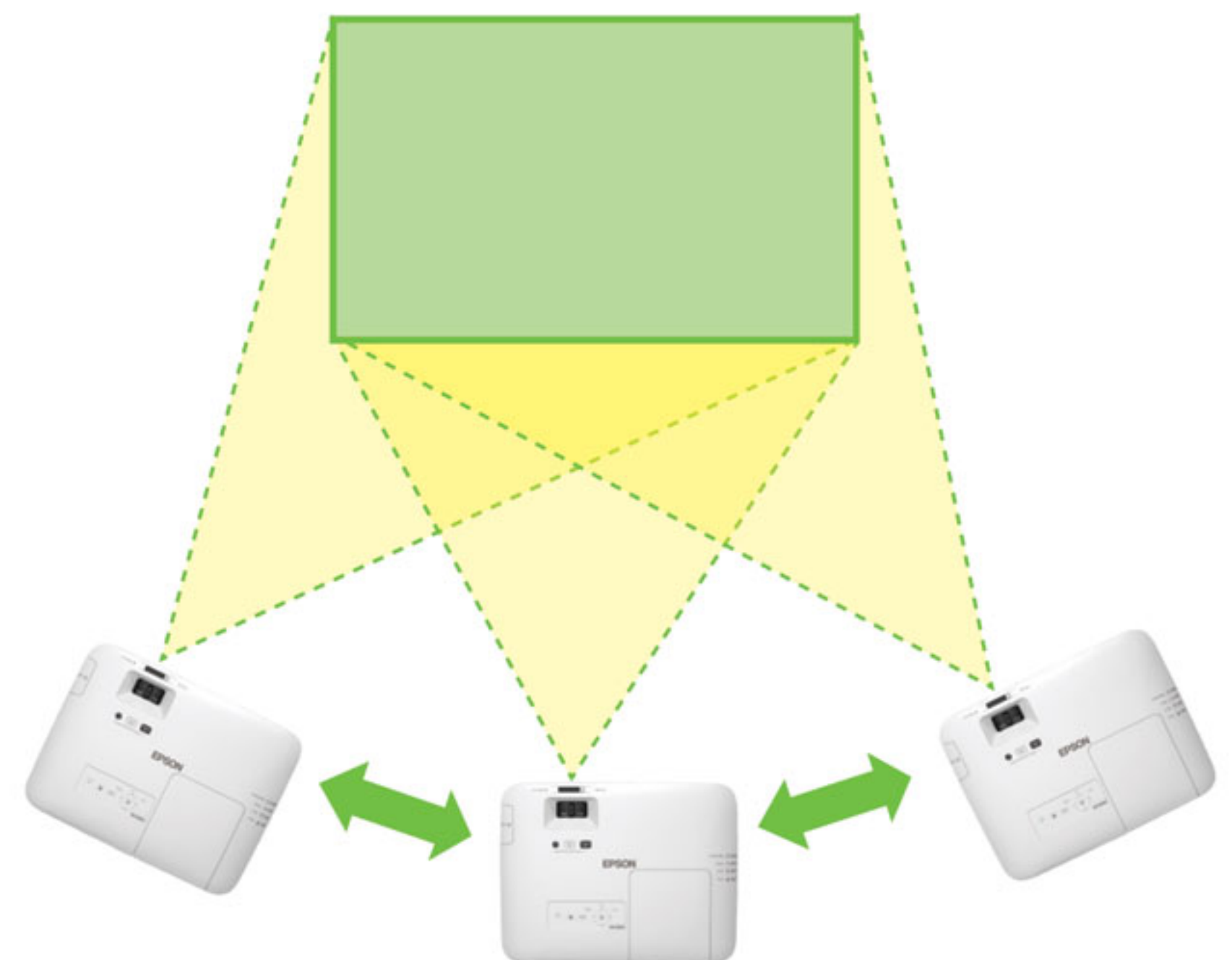
*ใช้ได้กับทุกรุ่นยกเว้นรุ่น EB-2140W และ EB-2040

การแก้ไขภาพสี่เหลี่ยมคางหมูในแนวตั้ง และแนวอนอัติโนมัติตลอดเวลา

โปรเจคเตอร์เหล่านี้มาพร้อมกล้องภายในตัวเครื่องและสามารถแก้ไขภาพสี่เหลี่ยมคางหมูในแนวตั้งและแนวอนอัติโนมัติ* ด้วยคุณสมบัติการแก้ไขภาพที่ถูกพัฒนาขึ้นมาใหม่ ของเอปสัน คุณสามารถวางโปรเจคเตอร์ได้ทุกที่ภายในห้อง เปิดเครื่องและฉายภาพ โดยตรงไปยังจอภาพหรือผนัง เพียงเท่านั้นภาพก็จะถูกแก้ไขโดยอัตโนมัติทันที

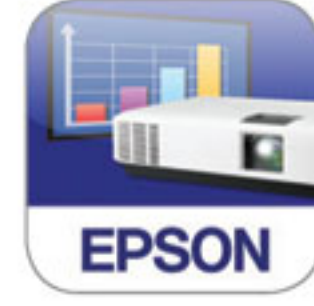


ด้วยคุณสมบัติการปรับภาพสี่เหลี่ยมคางหมูตลอดเวลา ทำให้โปรเจคเตอร์สามารถแสดงภาพที่แก้ไขแล้วภายในเวลาน้อยกว่า 1 วินาทีหลังการตรวจพบการเคลื่อนไหวของโปรเจคเตอร์ ด้วยความเร็วนี้ ช่วยให้คุณแสดงภาพได้อย่างมีประสิทธิภาพ แม้ในขณะที่คุณกำลังเคลื่อนย้ายโปรเจคเตอร์อยู่



Epson iProjection

ด้วย iProjection Application สามารถฉายภาพแบบไร้สายจาก Smart Devices ของคุณได้และฟังก์ชัน "QR Code Reader"* แบบใหม่ ช่วยให้การเชื่อมต่อแบบไร้สายทำได้ง่ายขึ้น โดยการอ่าน QR code ที่ฉายบนจอภาพจาก Smart Devices ของคุณ

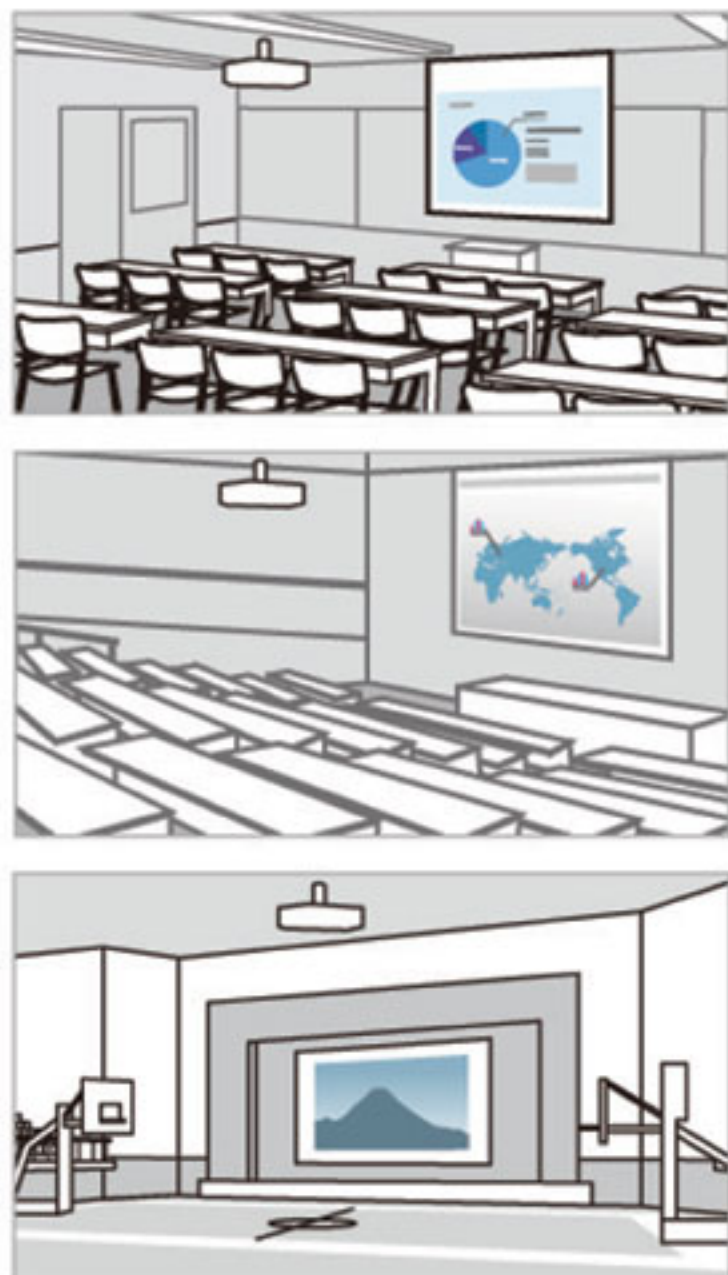


*iProjection ไม่รองรับการค้นหาข้อมูลโปรเจกเตอร์, การแสดงหลายจอภาพ, การทำหน้าที่จัดสรร, การโอนเสียง, การโอนไฟล์ภาพยนตร์, ปีเตอร์เชื่อมต่อที่มีทรานสเวนแลมรอนข้อมูลที่มีการเข้ารหัส



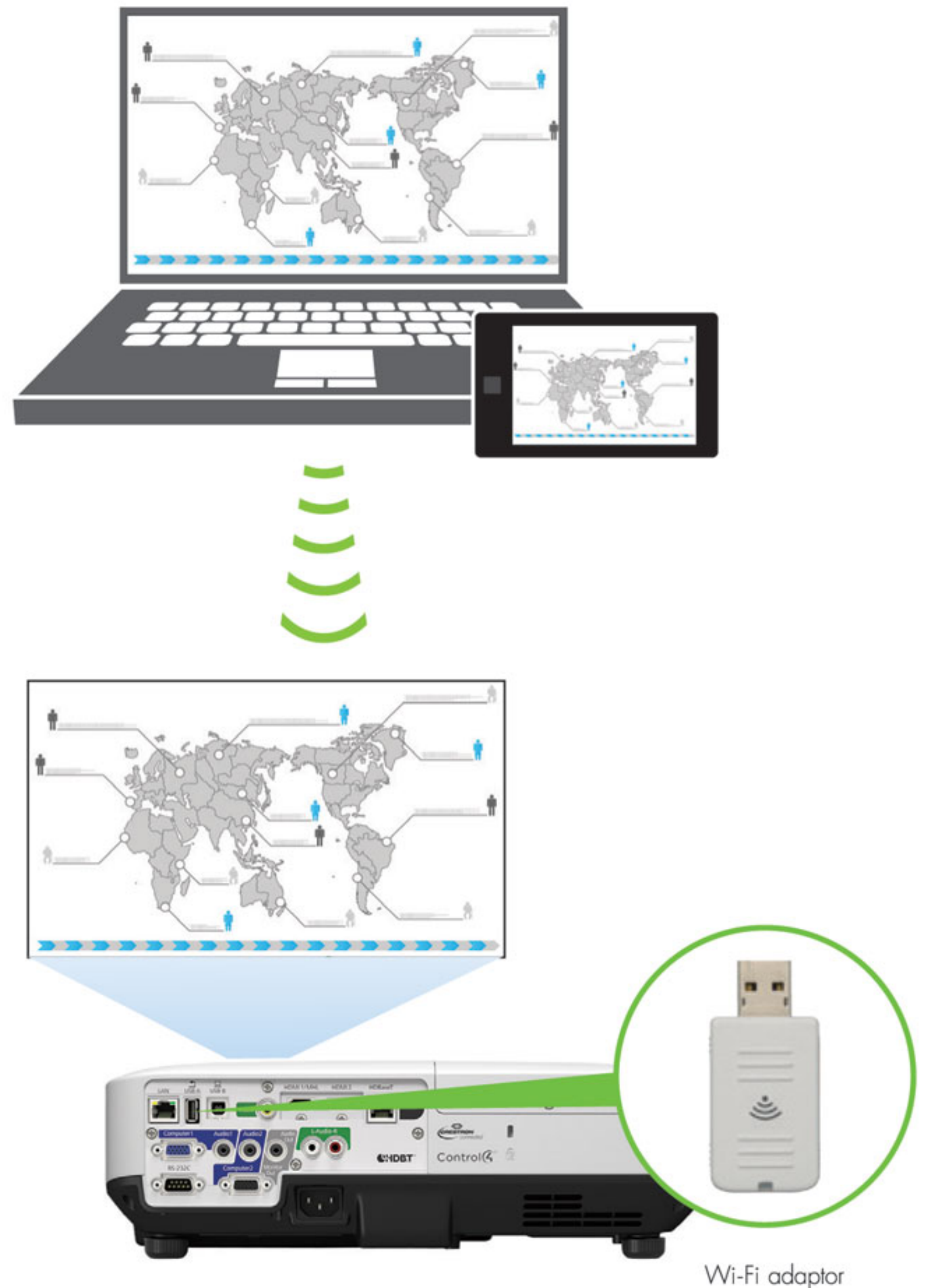
EasyMP Monitor

ด้วย EasyMP Monitor, Software ตรวจสอบเครือข่ายของ Epson คุณสามารถตรวจสอบและควบคุมโปรเจกเตอร์ทั้งหมดของคุณว่าทำงานได้อย่างมีประสิทธิภาพหรือไม่ ผ่านเครื่องคอมพิวเตอร์เพียงเครื่องเดียว แม้เป็นการข้ามเครือข่ายที่ใหญ่ที่สุด คุณสามารถกำหนดคุณสมบัติโปรเจกเตอร์และเข้าถึงรหัส Serial Numbers ระยะไกลได้ เช่นเดียวกับการแจ้งเตือนอีเมลเพื่อกำหนดอุปกรณ์แจ้งเตือนวิกฤตตัวล่วงหน้า เช่น อุปกรณ์ไม่ทำงานหรือหมดไฟพร้อมกันไป Serial Number ของโปรเจกเตอร์ แต่ละเครื่องสามารถเข้าถึงระยะไกลผ่านการเชื่อมต่อ LAN/Serial ได้อย่างดีเยี่ยม



ส่งข้อมูลแบบไร้สาย

เพลิดเพลินกับการเชื่อมต่อและความยืดหยุ่นด้วยการเชื่อมต่อ Wi-Fi* สามารถแบ่งปันหรือส่งข้อความจากโฟลเดอร์ Smart Devices ของคุณได้ง่าย โดยใช้ Application "Epson iProjection" เพื่อการฉายภาพที่สวยงามและราบรื่น และด้วยอุปกรณ์ยึด LAN Adaptor แบบไร้สาย ช่วยให้การส่งสัญญาณมีประสิทธิภาพมากขึ้น



*ต้องใช้ Wireless LAN Adaptor ELPAP10

คุณสมบัติที่เป็นมิตรกับผู้ใช้

Gesture Presenter*

ผู้ใช้สามารถควบคุมงานนำเสนอได้สะดวกง่ายดาย โดยการวางมือเหนือเครื่องหมายสีขาวที่ด้านล่างของจอภาพขณะกำลังฉายภาพ ด้วยการใช้นิ้วทำท่าทางง่ายๆ นี้ ช่วยให้ผู้ใช้สามารถนำเสนอโดยไม่ต้องใช้ Clicker



Home Screen

สามารถเข้าถึงและดูฟังก์ชันที่ใช้งานบ่อยได้ทันทีผ่านหน้าจอหลัก ดูข้อมูลทั้งหมดจากทุกแหล่งข้อมูลได้อย่างสะดวกสบาย และข้อมูลทั้งหมดที่คุณต้องการจะแสดงผ่านหน้าจอหลัก และการเชื่อมต่อแบบไร้สายที่ง่ายดายอย่างไม่เคยมีมาก่อน



Auto Power On

ฟังก์ชันเปิดอัตโนมัติ โปรเจคเตอร์จะเปิดเครื่องโดยอัตโนมัติ เมื่อตรวจพบสัญญาณภาพผ่านสายเคเบิล VGA, สายเคเบิล HDMI และพอร์ต USB เพิ่มความสะดวกง่ายดายในการนำเสนอของคุณ



ฟังก์ชันกำหนดเวลา*

ประหยัดพลังงานและเป็นมิตรกับสิ่งแวดล้อม ด้วยฟังก์ชันการกำหนดเวลาของโปรเจคเตอร์ คุณสามารถกำหนดค่าโปรเจคเตอร์ให้เปิดและปิดได้เองโดยอัตโนมัติตามเวลาที่กำหนดในแต่ละวันและโปรเจคเตอร์ Series นี้สามารถกำหนดค่าได้สูงถึง 30 โปรแกรม



ปรับโฟกัส*

ด้วยปุ่ม Focus Help คุณสามารถปรับโฟกัสได้อย่างง่ายดาย โดยการมองที่ตัวเลขและกราฟวัด บนจอภาพระหว่างการปรับ



Firmware Updates

สามารถอัปเดต Firmware ของโปรเจคเตอร์ได้อย่างง่ายดาย โดยไม่ต้องนำเครื่องไปยังศูนย์บริการ เพียงใส่หน่วยความจำ USB เมื่อต้องการอัปเดต สามารถอัปเดตผ่านเครือข่าย LAN หรือผ่านการเชื่อมต่อ USB-B ได้ด้วย

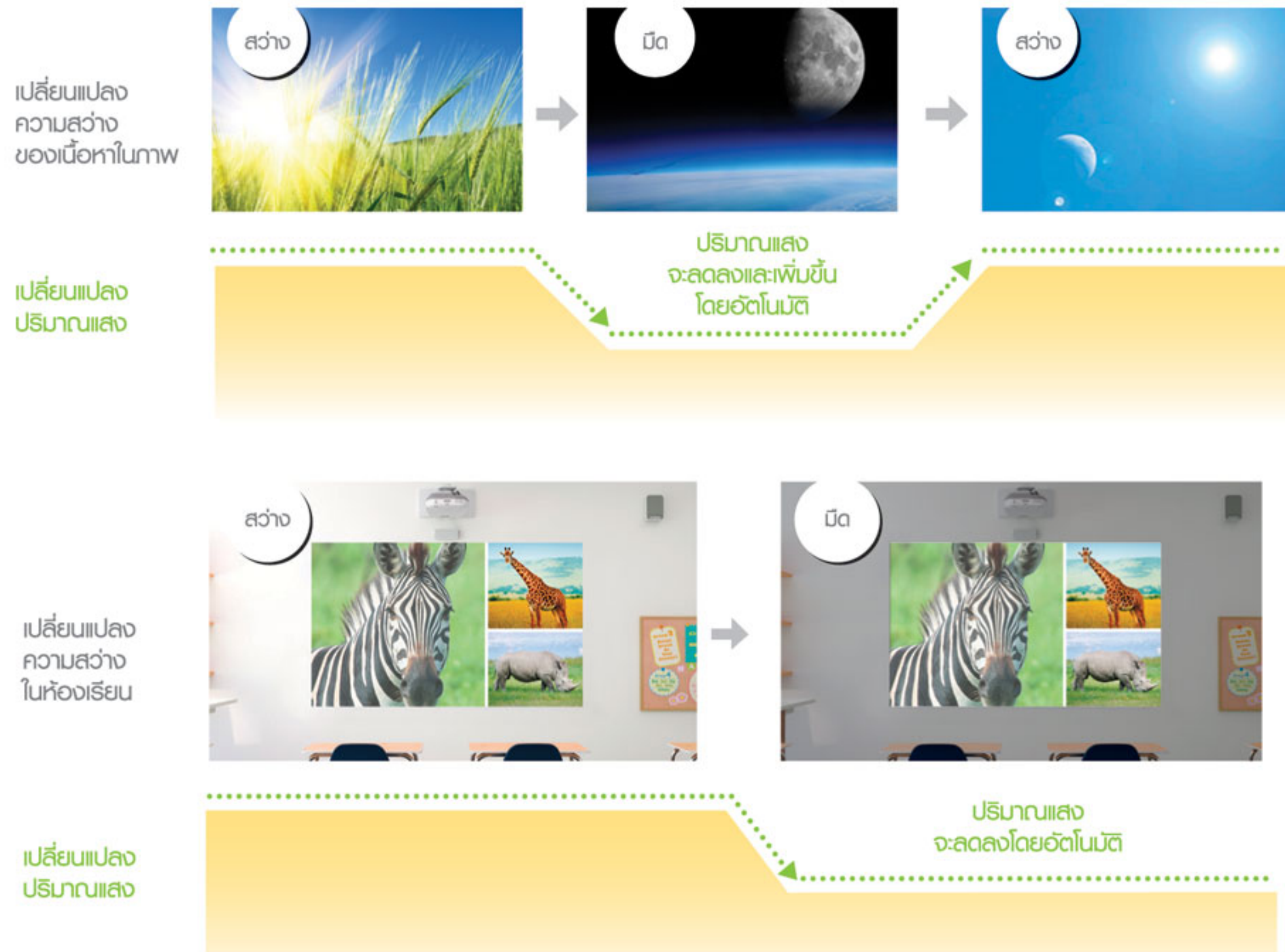


*ใช้ได้กับทุกรุ่นยกเว้นรุ่น EB-2140W และ EB-2040

เป็นมิตรกับสิ่งแวดล้อม

เพิ่มประสิทธิภาพแสง*

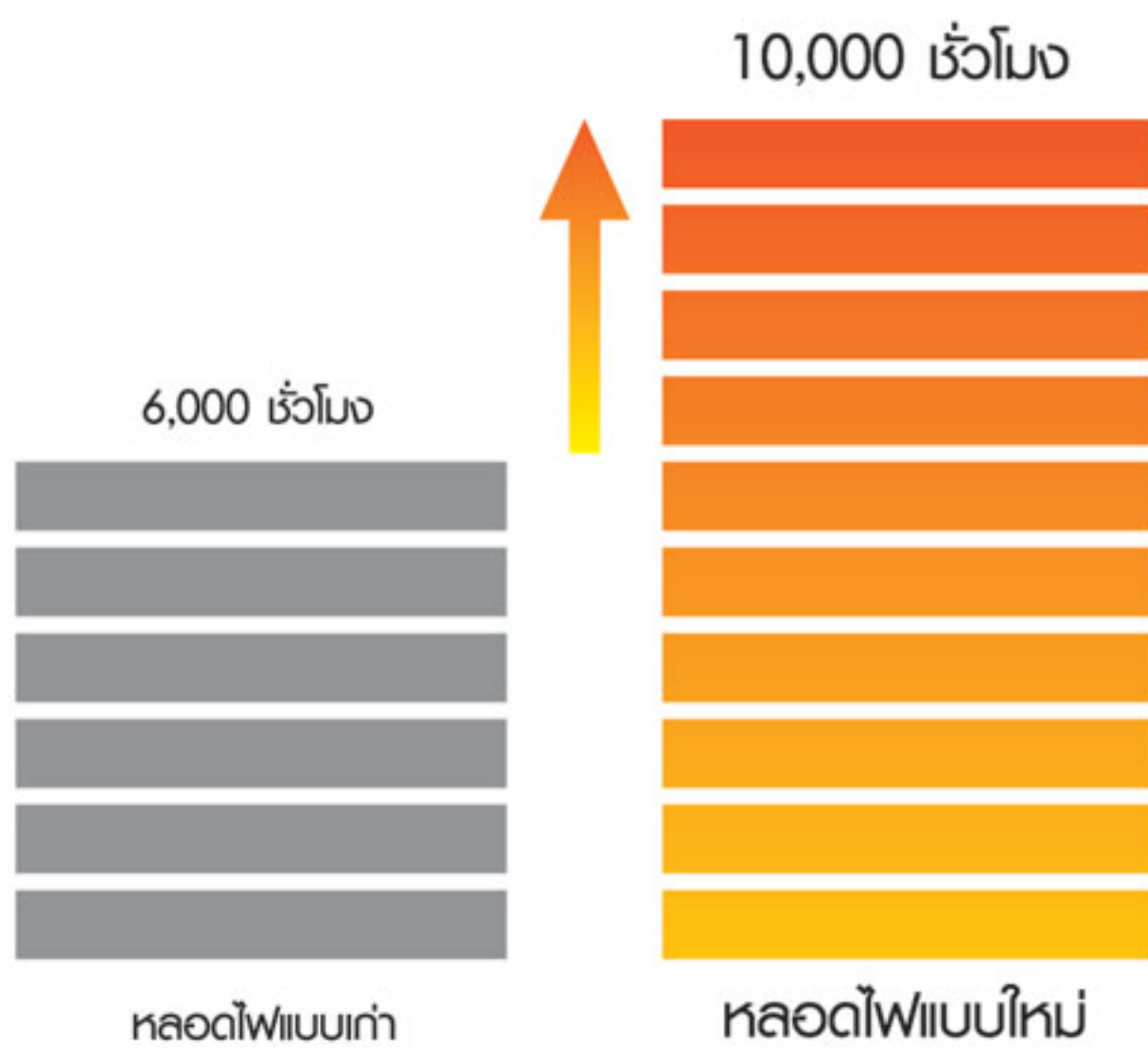
ประหยัดพลังงานและทำให้คุณมีส่วนในการอนุรักษ์สิ่งแวดล้อม ด้วยการปรับความสว่างอัตโนมัติ เช่น เซอร์ตรวจจับความสว่าง จะช่วยวัดระดับความสว่างของสภาพแวดล้อม และปรับความสว่างของโปรเจคเตอร์อัตโนมัติ ช่วยให้คุณประหยัดค่าใช้จ่ายและประหยัดพลังงาน พลังงานนี้สามารถปิด/เปิดได้เองตามความต้องการของคุณ



*ใช้ร่วมกับรุ่นยูนิต EB-2065/2055/2040

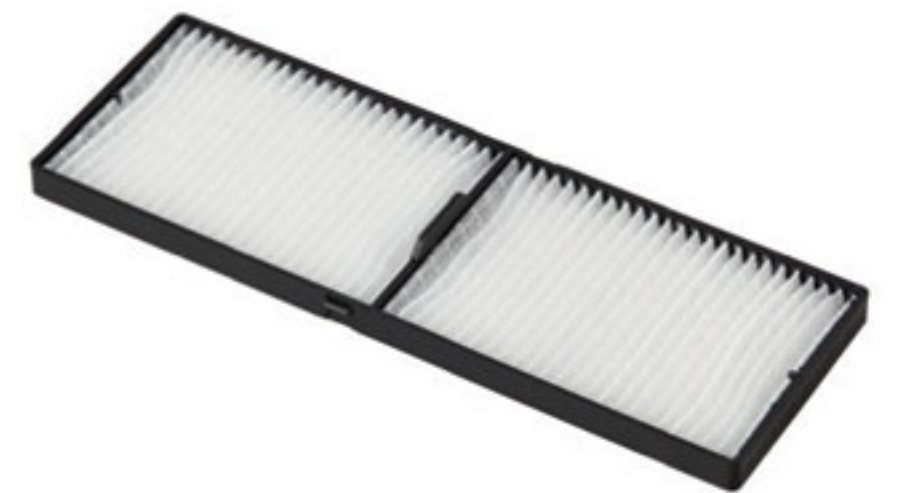
อายุการใช้งานหลอดไฟยาวนาน

ด้วยอายุการใช้งานของหลอดไฟยาวนานถึง 10,000 ชั่วโมงในโหมดประหยัดพลังงาน ทำให้การเปลี่ยนหลอดไฟน้อยลง ช่วยประหยัดเวลาและค่าใช้จ่าย



ชุดกรองอากาศ

ด้วยรอบการบำรุงรักษาชุดกรองอากาศมากกว่า 10,000 ชั่วโมงในโหมดประหยัดพลังงาน ทำให้การบำรุงรักษาชุดกรองอากาศน้อยลง ช่วยประหยัดเวลาและค่าใช้จ่าย



คุณสมบัติในการอนุรักษ์สิ่งแวดล้อม

- ใช้กระแสไฟฟ้าเพียง 0.31 วัตต์ในโหมดสแตนด์บาย
- เลนส์โปรเจคเตอร์ ใช้เลนส์ที่ปลอดสารตะกั่ว
- ตัวเครื่องทำจากพลาสติกไม่พ่นสี ลดผลกระทบต่อสิ่งแวดล้อม
- ไม่มี Chlorine หรือ Bromine ประกอบอยู่ใน halogen flame retardants ที่ใช้ในตัวเครื่องที่ทำจากพลาสติก

Better Products for a Better Future™

ศึกษาข้อมูลเพิ่มเติมเกี่ยวกับแผนงานด้านสิ่งแวดล้อมของเอปสันได้ที่ <http://global.epson.com/SR/environment>

คู่มือที่สมบูรณ์แบบ

LAN Adaptor ไร้สาย ELPAP10



รองรับการเชื่อมต่อ 802.11 b/g/n สามารถใช้ร่วมกับโปรเจคเตอร์แบบไร้สายทุกรุ่นของเอปสัน

Document Camera แบบตั้งโต๊ะ: ELPDC21



2.6 กิโลกรัม
2 megapixels ด้วย 30 fps
ออปติคอลลูม 12x
ความละเอียด output 1080p
การเชื่อมต่อดิจิทัล HDMI

HD BaseT Transmitter ELPHD01 (เฉพาะรุ่นที่เลือกเท่านั้น)



HDMI Input
RS232C สำหรับการควบคุม
LAN สำหรับ Ethernet
สามารถส่งสัญญาณที่ไม่มีการบีบอัดข้อมูลแบบ Full HD ได้ถึง 100 เมตร

แอปสั่น ปฏิวัติตลาดเครื่องฉายภาพโปรเจ็คเตอร์ด้วยเทคโนโลยี 3LCD ยืนหยัดเป็นผู้นำ* อันดับหนึ่งของโลกเป็นเวลาถึง 15 ปีติดต่อกัน!

*ตามข้อมูลการวิจัยอิสระจากบริษัท พีวเจอร์ซอร์ส คอนซัลตติ้ง

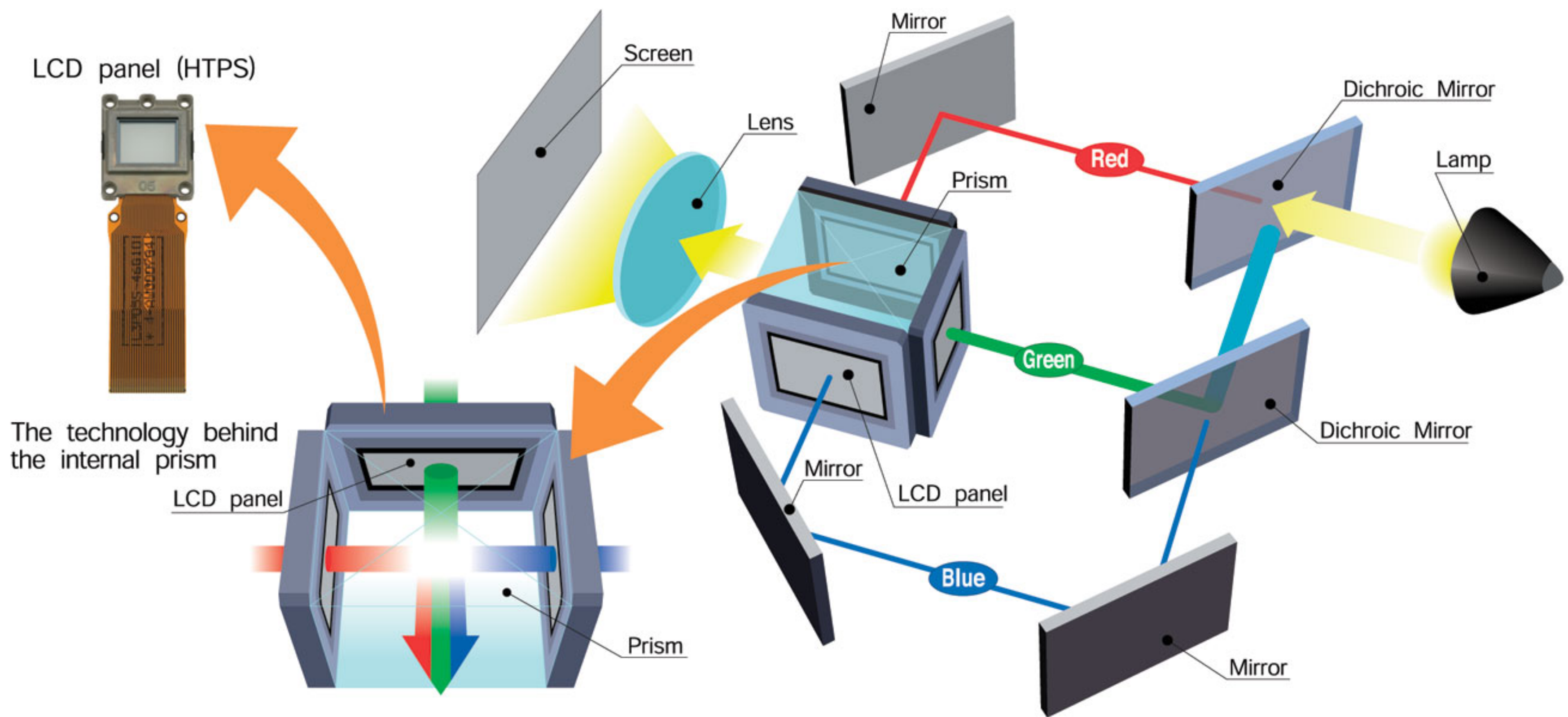
ข้อดีของระบบการฉายภาพแบบ 3LCD

ให้ภาพที่สว่างสดใสและสีสันเต็มอิ่มเหมือนจริง

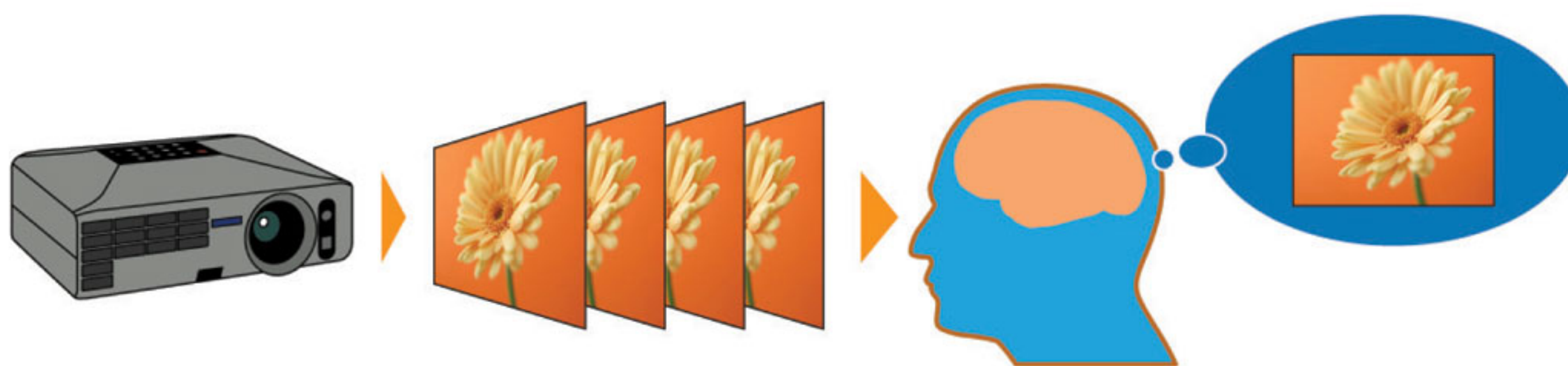
เครื่องฉายภาพโปรเจ็คเตอร์เทคโนโลยีระบบ LCD ชนิด 3 แผง หรือ 3LCD ให้ภาพที่เป็นแม่สี (แดง เขียว และน้ำเงิน) ดังนั้น จึงมั่นใจได้ในความสวยงาม และสีสันเต็มอิ่มคมชัดของภาพ เหมาะสำหรับการฉายภาพที่มีสีสันละเอียดเข้มข้น เช่น วิดีโอภาพถ่าย และแอนิเมชันที่แสดงรายละเอียดด้วยสีต่าง ๆ

ให้รายละเอียดมากอย่างไม่น่าเชื่อ

เครื่องฉายภาพโปรเจ็คเตอร์เทคโนโลยีระบบ 3LCD สามารถผลิตภาพแบบเกรย์สเกลได้อย่างยอดเยี่ยมเหนือใคร ดังนั้นจึงให้ภาพสีที่นุ่มนวลสวยงามไร้ที่ติ



เครื่องฉายภาพโปรเจ็คเตอร์แบบ 3LCD: แม่สี RGB (แดง เขียว และน้ำเงิน) จะถูกฉายออกมาในเวลาเดียวกันเพื่อให้ผู้ดูสบายตา



**HTPS (High Temperature Poly Silicon) เป็นจอ LCD แบบ Active matrix transmissive ซึ่งมีขนาดเล็กมากและทำให้เกิดภาพคุณภาพสูง

อ่อนโยนต่อดวงตา

ภาพจากเครื่องฉายภาพโปรเจ็คเตอร์แบบ 3LCD ไม่มีปัญหาเรื่องภาพแตก (หรือที่รู้จักกันโดยทั่วไปว่าปัญหาสีเหลือง หรือ rainbow effect) การฉายภาพนุ่มนวล สบายตาเนื่องจากไม่มีรูปทรงที่บิดเบี้ยวหรือผิดรูป

เครื่องฉายภาพโปรเจ็คเตอร์เทคโนโลยีระบบ 3LCD จะฉายลำแสงผ่านแผง LCD จำนวน 3 แผง เพื่อสร้างภาพเคลื่อนไหวต่อเนื่องที่เต็มไปด้วยสีต่าง ๆ มากมาย (แดง เขียว และน้ำเงิน) ทำให้สามารถฉายภาพเคลื่อนไหวที่มีสีเต็มอิ่ม ราบรื่น และนุ่มนวล แม้จะเป็นภาพที่มีการเคลื่อนไหวอย่างรวดเร็ว

เทคโนโลยีที่ไว้ใจได้

ด้วยแผ่นซีดี 3LCD มากกว่า 70 ล้านแผ่น เทคโนโลยี 3LCD อันทรงพลัง ที่ได้รับการทดสอบแล้วนี้ จึงสามารถเชื่อถือและไว้ใจได้อย่างเต็มเปี่ยม ด้วยการให้ภาพที่คมชัดและมีชีวิตชีวาเหมือนจริง

ให้แสงสีที่เหมือนจริง มีชีวิตชีวา ด้วยค่าความสว่างของแสงสี ที่โดดเด่น



*Based on a third-party study made by Radius Global Market Research of nearly 900 participants in the US

รับชมภาพที่สวยงามอย่างที่ไม่เคยมีมาก่อน โปรเจ็คเตอร์ 3LCD ของเอปสัน ให้สีที่สดใสสวยงาม มีชีวิตชีวาและให้แสงสว่างของสีขาวที่เหมาะสม เพื่อให้คุณมองเห็นภาพที่คมชัด เสมือนจริงที่สุด ไม่น่าแปลกใจว่าโปรเจ็คเตอร์เอปสัน คือทางเลือกที่ดีเยี่ยมสำหรับทุกคน



ช่วงสีกว้างขึ้นถึง 3 เท่า

Color gamut หมายถึง ช่วงของสีที่สามารถสร้างใหม่โดยอุปกรณ์แสดงผล - ช่วงสีที่กว้างขึ้นทำให้ภาพเสมือนจริงมากยิ่งขึ้น โปรเจ็คเตอร์ 3LCD ของเอปสัน สามารถฉายภาพที่มีช่วงสีกว้างขึ้นถึง 3 เท่า เพื่อให้เหมาะกับมาตรฐานเดิมของอุปกรณ์แสดงผล (sRGB), โดยเปรียบเทียบกับโปรเจ็คเตอร์ 1-chip



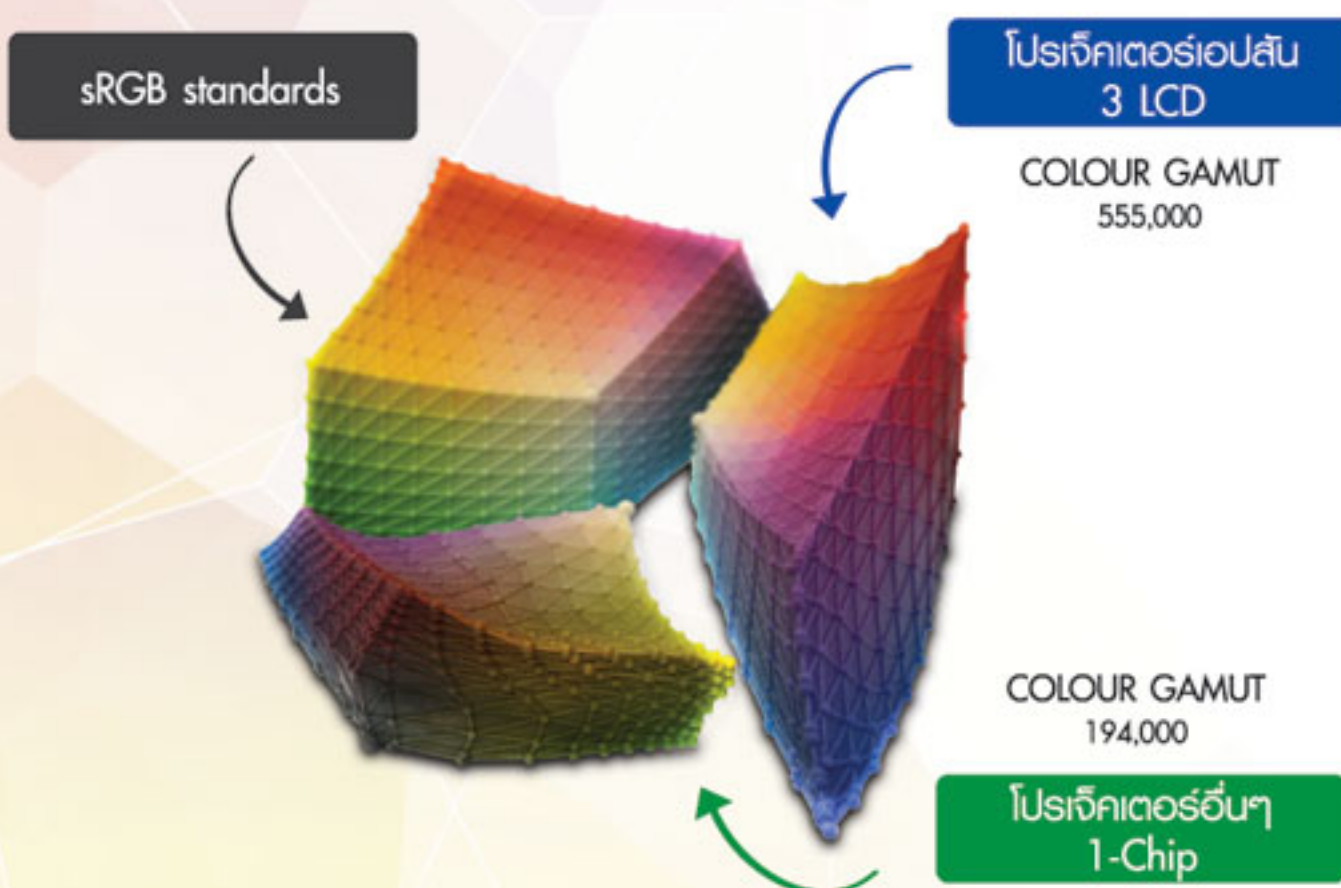
สีสว่างขึ้นถึง 3 เท่า

โปรเจ็คเตอร์ 3LCD ของเอปสัน ให้แสงสว่างของสีมากขึ้นถึง 3 เท่า สามารถสร้างสีเหมือนกันและให้แสงสว่างของสีขาวได้อย่างดีเยี่ยม มีผลทำให้ภาพมีความสมดุลของสีที่เหนือกว่า



ไม่มี Rainbow Effect

ด้วยโปรเจ็คเตอร์ 1-chip การเคลื่อนไหวแบบหมุนวนของวงล้อสี มีแนวโน้มทำให้สีเกิดการแยกตัวเป็นสีแดง สีเขียวและสีน้ำเงิน เรียกว่า rainbow effect กรณีนี้เป็นสาเหตุทำให้ผู้ชมปวดศีรษะขณะรับชมเป็นเวลานานได้ โปรเจ็คเตอร์เอปสัน ไม่ทำให้เกิดสิ่งนั้นแน่นอน ทำให้ผู้ชมสามารถรับชมได้อย่างสบายตา



เปรียบเทียบกับมุมสีเหลืองท่ามกลางช่วงสีทั้งสาม โปรเจ็คเตอร์ 1-chip มีกลุ่มของสีที่เล็กกว่าและเข้มกว่าแตกต่างกัน ซึ่งไม่มีชีวิตชีวาเมื่อเปรียบเทียบกับโปรเจ็คเตอร์ 3LCD ของเอปสัน



*เปรียบเทียบจากโปรเจ็คเตอร์ทางการศึกษาและธุรกิจ 1-Chip DLP® ที่มีราคาใกล้เคียงกัน ตามข้อมูล NPD ซึ่งได้เดือนธันวาคม 2011 ถึงเดือนมิถุนายน 2012 (อ้างอิงข้อมูลจาก www.npd.com) ค่าความสว่างของสี (ผลการแสดงสีขาว) วัดตาม IDMS 15.4 ค่าความสว่างของสีที่แท้จริงจะแตกต่างกันตามสถานการณ์ใช้งานที่แท้จริง 3LCD® เป็นเครื่องหมายการค้าจดทะเบียนของ Seiko Epson Corporation, DLP® เป็นเครื่องหมายการค้าจดทะเบียนของ Texas Instruments, Inc. การใช้งานเครื่องหมายการค้าในที่นี่ไม่ได้มีความเกี่ยวข้องใดๆ หรือได้รับอนุมัติโดยบริษัทเหล่านี้



รุ่น	EB-2265U	EB-2255U	EB-2245U	EB-2165W
เทคโนโลยีการฉายภาพ	RGB Liquid-Crystal Shutter system (3LCD)			
ข้อมูลจำเพาะของชิ้นส่วนหลัก				
LCD	0.76 นิ้ว (D10, C ² Fine)		0.67 นิ้ว (D10, C ² Fine)	0.76 นิ้ว (D8, C ² Fine)
ความละเอียดปกติ	WXGA (1,920 x 1,200)			WXGA (1,280 x 800)
เลนส์ฉายภาพ	Optical Zoom (ปรับด้วยมือ)/ Focus (ปรับด้วยมือ)			
F-Number	1.5 ถึง 2.0			
Focal Length	23 ถึง 38.4 มิลลิเมตร			
Zoom Ratio	1 ถึง 1.6			1 ถึง 1.61
Throw Ratio	1.38 ถึง 2.28 (Wide To Tele)		1.57 ถึง 2.58 (Wide To Tele)	1.38 ถึง 2.28 (Wide To Tele)
แหล่งกำเนิดแสง	300 W UHE			
อายุการใช้งาน (ปกติ/ประหยัด)*1	5,000/10,000 ชั่วโมง			
ขนาดจอภาพ (รวมการฉายภาพ)				
Zoom : Wide	50 ถึง 300 นิ้ว [1.46 ถึง 8.95 เมตร]		45 ถึง 260 นิ้ว [1.51 ถึง 8.89 เมตร]	30 ถึง 300 นิ้ว [0.86 ถึง 8.95 เมตร]
Zoom : Tele	50 ถึง 300 นิ้ว [2.43 ถึง 14.79 เมตร]		45 ถึง 260 นิ้ว [2.49 ถึง 14.53 เมตร]	30 ถึง 300 นิ้ว [1.45 ถึง 14.79 เมตร]
ความสว่าง*2				
ค่าความสว่างของแสงสีขาว (ปกติ/ประหยัด)	5,500lm/3,800lm	5,000lm/3,800lm	4,200lm/3,100lm	5,500lm/3,800lm
ค่าความสว่างของแสงสี	5,500lm	5,000lm	4,200lm	5,500lm
อัตราส่วนความคมชัด	15,000:1			
ลำโพงภายในตัวเครื่อง				
พลังขับ	16W Monaural			
การปรับมุมมองเลนส์				
การปรับภาพสำหรับความสูง แนวตั้ง (เซนเตอร์)	±30° / ±30° (Zoom : Centre)			
การปรับภาพสำหรับความสูง แนวตั้ง (ซูม)	□			
Quick Corner	□			
การเชื่อมต่อ				
อินพุต Analog Input	D-Sub 15 Pin			
Composite	1			
HDMI	2			
HDBase T (RX)	RJ45 x 1		N/A	RJ45 x 1
อินพุต Output	D-Sub 15Pin			
อินพุต Output	RCA (ขาว/แดง)			
อินพุต Output	Stereo Mini Jack			
อินพุต Output	Stereo Mini Jack			
อินพุต Output	USB Type A			
อินพุต Output	USB Type B			
I/O อนุกรม	RS-232C			
เครือข่าย	LAN แบบไร้สาย			
แบบไร้สาย	Optional			
Miracast	2.4GHZ	□	N/A	□
	5GHZ	□	N/A	□
คุณสมบัติการเชื่อมต่อไร้สาย				
รองรับความเร็วสำหรับเชื่อมต่อไร้สาย	IEEE 802.11b: 11Mbps*3 IEEE 802.11g: 54Mbps*3 IEEE 802.11n: 130Mbps*3			
รองรับความปลอดภัยแบบไร้สาย	Quick Mode: OPEN, WPA2-PSK Advanced Mode: OPEN, WPA2-PSK, WPA/WPA2-PSK, WPA2-EAP, WPA/WPA2-EAP Supported EAP Type: PEAP, PEAP-TLS, EAP-TLS, EAP-Fast, LEAP			
อุณหภูมิการทำงาน				
ต่ำกว่า 2,286 เมตร/7,500 ฟุต	5 ถึง 40°C <41 ถึง 104°F>			
สูงกว่า 2,286 เมตร/7,500 ฟุต (ใช้ที่นาค High Altitude)	5 ถึง 35°C <41 ถึง 95°F>			
ระดับความสูงในการทำงาน	0 ถึง 3,048 เมตร <0 ถึง 10,000 ฟุต> (สูงกว่า 1,500 เมตร/4,921 ฟุต : ใช้ที่นาค High Altitude)			
Direct Power On/Off	□			
เวลาเปิดเครื่อง	ประมาณ 8 วินาที, เวลาในการอุ่นเครื่อง: 30 วินาที			
ระยะเวลาเครื่องเย็นลง	Instant Off			
แฟลชของอากาศ	ปราศ			
ระยะเวลาในการบำรุงรักษา*4	ตัวกรองประสิทธิภาพสูง			
	5,000 ชั่วโมง (การสิ้นเปลืองพลังงาน : ปกติ)		10,000 ชั่วโมง (การสิ้นเปลืองพลังงาน : ประหยัด)	
แรงดันแหล่งจ่ายไฟ	100-240V AC+/- 10%, 50/60Hz			
การสิ้นเปลืองพลังงาน (220 - 240V)				
โหมดสแตนด์บาย (ปกติ/ประหยัด)	425W/323W		405W/323W	425W/323W
สแตนด์บายเครื่องฉาย/ประหยัดพลังงาน	2.41W/0.31W			
ขนาดโดยรวมติดตั้ง (ลึก x กว้าง x สูง)	291 x 377 x 110 มิลลิเมตร			
น้ำหนัก	ประมาณ 4.7 กิโลกรัม		ประมาณ 4.6 กิโลกรัม	
เสียงพัดลม (ปกติ/ประหยัด)	39dB/29dB		37dB/29dB	39dB/29dB

*1 อายุการใช้งานของหลอดไฟขึ้นอยู่กับชนิดที่เลือก, สภาพแวดล้อมการใช้งาน, ความสว่างของหลอดไฟและอุณหภูมิแวดล้อม

*2 ความสว่างของสี (output แสงสี) และความสว่างของสีขาว (output แสงสีขาว) จะแตกต่างกันขึ้นอยู่กับสภาพการทำงาน Output แสงสีสามารถวัดตาม IDMS 15:4; Output แสงสีขาววัดตาม ISO21118

*3 สามารถใช้ความเร็วและระยะสูงสุด เมื่อใช้กับเทคโนโลยีที่มีคุณสมบัติเหมือนกัน อัตราข้อมูลการส่ง, คุณสมบัติและประสิทธิภาพอาจแตกต่างกันขึ้นอยู่กับระบบคอมพิวเตอร์ของคุณ สิ่งแวดล้อมและปัจจัยอื่นๆ

*4 เมื่อใช้ในที่นาคทั้งหมด (จำนวนของฟลักซ์แสง: 0.04 - 0.2 มิลลิเมตรต่อลูกบาศก์เมตร) ตามเกณฑ์การทดสอบภายในของเอปสัน

อุปกรณ์เสริมที่พร้อมเครื่อง

รีโมทคอนโทรล
แบตเตอรี่สำหรับรีโมทคอนโทรล
(ขนาด AA 2 ก้อน)
สายไฟ : 1.8 เมตร
สายคอมพิวเตอร์ : 1.8 เมตร

อุปกรณ์เสริมที่เลือกซื้อได้

หลอดไฟใหม่ : ELP1P05
แฟลชของอากาศ : ELP1P41
ชุด LAN ไร้สาย : ELP1P10
กรับไฟสำรอง : ELPK568
HDBase T Transmitter : ELP1P01
(EB-2265U/EB-2165W)
ฟิล์มกันรอย : ELP1PMB23

EB-2265U/EB-2165W



EB-2255U/EB-2245U



© 2016 Epson Singapore Pte Ltd สงวนลิขสิทธิ์ ห้ามทำซ้ำ
ในบางส่วนหรือทั้งหมด โดยไม่ได้รับความยินยอมเป็นลายลักษณ์
อักษรจาก Epson

EPSON เป็นเครื่องหมายการค้าจดทะเบียนของ
Seiko Epson Corporation. ชื่อสินค้าและเครื่องหมายอื่นๆ ที่พบ
ที่ปรากฏในที่นี้ ใช้เพื่อวัตถุประสงค์ในการระบุเท่านั้น และ
เครื่องหมายการค้าหรือเครื่องหมายการค้าจดทะเบียนของ
ผลิตภัณฑ์อื่นๆ เอปสัน โน้ตบุ๊กส์ต่างๆ ในเครือของเอปสัน รวมถึง
ภาพแทน/ภาพพิมพ์ในเอกสารมีการออกแบบและรายละเอียดของ
ผลิตภัณฑ์เป็นภาพจำลอง ข้อมูลจำเพาะอาจมีการเปลี่ยนแปลง
โดยไม่ต้องแจ้งให้ทราบ และอาจแตกต่างกันระหว่างประเทศ กรุณา
ตรวจสอบกับสำนักงาน Epson ที่ของท่านพร้อมข้อมูลเพิ่มเติม

Apple, iPad, และ iPhone เป็นเครื่องหมายการค้าของ
Apple Inc., จดทะเบียนในสหรัฐอเมริกาและประเทศอื่นๆ
App Store เป็นเครื่องหมายการค้าของ Apple Inc.
Android เป็นเครื่องหมายการค้าของ Google Inc.

ตราประทับของตัวแทนจำหน่าย

พฤศจิกายน 2559



Official Partner
of Manchester United

ปกป้องโปรเจคเตอร์ของคุณ ด้วยการใช้หลอดไฟแท้



อย่ามองข้ามความปลอดภัย - ใช้หลอดไฟแท้ที่อปสัน เพื่อหลีกเลี่ยงความเสียหายกับโปรเจคเตอร์ของคุณ ลดความเสี่ยงของชิ้นส่วนที่ละลายในโปรเจคเตอร์ เช่นเดียวกับพลัสที่ยกให้วงจรเกิดหยุดการทำงานเพราะแรงดันไฟฟ้าสูง ด้วยอัตราความบกพร่อง 0% หลังการใช้งาน 2,000 ชั่วโมง เมื่อเปรียบเทียบกับ 70% ในหลอดไฟเลียนแบบ ใช้หลอดไฟแท้ที่อปสันปลอดภัยกว่าและไวใจได้ ให้ภาพคมชัด สีสันสดใส เลือกประสบการณ์การรับชมที่ดีที่สุดสำหรับการฉายภาพทุกครั้ง เลือกอปสัน



ฉลากอปสันแท้

มั่นใจในคุณภาพและความปลอดภัย ในโปรเจคเตอร์อปสันของคุณ มองหา "Genuine EPSON Colour Shifting Label" บนหลอดไฟโปรเจคเตอร์ของคุณ ให้คุณภาพและความคุ้มค่าอย่างแท้จริง เฉพาะอุปกรณ์แท้ของอปสันเท่านั้น

อันตรายจากหลอดไฟเทียมเท่า



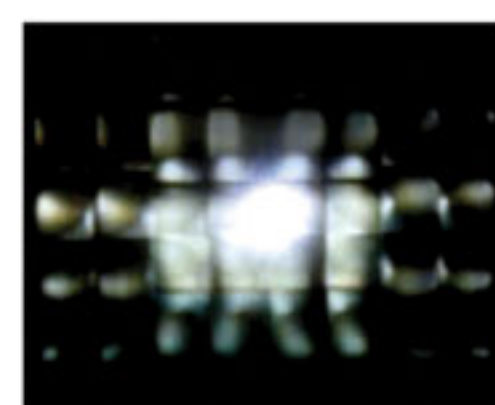
ไม่น่าเชื่อถือ

หลอดไฟเทียมเท่า ให้คุณภาพต่ำ และเสี่ยงกว่าหลอดไฟแท้



ไม่ปลอดภัย

ทุกส่วนในโปรเจคเตอร์ของอปสัน เช่น ตัวเครื่องหรือสายไฟ อาจหลอมละลายได้ หยุดการเชื่อมต่อหรือเสียหายได้ เมื่อใช้หลอดไฟเทียมเท่า



ให้ภาพคุณภาพต่ำ

หลอดไฟเทียมเท่า ส่งผลให้การฉายภาพสีไม่ถูกต้อง ไม่แม่นยำ ระดับความสว่างต่ำ เช่นเดียวกับ การสั่นของภาพ ทำลายประสบการณ์การรับชมของคุณ