



**ทำงานร่วมกันได้อย่างมีประสิทธิภาพ
ด้วยการติดต่อสื่อสารเต็มรูปแบบ**

สามารถใช้งาน เชื่อมต่อและแบ่งปันข้อมูลร่วมกันได้อย่างง่ายดาย ด้วยระบบการฉายภาพเอกประสงค์ โปรเจคเตอร์อินเทอร์เน็ตเอกทิฟฉายภาพระยะใกล้พิเศษ EB-1400 Series นำเสนอรูปแบบการทำงานร่วมกัน การแบ่งปันข้อมูลและการเขียนร่วมกันแบบอัจฉริยะ ทั้งจากระยะใกล้ จากคอมพิวเตอร์หลายเครื่องหรือ จากอุปกรณ์เคลื่อนที่ต่างๆ เพื่อให้การประชุมและการประชุมทางไกลผ่านวิดีโอมีประสิทธิภาพมากที่สุด

- Beyond Full HD Resolution
- Dual Screen Interactivity
- Wireless Projection w/o Software*
- Finger Touch Interactive
- Ultra Short Throw 80" 47cm
- 10,000 Hours Lamp Life in Eco Mode
- Multi-PC Projection



EB-1450Ui/1460Ui



ENGINEERED FOR BUSINESS

<p>ประสบการณ์อินเทอร์เน็ตเอกทิฟอัจฉริยะ: ควบคุมโดยใช้นิ้วของคุณหรือใช้ปากกาอินเทอร์เน็ตเอกทิฟ สำหรับฉายภาพ ความเร็วสูงและแบ่งปันข้อมูลอินเทอร์เน็ตเอกทิฟของคุณกับเครื่องคอมพิวเตอร์ หรืออุปกรณ์เคลื่อนที่ต่างๆ</p>	<p>นำเสนอได้ง่าย สามารถเชื่อมต่อได้หลากหลาย เช่น การเชื่อมต่อ เครื่องคอมพิวเตอร์แบบระยะใกล้ เพื่อความสะดวกสบาย ในการนำเสนองาน</p>	<p>เพิ่มประสิทธิภาพการประชุม ทำให้การประชุมและการประชุมทางไกลผ่านวิดีโอ มีประสิทธิภาพมากที่สุด และสามารถแบ่งปันข้อมูลได้รวดเร็ว ทำให้ผู้เข้าร่วมประชุมมีส่วนร่วมมากขึ้น</p>
---	--	--



*ใช้กับรุ่น EB-1460Ui เท่านั้น

ทำให้การประชุมเกิดประสิทธิภาพมากที่สุด ด้วยโปรเจคเตอร์อินเตอร์แอคทีฟอัจฉริยะของเอปสัน มาพร้อมคุณสมบัติการเชื่อมต่อที่หลากหลายและทันสมัย เช่น การเชื่อมต่อเครื่องคอมพิวเตอร์จากระยะไกล สนับสนุนระบบการประชุมทางไกลผ่านวิดีโอ เพื่อให้เกิดประสิทธิภาพมากที่สุดและสามารถส่งภาพจากโปรเจคเตอร์ผ่านการประชุมทางไกลได้อย่างง่ายดาย เพื่อให้ผู้เข้าร่วมประชุมในสถานที่ต่างๆ ได้รับชม เหมาะสำหรับการนำเสนอแนวคิดการประชุมหรือการฝึกอบรมภายในองค์กร



ประสบการณ์อินเตอร์แอคทีฟอัจฉริยะ

อินเตอร์แอคทีฟเพียงปลายนิ้วสัมผัส

ควบคุมงานนำเสนอของคุณผ่าน PC Applications หรืออินเตอร์ฟลแบบสัมผัสบนจอภาพที่ทันสมัย ด้วยปลายนิ้วสัมผัสทำให้คุณสามารถติดต่อสื่อสารกับโปรเจคเตอร์ได้อย่างมีประสิทธิภาพ คุณสามารถชี้, จุด, วาด, ย่อ/ขยายภาพ และหมุนโดยใช้มือได้อย่างง่ายดาย ขณะกำลังฉายภาพแบบไร้สาย อีกทั้งยังสามารถใช้ปากกาอินเตอร์แอคทีฟสำหรับเพิ่มการบันทึกหรือการเขียนได้อย่างง่ายดาย โดยใช้ปลายนิ้วของคุณทำส่วนที่เหลือ



ชี้ ขยาย จุด ย้าย เြียน

เชื่อมต่อสาย USB ไปยัง PC Running Epson Easy Interactive Tools 4.2 Software โปรเจคเตอร์รองรับ 6 นิ้วมือและปากกาอินเตอร์แอคทีฟอีก 2 ด้ามในเวลาเดียวกันเพื่อการทำงานร่วมกันได้อย่างมีประสิทธิภาพ และสามารถทำงานแบบสแตนด์อโลนโดยไม่ต้องใช้เครื่องคอมพิวเตอร์, โปรเจคเตอร์รองรับ 2 นิ้วมือและปากกา 2 ด้ามในเวลาเดียวกันได้อย่างดีเยี่ยม



มีส่วนร่วมในการนำเสนอ

ด้วยการใส่คำอธิบายประกอบของปากกาอินเตอร์แอคทีฟ และรองรับการใช้นิ้วสัมผัส คุณสามารถเปลี่ยนการฉายภาพของคุณได้อย่างง่ายดาย เพื่อสร้างงานนำเสนอที่น่าประทับใจให้กับผู้รับชม



ทำงานแบบอินเตอร์แอคทีฟโดยไม่ใช้คอมพิวเตอร์

ด้วยคุณสมบัติอินเตอร์แอคทีฟโดยไม่ใช้คอมพิวเตอร์นี้ ทำให้คุณสามารถเขียนและวาดภาพบนไวท์บอร์ดแบบดิจิทัลของโปรเจกเตอร์ได้ทันที หรือฉายภาพจากอุปกรณ์อื่นๆ ที่ไม่ใช่คอมพิวเตอร์ได้ เช่น กล้อง Document Camera, เครื่องเล่น Blu-Ray, การประชุมทางไกลผ่านระบบวิดีโอ, แท็บเล็ตและสมาร์ทโฟน นอกจากนี้คุณยังสามารถควบคุมภาพถ่ายแบบสไลด์ที่โหลดจาก USB Thumb Drive ได้อีกด้วย



อินเตอร์แอคทีฟและจอภาพคู่แบบไร้รอยต่อ

สร้างประสบการณ์อินเตอร์แอคทีฟได้อย่างน่าอัศจรรย์ สามารถติดตั้งโปรเจกเตอร์สองเครื่องคู่กัน เพื่อสร้างจอภาพแบบพาโนรามาที่มีความกว้างเป็นพิเศษถึง 177 นิ้ว ตามแนวเส้นกึ่งมุม การเขียนหรือการเคลื่อนย้ายวัตถุแบบไร้รอยต่อผ่านจอภาพคู่นี้ทำได้ง่ายด้วยนิ้วมือของคุณและปากกาอินเตอร์แอคทีฟ และด้วยพื้นที่กว้างของอินเตอร์แอคทีฟมากขึ้น ทำให้คุณสามารถนำเสนอข้อมูลการประชุมได้ละเอียดขึ้น โดยไม่ต้องกังวลเกี่ยวกับพื้นที่ที่มีจำกัดอีกต่อไป



ปากกาอินเตอร์แอคทีฟแบบใหม่

ปากกาอินเตอร์แอคทีฟแบบใหม่ 2 ด้าน ออกแบบให้เขียนได้รวดเร็ว ตอบสนองได้อย่างแม่นยำและอายุการใช้งานแบตเตอรี่ยาวนาน ด้วยความเร็วและความแม่นยำในการตอบสนองสูงทำให้วาดภาพได้อย่างราบรื่นเหมือนการเขียนด้วยปากกาไวท์บอร์ดจริง ปากกาสามารถทำงานได้เหมือนเมาส์ของคอมพิวเตอร์ โดยใช้สติกเกอร์และปุ่มคลิกได้

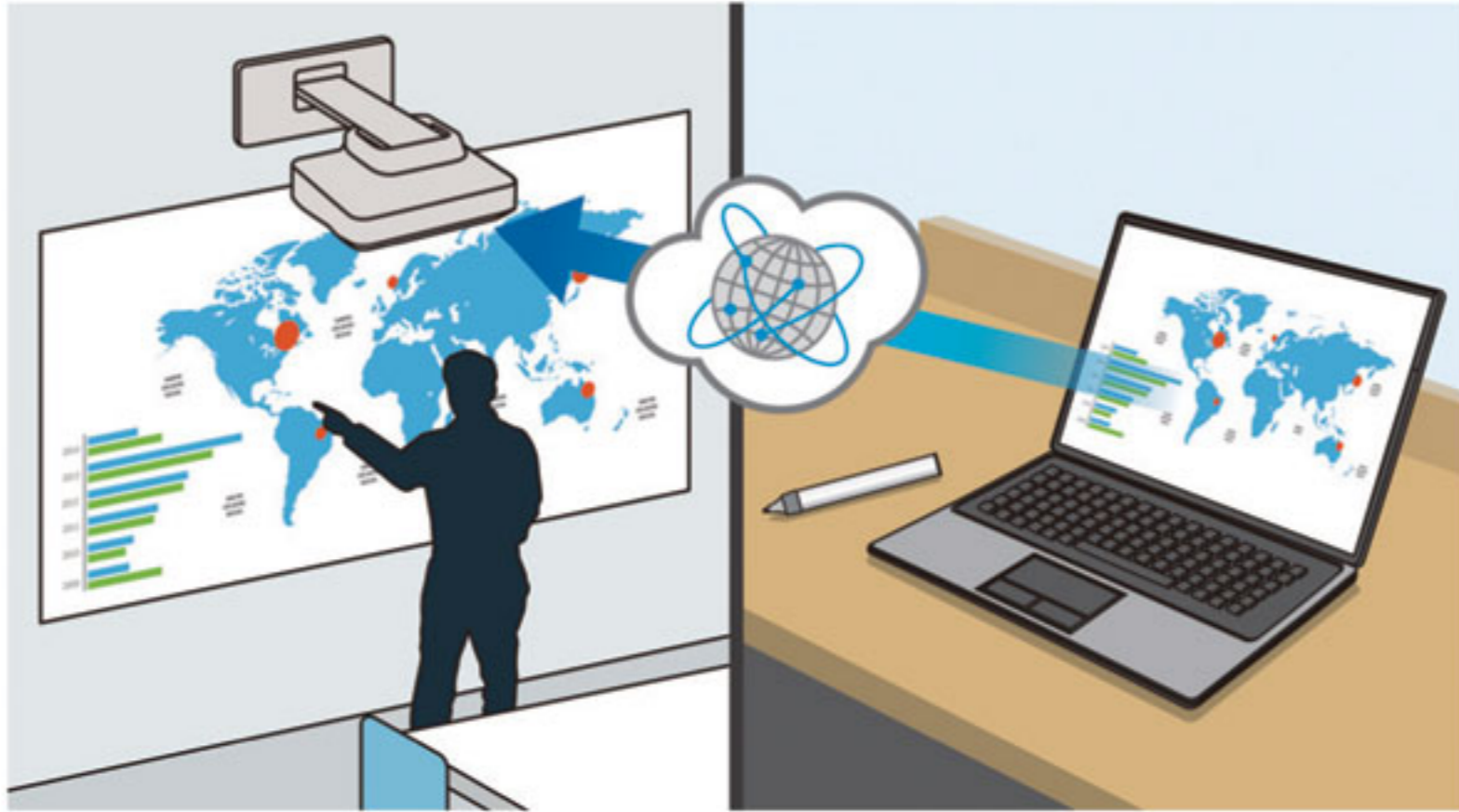
ปากกาอินเตอร์แอคทีฟทั้งสองด้าน สามารถวาดภาพทั่วจอภาพในเวลาเดียวกันได้ด้วยสติกเกอร์ของตัวเอง นิ้วมือของคุณสามารถเลือกสติกเกอร์สามหรือฟังก์ชันต่างๆ เพื่อใช้งานบนจอภาพร่วมกับปากกาได้ และปากกามาพร้อมปุ่มด้านข้างสำหรับใช้งานฟังก์ชันที่หลากหลายได้ทันที เพื่อเพิ่มความสะดวกสบายในการนำเสนอหรือการใส่คำอธิบายประกอบ



นำเสนอได้ง่าย

ควบคุมเครื่องคอมพิวเตอร์จากระยะไกล

โปรเจกเตอร์อินเตอร์แอคทีฟสามารถควบคุมคอมพิวเตอร์จากระยะไกล หรือแม้แต่ทำงานของคุณได้ หรือทำงานผ่านเสิร์ฟเวอร์โดยใช้ Microsoft Remote Desktop Protocol คุณสามารถเชื่อมต่อและควบคุมคอมพิวเตอร์จากระยะไกลโดยใช้นิ้วมือของคุณและปากกาอินเตอร์แอคทีฟได้อย่างง่ายดาย และสามารถฉายภาพพร้อมใส่คำอธิบายประกอบและส่งข้อมูลไปยังสถานที่ต่างๆ ได้ ช่วยเพิ่มความยืดหยุ่นและความสะดวกสบายในการทำงานได้อย่างดีเยี่ยม



Miracast Screen Mirroring*

ใช้ Miracast เพื่อส่งภาพไปยังจอภาพจากแท็บเล็ตหรือสมาร์ตโฟนของคุณ คุณสามารถแสดงเนื้อหาต่างๆ เช่นเอกสาร ภาพถ่ายและวิดีโอจากอุปกรณ์เคลื่อนที่ของคุณ ผ่านการเชื่อมต่อแบบไร้สายไปยังโปรเจกเตอร์ โดยไม่ต้องใช้สายเคเบิลให้ยุ่งยาก



*ใช้ได้กับรุ่น EB-1460Ui เท่านั้น

ฉายภาพจากคอมพิวเตอร์หลายเครื่องแบบไร้สาย

สามารถฉายภาพจาก Laptop ของคุณแบบไร้สายได้ โดยใช้ Epson EasyMP Multi PC Projection 2.0 Software คุณสามารถเชื่อมต่ออุปกรณ์เคลื่อนที่และ Laptops ได้ถึง 50 เครื่องผ่านโปรเจกเตอร์เพียงเครื่องเดียว Laptop หรืออุปกรณ์สามารถกำหนดเป็นตัวกลาง (Moderator) และส่งภาพที่ฉายไปยังผู้ใช้ที่เชื่อมต่ออยู่ อีกทั้งยังสามารถมองเห็น Thumbnail Previews ของผู้ใช้ที่เชื่อมต่ออยู่ได้อีกด้วย โดยสามารถเลือกสื่อได้สูงถึง 4 จอภาพสำหรับฉายภาพบนจอภาพเดียวกัน



ข้อดีของการฉายภาพระยะใกล้พิเศษ

การฉายภาพระยะใกล้พิเศษ, แสงจากโปรเจกเตอร์อินเตอร์แอคทีฟเหล่านี้ จะมีการหักเหของแสงเมื่อสัมผัสกับพื้นนำเสนอ ซึ่งจะช่วยลดการรบกวนจากแสงและเงาของพื้นนำเสนอได้มากขึ้นเมื่อเปรียบเทียบกับรุ่นเดิม พลที่ได้คือ ประสบการณ์และความสะดวกสบายสำหรับทุกคนในห้อง

การติดตั้งโปรเจกเตอร์ฉายภาพระยะใกล้ ทำให้มั่นใจในประสิทธิภาพของปากกาอินเตอร์แอคทีฟทั้งสองและให้ความสม่ำเสมอของสีที่สอดคล้องกับบนจอภาพ ข้อดีเหล่านี้ช่วยให้พื้นนำเสนอมีความสะดวกสบายมากขึ้นและสามารถนำเสนองานได้อย่างราบรื่น



โปรเจกเตอร์ธรรมดาที่มีแสงจ้าบนใบหน้าของพื้นนำเสนอ โปรเจกเตอร์ฉายภาพระยะใกล้ของเอปสัน ทำให้รบกวนการมองเห็น

ด้วยการฉายภาพระยะใกล้, คุณสามารถฉายภาพขนาดใหญ่ในพื้นที่แคบๆ ของหน้าต่างแสดงสินค้าได้อย่างดีเยี่ยมและสามารถสร้างหน้าต่างแสดงสินค้าสำหรับฉายภาพขนาดใหญ่ได้ เพื่อให้สินค้ามีความน่าสนใจมากขึ้น โปรเจกเตอร์ฉายภาพระยะใกล้สามารถติดตั้งบนโต๊ะ: เพื่อทำให้โต๊ะเป็นอินเตอร์แอคทีฟ สำหรับการประชุมและการสนทนาได้



ฉายภาพขนาดใหญ่ในพื้นที่แสดงสินค้าขนาดเล็ก



ฉายภาพบนโต๊ะ:

เพิ่มประสิทธิภาพการประชุม

iProjection* App สำหรับอุปกรณ์เคลื่อนที่

iProjection App รองรับอุปกรณ์เคลื่อนที่ระบบ iOS และ Android สามารถเชื่อมต่อโปรเจกเตอร์ได้ง่าย คุณสามารถใช้ iProjection สำหรับฉายภาพเอกสาร ภาพถ่าย และหน้าเว็บต่างๆ แบบไร้สายหรือวาดภาพบนอุปกรณ์เคลื่อนที่ของคุณและแชร์ข้อมูลได้อย่างง่ายดาย คุณสามารถค้นหาโปรเจกเตอร์ในเครือข่ายหรือสแกน QR code บนจอโปรเจกเตอร์ได้ง่าย และฟังก์ชันควบคุมระยะไกลของ iProjection ทำให้คุณสามารถใช้ App เพื่อควบคุมการทำงานของโปรเจกเตอร์ได้อย่างมีประสิทธิภาพ ตอนนี้ iProjection รองรับ Screen Mirroring (ไม่มีเสียง) จากอุปกรณ์เคลื่อนที่ระบบ Android 5.0 หรือสูงกว่า



*iProjection ไม่รองรับการค้นหายูนิคโปรเจกเตอร์, การแสดงหลายจอภาพ, การทำหน้าที่จัดสรร, การโอนเสียง, การโอนไฟล์ภาพยนตร์, ปิดการเชื่อมต่อที่มีการรบกวนและการโอนข้อมูลที่มีการเข้ารหัส

แชร์ข้อมูลบนไวร์เลสแบบอินเตอร์แอคทีฟ

ไวร์เลสดีจิตอลภายในตัวเครื่อง สามารถแชร์กับ Laptops อุปกรณ์เคลื่อนที่หรือโปรเจกเตอร์อินเตอร์แอคทีฟ Series เดียวกันได้สูงถึง 15 เครื่องภายในเครือข่ายเดียวกัน การวาดภาพแบบอินเตอร์แอคทีฟและภาพจากทุกที่สามารถมองเห็นแบบ real time โดยผู้ใช้ที่มีการเชื่อมต่อ Laptops และอุปกรณ์เคลื่อนที่สามารถใช้ไวร์เลสที่แชร์ร่วมกันโดยใช้ Web Browser และไม่จำเป็นต้องติดตั้ง Software หรือ Apps ใดๆ ภาพจากแหล่งข้อมูลอื่นๆ ของโปรเจกเตอร์สามารถแชร์แบบอินเตอร์แอคทีฟได้ ช่วยให้ผู้ใช้ร่วมประชุมทั้งหมดมีส่วนร่วมในการเขียนหรือการนำเสนองาน เพื่อให้การประชุมเกิดประสิทธิภาพสูงสุด



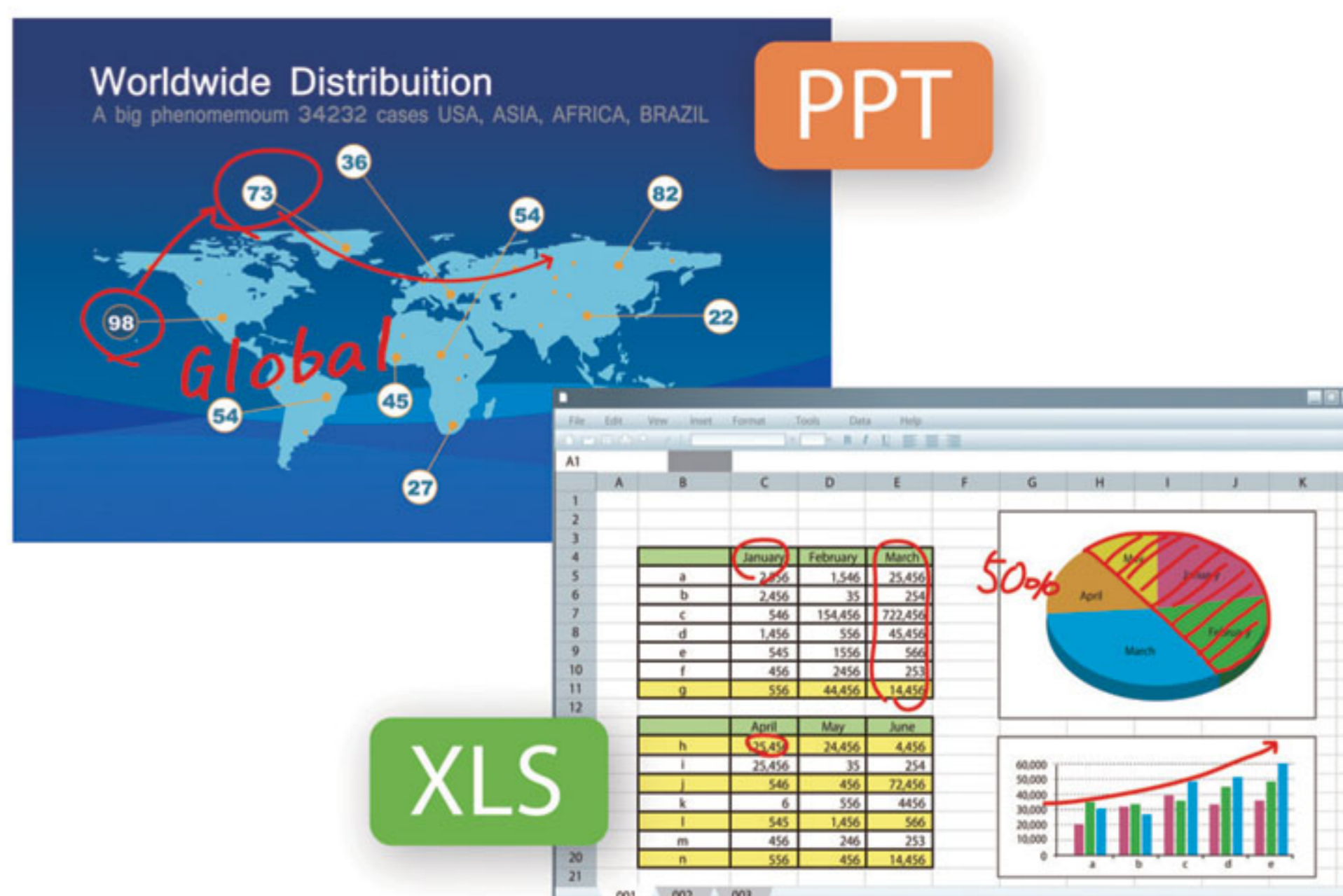
ไวร์เลสแบบดีจิตอล

ถึงแม้ไม่ได้เชื่อมต่อคอมพิวเตอร์ คุณก็สามารถเพลิดเพลินกับไวร์เลสแบบดีจิตอลได้สูงถึง 50 หน้า โดยใช้โหมดไวร์เลสดีจิตอลภายในตัวเครื่องของโปรเจกเตอร์ คุณสามารถส่งข้อมูลและแชร์หน้าที่เขียนได้หลายรูปแบบและหลายวิธี หรือถ้าเชื่อมต่อคอมพิวเตอร์ คุณก็สามารถใช้ Epson Easy Interactive Tools 4.2 เพื่อใช้ Whiteboard Software ได้



รองรับ Microsoft Office Ink

เมื่อเชื่อมต่อเครื่องคอมพิวเตอร์ (Windows Vista หรือเวอร์ชันสูงกว่า) ในการฉายเอกสาร Microsoft Office คุณสามารถวาดและเขียนบน Microsoft PowerPoint, Excel หรือ Word Documents ได้โดยใช้ Microsoft Office Ink และสามารถบันทึกในรูปแบบไฟล์ Microsoft Office สำหรับการรับชมหรือเก็บในอนาคต



**ULTRA-SHORT THROW
INTERACTIVE PROJECTORS**
EB-1450Ui/1460Ui

แชร์ข้อมูลได้รวดเร็ว

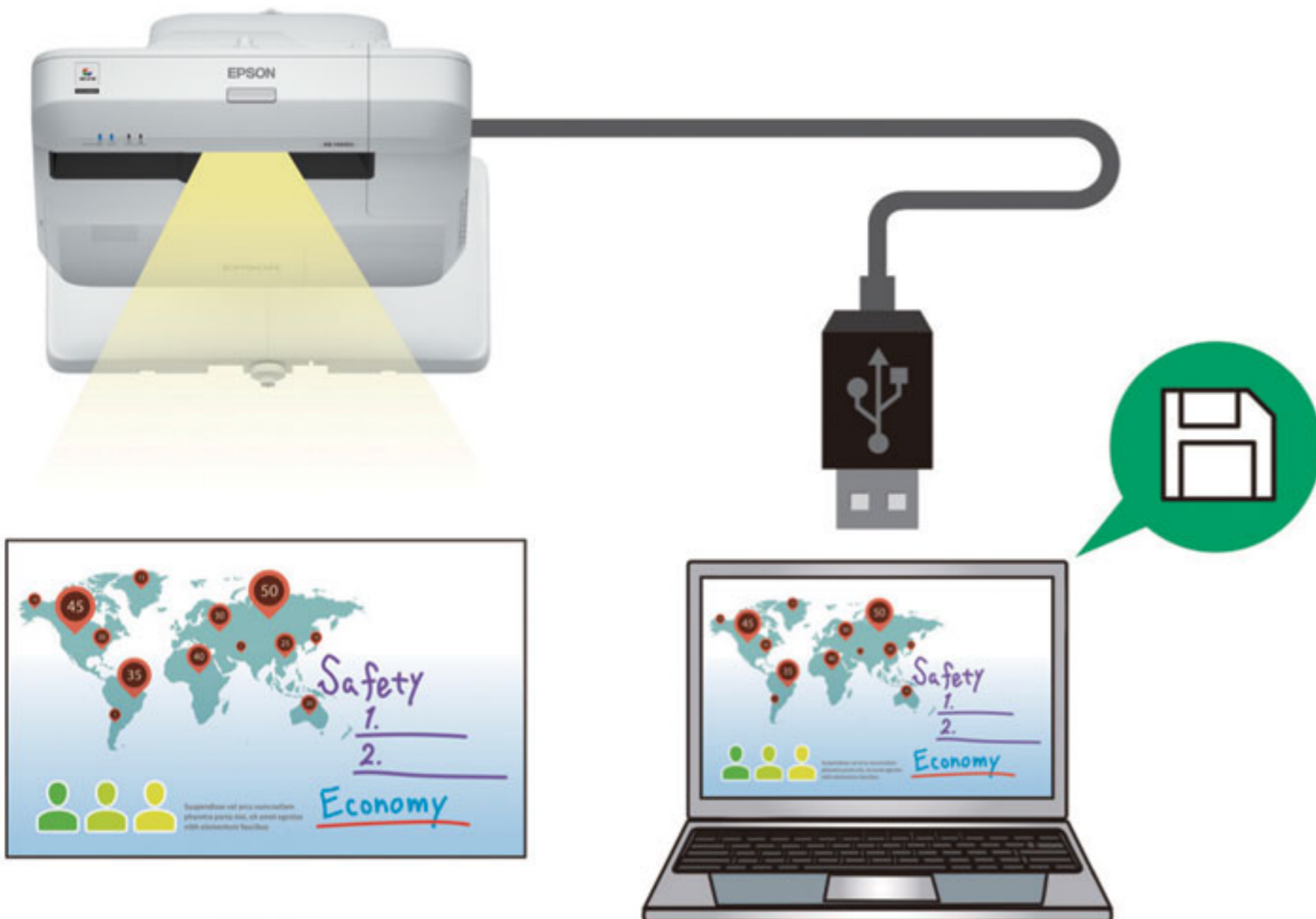
อุปกรณ์เสริม Input-Output ในโปรเจกเตอร์อินเตอร์แอคทีฟอัจฉริยะให้คุณเพลิดเพลินกับความยืดหยุ่นของการนำเข้าสู่ข้อมูลจากแหล่งต่างๆ และแชร์ผลการประชุมได้หลายแนวทาง ช่วยประหยัดเวลาและเพิ่มผลผลิตได้อย่างดีเยี่ยม



เมื่อประชุมเสร็จ คุณสามารถพิมพ์หน้าไวท์บอร์ดโดยตรงหรือส่งข้อมูลทางอีเมลให้ผู้เข้าร่วมประชุมได้พร้อมกันถึง 50 คน โปรเจกเตอร์สามารถเข้าถึง Active Directory ของเครือข่าย เพื่อให้คุณสามารถค้นหา Email Addresses ของผู้เข้าร่วมประชุมทุกคนได้อย่างสะดวกง่ายดาย

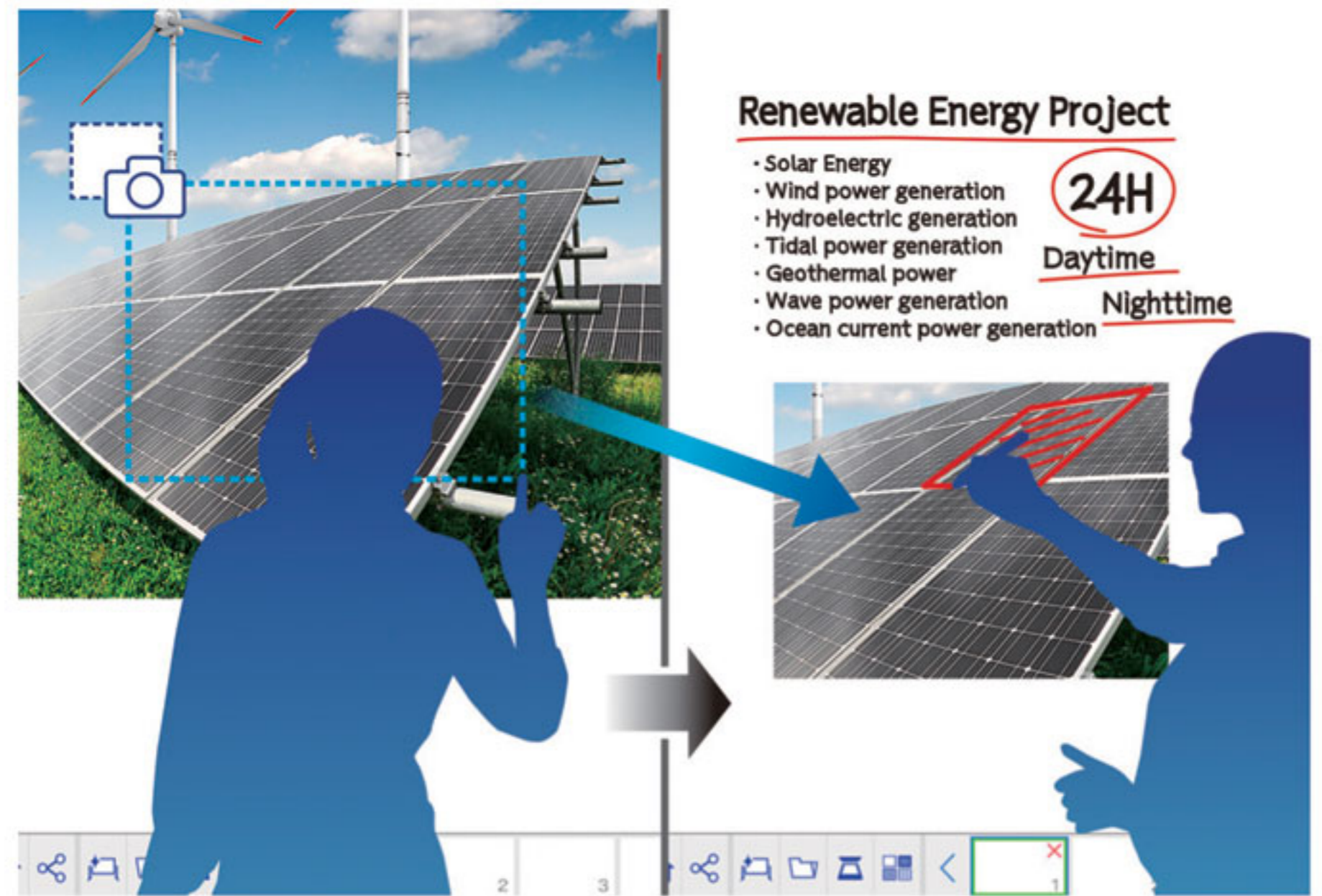
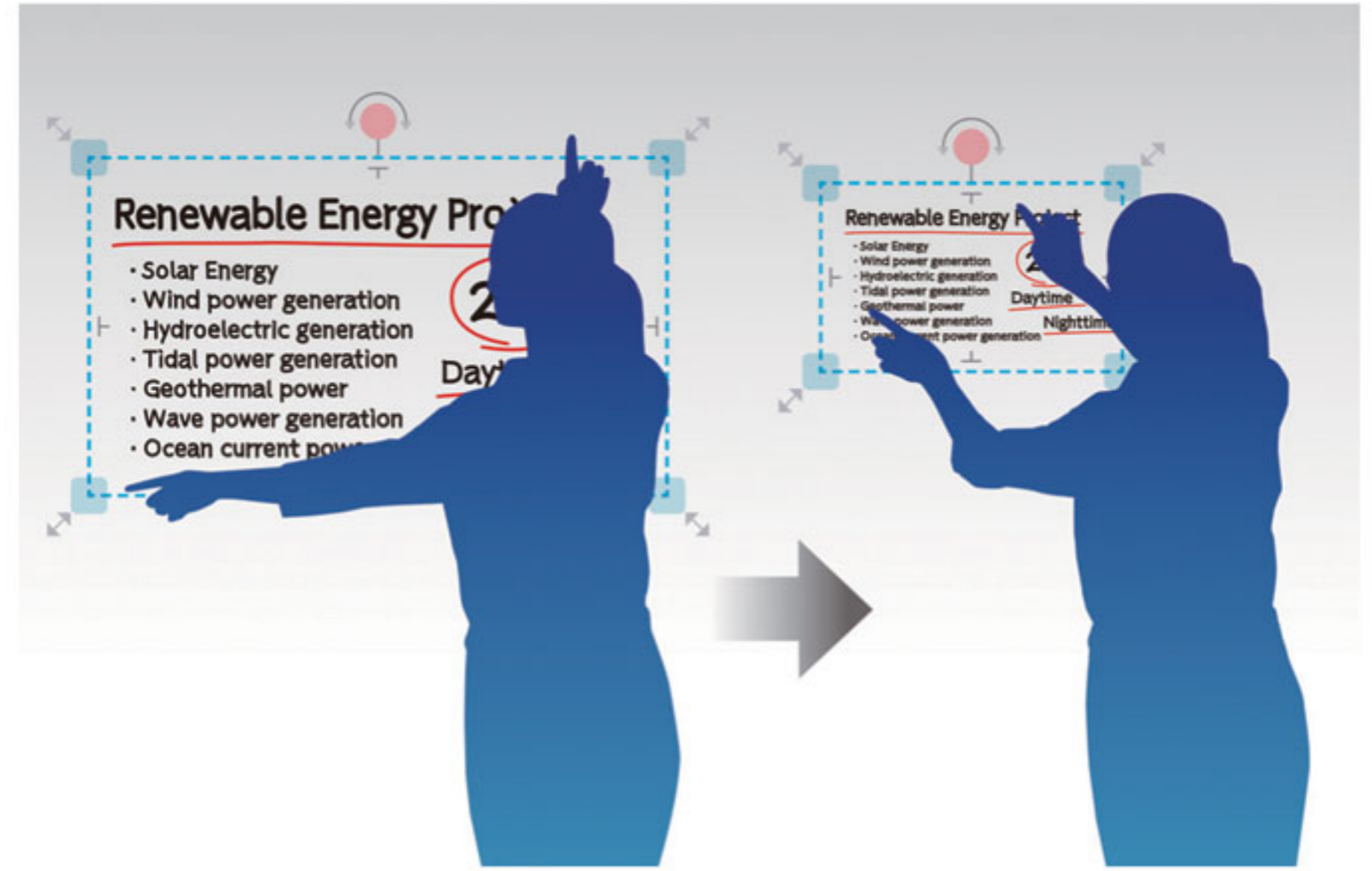


สามารถบันทึกภาพวาดและภาพของคุณบนไวท์บอร์ดดิจิทัลโดยตรงผ่านเครื่องคอมพิวเตอร์ โดยการเชื่อมต่อโปรเจกเตอร์กับเครื่องคอมพิวเตอร์ของคุณผ่านสาย USB หรือบันทึกข้อมูลลงใน USB Thumb Drive หรือบันทึกข้อมูลไว้ในเครือข่ายได้ คุณสามารถพิมพ์จาก USB หรือพรินเตอร์โดยตรงผ่านเครือข่าย ขนาด A3 หรือ A4 ได้



จัดเรียงและแก้ไขบนจอภาพได้ง่ายดาย

ภาพหรืองานเขียนต่างๆ บนจอภาพ สามารถปรับขนาดและเคลื่อนย้ายได้ คุณสามารถจัดเรียงใหม่หรือสร้างข้อมูลบนจอภาพให้มีรายละเอียดมากขึ้นเพื่อการนำเสนอที่มีประสิทธิภาพ



DVI Video Output

ด้วยฟังก์ชัน Projector Video Output คุณสามารถส่งภาพจากโปรเจกเตอร์อินเตอร์แอคทีฟ ไปยังโปรเจกเตอร์ขนาดใหญ่อีกเครื่อง เพื่อฉายภาพให้มีขนาดใหญ่ขึ้นเหมาะสำหรับการแชร์ภาพวาดบนโปรเจกเตอร์อินเตอร์แอคทีฟกับผู้รับชมจำนวนมากภายในห้องประชุม



**ULTRA-SHORT THROW
INTERACTIVE PROJECTORS**
EB-1450Ui/1460Ui

ไม่สะท้อนแสงขณะฉายภาพ

จอภาพที่ฉายไม่มีเงาและไม่มีการสะท้อนจากรอบข้าง เช่น หลอดไฟลูออโรสเซน และแสงอาทิตย์จากหน้าต่าง ช่วยให้ผู้ชมไม่ถูกรบกวนจากการสะท้อนแสงดังกล่าว ทำให้ข้อมูลทั้งหมดที่ฉายสามารถมองเห็นได้อย่างชัดเจนตลอดเวลา



ภาพขนาดใหญ่ขึ้น

ด้วยจอภาพขนาดใหญ่ถึง 100 นิ้ว ให้คุณเพลิดเพลินกับการฉายภาพขนาดใหญ่ขึ้น และสามารถมองเห็นได้ชัดเจนมากขึ้น



การเชื่อมต่อที่หลากหลาย

เตรียมการประชุมอย่างง่ายดาย

สามารถส่งภาพที่ฉายไปยัง Laptops และอุปกรณ์เคลื่อนที่ต่างๆ ได้ ทำให้ไม่จำเป็นต้องเตรียมเอกสารการประชุมอีกต่อไป ช่วยประหยัดเวลาและประหยัดกระดาษได้อย่างดีเยี่ยม



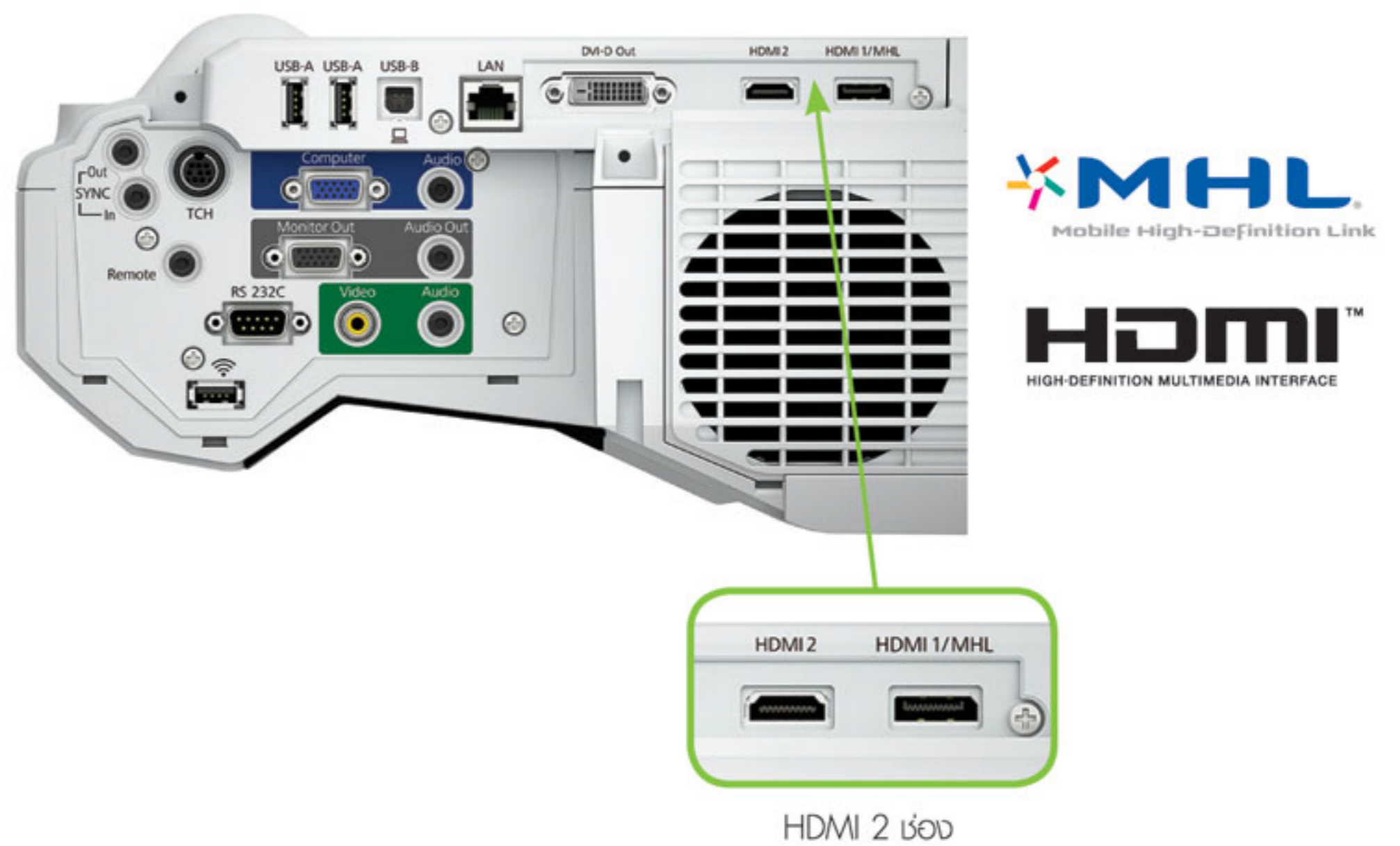
อายุการใช้งานหลอดไฟยาวนาน

ด้วยอายุการใช้งานของหลอดไฟยาวนานถึง 10,000 ชั่วโมงไม่หมดประสิทธิภาพลง ทำให้การเปลี่ยนหลอดไฟน้อยลง ช่วยประหยัดเวลาและค่าใช้จ่ายได้อย่างดีเยี่ยม โปรเจคเตอร์อินเตอร์แอคทีฟยังให้แสงสว่างสูงถึง 2,900 lumens แม้อยู่ในโหมดประหยัดพลังงาน

ทำงานร่วมกันได้อย่างลงตัว

คุณสมบัติการเชื่อมต่อที่ทันสมัย ช่วยให้ใช้งานนำเสนอของคุณสะดวกง่ายดายด้วยอินเตอร์เฟซที่หลากหลาย โปรเจคเตอร์เหล่านี้รองรับอุปกรณ์นอกแบบเดิมและยังสามารถทำงานร่วมกับ HDMI Input และรองรับ CEC ได้อย่างดีอีกด้วย ตัวอย่างของ HDMI Input Terminals หนึ่งในสองช่องคือ MHL - Enabled for the Mirroring ของอุปกรณ์เคลื่อนที่ Android

เพียงแค่อุปกรณ์ของคุณที่รองรับ MHL ด้วยสายเคเบิล MHL เพื่อความเพลิดเพลินกับเนื้อหาบนจอภาพขนาดใหญ่ ขณะเชื่อมต่อ คุณสามารถแชร์อุปกรณ์เคลื่อนที่ Android ของคุณได้ และควบคุมโดยการใช้รีโมทคอนโทรลของโปรเจคเตอร์



คุณสมบัติในการอนุรักษ์สิ่งแวดล้อม

- ใช้กระแสไฟฟ้าเพียง 0.3 วัตต์ในโหมดสแตนด์บาย
- เลนส์โปรเจคเตอร์ ใช้เลนส์ที่ปลอดสารตะกั่ว
- ตัวเครื่องทำจากพลาสติกไม่พ่นสี ลดผลกระทบต่อสิ่งแวดล้อม
- ไม่มี Chlorine หรือ Bromine ประกอบอยู่ใน halogen flame retardants ที่ใช้ในตัวเครื่องที่ทำจากพลาสติก

Better Products for a Better Future™

ศึกษาข้อมูลเพิ่มเติมเกี่ยวกับแผนงานด้านสิ่งแวดล้อมของเอปสันได้ที่ <http://global.epson.com/SR/environment>

เอปสัน ปฏิวัติตลาดเครื่องฉายภาพโปรเจ็คเตอร์ด้วยเทคโนโลยี 3LCD ยืนหยัดเป็นผู้นำ* อันดับหนึ่งของโลกเป็นเวลาถึง 15 ปีติดต่อกัน!

*ตามข้อมูลการวิจัยอิสระจากบริษัท พีวเจอร์ซอร์ส คอนซัลตติ้ง

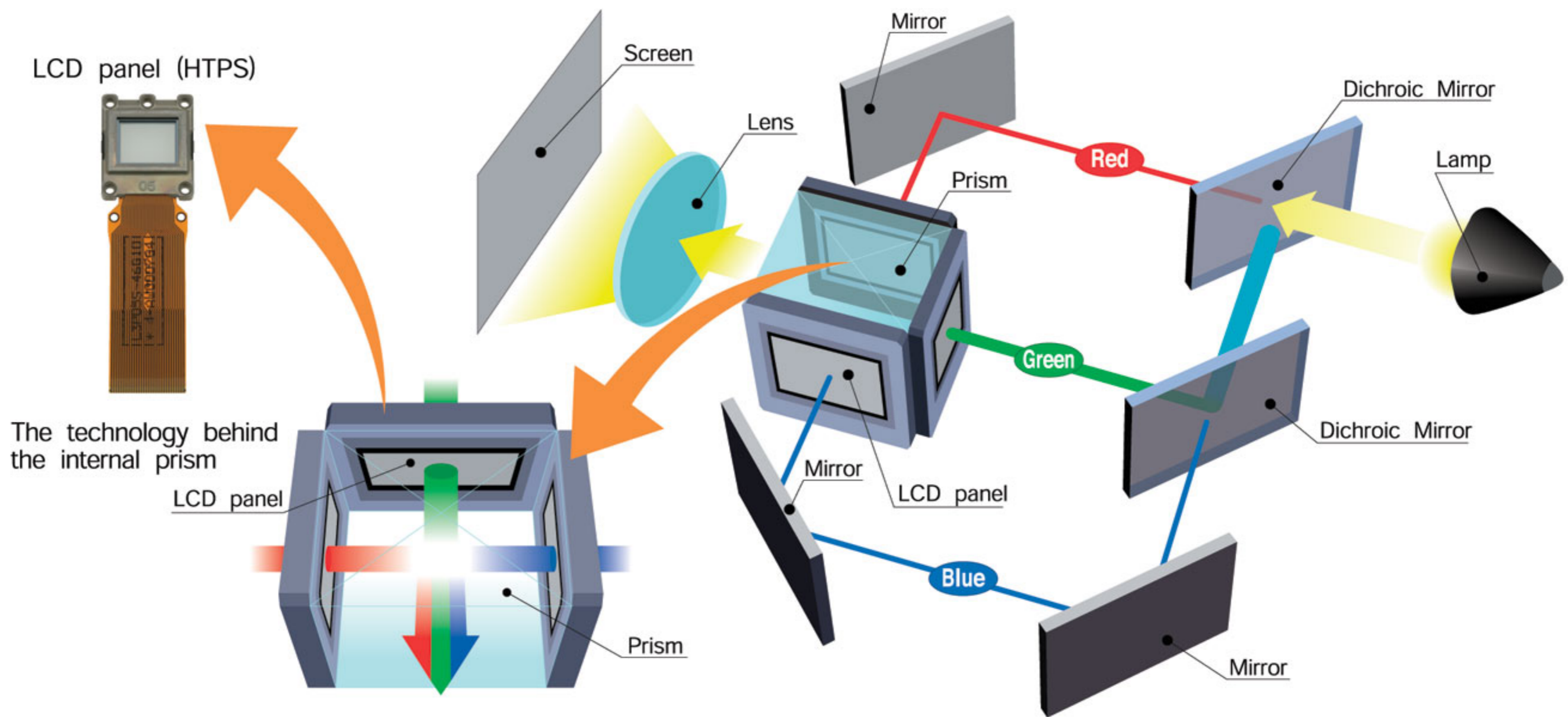
ข้อดีของระบบการฉายภาพแบบ 3LCD

ให้ภาพที่สว่างสดใสและสีสันเต็มอิ่มเหมือนจริง

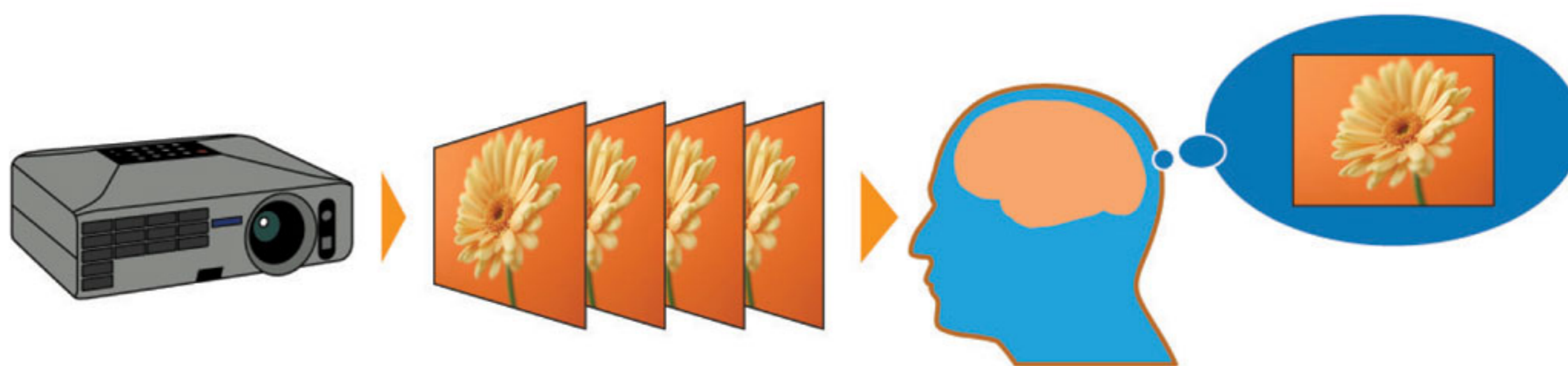
เครื่องฉายภาพโปรเจ็คเตอร์เทคโนโลยีระบบ LCD ชนิด 3 แผง หรือ 3LCD ให้ภาพที่เป็นแม่สี (แดง เขียว และน้ำเงิน) ดังนั้น จึงมั่นใจได้ในความสวยงาม และสีสันเต็มอิ่มคมชัดของภาพ เหมาะสำหรับการฉายภาพที่มีสีสันละเอียดเข้มข้น เช่น วิดีโอภาพถ่าย และแอนิเมชันที่แสดงรายละเอียดด้วยสีต่าง ๆ

ให้รายละเอียดมากอย่างไม่น่าเชื่อ

เครื่องฉายภาพโปรเจ็คเตอร์เทคโนโลยีระบบ 3LCD สามารถผลิตภาพแบบเกรย์สเกลได้อย่างยอดเยี่ยมเหนือใคร ดังนั้นจึงให้ภาพสีที่นุ่มนวลสวยงามไร้ที่ติ



เครื่องฉายภาพโปรเจ็คเตอร์แบบ 3LCD: แม่สี RGB (แดง เขียว และน้ำเงิน) จะถูกฉายออกมาในเวลาเดียวกันเพื่อให้ผู้ดูสบายตา



**HTPS (High Temperature Poly Silicon) เป็นจอ LCD แบบ Active matrix transmissive ซึ่งมีขนาดเล็กมากและทำให้เกิดภาพคุณภาพสูง

อ่อนโยนต่อดวงตา

ภาพจากเครื่องฉายภาพโปรเจ็คเตอร์แบบ 3LCD ไม่มีปัญหาเรื่องภาพแตก (หรือที่รู้จักกันโดยทั่วไปว่าปัญหาสีเหลือง หรือ rainbow effect) การฉายภาพนุ่มนวล สบายตาเนื่องจากไม่มีรูปทรงที่บิดเบี้ยวหรือผิดรูป

เครื่องฉายภาพโปรเจ็คเตอร์เทคโนโลยีระบบ 3LCD จะฉายลำแสงผ่านแผง LCD จำนวน 3 แผง เพื่อสร้างภาพเคลื่อนไหวต่อเนื่องที่เต็มไปด้วยสีต่าง ๆ มากมาย (แดง เขียว และน้ำเงิน) ทำให้สามารถฉายภาพเคลื่อนไหวที่มีสีเต็มอิ่ม ราบรื่น และนุ่มนวล แม้จะเป็นภาพที่มีการเคลื่อนไหวอย่างรวดเร็ว

เทคโนโลยีที่ไว้ใจได้

ด้วยแผ่นซีดี 3LCD มากกว่า 70 ล้านแผ่น เทคโนโลยี 3LCD อันทรงพลัง ที่ได้รับการทดสอบแล้วนี้ จึงสามารถเชื่อถือและไว้วางใจได้อย่างเต็มเปี่ยม ด้วยการให้ภาพที่คมชัดและมีชีวิตชีวาเหมือนจริง

ให้แสงสีที่เหมือนจริง มีชีวิตชีวา ด้วยค่าความสว่างของแสงสี ที่โดดเด่น



*Based on a third-party study made by Radius Global Market Research of nearly 900 participants in the US

รับชมภาพที่สวยงามอย่างที่ไม่เคยมีมาก่อน โปรเจ็คเตอร์ 3LCD ของเอปสัน ให้สีที่สดใสสวยงาม มีชีวิตชีวาและให้แสงสว่างของสีขาวที่เหมาะสม เพื่อให้คุณมองเห็นภาพที่คมชัด เสมือนจริงที่สุด ไม่น่าแปลกใจว่าโปรเจ็คเตอร์เอปสัน คือทางเลือกที่ดีเยี่ยมสำหรับทุกคน



ช่วงสีกว้างขึ้นถึง 3 เท่า

Color gamut หมายถึง ช่วงของสีที่สามารถสร้างใหม่โดยอุปกรณ์แสดงผล - ช่วงสีที่กว้างขึ้น ทำให้ภาพเสมือนจริงมากยิ่งขึ้น โปรเจ็คเตอร์ 3LCD ของเอปสัน สามารถฉายภาพที่มีช่วงสีกว้างขึ้นถึง 3 เท่า เพื่อให้เหมาะกับมาตรฐานเดิมของอุปกรณ์แสดงผล (sRGB), โดยเปรียบเทียบกับ โปรเจ็คเตอร์ 1-chip



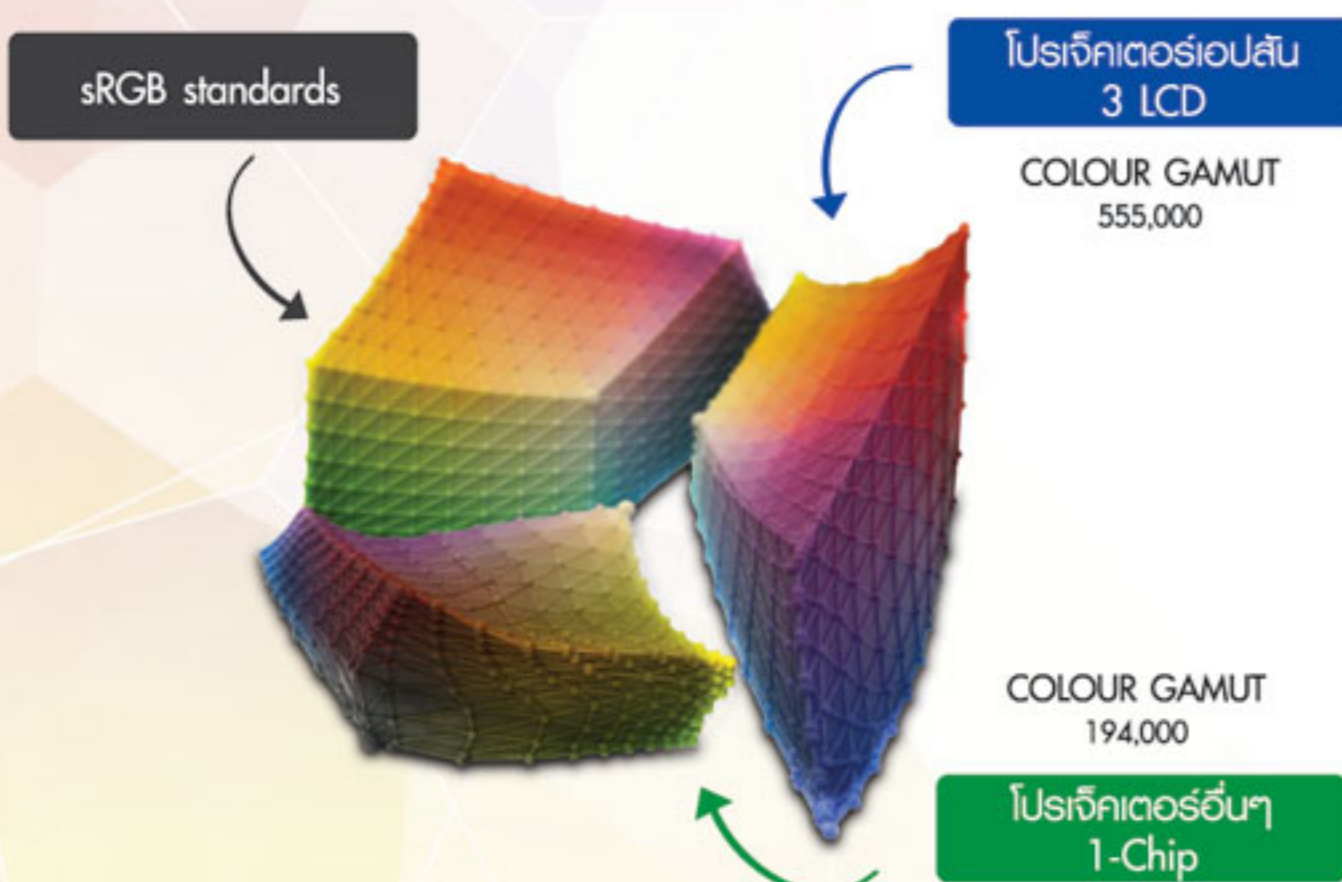
สีสว่างขึ้นถึง 3 เท่า

โปรเจ็คเตอร์ 3LCD ของเอปสัน ให้แสงสว่างของสีมากขึ้นถึง 3 เท่า สามารถสร้างสีเหมือนกันและให้แสงสว่างของสีขาวได้อย่างดีเยี่ยม มีผลทำให้ภาพมีความสมดุลของสีที่เหนือกว่า



ไม่มี Rainbow Effect

ด้วยโปรเจ็คเตอร์ 1-chip การเคลื่อนไหวแบบหมุนวนของวงล้อสี มีแนวโน้มทำให้สีเกิดการแยกตัวเป็นสีแดง สีเขียวและสีน้ำเงิน เรียกว่า rainbow effect กรณีนี้เป็นสาเหตุทำให้ผู้ชมปวดศีรษะขณะรับชมเป็นเวลานานได้ โปรเจ็คเตอร์เอปสัน ไม่ทำให้เกิดสิ่งนั้นแน่นอน ทำให้ผู้ชมสามารถรับชมได้อย่างสบายตา



เปรียบเทียบกันบนสีเหลืองท่ามกลางช่วงสีทั้งสาม โปรเจ็คเตอร์ 1-chip มีกลุ่มของสีที่เล็กกว่าและเข้มกว่าแตกต่างกัน ซึ่งไม่มีชีวิตชีวาเมื่อเปรียบเทียบกับ โปรเจ็คเตอร์ 3LCD ของเอปสัน



*เปรียบเทียบจากโปรเจ็คเตอร์ทางการศึกษาและธุรกิจ 1-Chip DLP® ที่มีราคาใกล้เคียงกัน ตามข้อมูล NPD ซึ่งได้เดือนธันวาคม 2011 ถึงเดือนมิถุนายน 2012 (อ้างอิงข้อมูลจาก www.npd.com) ค่าความสว่างของสี (ผลการแสดงสีขาว) วัดตาม IDMS 15.4 ค่าความสว่างของสีที่แท้จริงจะแตกต่างกันตามสถานการณ์ใช้งานที่แท้จริง 3LCD® เป็นเครื่องหมายการค้าจดทะเบียนของ Seiko Epson Corporation, DLP® เป็นเครื่องหมายการค้าจดทะเบียนของ Texas Instruments, Inc. การใช้งานเครื่องหมายการค้าในที่นี่ไม่ได้มีความเกี่ยวข้องใดๆ หรือได้รับอนุมัติโดยบริษัทเหล่านี้



ปกป้องโปรเจคเตอร์ของคุณ ด้วยการใช้หลอดไฟแท้



อย่ามองข้ามความปลอดภัย - ใช้หลอดไฟแท้ของแท้ เพื่อหลีกเลี่ยงความเสียหายกับโปรเจคเตอร์ของคุณ ลดความเสี่ยงของชิ้นส่วนที่ละลายในโปรเจคเตอร์ เช่นเดียวกับพลัสที่ก่อให้เกิดเหตุการณ์ทำงานเพราะแรงดันไฟฟ้าสูง ด้วยอัตราความบกพร่อง 0% หลังการใช้งาน 2,000 ชั่วโมง เมื่อเปรียบเทียบกับ 70% ในหลอดไฟเลียนแบบ ใช้หลอดไฟแท้ของแท้ปลอดภัยกว่าและไวใจได้ ให้ภาพคมชัด สีสันสดใส เลือกประสบการณ์การรับชมที่ดีที่สุดสำหรับการฉายภาพทุกครั้ง เลือกเอปสัน



ฉลากเอปสันแท้

มั่นใจในคุณภาพและความปลอดภัย ในโปรเจคเตอร์เอปสันของคุณ มองหา "Genuine EPSON Colour Shifting Label" บนหลอดไฟโปรเจคเตอร์ของคุณ ให้คุณภาพและความคุ้มค่าอย่างแท้จริง เฉพาะอุปกรณ์แท้ของเอปสันเท่านั้น

อันตรายจากหลอดไฟเทียมเท่า



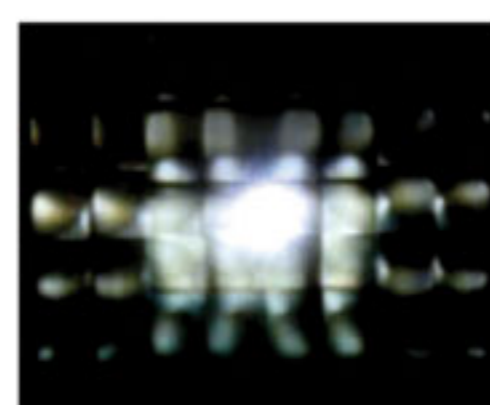
ไม่น่าเชื่อถือ

หลอดไฟเทียมเท่า ให้คุณภาพต่ำ และเสี่ยงกว่าหลอดไฟแท้



ไม่ปลอดภัย

ทุกส่วนในโปรเจคเตอร์ของเอปสัน เช่น ตัวเครื่องหรือสายไฟ อาจหลอมละลายได้ เหตุการณ์เชื่อมต่อหรือเสียหายได้ เมื่อใช้หลอดไฟเทียมเท่า



ให้ภาพคุณภาพต่ำ

หลอดไฟเทียมเท่า ส่งผลให้การฉายภาพสีไม่ถูกต้อง ไม่แม่นยำ ระดับความสว่างต่ำ เช่นเดียวกับ การสั่นของภาพ ทำลายประสบการณ์การรับชมของคุณ

รายละเอียดคุณสมบัติเฉพาะ

EB-1450Ui/1460Ui



รุ่น	EB-1450Ui	EB-1460Ui
เทคโนโลยีการฉายภาพ	RGB Liquid-Crystal Shutter Projection system	
ข้อมูลจำเพาะของชิ้นส่วนหลัก		
LCD	ขนาด ความละเอียดปกติ	0.67 นิ้ว (D10) WXGA
เลนส์ฉายภาพ	ประเภท F-Number Focal length Zoom Ratio Throw Ratio	No Optical Zoom/ Focus (ปรับด้วยมือ) 1.60 4.2 มิลลิเมตร 1.0 ถึง 1.35 (Digital Zoom) 0.27 ถึง 0.37 (Wide to Tele)
หลอดไฟ	ประเภท	267W UHE 300W UHE
อายุการใช้งาน (ปกติ/ประหยัด)*1	5,000/10,000 ชั่วโมง	
ขนาดจอภาพ (ระยะการฉายภาพ)	70 - 100 นิ้ว [40.5 - 59.3 เซนติเมตร] หน้าจอ 90 นิ้ว 53 เซนติเมตร	
ความสว่าง*2		
ค่าความสว่างของแสงสีขาว (ปกติ/ประหยัด)	3,800lm/2,900lm	4,400lm/2,900lm
ค่าความสว่างของแสงสี	3,800lm	4,400lm
อัตราส่วนความคมชัด	16,000:1	
ลำโพงภายในตัวเครื่อง		
พลังขับ	16W Mono x 1	
การแก้ไขรูปทรงเลนส์		
การแก้ไขภาพสี่เหลี่ยมผืนผ้าในแนวตั้งและแนวนอน	± 3°/± 3°	
Quick Corner	มี	
การเชื่อมต่อ		
อินพุต Input	D-Sub 15 Pin Composite	1 (สีน้ำเงิน) RCA x 1 (สีเหลือง)
ดีวีดี Input	HDMI	2 (HDMI 1 ส่วนกับ MHL)
ขั้วต่ออินพุต Output	D-Sub 15Pin	1 (สีดำ)
ขั้วต่อดีวีดี Output	DVI-D	1 (ไม่รองรับ HDCP contents)
ออดิโอ Input	Stereo Mini Jack	2
ออดิโอ Output	Stereo Mini Jack	1
อื่นๆ	USB Type A USB Type B	2 (สำหรับหน่วยความจำ USB, พรินเตอร์, กล้องฉายภาพ 3 นิ้ว USB, Firmware Update, Copy OSD Settings) 1 (สำหรับจอภาพ USB, เม้าส์, คีย์บอร์ด, ควบคุม, Interactive, Saving Data File to PC via Cable)
I/O ควบคุม	RS-232C Interactive Sync	D-Sub 9pin x 1 เข้า x 1, ออก x 1
เครือข่าย	LAN แบบไร้สาย	Mini Din 8pin x 1 RJ45 x 1 (100Mbps) มี (รวม ELPAP10)
คุณสมบัติการเชื่อมต่อไร้สาย (LAN ไร้สาย)	รองรับความเร็วสำหรับแต่ละโหมด	
โหมดรองรับ	IEEE 802.11b: 11 Mbps*3 IEEE 802.11g: 54 Mbps*3 IEEE 802.11n: 130 Mbps*3	
โหมดรองรับ	Infrastructure, Access Point Quick Mode: WPA2-PSK Advanced Mode: WPA/WPA2-PSK, WPA/WPA2-EAP Supported EAP type: PEAP, PEAP-TLS, EAP-TLS, EAP-Fast, LEAP	
คุณสมบัติการเชื่อมต่อไร้สาย (Miracast)	รองรับความเร็วสำหรับแต่ละโหมด	
โหมดรองรับ	N/A	IEEE 802.11g (2.4GHz): 54 Mbps*3 IEEE 802.11n (2.4GHz): 130.0 Mbps*3 IEEE 802.11a (5GHz): 54 Mbps*3 IEEE 802.11n (5GHz): 270.0 Mbps*3 IEEE 802.11ac (5GHz): 780 Mbps*3 Wi-Fi Direct
ข้อมูลจำเพาะสำหรับ Interactive		
ชุดอุปกรณ์ Interactive	อินฟราเรด	
เทคโนโลยี	อินฟราเรด	
อุปกรณ์ Input	ปากกา Interactive	ปากกาดีวีดี (ปากกา Easy Interactive 1 และ 2)
นิ้วมือ	มี (สูงถึง 6 นิ้ว)	
เชื่อมต่อกับคอมพิวเตอร์	USB, เครือข่าย	
การเทียบปรับค่า	ปากกา : อัตโนมัติ/ปรับตัวเอง (25 points) นิ้วมือ : ปรับตัวเอง (16 points)	
ฟังก์ชัน	Hover, Right click, Auto Adjust Pen Area	
ชุดเซ็นเซอร์		
ขนาดสูงสุด (ลึก x กว้าง x สูง)	51x 210 x 95 มิลลิเมตร	
น้ำหนัก	450 กรัม	
อุณหภูมิการทำงาน		
ใช้งานแบบ Single	5 - 40°C <41 - 104°F> (0 เมตร/0 ฟุต - 2,286 เมตร/7,500 ฟุต) 5 - 35°C <41 - 95°F> (สูงกว่า 2,286 เมตร/7,500 ฟุต) (ความชื้น 20% - 80%, ไม่มีลมคอนเดน)	
ใช้งานแบบ Multi-projection	5 - 35°C <41 - 95°F> (0 เมตร/0 ฟุต - 2,286 เมตร/7,500 ฟุต) 5 - 30°C <41 - 86°F> (สูงกว่า 2,286 เมตร/7,500 ฟุต) (ความชื้น 20% - 80%, ไม่มีลมคอนเดน)	
ระดับความสูงในการทำงาน	0 ถึง 3,000 เมตร <0 ถึง 9,842 ฟุต> (สูงกว่า 1,500 เมตร/4,921 ฟุต : ใช้โหมด High Altitude)	
Direct Power On/Off	มี / N/A	
เวลาเปิดเครื่อง	ประมาณ 8 วินาที, เวลาในการอุ่นเครื่อง: 30 วินาที	
ระยะเวลาเครื่องเย็นลง	Instant Off	
แฟลนกรองอากาศ	ประเภท	ตัวกรองประสิทธิภาพ
ระยะเวลาในการบำรุงรักษา	10,000 ชั่วโมง* 4</td	
แรงดันแหล่งจ่ายไฟ	100-240V AC +/-10%, 50/60Hz	
การสิ้นเปลืองพลังงาน (220 - 240V)		
เปิดหลอดไฟ (ปกติ/ประหยัด)	401W/334W	490W/400W
สแตนด์บาย (เครือข่ายเปิด/ปิด)	ภายใน 3.0W/ภายใน 0.5W	
ขนาดโปรเจกต์ (ลึก x กว้าง x สูง)	447 x 474 x 130 มิลลิเมตร	
น้ำหนัก	ประมาณ 8.4 กิโลกรัม	ประมาณ 8.5 กิโลกรัม
เสียงพัดลม (ปกติ/ประหยัด)	37dB/30dB	38dB/30dB

*1 อายุการใช้งานของหลอดไฟขึ้นอยู่กับโหมดที่เลือก, สภาพแวดล้อมการใช้งาน, ความสว่างของหลอดไฟและอุณหภูมิแวดล้อม
*2 ความสว่างของสี (output แสงสี) และความสว่างของสีขาว (output แสงสีขาว) จะแตกต่างกันขึ้นอยู่กับสภาพการทำงาน Output แสงสีสามารถวัดตาม IDMS 15:4; Output แสงสีขาววัดตาม ISO21118
*3 สามารถใช้ความเร็วสูงสุดเมื่อใช้กับเทคโนโลยีที่มีประสิทธิภาพสูงแบบเดียวกัน อัตราส่วนการขยาย, คุณสมบัติประสิทธิภาพจะแตกต่างกันขึ้นอยู่กับระบบคอมพิวเตอร์ของคุณ สิ่งแวดล้อมและปัจจัยอื่นๆ
*4 เมื่อใช้ในสำนักงานทั่วไป (จำนวนของฟลูออโร: 0.04 - 0.2 มิลลิกรัมต่อลูกบาศก์เมตร) ตามเกณฑ์การทดสอบภายในของเอปสัน

อุปกรณ์เสริมที่มาพร้อมเครื่อง

สายไฟ : 4.5 เมตร
สาย USB : 5 เมตร x 2, 1.8 เมตร x 1
รีโมทคอนโทรลพร้อมแบตเตอรี่
ปากกา Interactive : 2 ด้านพร้อมแบตเตอรี่ AA 2 ก้อน
กาวปากกา : 1
แป้นตัดตั้ง
ชุดแผ่นกันแสง
ฐานยึดแผ่นกันแสง
ปลายปากกา (Felt) : 4
ปลายปากกา (Teflon) : 2
อุปกรณ์หุ้มปลายปากกา
แพคเกจควบคุม
ชุด LAN ไร้สาย (ELPAP 10)
มีแบตเตอรี่สำรองสำหรับแพคเกจควบคุม

อุปกรณ์เสริมที่เลือกซื้อได้

หลอดไฟอะไหล่ : ELP92
แฟลนกรองอากาศ : ELP45
ชุดรีโมทคอนโทรล : ELPK28 (10 เมตร x 2)
(for synchronization of Interactive IR)
แป้นตัดตั้ง : ELPMB46
อุปกรณ์ตัดตั้งการฉายภาพพู่กัน : ELPMB29
ปากกา Easy Interactive 1 (สีส้ม) : ELPPN05A
ปากกา Easy Interactive 2 (สีน้ำเงิน) : ELPPN05B
ปลายปากกาแบบแข็งถอดเปลี่ยนได้ : ELPPS03 (สำหรับ ELPPN05)
ปลายปากกาแบบนุ่มถอดเปลี่ยนได้ : ELPPS04 (สำหรับ ELPPN05)

EB-1450Ui/EB-1460Ui



© 2016 Epson Singapore Pte Ltd สงวนลิขสิทธิ์ ห้ามทำซ้ำ
ในบางส่วนหรือทั้งหมด โดยไม่ได้รับความยินยอมเป็นลายลักษณ์
อักษรจาก Epson

EPSON เป็นเครื่องหมายการค้าจดทะเบียนของ
Seiko Epson Corporation. ชื่อสินค้าและชื่อบริษัทอื่นๆ ทั้งหมด
ที่ปรากฏในที่นี้ ใช้เพื่อวัตถุประสงค์ในการเรียกขานเท่านั้น และไม่มี
เครื่องหมายการค้าหรือเครื่องหมายการค้าจดทะเบียนของเจ้าของ
ผลิตภัณฑ์อื่นๆ เอปสัน ไม่รับผิดชอบใดๆ ในเครื่องหมายเหล่านี้ ตัวอย่าง
ภาพสแกน/ภาพพิมพ์ในเอกสารนี้การออกแบบและรายละเอียดของ
ผลิตภัณฑ์เป็นภาพจำลอง ข้อมูลจำเพาะอาจมีการเปลี่ยนแปลง
โดยไม่ต้องแจ้งให้ทราบ และอาจแตกต่างกันระหว่างประเทศ กรุณา
ตรวจสอบกับสำนักงาน Epson ที่ท้องถิ่นเพื่อรับข้อมูลเพิ่มเติม

Apple, iPad, และ iPhone เป็นเครื่องหมายการค้าของ
Apple Inc., จดทะเบียนในสหรัฐอเมริกาและประเทศอื่นๆ
App Store เป็นเครื่องหมายการค้าของ Apple Inc.
Android เป็นเครื่องหมายการค้าของ Google Inc.

ตราประทับของตัวแทนจำหน่าย

พฤศจิกายน 2559



www.epson.co.th

บริษัท เอปสัน (ประเทศไทย) จำกัด
1 อาคารเอ็มไพร์ทาวเวอร์ ชั้น 42 ถนนสาทรใต้
ยานนาวา สาทร กรุงเทพฯ 10120
โทรศัพท์ : 662-685-9888
โทรสาร : 662-670-0688



Official Partner
of Manchester United